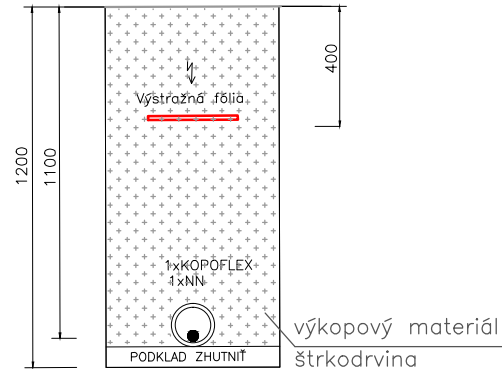


LEGENDA navrhovaný stav:

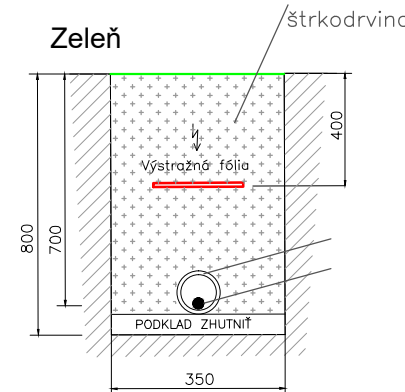
- výmena / doplnenie LED svetidla 52W na osvetlenie hlavných cestných komunikácií
- výmena / doplnenie LED svetidla 29W na osvetlenie vdlajších cestných komunikácií
- výmena / doplnenie LED svetidla 25W na osvetlenie vedľajších cestných komunikácií
- výmena / doplnenie LED svetidla 25W na osvetlenie vedľajších cestných komunikácií
- výmena LED pechodového svetidla 74W
- výmena LED svetidla 29W s asymetrickou optikou
- výmena LED svetidla 18,2W s asymetrickou optikou
- výmena LED svetidlo 35W s rotačno symetrickou vyžarovacou charakteristikou
- výmena LED reflektora 162W so symetrickou vyžarovacou charakteristikou
- zrušenie existujúceho svetidla
- pôvodné parkové svetidlo v cintoríne - nie je súčasťou auditu
- pôvodné svetidlo LED - neriešené v projekte
- podporný bod betónový a číslo p.b.
- existujúci oceľový stožiar a číslo p.b.
- existujúci drevený stožiar a číslo p.b.
- konzola na fasáde domu a číslo p.b.
- zrušenie existujúceho oceľového stožiara
- zrušenie existujúceho dreveného stožiara
- nový oceľový stožiar typu 8m
- nový oceľový stožiar typu 6m
- navrhovaný typ výložníka na betónový stožiar - označuje dĺžka a typ uchytenia výložníka (0,5 m, typ A)
- kábel AYKY-J 4x16 v chráničke Kopoflex 40 uložený v zeleni
- kábel AYKY-J 4x16 v chráničke Kopoflex 40 uložený pod spevnenými plochami
- gulatina s priemerom 10 mm vo výkope v zemi
- uzemnenie stožiara - zemniacá tyč
- istiaca prípojková skriňa SPP2
- nová stožiarová svorkovnica (typ TB1 / TB2 / TB3)
- pôvodný rozvádzač verejného osvetlenia
- nový rozvádzač verejného osvetlenia
- trafostanica

Pokládka vedenia

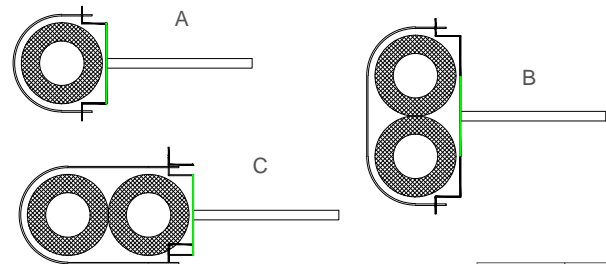
Rez spevnená plocha



Zeleň



Uchytenie výložníka na NN stožiar



	A	B	C
Výložník na betónový stožiar 0,5m	231	6	20
Výložník na betónový stožiar 1,0m	193	8	38
Konzola pre reflektor na fasádu		1	
Konzola pre reflektor na betónový stožiar		2	
Konzola pre reflektor na oceľový stožiar		4	
Nadstavec 1,0m na oceľový stožiar		34	
Výložník atyp A1		33	
Výložník atyp A2		38	



Počet svetelných telies v novej sústave verejného osvetlenia okrem cintorína: 875 ks

Centrum pre Verejné Osvetlenie sídlo: Ambrova 35, 831 01 Bratislava, Slovakia prevádzka: Pod brehmi 4, 841 03 Bratislava, Slovakia tel.: +421 2 33 000 234 http://www.cevo.sk e-mail: cevo@cevo.sk			pečiatka a podpis	
hlavný projektant	projektant	vypracoval		
Ing. Páter Faragó		Ing. Lubomír Kešjar	formát	18 x A4
investor:	Obec Terchová		dátum	11/2019
projekt:	Audit verejného osvetlenia		projekt	
príloha:	SITUÁCIA – Navrhovaný stav		mierka	1:3000
			č. prílohy	P-4