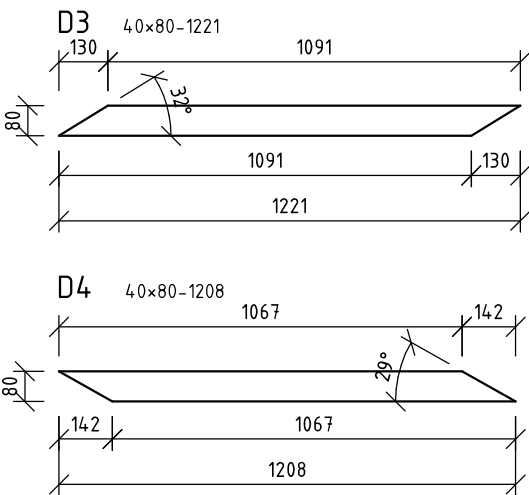
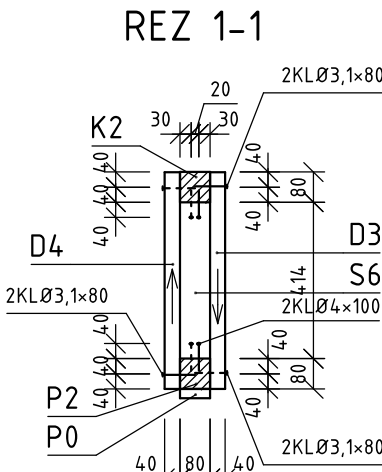
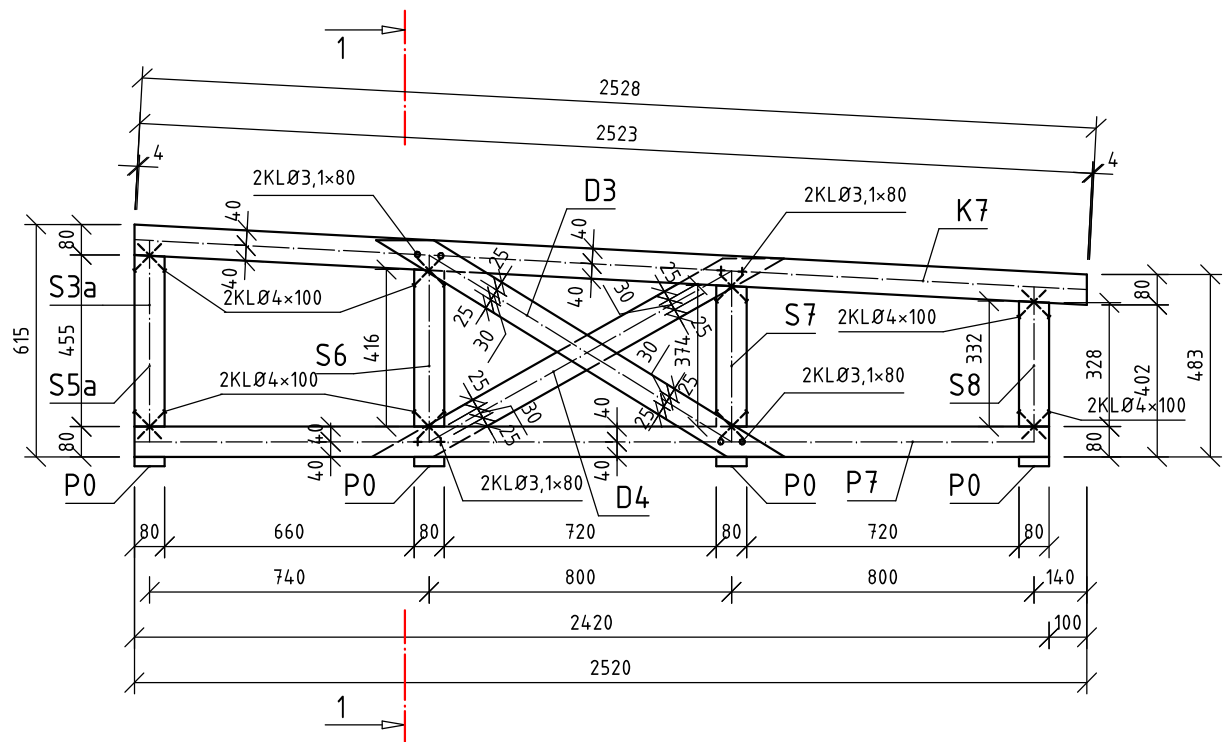


Rám R7 M 1:20



Výkaz dreveného materiálu pre Rám R7 - 1ks

Položka číslo	Prierez Popis	Dĺžka [mm]	Objem [m³]	Počet kusov	Celková dĺžka			Celkový objem [m³]
					80/80 [m]	40/80 [m]	25/80 [m]	
K7	80/80 Krokva	2528	0,0162	1	2,528			0,0162
P7	80/80 Prahový trám	2420	0,0155	1	2,420			0,0155
S5a	80/80 Stípič	455	0,0029	1	0,455			0,0029
S6	80/80 Stípič	416	0,0027	1	0,416			0,0027
S7	80/80 Stípič	374	0,0024	1	0,374			0,0024
S8	80/80 Stípič	332	0,0021	1	0,332			0,0021
D3	40/80 Diagonála stužidla	1221	0,0040	1		1,221		0,0040
D4	40/80 Diagonála stužidla	1208	0,0040	1		1,208		0,0040
P0	25/80 Podložka	80	0,00016	4			0,320	0,0006
Spolu pre 1 rám R7					6,525	2,429	0,320	0,0504

Výkaz spájacích prostriedkov

Položka číslo	Prierez Popis	Počet kusov	
		3,1x80	4x100
	KLφ3,1x80 Hladký stavebný klinec	8	
	KLφ4x100 Hladký stavebný klinec		16
Spolu pre 1 rám R7		8	16

Navrhnuté podľa STN EN 1995-1-1

Materiál Smrekové drevo C24(SI) STN EN 14081-1

Generálny projektant:	Ing. arch. V. Krušínský	Ing. Jozef Gocál, PhD. Kempelenová 17 010 15 Žilina	
Zodpovedný projektant:	Ing. arch. P. Krušínský, PhD.		
Zodpovedný projektant - časť statika:	Ing. J. Gocál, PhD.		
Vypracoval:	Ing. J. Gocál, PhD.		
Stavebník: Žilinský samosprávny kraj – Považské múzeum v Žiline		DÁTUM :	03/2018
Názov: POVAŽSKÉ MÚZEUM V ŽILINE, HRAD STREČNO – STAVEBNÉ ÚPRAVY HLAVNEJ BRÁNY – REKONŠTRUKCIA STRECHY Objekt: HRAD STREČNO – VEŽA BRÁNOVÁ I. č. ÚZPF 1370/11		FORMÁT :	2 x A4
		PROFESIA :	STATIKA
		STUPEŇ :	SP
Obsah: Výkres Rámu R7		Mierka:	Číslo výkresu:
		1:20	9