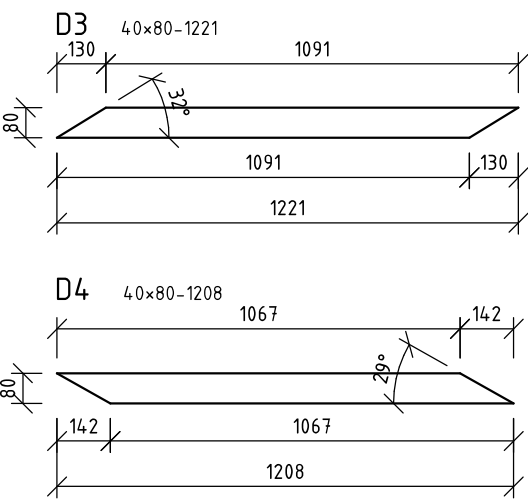
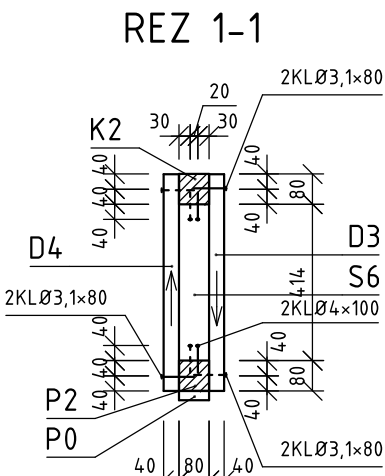
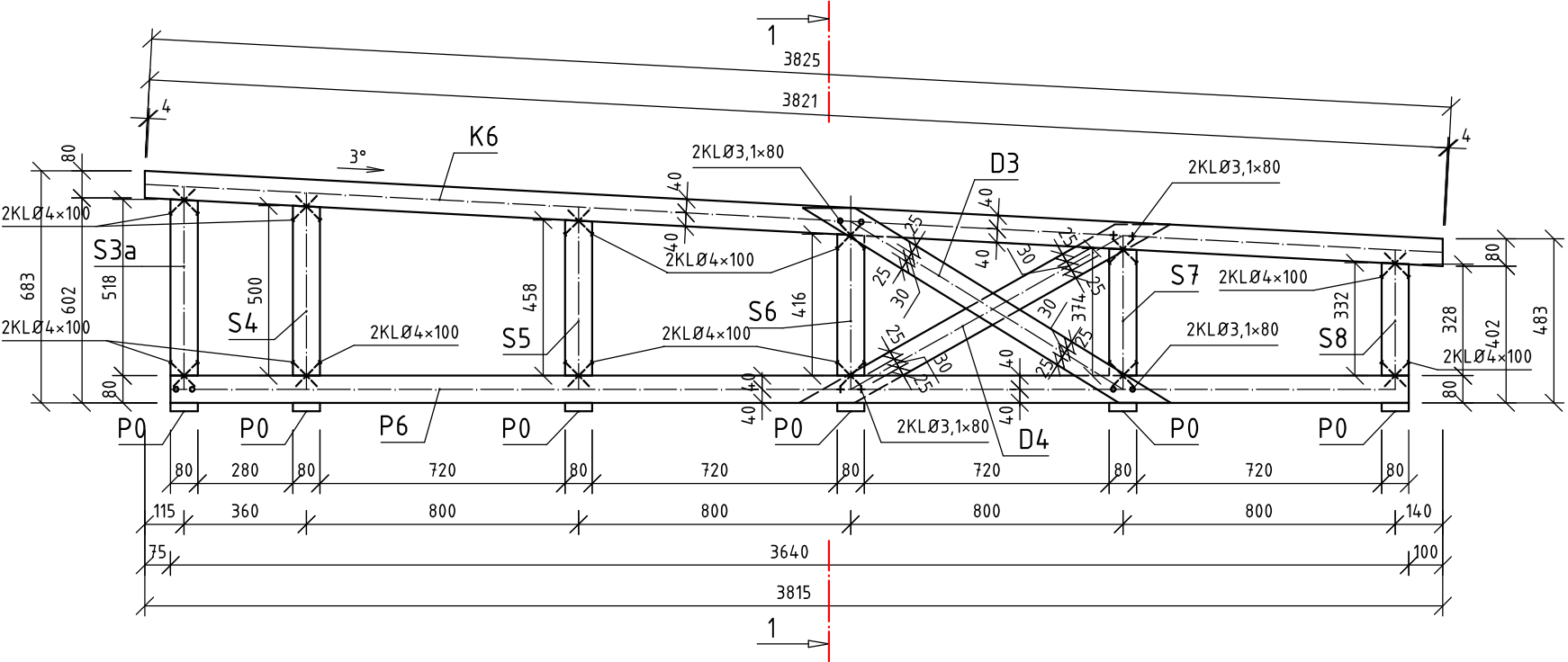


Rám R6 M 1:20



Výkaz dreveného materiálu pre Rám R6 - 1ks

Položka číslo	Prierez Popis	Dĺžka [mm]	Objem [m³]	Počet kusov	Celková dĺžka			Celkový objem [m³]
					80/80 [m]	40/80 [m]	25/80 [m]	
K6	80/80 Krokva	3825	0,0245	1	3,825			0,0245
P6	80/80 Prahový trám	3640	0,0233	1	3,640			0,0233
S3a	80/80 Stípič	518	0,0033	1	0,518			0,0033
S4	80/80 Stípič	500	0,0032	1	0,500			0,0032
S5	80/80 Stípič	458	0,0029	1	0,458			0,0029
S6	80/80 Stípič	416	0,0027	1	0,416			0,0027
S7	80/80 Stípič	374	0,0024	1	0,374			0,0024
S8	80/80 Stípič	332	0,0021	1	0,332			0,0021
D3	40/80 Diagonála stužidla	1221	0,0040	1		1,221		0,0040
D4	40/80 Diagonála stužidla	1208	0,0040	1		1,208		0,0040
P0	25/80 Podložka	80	0,00016	6			0,480	0,0010
	Spolu pre 1 rám R6				10,063	2,429	0,480	0,0734

Výkaz spájacích prostriedkov

Položka číslo	Prierez Popis	Počet kusov	
		3,1x80	4x100
	KLØ3,1x80 Hladký stavebný kliniec	8	
	KLØ4x100 Hladký stavebný kliniec		24
	Spolu pre 1 rám R6	8	24

Navrhnuté podľa STN EN 1995-1-1  
Materiál Smrekové drevo C24(SI) STN EN 14081-1

Generálny projektant:	Ing. arch. V. Krušínský	Ing. Jozef Gocál, PhD. Kempelenová 17 010 15 Žilina	
Zodpovedný projektant:	Ing. arch. P. Krušínský, PhD.		
Zodpovedný projektant - časť statika:	Ing. J. Gocál, PhD.		
Vypracoval:	Ing. J. Gocál, PhD.		
Stavebník:	Žilinský samosprávny kraj - Považské múzeum v Žiline	DÁTUM :	03/2018
Názov:	POVAŽSKÉ MÚZEUM V ŽILINE, HRAD STREČNO - STAVEBNÉ ÚPRAVY HLAVNEJ BRÁNY - REKONŠTRUKCIA STRECHY	FORMÁT :	2 x A4
Objekt:	HRAD STREČNO - VEŽA BRÁNOVÁ I. č. ÚZPF 1370/11	PROFESIA :	STATIKA
Obsah:	Výkres Rámu R6	STUPEŇ :	SP
		Mierka:	Číslo výkresu:
		1:20	8