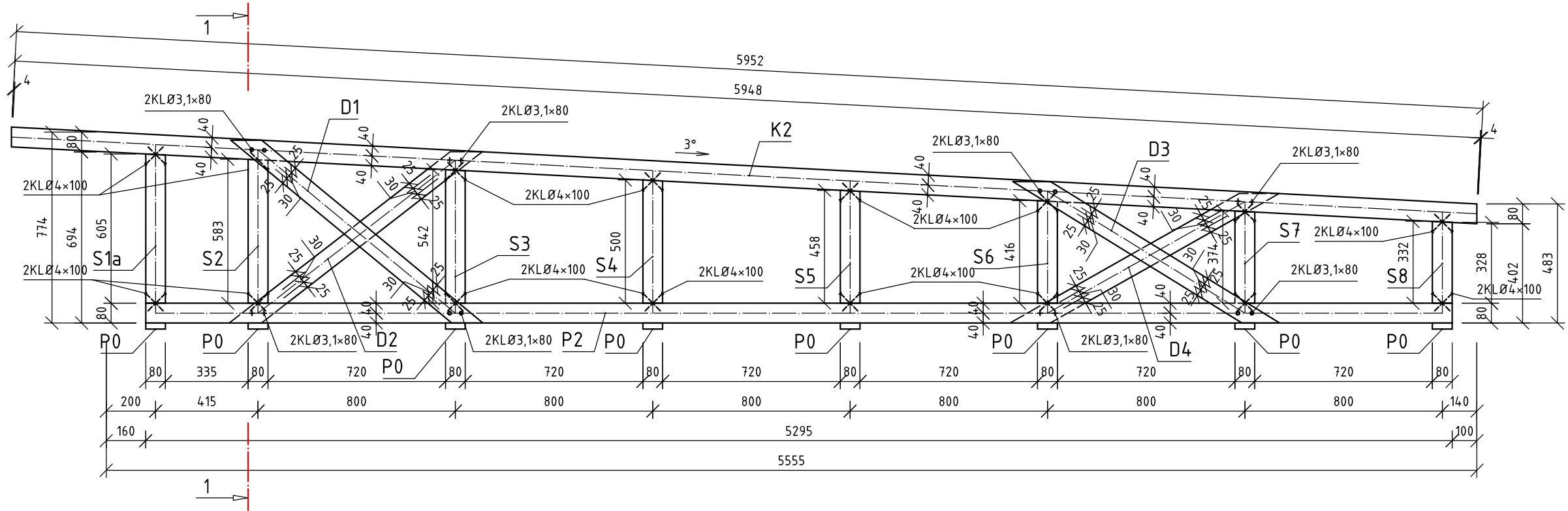
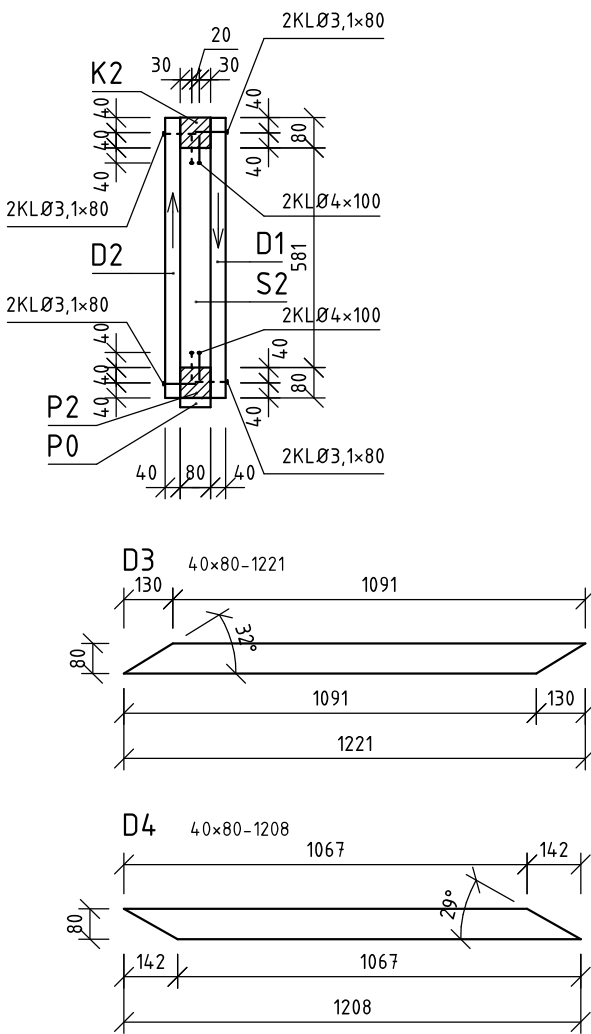


Rám R2 M 1:20



REZ 1-1



Výkaz dreveného materiálu pre Rám R2 - 2ks

Položka číslo	Prierez Popis	Dĺžka [mm]	Objem [m³]	Počet kusov	Celková dĺžka			Celkový objem [m³]
					80/80 [m]	40/80 [m]	25/80 [m]	
K2	80/80 Krokva	5567	0,0356	1	5,567			0,0356
P2	80/80 Prahový trám	5295	0,0339	1	5,295			0,0339
S1a	80/80 Stĺpik	605	0,0039	1	0,605			0,0039
S2	80/80 Stĺpik	583	0,0037	1	0,583			0,0037
S3	80/80 Stĺpik	542	0,0035	1	0,542			0,0035
S4	80/80 Stĺpik	500	0,0032	1	0,500			0,0032
S5	80/80 Stĺpik	458	0,0029	1	0,458			0,0029
S6	80/80 Stĺpik	416	0,0027	1	0,416			0,0027
S7	80/80 Stĺpik	374	0,0024	1	0,374			0,0024
S8	80/80 Stĺpik	332	0,0021	1	0,332			0,0021
D1	40/80 Diagonála stužidla	1259	0,0040	1		1,259		0,0040
D2	40/80 Diagonála stužidla	1237	0,0040	1		1,237		0,0040
D3	40/80 Diagonála stužidla	1221	0,0040	1		1,221		0,0040
D4	40/80 Diagonála stužidla	1208	0,0040	1		1,208		0,0040
P0	25/80 Podložka	80	0,00016	8			0,640	0,0013
Spolu pre 1 rám R2					14,672	4,925	0,640	0,1112
Spolu pre 2 rámy R2					29,344	9,850	1,280	0,2224

Výkaz spájacích prostriedkov

Položka číslo	Prierez Popis	Počet kusov	
		3,1x80	4x100
	KLφ3,1x80 Hladký stavebný klinec	16	
	KLφ4x100 Hladký stavebný klinec		32
Spolu pre 2 rámy R2		32	64

Navrhnuté podľa STN EN 1995-1-1
Materiál Smrekové drevo C24(SI) STN EN 14081-1

POZNÁMKA:
Položky D1, D2 sú špecifikované v prílohe č. 5.

Generálny projektant:	Ing. arch. V. Krušínský	Ing. Jozef Gocál, PhD. Kempelenová 17 010 15 Žilina	
Zodpovedný projektant:	Ing. arch. P. Krušínský, PhD.		
Zodpovedný projektant - časť statika:	Ing. J. Gocál, PhD.		
Vypracoval:	Ing. J. Gocál, PhD.		
Stavebník: Žilinsky samosprávny kraj – Považské múzeum v Žiline		DÁTUM :	03/2018
Názov: POVAŽSKÉ MÚZEUM V ŽILINE, HRAD STREČNO – STAVEBNÉ ÚPRAVY HLAVNEJ BRÁNY – REKONŠTRUKCIA STRECHY Objekt: HRAD STREČNO – VEŽA BRÁNOVÁ I. č. ÚZPF 1370/11		FORMÁT :	2 x A4
		PROFESIA :	STATIKA
		STUPEŇ :	SP
		Mierka:	Číslo výkresu:
Obsah: Výkres Rámu R2		1:20	4