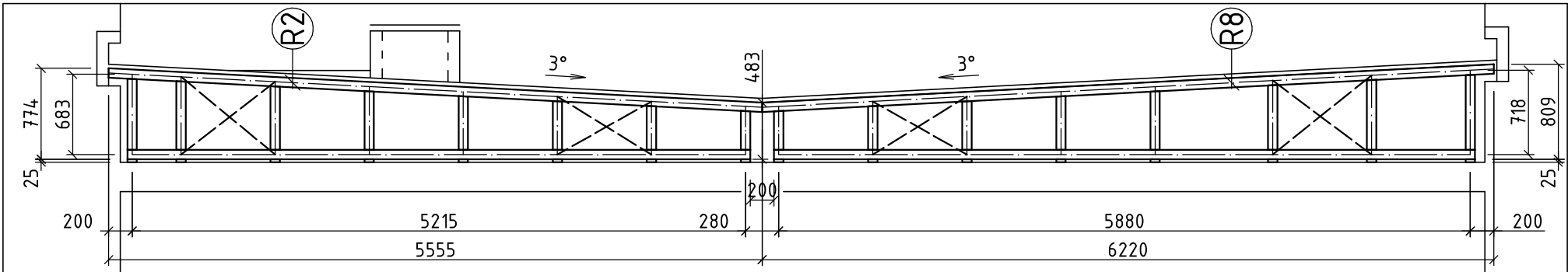
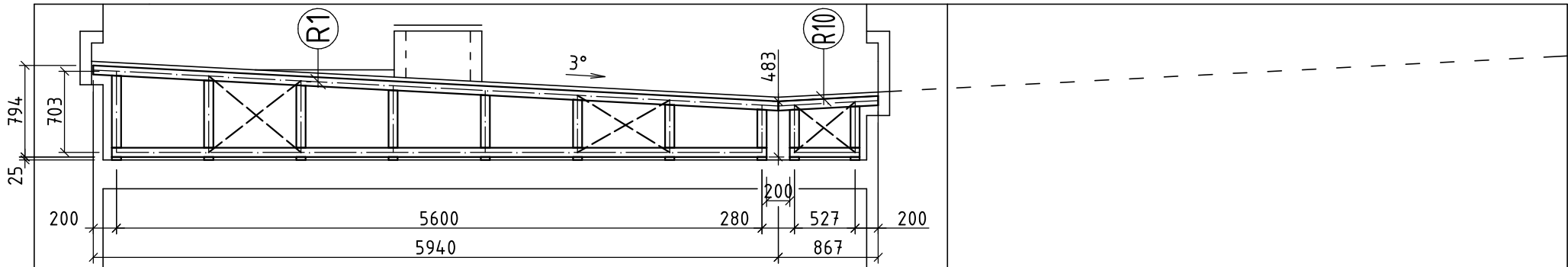


POZDĹŽNY REZ A-A



POZDĹŽNY REZ B-B



Súhrnný výkaz dreveného materiálu

Položka číslo	Prierez Popis	Dĺžka [mm]	Objem [m³]	Počet kusov	Celková dĺžka			Celkový objem [m³]
					80/80 [m]	40/80 [m]	25/80 [m]	
	Rám R1		0,1162	5	77,365	24,625	3,200	0,5809
	Rám R2		0,1110	2	29,344	9,850	1,280	0,2220
	Rám R3		0,0505	1	6,432	2,496	0,640	0,0505
	Rám R4		0,0470	1	5,885	2,496	0,640	0,0470
	Rám R5		0,0222	1	2,335	1,819	0,640	0,0222
	Rám R6		0,0734	1	10,063	2,429	0,480	0,0734
	Rám R7		0,0502	1	6,525	2,429	0,320	0,0502
	Rám R8		0,1208	6	96,696	30,630	3,840	0,7247
	Rám R9, R10, R11		0,0614	1	6,867	5,190	0,480	0,0614
	Stužidlá St1, St2		0,0315	1		9,832		0,0315
	Stužidlo St3		0,0303	1		9,536		0,0303
	Stužidlo St4		0,0287	1		9,024		0,0287
	Stužidlo St5		0,0279	1		8,732		0,0279
	Stužidlo St6		0,0278	1		8,682		0,0278
	Stužidlá St7, St8, St9		0,0000	1		0,000		0,0000
	Stužidlo St10		0,0288	1		9,000		0,0288
	Stužidlo St11		0,0288	1		9,000		0,0288
	Spolu				241,512	145,770	11,520	0,9898

Materiál Smrekové drevo C24 (SI) STN EN 14081-1

Generálny projektant:	Ing. arch. V. Krušínský	Ing. Jozef Gocál, PhD. Kempelenová 17 010 15 Žilina	
Zodpovedný projektant:	Ing. arch. P. Krušínský, PhD.		
Zodpovedný projektant - časť statika:	Ing. J. Gocál, PhD.		
Vypracoval:	Ing. J. Gocál, PhD.		
Stavebník: Žilinský samosprávny kraj – Považské múzeum v Žiline		DÁTUM :	03/2018
Názov: POVAŽSKÉ MÚZEUM V ŽILINE, HRAD STREČNO – STAVEBNÉ ÚPRAVY HLAVNEJ BRÁNY – REKONŠTRUKCIA STRECHY Objekt: HRAD STREČNO – VEŽA BRÁNOVÁ I. č. ÚZPF 1370/11 Obsah: DISPOZÍCIA KROVU – Pozdĺžne rezy A-A, B-B		FORMÁT :	2 x A4
		PROFESIA :	STATIKA
		STUPEŇ :	SP
		Mierka:	Číslo výkresu: 1:50 2.2