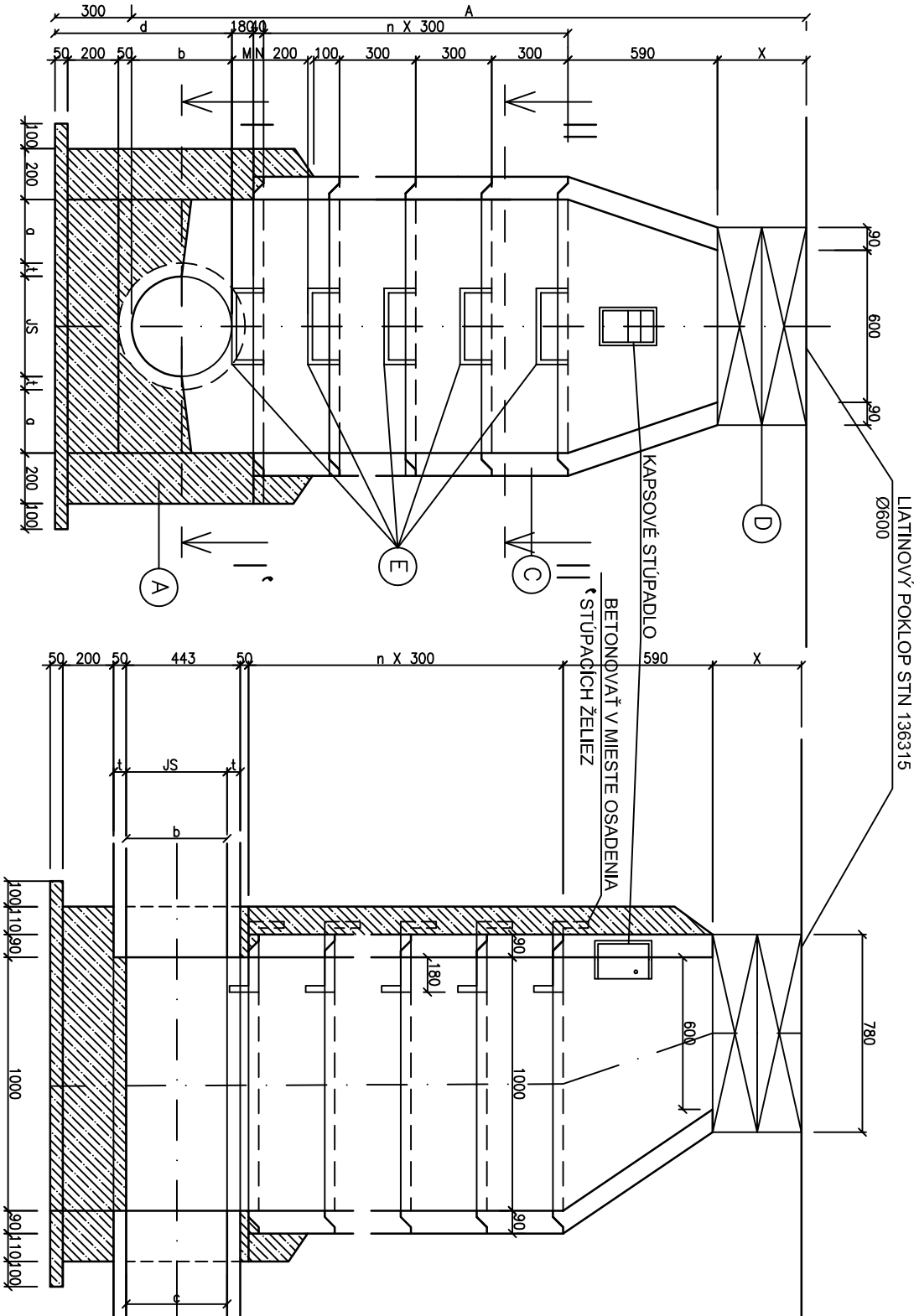


VSTUPNÁ KANALIZAČNÁ ŠACHTA

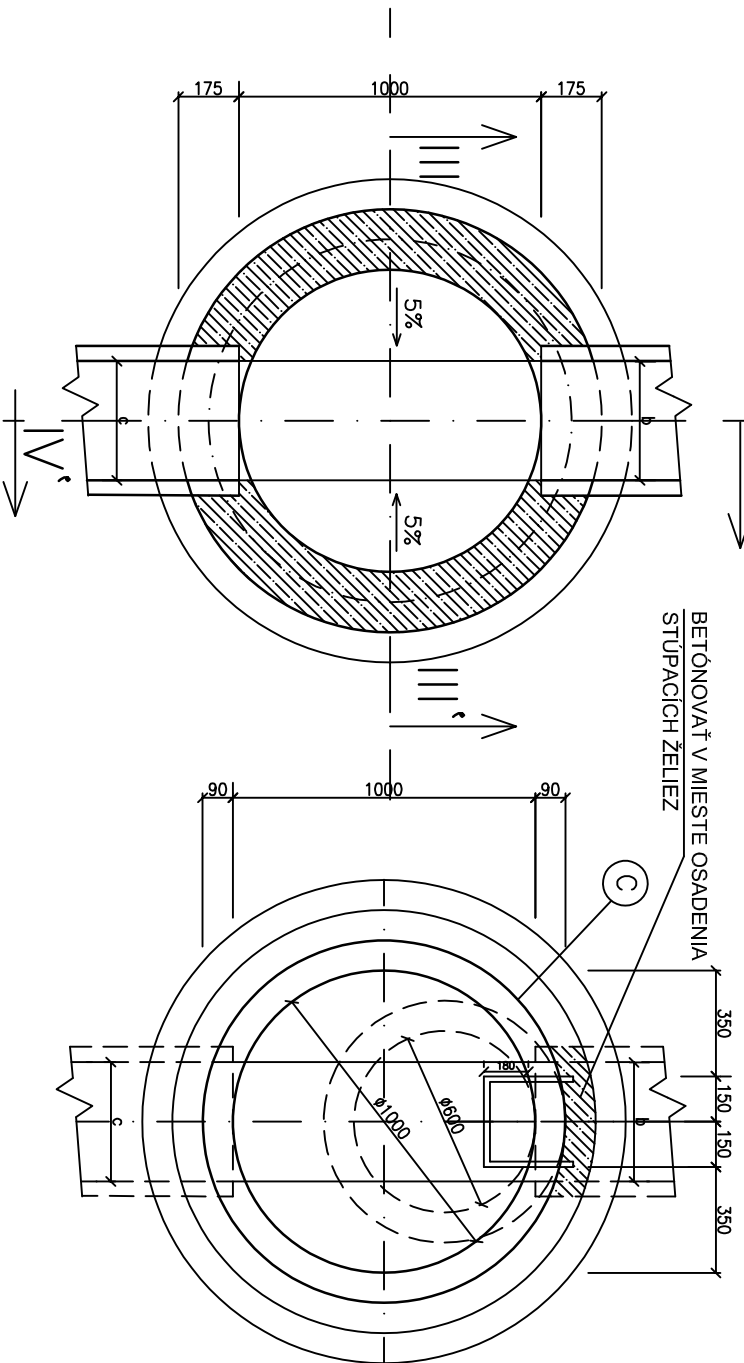
REZ III.-III'.

REZ IV.-IV'.



REZ I.-I'.

REZ II.-II'.





NAZOV	STÚPACIE ŽELEZO STN 743282 ČL.84		
ZOBRAZENIE ROZMEROV (MM)			
HMOTNOSŤ	PŘIBLIŽNÁ HMOTNOST 2,0 KG		
MATERIÁL	KRUHOV. OCEĽ Ø 18 MM		
HL.ZAKOTV.	HL. ZAKOTVENIA MIN. 150 MM		

PRÍTOK	ODTOK	PRÍTOK
b	c	d
①	VSTUP	
②	KOMIN	
③	SPODNÁ ČASŤ	
OZNAČENIE	POPIS	

OBJEKTY:

E 2.2 Areálová splašková kanalizácia

±0,000 = úroveň 1np existujúcej ZŠ = 254,05 m.n.m. Bpv

Vypracoval:	Ing. JÁN BÁTOR	Autor návrhu:	Ing. arch. D. CHUPÁČ					
Vypracoval:	Ing. TOMÁŠ HLAVÁČ	Autor návrhu:						
Autor návrhu:		Zodpovedný projektant dielu:	Ing. MILOSLAV REMIŠ					
Objednávatel PD:	Obec Košeca, Hlavná 36/100, 018 64 Košeca							
Projekt:	Košeca-Prístavba a rozšírenie kapacity Základnej školy – II. Etapa Prístavba a stavebné úpravy							
Obsah výkresu:	VÝKRES KANALIZAČNEJ ŠACHTY DN1000							
parc.č.:	650/1, 652/3							
Profesia:	VODNÉ HOSPODÁRSTVO							
	Počet A4:			2				
								
					Stupeň projektu: realizovaný projekt			
					Datum:	03/2020		
					Zákazkové číslo:	-		
					Mierka:	-		
Číslo výkresu:	04		Číslo paré:					

Tento výkres je originál, jeho kopírovanie je trestné podľa platnej legislatívy. Akékoľvek použitie tohto výkresu bez písomného súhlasu Arkon Atelieru s.r.o. a autora je zakázané. © copyright 2019 Arkon Atelier s.r.o