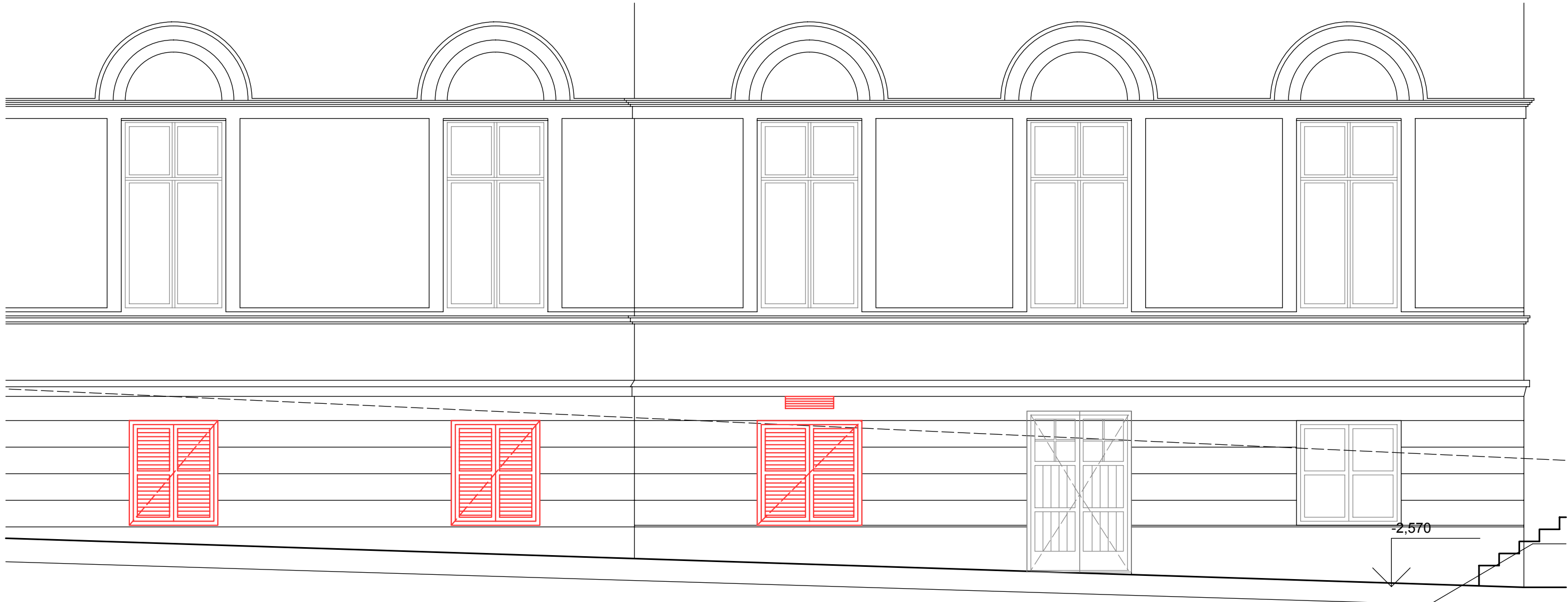




severovýchodná fasáda



výrez fasády pri kotelni

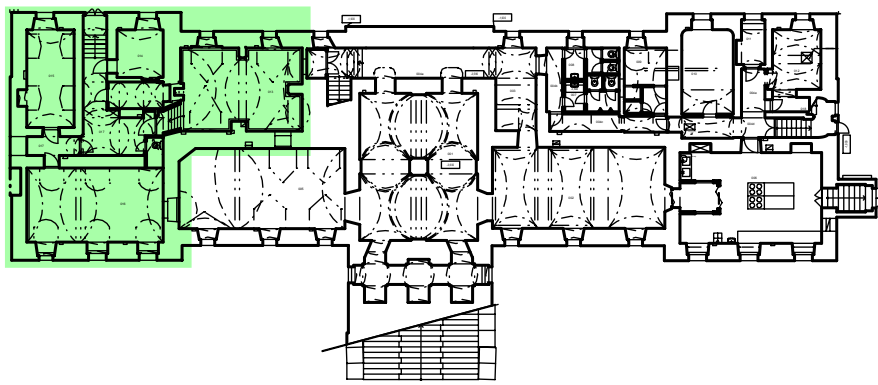
popis prác v suteréne - kotelňa

Umelecko-remeselné práce

- 1- vytvorenie umelecko-remeselnej drevenej žalúzie v okenných otvoroch m.č.013 a 014 z vnútornej strany napojené na vetracie potrubie kotelne
- 2- vstupné fasádne dvere uvažovať v rovnakom členení ako fasádu vyplní do kaplnky

Stavebno-technické práce:

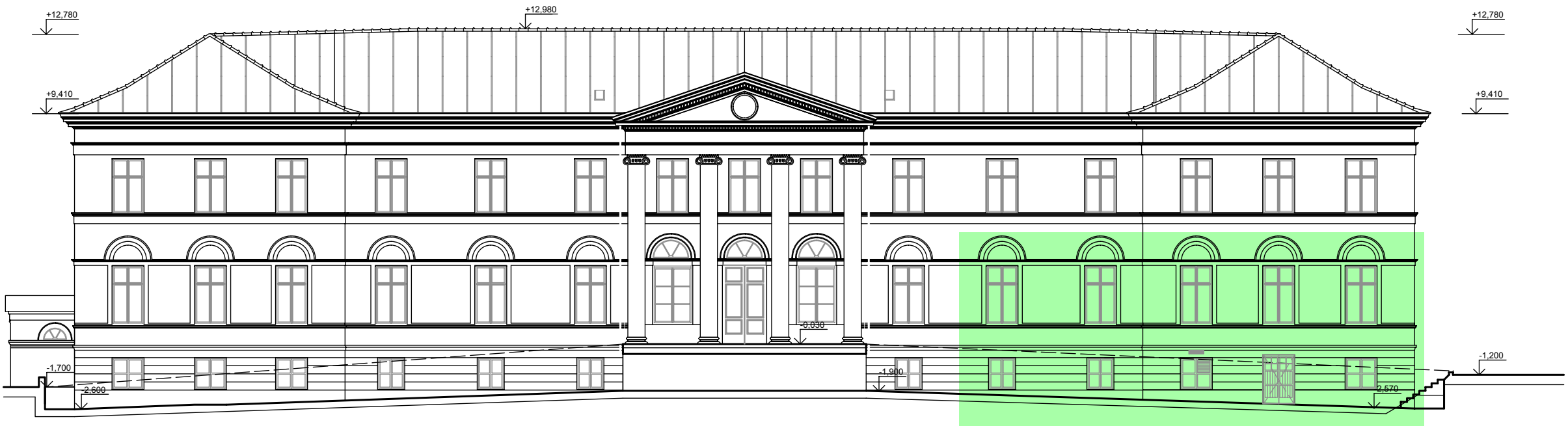
- 1 - nové keramické obklady a dlažby v miestnostiach 013, 014, 017, 018, 019, tehlového vzhľadu obklad vrátane horizontálnej plochy žb vane, použité ukončovacie a rohové profily, okolo vystupujúcich základov tmeľená škára
- 2 - naniesenie vápenných omietok na vysušené tehlové múrivo v dvoch vrstvách, zloženie malty podľa odporúčani reštaurátorského prieskumu. práce vykonávať v spolupráci s prácami reštaurátora na klenbách spoločenských priestorov.
- 3 - domurovanie parapetu po osadení kotlov do pôvodnej výšky, pôvodnými tehľami.
- 4 - osadenie zámočníckych prvkov v kotline pre zavesy inštaláčnych rozvodov a schodísk do skladov
- 5- vyspravenie poterov stierkou a naniesenie bezprašného náteru (m.č. 0,15,016), rovnako upravené základy v kotolni a skladoch



ZODPOVEDNÝ PROJEKTANT :	ING. EDITA KOLESÁROVÁ, AUT. ING.	ING.EDITA KOLESÁROVÁ autorizovaný stavebný inžinier reg. č. 0137 * A * 1
VYPRACOVAL :	ING. VLADIMÍR KOBLÍŠKA	
INVESTOR:	SLOVENSKÉ NÁRODNÉ MÚZEUM - HUDOBNÉ MÚZEUM VAJANSKÉHO NÁBREŽIE 2, 810 06 BRATISLAVA	917 08 TRNAVA , Lomonosovova 6 IČO.34024468 DIČ.SK1030463775
DRUH PROJEKTU :	ARCHITEKTÚRA - STAVEBNÁ ČASŤ	
NÁZOV STAVBY :	OBNOVA KAŠTIELA DOLNÁ KRUPÁ, ETAPA III. rekonštrukcia kaplnky a technického zázemia OBJEKT KAŠTIELA - Č. PARC. 429/1	STUPEŇ: PROJEKT STAVBY DÁTUM: 11. 2017 FORMÁT: x A4
DRUH VÝKRESU :	kotelňa - nový stav, pohľad	MIERKA: 1:50 Č.VÝKRESU: 13

V/Š = 297 / 630 (0.19m.)

Allplan 2011



severovýchodná fasáda



výrez fasády pri kotelni

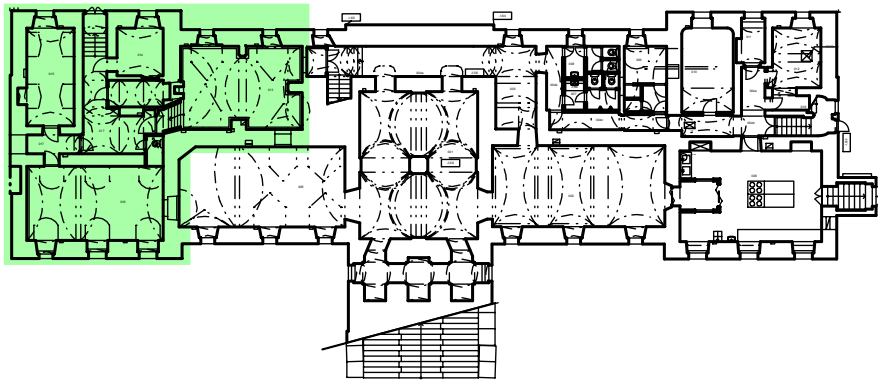
popis búracích prác v suteréne - kotelňa

Stavebno-technické práce:

- 1 - odstránenie okenných výplní v suterénnych miestnostiach 013 a 014
- 2 - odstránenie technologického vybavenia kotelne
- 3 - odstránenie keramickej dlažby a keramického obkladu m.č. 013 - kotelňa a technických priestorov
- 4 - vyburanie (zošikernie) časti okenného parapetu pre dopravu nových kotlov do miestnosti kotelne
- 5 - odstránenie všetkých dverných výplní v miestnostiach 013 - 019.
- 6 - odstránenie nesúdržných častí poterov podláh a železobetónových vaní (m.č. 015 - 016 - 017)
- 7- odstránenie novodobých omietok stien z malty nadstavenej cementom s bitumenovým (smolovým) náterom v skladbe omietky vrstvy odstrániť na pôvodné tehlové múrivo a nechať počas prác presychať. Rozsah odstránenia sa posúdi vzhľadom na úroveň novodobej omietky, smolného náteru, prípadne výskytu pôvodných omietok. Predpoklad je rozhranie bitumenového náteru na úrovni parapetu okien (výška cca 1,6 m od podlahy) a následne výskyt pôvodných omietok začínajúcich na úrovni päty klenieb. Rozsah odstránenia sa určí v spolupráci s reštaurátorom.
- 8 - vyburanie montážnych otvorov pre osadenie dvojice dymovodov do telesa komína.
- 9 - posun dverí do miestnoti 018 na hranu múru

exteriér

úpravy exteriéru boli riešené v projekte celkovej obnovy budovy, vzhľadom na symetriu pohľadu sa pred dve okná doplnia drevené žalúzie - okienice OŽ5



ZODPOVEDNÝ PROJEKTANT :	ING. EDITA KOLESÁROVÁ, AUT. ING.	ING.EDITA KOLESÁROVÁ autorizovaný stavebný inžinier reg. č. 0137 * A * 1
VYPRACOVAL :	ING. VLADIMÍR KOBLÍŠKA	
INVESTOR:	SLOVENSKÉ NÁRODNÉ MÚZEUM - HUDOBNÉ MÚZEUM VAJANSKÉHO NÁBREŽIE 2, 810 06 BRATISLAVA	917 08 TRNAVA , Lomonosovova 6 IČO.34024468 DIČ.SK1030463775
DRUH PROJEKTU :	ARCHITEKTÚRA - STAVEBNÁ ČASŤ	
NÁZOV STAVBY :	OBNOVA KAŠTIELA DOLNÁ KRUPÁ, ETAPA III. rekonštrukcia kaplnky a technického zázemia OBJEKT KAŠTIELA - Č. PARC. 429/1	STUPEŇ: PROJEKT STAVBY DÁTUM: 11. 2017 FORMÁT: x A4
DRUH VÝKRESU :	kotelňa - búracie práce, pohľad	MIERKA: 1:50 Č.VÝKRESU: 9