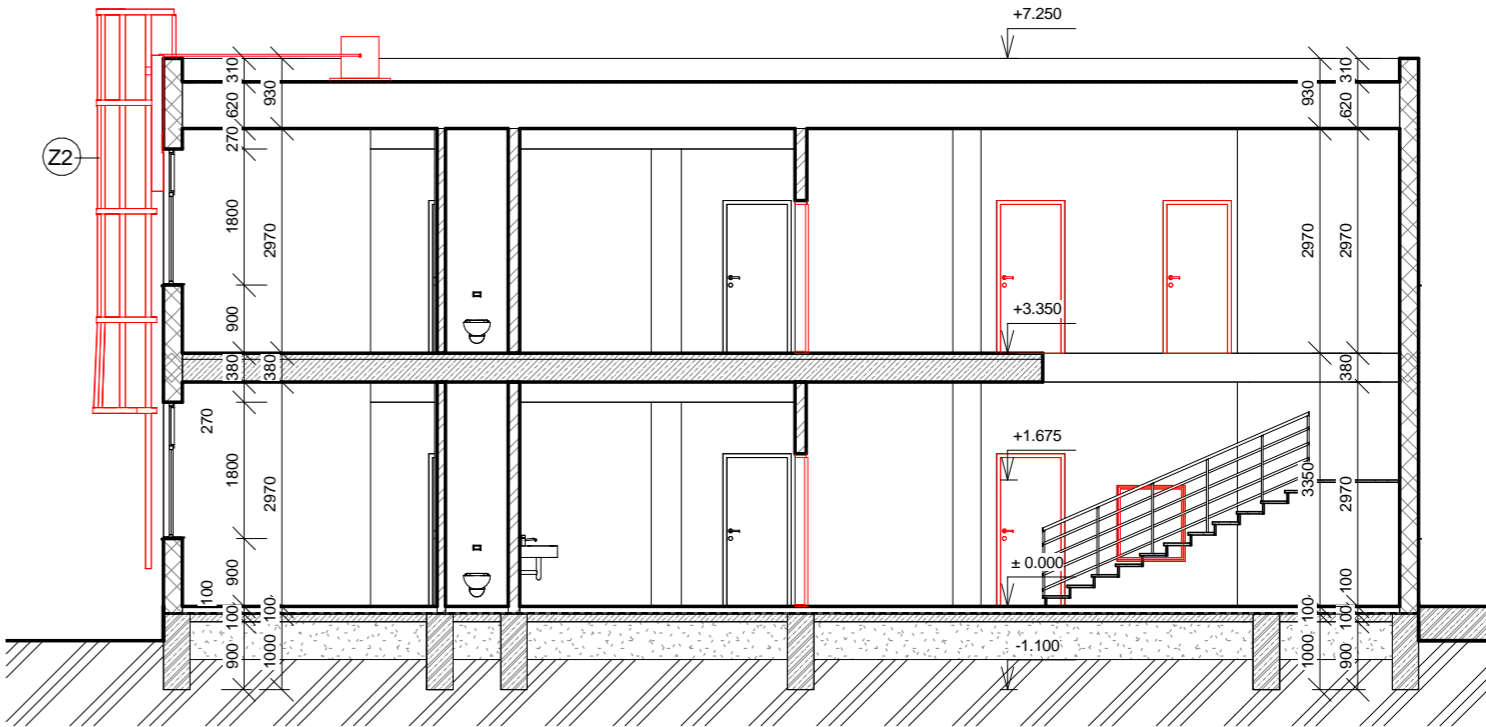
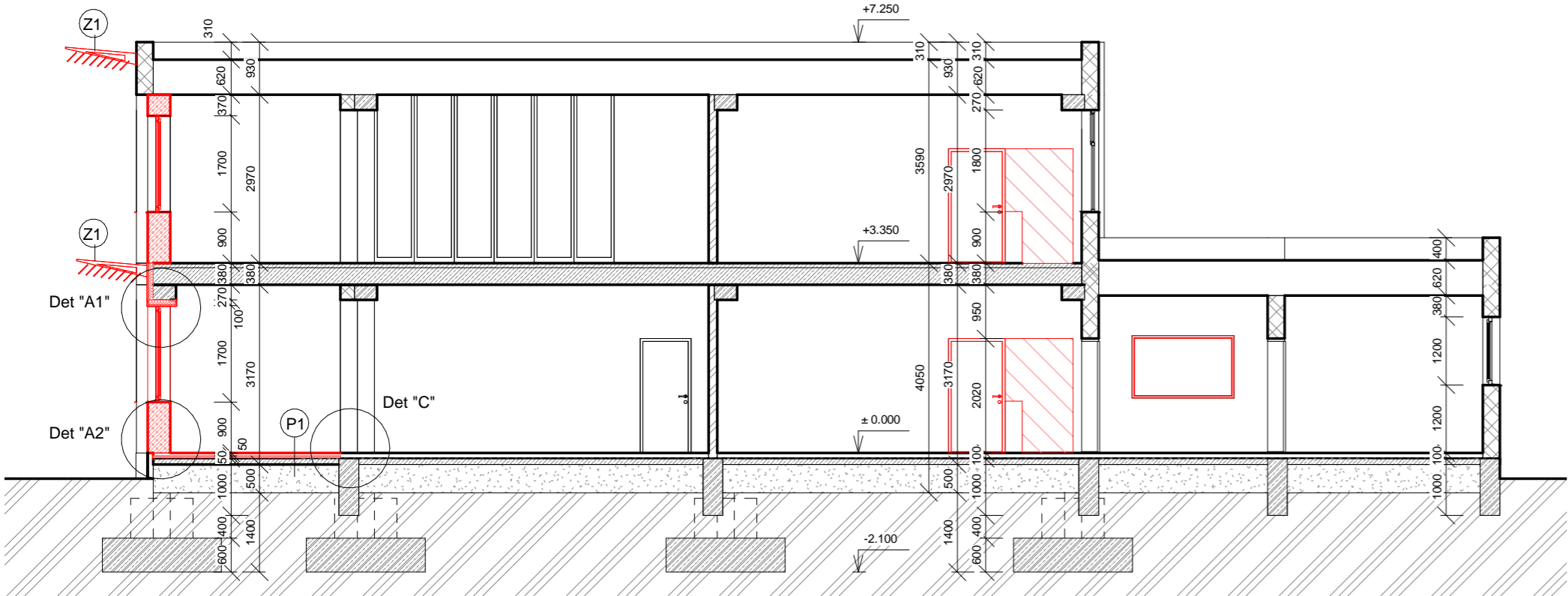


Rez A - A' M = 1 : 100



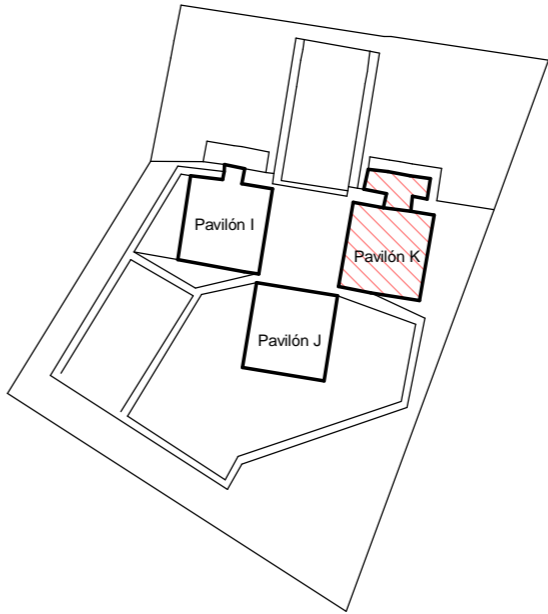
Rez C - C' M = 1 : 100



Rez B - B' M = 1 : 100

LEGENDA

- Murivo z murovacích tvárníc YTONG
- Tepelná izolácia (doska z minerálnej vlny)
- Nosné murivo z pálených tehál
- Vnúťomé nenosné murivo z pálených tehál
- Železobetónová konštrukcia
- Štrkopiesok
- Rastlý terén
- Asfaltové hydroiz. pásy



Skladba vrstiev

- (P1)
- PVC podlaha (FORBO, ...) 3 mm
 - Lepidlo 4 mm
 - Vyrovnávajúca vrstva liata (TERRALIT, ...) 3 mm
 - Betónová mazanina 40 mm
 - Separáčna fólia (JUTA, ...) 50 mm
 - Tepelná izolácia (ISOVER, URSA, ...) 50 mm
 - Izol. proti zem. vlhkosti (ASFALTOVÝ PÁS, ...) 4 mm
 - Podkladový betón 100 mm
 - Zhutnené štrkopieskové lôžko 500 mm
 - Rastlý terén

E. Dokumentácia stavebných a inžinierskych objektov

Hlavný inžinier projektu	Zodpovedný projektant	Vypracoval	Kreslil	VILA spol. sr.o. J. Šimora 5 940 01 Nové Zámky IČO 34115005, DIČ 2020414407	
Ing. arch. Jozef Istenes	Ing. arch. Jozef Istenes	Ing. Monika Szijártóová	Ing. Monika Szijártóová	Formát	3 A4
Miesto stavby: Spojená škola, Komárňanská 28, 940 75 Nové Zámky, parc. č.: 6816/31				Dátum	04/2017
Investor: Nitriansky samosprávny kraj, Rázusova 2A, 949 01 Nitra				Účel	DSP
Akcia: Obnova technického vybavenia pre moderné odborné vzdelávanie v škole budúcnosti				Mierka	1:100
Objekt: Pavilón "K" - Návrh				Kótované	mm
				Č. zákazky	2/2017
Názov: Rezy				Č. výkresu	Č. kópie
				2.	