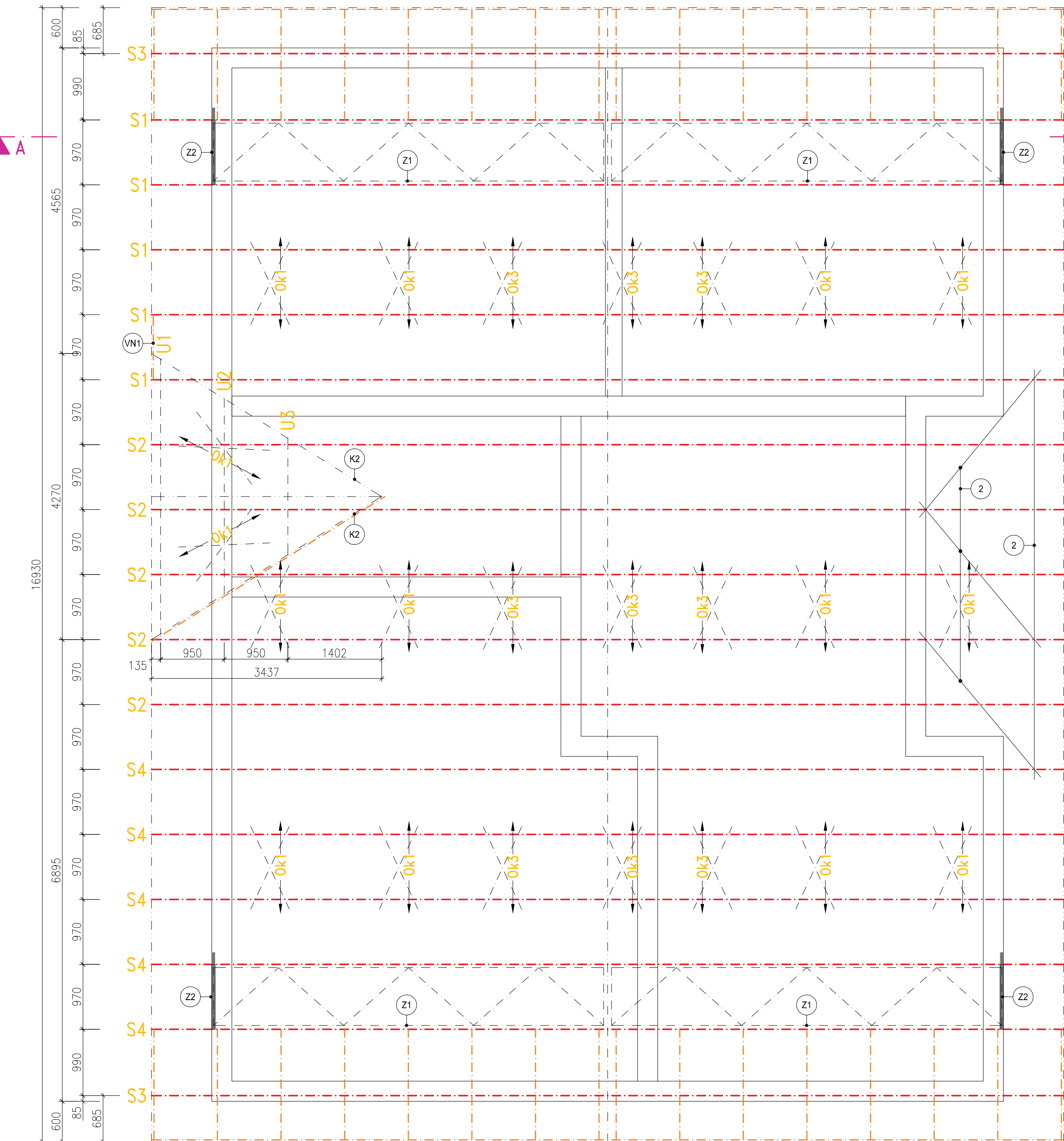
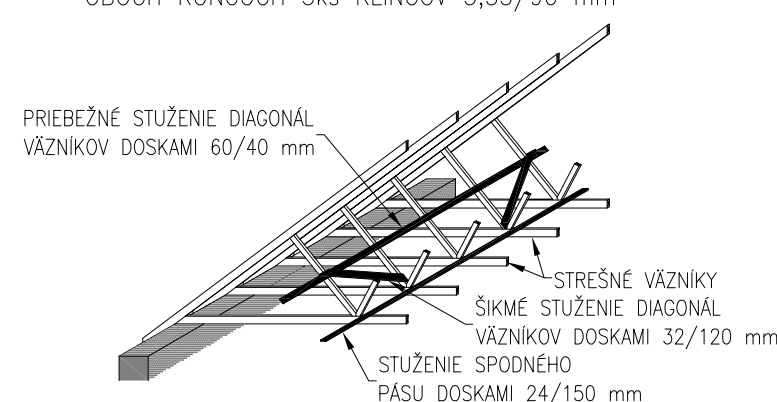


REZ A-A

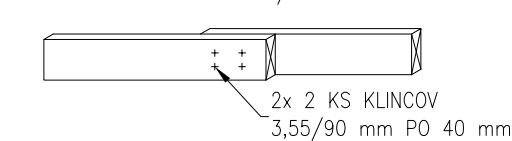
Technical drawing of a roof truss (REZ A-A) showing dimensions and structural details. The drawing includes a side elevation and a cross-section. Key dimensions include a total width of 2546, a peak height of 19,00, and various truss member lengths like 6253, 7205, and 912. Labels indicate specific truss members (Ok1, Ok3) and their lengths (dl. 1,5m, dl. 2,5m). Section lines Z1 and Z2 are marked.



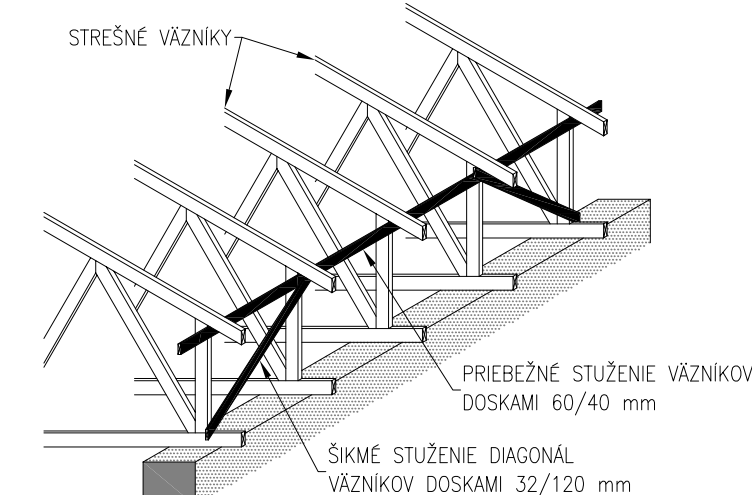
FOŠNE 32/120 mm – PRIPOJENIE POZDĽŽNYCH
FOŠIEN K VÁŽNÍKOM – 3ks KLINCOV 3,55/90 mm –
PRIPOJENIE ZAVETROVACIEHO KRÍŽA K VÁŽNÍKOM – NA
OBOCH KONCOCH 3ks KLINCOV 3,55/90 mm



NADSTAVENIE LÁT 32/120 mm



STUŽENIE RADOVÝCH ZVYSLÝCH STĽPIKOV



V DETAILOCH JE NAZNAČENÝ IBA PRINCÍP PREVÁDZANIA STUŽENIA.
POLOHA STUŽENÍ SPODNÝCH PASOV, DIAGONÁL A
ZVISLÝCH STLPIKOV VÍD. VÝKRES 01 (PODORYSY A REZY).

VÝKAZ VAZNÍKOV

P.Č.	Ozn. vāznika	Počet
1	U1	1
2	S3	2
3	U2	4
4	U2	1
5	Z2	4
6	S1	5
7	U3	1
8	S2	5
9	S4	5
SnoĶu /ks/		28

Výkaz ostatného dreveného materiálu

P.Č.	Názov	šírka b[mm]	výška h[mm]	dĺžka l[m]	počet [ks]
1	Lata	60	40	4	4
2	Stužidlo	24	150	4	8
K2	Krokva	58	145	6	2
VN1	Výmena	45	195	2	1
Ok1	Ok 1,5				134
Ok3	Ok 2,5				100

LEGENDA STUŽENIA:

ODKAZ	DRUH ČIARY	POLOHA A OČEL STUŽENIA	PRIPOJENIE K VAZNÍKU
①	— — — — —	STUŽENIE DIAGONÁL A ZVÝŠLÝCH STĽPÍKOV VAZNÍKOV LATAMI 32/120 MM VIZ. "DETAIL A"	3 x KLINEC 4,0/90 mm
①	— — — — —	STUŽENIE TLACENÝCH DIAGONÁL VAZNÍKOV LATAMI 60/40 MM VIZ. "DETAIL A"	3 x KLINEC 4,0/90 mm
②	— — — — —	STUŽENIE DOLNÝCH PÁSOV VAZNÍKOV LATAMI 24/150 MM VIZ. "DETAIL A"	3 x KLINEC 4,0/90 mm

Uvažované zaťaženia:

- > Stále zaťaženie horného pásu: 0,65 kN/m²
- > Stále zaťaženie dolného pásu: 0,55 kN/m²

POZNÁMKA:

- > STENY A PRIEVLYKY, KTORÉ SÚ UVAŽOVANÉ AKO PODPORY PRE VAZNIKY, SÚ ZAKRESLENÉ NA VÝKRESE. OSTATNÉ STENY A PRIEKRY MUSIA BYŤ COA O 50 MM NIŽŠIE, ABY ANI PO UVAŽOVANOM DOTVÁRANÍ, NEDOŠLO K OPRENIU VAZNIKA (ZMENA STANOVISKA POSOBENIA VAZNIKA)
- > VŠETKY STUŽENIA Z LATI 32/120 MM ZAKRESLENÉ NA TOMTO VÝKRESE SÚ TRVÁLE A JE NEPŮSTEDNÉ DO NEHO AKOKOLIEV ZASAHOVAŤ (ODSTRÁŇOVAŤ, PŘEMESTŇOVAŤ, ...)
- > PRI ROZMESTNENÍ VAZNIKOV ENOVAT ZVÝŠENÚ POZORNOSŤ ICH SPRÁVNÉJ ORIENTÁCII !!!
- > VÝKRESY TVAROV VAZNIKOV
- > ZVÝŠENÚ POZORNOSŤ ENOVAT RIADENIU STUŽENÍ TVAROV TLACENÝCH DIAGONÁL STREŠNÝCH VAZNIKOV.
- > VŠETKY DIAGONÁLY VÝŽADUJÚE STUŽENIE VZ. VÝKRESY TVAROV VAZNIKOV, OBECNÉ ZÁSADY STUŽENIA

ZODP. PROJEKTANT: Ing. Kňoško L.	PROJEKTANT: Ing. Uhrin L.	VYPRACOVAL: Ing. Uhrin L.	HLAVNÝ PROJEKTANT : KA.STA GROUP S.R.O.	
MIESTO STAVBY:	Radošina			
INVESTOR:	Obec Radošina			
STAVBA: BYTOVÝ DOM SO-01 "B" Novostavba			DÁTUM:	10/2018
			STUPEŇ:	
			ZAK. ČÍSLO:	C1810067
			PROFESIA:	Statika
			FORMÁT:	6 x A4
OBSAH VÝKRESU:	VÝKRES KROVU		C.V.: 01	MIERKA: 1:50