

VÝKAZ VÝSTUŽE				
PRVOK	POL.	Ø	DLŽKA [m]	KS
				BSI 500 S
				Ø8
				Ø10
1x	131	10	123.70	4
	132	8	0.87	563
	CELKOM			489.81
			m	489.81
			kg/m	0.395
VENIEC V1				193.47
				305.29
			kg	498.76
	HMOTNOSŤ CELKOM		kg	498.76
1x498.76= 498.76				

VÝKAZ VÝSTUŽE				
PRVOK	POL.	Ø	DLŽKA [m]	KS
				BSI 500 S
				Ø8
				Ø10
1x	145	10	9.60	3
	146	8	0.98	49
	CELKOM			47.78
			m	47.78
			kg/m	0.395
PREKLAD P2				18.87
				17.77
			kg	36.64
	HMOTNOSŤ CELKOM		kg	36.64
1x36.64= 36.64				

VÝKAZ VÝSTUŽE				
PRVOK	POL.	Ø	DLŽKA [m]	KS
				BSI 500 S
				Ø8
				Ø10
1x	133	10	63.65	4
	134	8	0.92	290
	CELKOM			266.80
			m	266.80
			kg/m	0.395
VENIEC V2				105.39
				157.09
			kg	262.48
	HMOTNOSŤ CELKOM		kg	262.48
1x262.48= 262.48				

VÝKAZ VÝSTUŽE				
PRVOK	POL.	Ø	DLŽKA [m]	KS
				BSI 500 S
				Ø8
				Ø10
1x	139	10	29.32	4
	140	8	0.99	134
	CELKOM			132.66
			m	132.66
			kg/m	0.395
VENIEC V5				52.40
				72.35
			kg	124.75
	HMOTNOSŤ CELKOM		kg	124.75
1x124.75= 124.75				

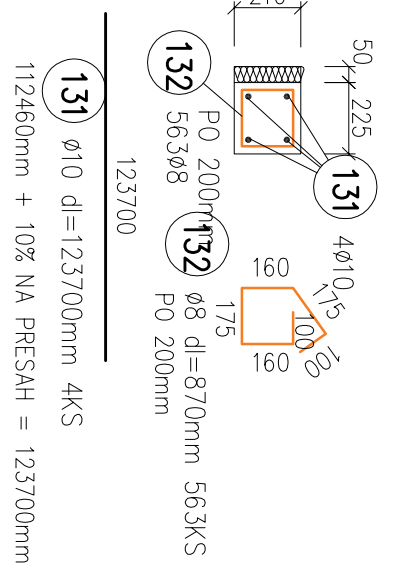
VÝKAZ VÝSTUŽE				
PRVOK	POL.	Ø	DLŽKA [m]	KS
				BSI 500 S
				Ø8
				Ø10
1x	135	10	9.80	4
	136	8	0.90	49
	CELKOM			44.10
			m	44.10
			kg/m	0.395
VENIEC V3				17.42
				24.19
			kg	41.61
	HMOTNOSŤ CELKOM		kg	41.61
1x41.61= 41.61				

VÝKAZ VÝSTUŽE				
PRVOK	POL.	Ø	DLŽKA [m]	KS
				BSI 500 S
				Ø8
				Ø10
1x	141	10	4.90	4
	142	8	0.89	25
	CELKOM			22.25
			m	22.25
			kg/m	0.395
VENIEC V6				8.79
				12.09
			kg	20.88
	HMOTNOSŤ CELKOM		kg	20.88
1x20.88= 20.88				

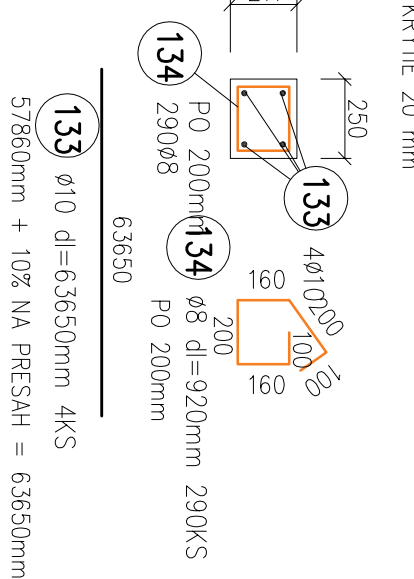
VÝKAZ VÝSTUŽE				
PRVOK	POL.	Ø	DLŽKA [m]	KS
				BSI 500 S
				Ø8
				Ø10
1x	137	10	61.85	4
	138	8	0.94	282
	CELKOM			265.08
			m	265.08
			kg/m	0.395
VENIEC V4				104.71
				152.65
			kg	257.36
	HMOTNOSŤ CELKOM		kg	257.36
1x257.36= 257.36				

VÝKAZ VÝSTUŽE				
PRVOK	POL.	Ø	DLŽKA [m]	KS
				BSI 500 S
				Ø8
				Ø12
1x	143	12	13.18	3
	144	8	0.98	60
	CELKOM			58.50
			m	58.50
			kg/m	0.395
PREKLAD P1				23.11
				35.11
			kg	58.22
	HMOTNOSŤ CELKOM		kg	58.22
1x58.22= 58.22				

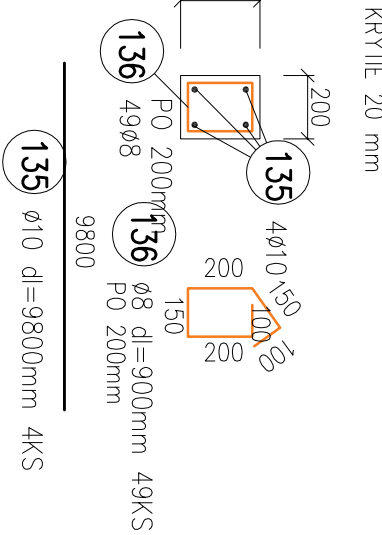
VENIEC V1 – 112,46m



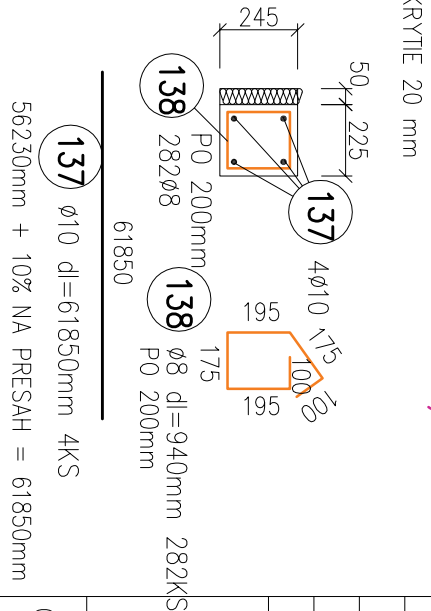
VENIEC V2 – 57,86m



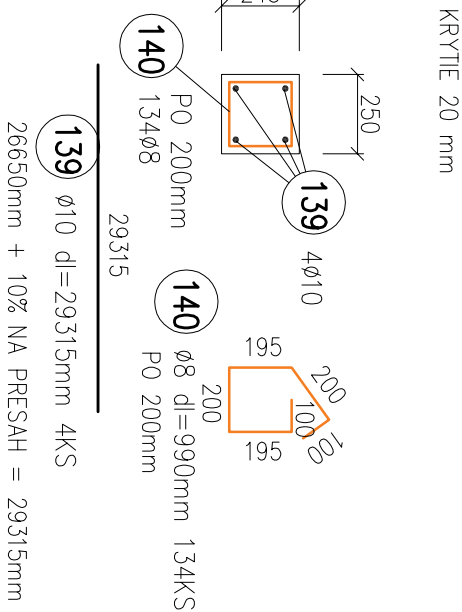
VENIEC V3 – 9,80m



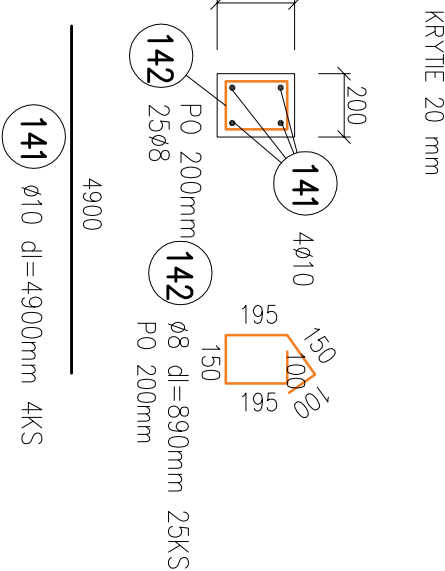
VENIEC V4 – 56,23m



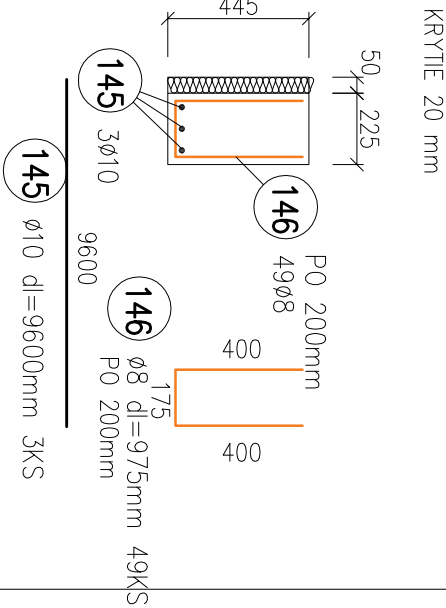
VENIEC V5 – 26,65m



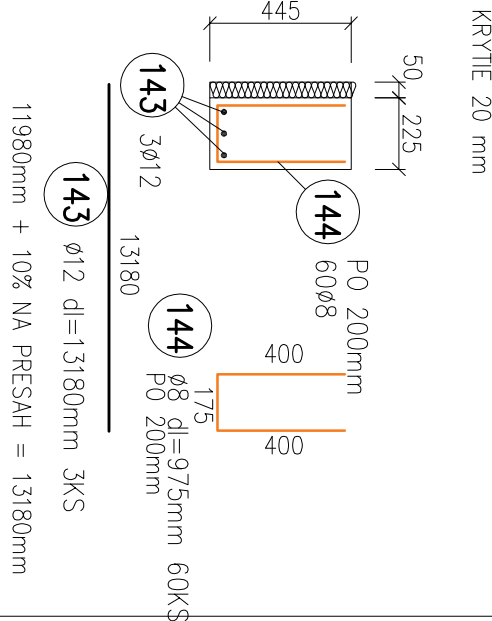
VENIEC V6 – 4,90m



PREKLAD P2 – 9,60m



PREKLAD P1 – 11,98m



POZNÁMKY

- VÝSTUŽ KÓTOVANÁ OSOVÝMI ROZMERMÍ
- STYKOVANIE PRUTOV PRESAHOV JE MIN. 60Ø VÄČŠIEHO PROFILU

BETÓN PODŤA STN EN206-1 – C25/30-XC1-(SK)-CI 0,4-D 16-S3

KARI ROHOŽ KH20

BETONÁRSKA OCEL B500B

H. ING. PROJEKTU:		Ing.arch. Ján Kačala			
ZODP. PROJEKTANTI:		Ing. Peter Somorovský, Ing. Marek Somorovský			
VYPRACOVAL:		Ing. Marek Somorovský, Ing. Jarmila Mučojlová			
INVESTOR:		Obec Radošina, Obečný úrad, zást. starostom			
NAZOV STAVBY, MESTO:		BYTOVÝ DOM B			
parc. č. 446/36 Radošina, Školské ul.		STATIKA		DIEL.ČÍSLO	
OBSAH VÝKRESU:		DÁTUM:			12./2018
VÝKRES VÝSTUŽE VENCOV A PREKLADOV		STUPEŇ:			JP
		FORMAT:			3 A4
		MIERKA:			1:25
		Č. VÝKRESU		S11	