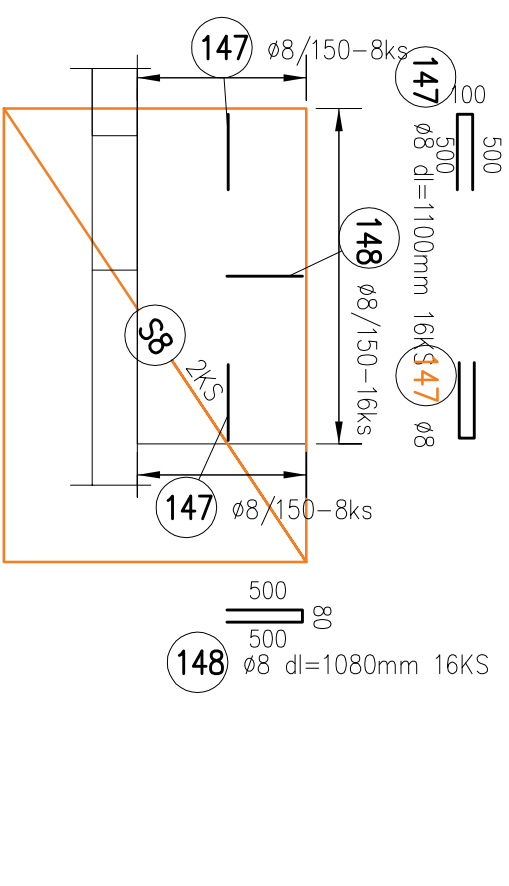


SPODNÁ VÝSTUŽ BALKÓNOVEJ DOSKY D102 A D202

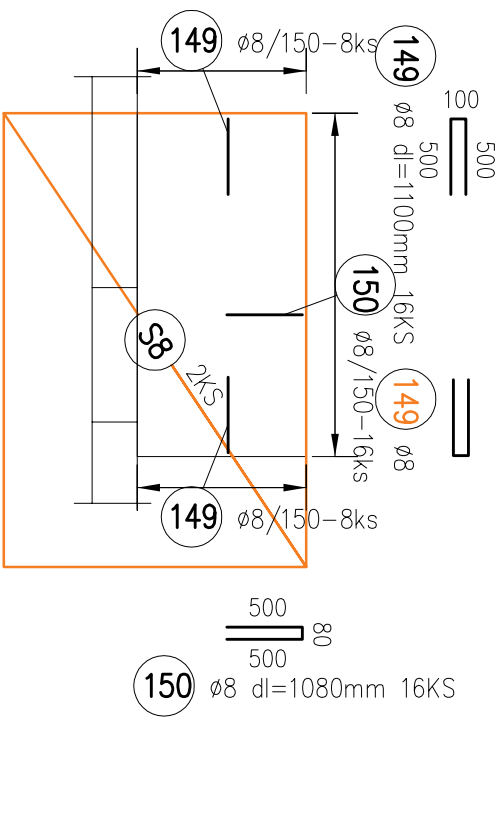
KRYTIE 20 mm

SPODNÁ VÝSTUŽ BALKÓNOVEJ DOSKY D103 A D203

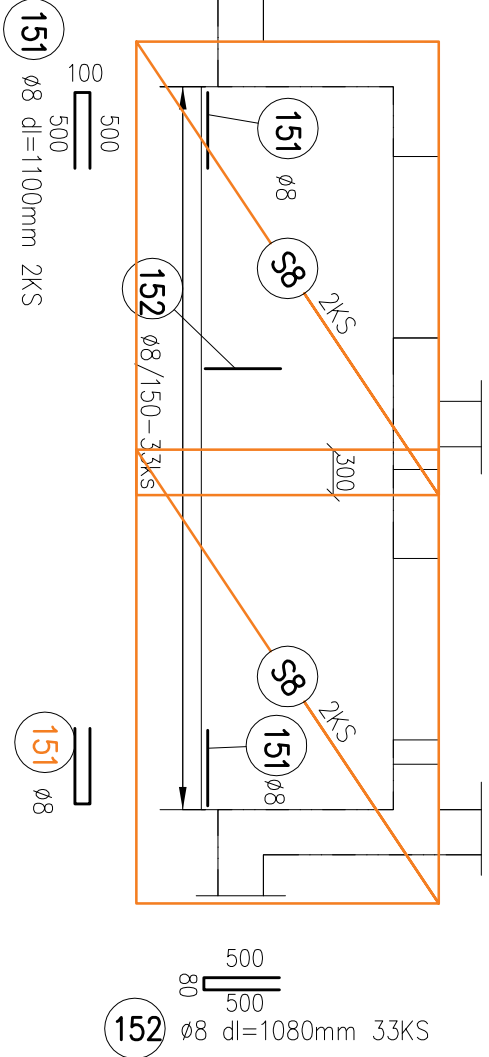
KRYTIE 20 mm



VÝKAZ VÝSTUŽE				
PRVOK	POL.	Ø	DLŽKA [m]	KS
			DLŽKA – b m	
			BSI 500 S	
			Ø8	
			147	
			148	
			149	
			CELKOM	
			m	
			kg/m	
			kg	
			HMOTNOSŤ CELKOM	
			kg	
			2x13,78= 27,56	

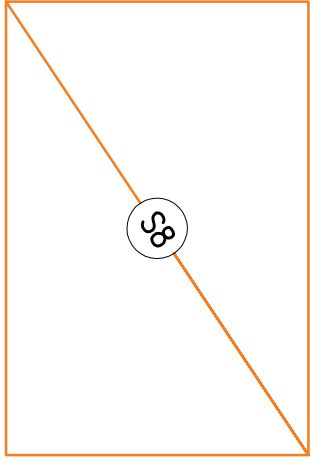


VÝKAZ VÝSTUŽE				
PRVOK	POL.	Ø	DLŽKA [m]	KS
			DLŽKA – b m	
			BSI 500 S	
			Ø8	
			149	
			150	
			CELKOM	
			m	
			kg/m	
			kg	
			HMOTNOSŤ CELKOM	
			kg	
			2x13,78= 27,56	



VÝKAZ VÝSTUŽE				
PRVOK	POL.	Ø	DLŽKA [m]	KS
			DLŽKA – b m	
			BSI 500 S	
			Ø8	
			151	
			152	
			CELKOM	
			m	
			kg/m	
			kg	
			HMOTNOSŤ CELKOM	
			kg	
			2x14,95= 29,90	

VÝKAZ SIETI				
POL.	TYP	ROZMERY (mm)	KS	kg/m2
			kg/kus	HMOTNOSŤ (kg)
			18,18	145,44
			HMOTNOSŤ SPOLU (kg)	
			145,44	



S8 — KH20 — 8KS

- POZNÁMKY
- HRUBKA DOSKY 150mm, HORNÁ VÝSTUŽ V SMERE Y, KRYTIE 20mm
 - VÝSTUŽ KOTOVANÁ OSOVÝMI ROZMERMÍ
 - PRESAH SIETOVNÍ MIN. 2 OKÁ
 - STÝKOVANIE PRÚTOV PRESAHOM JE MIN. 60Ø VÄČŠIEHO PROFILU
 - SIETOVINU ZAPICHNUŤ DO VENCOV

BETÓN PODĽA STN EN206-1 – C25/30-XC4 (SK)-CI 0,4-D 16-33 X

KARI ROHOŽ KH20

BETONÁRSKA OCEL B500B

HL. ING. PROJEKTU:	Ing.arch. Ján Káčala		
ZODP. PROJEKTANTI:	Ing. Peter Somorovský, Ing. Marek Somorovský		
VYPRACOVAL:	Ing. Marek Somorovský, Ing. Jarmila Mučojánová		
INVESTOR:	Obec Radošina, Obecný úrad, zost. starostom		
NAZOV STAVBY, Miesto:	BÝTOVÝ DOM B		
parc. č. 446/36 Radošina, Školská ul.			
		STATIKA	DIEL.ČÍSLO
		DATUM:	12/2018
		STUPEŇ:	JP
		VERZIA:	3 A4
		MIERKA:	1:50
		Č. VÝKRESU	
		S09	