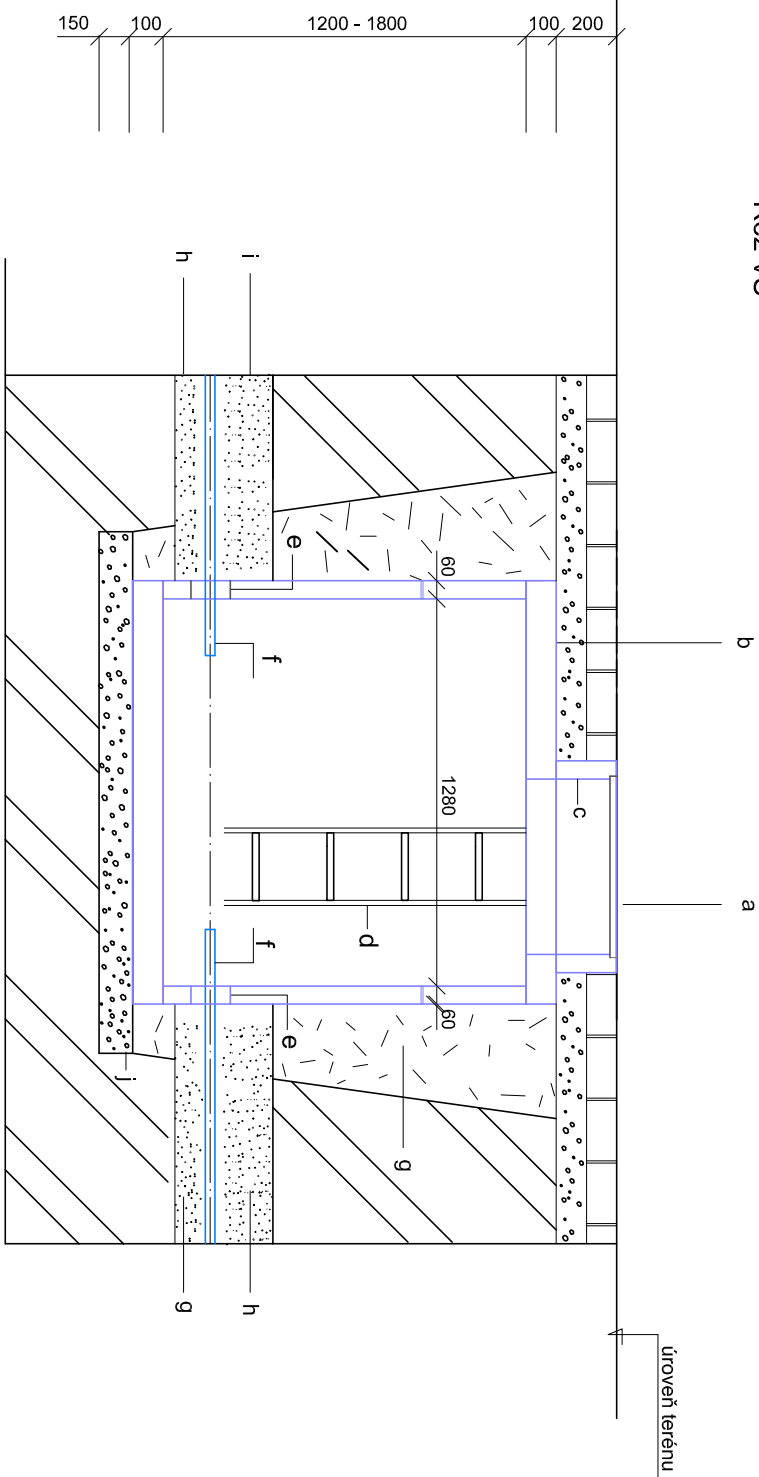
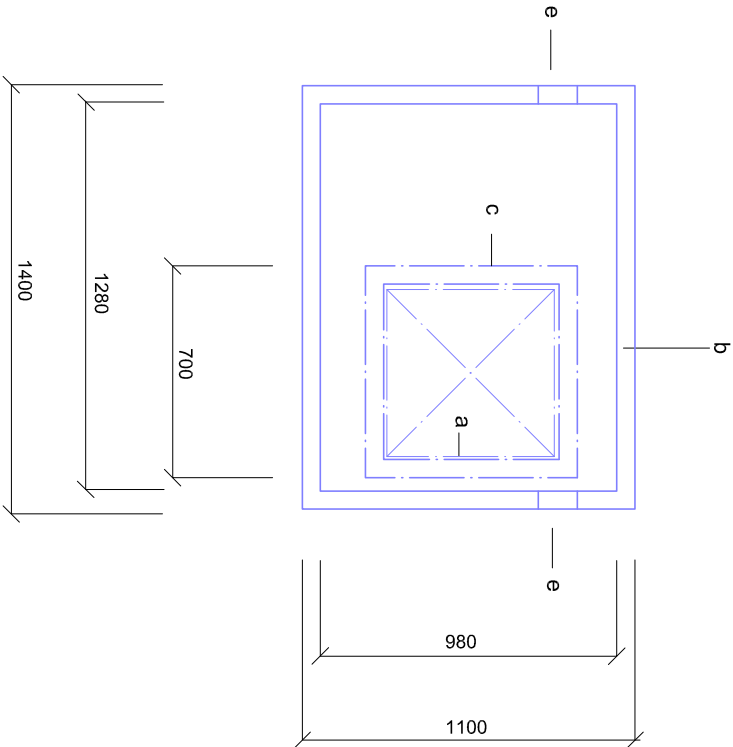


Rez VŠ



Pôdorys VŠ



LEGENDA

- a LIATINOVÝ POKLOP 600/600
- b BETÓNOVÁ KONŠTRUKCIA
- c NÁDSTAVEC
- d ŠACHTOVÝ REBRÍK
- e OTVOR 200/200 mm
- f VODOVODNÉ POTRUBIE
- g PREHODENÁ ZEMINA
- h LÔŽKO POD POTRUBIE 100 mm
- i OBSYP POTRUBIA
- j ŠTRKOVÉ LÔŽKO 150 mm

Zodp. projektant		Ing. Peter Horňák	
Vyrpracoval		Renáta Bandúrková	
Investor	Obec Radošina, Obecný úrad zast. starostom		
Miesto stavby	Obec Radošina, č.p. 446/36		
Názov akcie:	Bytové domy 2xBJ Radošina		
	Bytový dom "B"		
Objekt	SO 03 BD "B" - VODOVODNÁ PRÍPOJKA		
Druh výkresu	Vodomeraná šachta betónová		
		Číslo výkresu	3