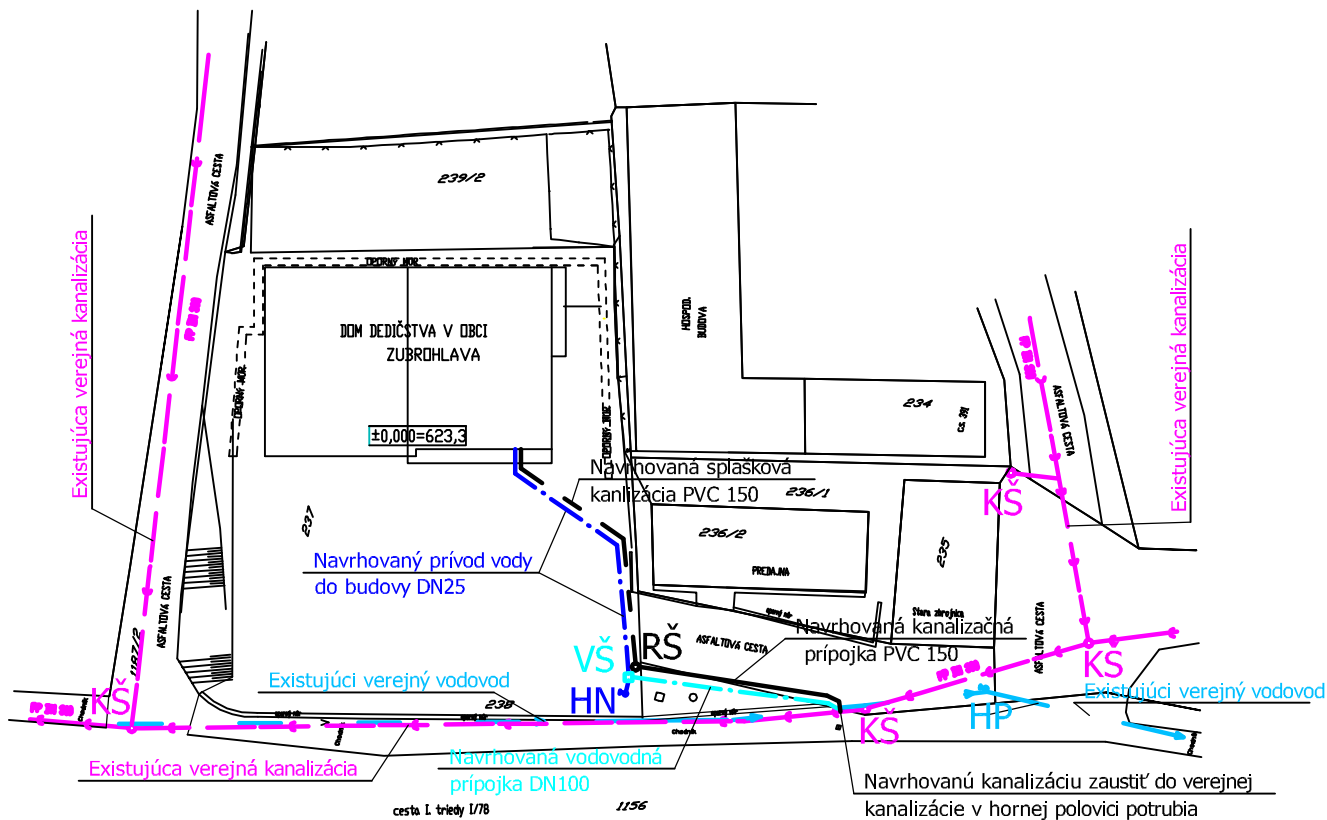








SITUAÇÃO



~~LEGENDA:~~

- LEGENDA**
- | | |
|---|--|
|  | EXISTUJÚCA VEREJNÁ KANALIZÁCIA DN 300 |
|  | EXISTUJÚCI VEREJNÝ VODOVOD |
|  | NAVRHOVANÁ VODOVODNÁ PRÍPOJKA |
|  | NAVRHOVANÝ PRÍVOD VODY DO BUDOVY |
|  | NAVRHOVANÁ SPLAŠKOVÁ KANALIZÁCIA PVC 150 |
|  | NAVRHOVANÁ KANALIZAČNÁ PRÍPOJKA |

KŠ - EXISTUJÚCE KANALIZAČNÉ ŠACHTY

RŠ - NAVRHOVANÁ REVÍZNA KANALIZAČNÁ ŠACHTA

VŠ - NAVRHOVANÁ VODOMERNÁ ŠACHTA

HP - EXISTUJÚCI PODZEMNÝ HYDRANT

HN - NAVRHOVANÝ NADZEMNÝ HYDRANT

| | | | | |
|---|-------------------|---------------|--------------------------------|-------------------------------|
| Projektant | Vypracoval | Miesto stavby | | |
| MILAN Lubomír | MILAN Lubomír ml. | Zubrohlava | | |
| | | okr.Námestovo | | |
| Investor: OBEC ZUBROHLAVA | | | | |
| objekt : ZDRAVOTECHNIKA Názov akcie: DOM DEDIČSTVA V OBCI ZUBROHLAVA p.č.237, 238 , Zubrohlava | | | Formát | A4 |
| | | | Dátum | 9/2017 |
| | | | Účel | PpSP a R |
| | | | Č.zákazky | 63/16/LM |
| Názov výkresu: SITUÁCIA | | | Mierka: 1:500 | Č.výkresu: 1 |