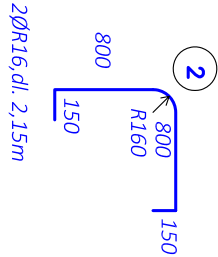
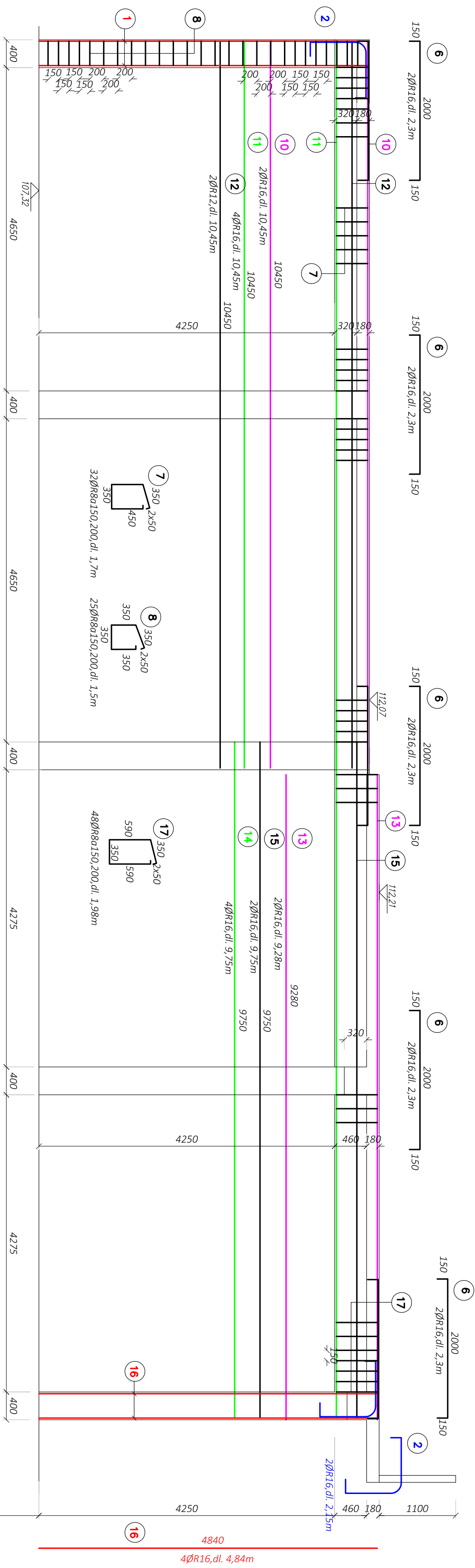


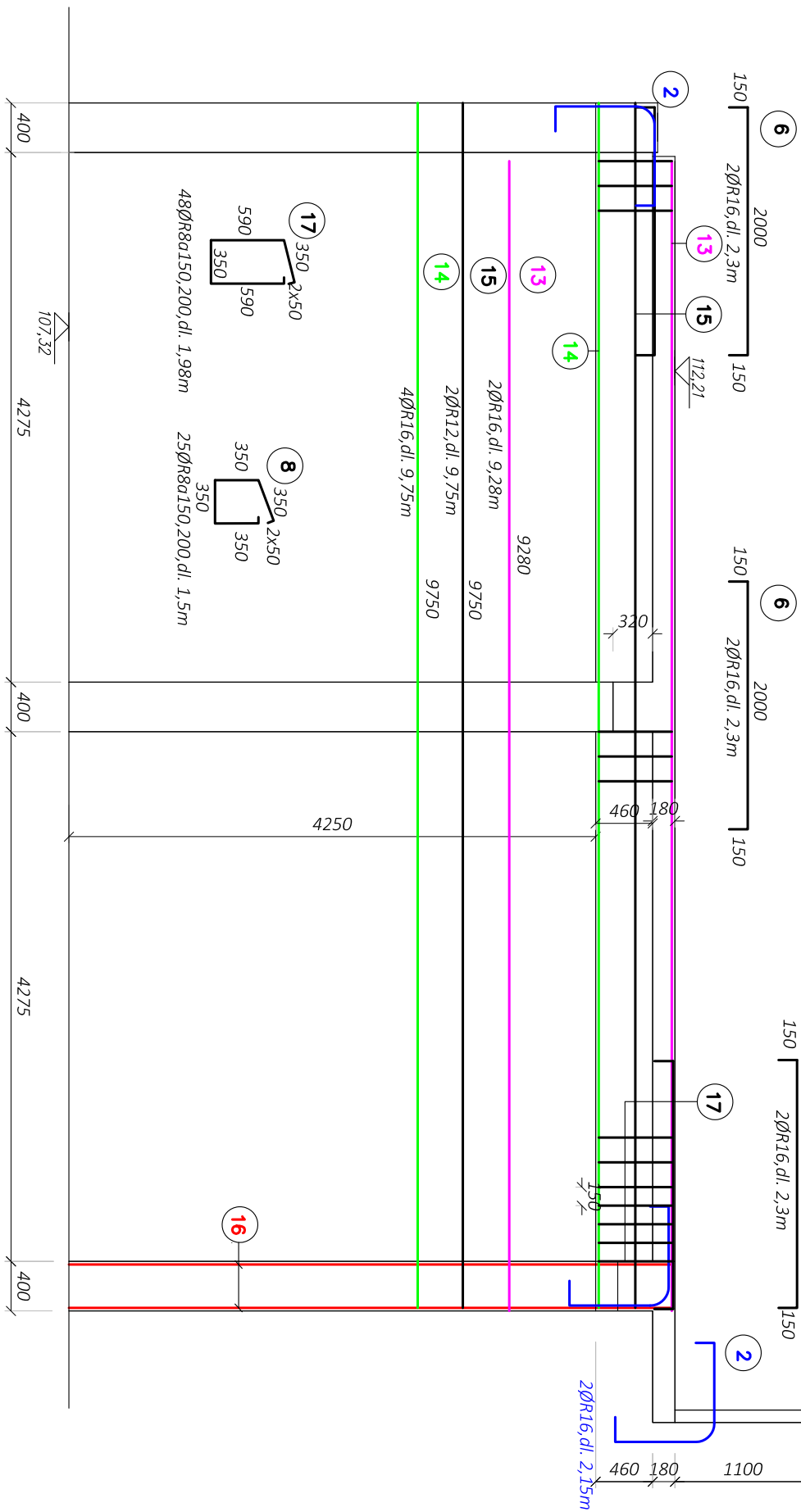
$\mathbb{Z}_B R_A M$, *mod* A, C



2ØR16,dl. 2,15m



ŽB RÁM, modul B



BETON STN EN 206-1-C30/37-XF3,XC2(SK)-CI 0,4-Dmax 16-S3
OCEC B500B

ZODP. PROJEKT	Ing. Peter Trávníček
PROJEKTANT	Ing. Peter Trávníček
INVESTOR	Ister-Granum European Grouping for Territorial Co-operation Ltd. 2500 Esztergom, Széchenyi tér 1, Madarisio
MIESTO ST.	pozemok, parc. neg. "C", 221/442, kat. úz. Radvani nad Dunajom
MAZOV:	
BUDOVANIE CEHRANICHOHO SPOJENIA KOMPOLI A POTREBNÁ INFRAŠTRUKTÚRA, MEZD NEZMIELY A RADYAN KMD DUNAOM	
OBJEKT:	SO 301.4. PREVLADZOVÁ BUDOVA
OBŠAH:	
VÝKRES VÝSTUŽE RAMOV A,B,C	
MIERKA:	1:50
Q	E