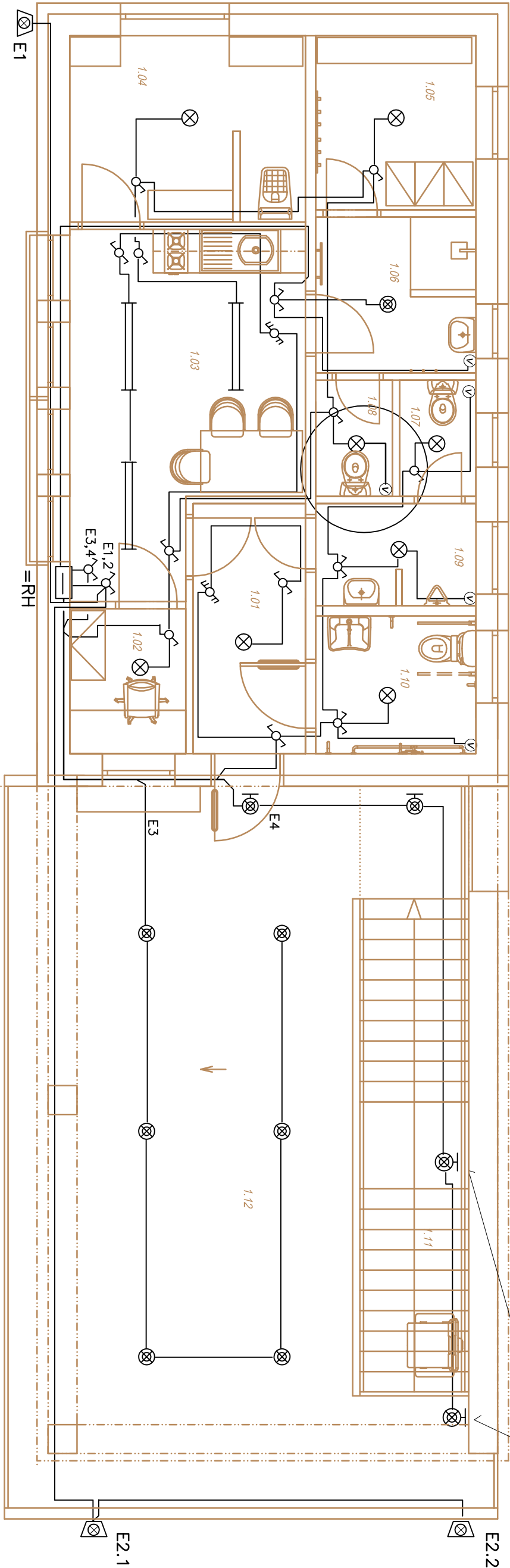


Pôdorys II. nadzemného podlažia



LEGENDA MIESTNOSTÍ:

č.m.	názov miestnosti	plachta	druh podlahy	vonkaj.vplyvy	inten.osv./lx/
1.01	CHODBA	5,35	KERAMICKÁ DLAŽBA+KERAMICKÝ SOKEL	AD1,AB5	100
1.02	PREDAJ LÍSTKOV	3,20	KERAMICKÁ DLAŽBA+KERAMICKÝ SOKEL	AD1,AB5	200
1.03	DENNÁ MIESTNOSŤ ZAMESTNANCOV	14,28	KERAMICKÁ DLAŽBA+KERAMICKÝ SOKEL	AD1,AB5	200
1.04	SKLAD (UPRAŤOVAČKA)	8,23	KERAMICKÁ DLAŽBA+KERAMICKÝ SOKEL	AD1,AB5	100
1.05	ŠATŇA ZAMESTNANCOV	5,30	KERAMICKÁ DLAŽBA+KERAMICKÝ SOKEL	AD1,AB5	200
1.06	UMÝVAREŇ ZAMESTNANCOV	4,66	KERAMICKÁ DLAŽBA+KERAMICKÝ SOKEL	AD1,AB5	100
1.07	WC MUŽI	1,68	KERAMICKÁ DLAŽBA+KERAMICKÝ SOKEL	AD1,AB5	100
1.08	WC ZAMESTNANCOV	1,70	KERAMICKÁ DLAŽBA+KERAMICKÝ SOKEL	AD1,AB5	100
1.09	UMÝVAREŇ MUŽI	3,08	KERAMICKÁ DLAŽBA+KERAMICKÝ SOKEL	AD1,AB5	100
1.10	WC ŽENY (MOBIL)	4,20	KERAMICKÁ DLAŽBA+KERAMICKÝ SOKEL	AD1,AB5	100
1.11	SCHODISKO	10,20	MRAZUVZDORNÁ GRESOVÁ DLAŽBA	AD1,AB6	50
1.12	VYHLADKOVÁ TERASA	52,69	BETÓNOVÉ PLATNE	AD1,AB6	50

NAPÁŤOVÁ SÚSTAVA 3+PE+N 50Hz 230/400V/TN–C–S
OCHRANA PRED ÚRAZOM ELEKTR.PRÚDOM V ZMYSLE STN 33 2000–4–41:2007
411 OCHRANNE OPATRENIA :
411.2 ZAKLADNÁ OCHRANA (PRIAMY DOTYK)
A.1 ZAKLADNÁ IZOLÁCIA ŽIVÝCH ČASŤÍ
A.2 ZABRANÝ ALEBO KRYTÝ
B.2 PREKAZKY
B.3 UMIESTNENIE MIMO DOSAHU
411.3 POŽIADAVKY NA OCHRANU PRI PORUČE (NEPRIAMY DOTYK)
411.3.1 OCHRANA UZEMNENÍM A POSPOJOVANÍM
411.3.2 SAMOČINNÉ ODPOJENIE PRI PORUČE
411.3.3 DOPLNKOVÁ OCHRANA – PRÚDOVÝ CHRANIČ

SVETIDLA MOTOVANE
NA NOSN.STLPOCH 1NP

LEGENDA :

- SVETEL.OKRUH CYKLO–J, CYKY–J 3x1.5
- ZASUV.OKRUH CYKLO–J, CYKY–J 3x2.5
- TRUBKOVANIE TV SIGNALU
- TRUBKOVANIE TELEFONU.POC.SIETE
- HLAVNÝ PRIVOD
- OCHRANNE POSPOJOVANIE CY6
- SVETIDLO STROPNE LED IP20,15W,230V
- SVETIDLO STROPNE LED IP43,15W,230V
- SVETIDLO NASTENNE LED IP43,18W,230V
- SVETIDLO NASTENNE LED IP20,18W,230V
- SVETIDLO STROP. LED IP20,36W,230V, dI.1200
- SVET.REFLEKTOROVE LED IP65,100W,230V
- KRABICA ROZBOC.KU68
- SPINAC JEDNPOLOVY 1,IP20,10A,250V
- PREPINAC SERIOVY 5,IP20,10A,250V
- PREP. DVOU.STRIED. 5B,IP20,10A,250V
- PREPINAC KRIZOVY 7,IP20,10A,250V
- PREPINAC STRIED.6,IP20,10A,250V
- ZASUVKA JEDNOFAZ. IP20,16A,250V
- ZASUVKA JEDNOFAZ. IP54,16A,250V
- ZASUVKA TROJFAZ. IP54,16A,400V
- ZASUVKA TELEVIZNA
- ZASUVKA TELEFONNA
- VENTILATOR S DOBEHOVYM RELE 230V

LEGENDA :

- XD – ROZV.KRABICA PRE NAPAJ.OSVET.LINKY MONT. DO VYSKY 1300
- XL – ZASUVKA PRE NAPAJ.KUCHYN.LINKY MONT. DO VYSKY 1300.
- XP – ZASUVKA PRE NAPAJ.EL.PLATNE 230V,MONT.DO VYSKY 600.
- E1,2 – REFLEKTOR.SVETIDLA MONTUJTE MONT.NA NAVYVSSI BOD STRECHY.

POZNAMKY :

- ELEKTROINST.PREVED.KABLAMI CYKLO POD OMIETKOU,CYKY POD SADBOKART.
- PROSTREDIA SU URCENE V ZMYSLE NORMY STN33 2000–5–51.
- V PRIP.VEDENIA KABLOV NA HORLAV,PODK.TREBA ICH ULOZIT DO KOPEX TRUB.
- VONKASIE VYPINACE MONTUJTE V KRYTI IP43.

SO 310.3 PREVADZKOVA BUDOVA –ELEKTROINŠTALÁCIA

Zodp.projektant : Ing.Peter MALIK	Čosť : ELEKTRO	Stupeň PD : STAVEBNÉ POVOLENIE	Názov stavby : Budovanie cezhraničného spojenia kompu o potrebnú infraštruktúra, medzi Neszmely a Rodvaň nad Dunajom	„pm„,PROJEKT proj.elektroinštalácií bleskozvodov,EPs Ing.PETER MALIK
Autor stavby : Ing.Alena ŠAGÁTOVÁ	Dátum : 06.2018	Číslo zdk.: 099/2018	Obsah výkresu : ELEKTROINŠTAL.2NP	NOVÁ STRÁŽ 946 11
Vypracoval : Ing.Peter MALIK				
Investor: Ister–Grunum European Grouping				
Miesto stav.: Rodvaň nad Dunajom	Mierka:1:60		SVETELNÁ	Číslo výkr. : E–002