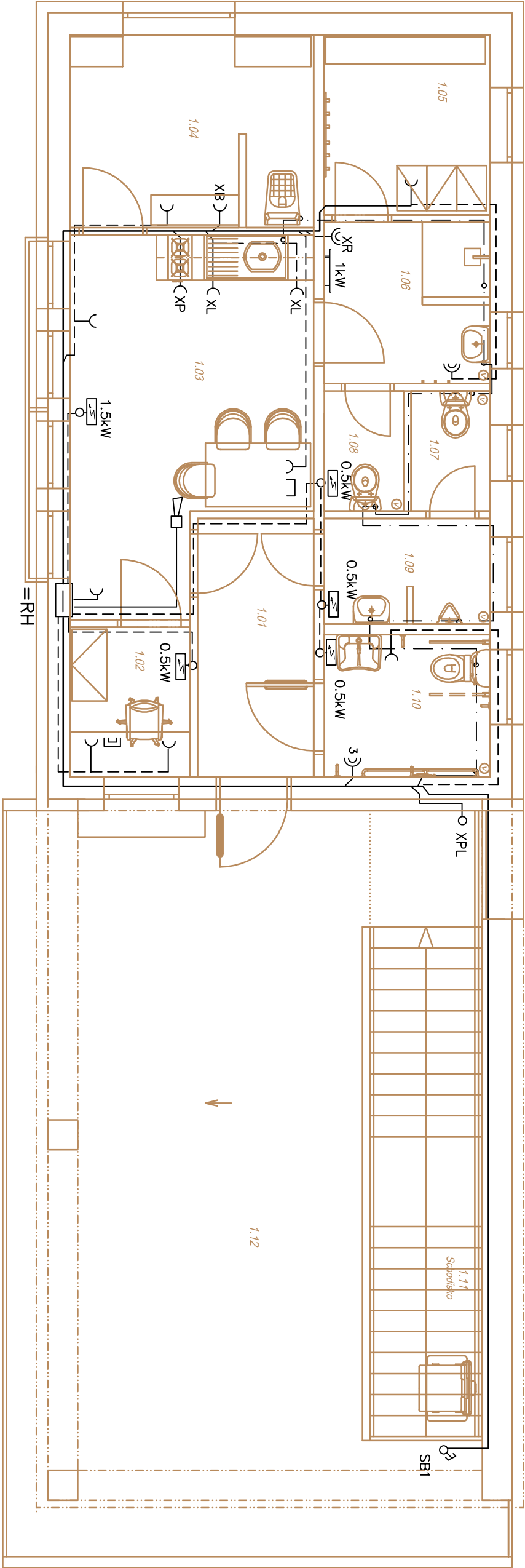


Pôdorys II. nadzemného podlažia



LEGENDA MIESTNOSTÍ:

č.m.	názov miestnosti	plachta	druh podlahy	vonkaj.vplyvy	inten.osv./lx/
1.01	CHODBA	5,35	KERAMICKÁ DLAŽBA+KERAMICKÝ SOKEL	AD1,AB5	100
1.02	PREDAJ LÍSTKOV	3,20	KERAMICKÁ DLAŽBA+KERAMICKÝ SOKEL	AD1,AB5	200
1.03	DENNÁ MIESTNOSŤ ZAMESTNANCOV	14,28	KERAMICKÁ DLAŽBA+KERAMICKÝ SOKEL	AD1,AB5	200
1.04	SKLAD (UPRAŤOVAČKA)	8,23	KERAMICKÁ DLAŽBA+KERAMICKÝ SOKEL	AD1,AB5	100
1.05	ŠATŤA ZAMESTNANCOV	5,30	KERAMICKÁ DLAŽBA+KERAMICKÝ SOKEL	AD1,AB5	200
1.06	UMÝVAREŇ ZAMESTNANCOV	4,66	KERAMICKÁ DLAŽBA+KERAMICKÝ SOKEL	AD1,AB5	100
1.07	WC MUŽI	1,68	KERAMICKÁ DLAŽBA+KERAMICKÝ SOKEL	AD1,AB5	100
1.08	WC ZAMESTNANCOV	1,70	KERAMICKÁ DLAŽBA+KERAMICKÝ SOKEL	AD1,AB5	100
1.09	UMÝVAREŇ MUŽI	3,08	KERAMICKÁ DLAŽBA+KERAMICKÝ SOKEL	AD1,AB5	100
1.10	WC ŽENY (MOBIL)	4,20	KERAMICKÁ DLAŽBA+KERAMICKÝ SOKEL	AD1,AB5	100
1.11	SCHODISKO	10,20	MRAZUZDORNÁ GRESOVÁ DLAŽBA	AD1,AB6	50
1.12	VYHLADKOVÁ TERASA	52,69	BETÓNOVÉ PLATNE	AD1,AB6	50

NAPÁŤOVÁ SÚSTAVA 3+PE+N 50Hz 230/400V/TN–C–S
OCHRANA PRED ÚRAZOM ELEKTR.PRÚDOM V ZMYSLE STN 33 2000–4–41:2007
411 OCHRANNE OPATRENIA :
411.2 ZAKLADNÁ OCHRANA (PRIAMY DOTYK)
A.1 ZAKLADNÁ IZOLÁCIA ŽIVÝCH ČASŤÍ
A.2 ZABRANÝ ALEBO KRYTÝ
B.2 PREKÁŽKY
B.3 UMIESTNENIE MIMO DOSAHU
411.3 POŽIADAVKY NA OCHRANU PRI PORUČE (NEPRIAMY DOTYK)
411.3.1 OCHRANA UZEMNENÍM A POSPOJOVANÍM
411.3.2 SAMOČINNÉ ODPOJENIE PRI PORUČE
411.3.3 DOPLNKOVÁ OCHRANA – PRÚDOVÝ CHRÁNIČ

LEGENDA :

—	SVETEL.OKRUH CYKLO–J, CYKY–J 3x1.5	SPINAC JEDNPOLOVÝ 1,IP20,10A,250V
—	ZASUV.OKRUH CYKLO–J, CYKY–J 3x2.5	PREPINAC SERIOVÝ 5,IP20,10A,250V
—	TRUBKOVANIE TV SIGNALU	PREP. DVOJ.STRIED. 5B,IP20,10A,250V
—	TRUBKOVANIE TELEFONU.POC.SIETE	PREPINAC KRIZOVÝ 7,IP20,10A,250V
—	HLAVNÝ PRIVOD	PREPINAC STRIED.6,IP20,10A,250V
—	OCHRANNE POSPOJOVANIE CY6	SPINAC TLACITKOVÝ IP54,10A,250V
⊗	SVETIDLO STROPNE LED IP20,15W,230V	ZASUVKA JEDNOFAZ. IP20,16A,250V
⊗	SVETIDLO STROPNE LED IP43,15W,230V	ZASUVKA TROJFAZ. IP54,16A,250V
⊗	SVETIDLO NASTENNE LED IP43,18W,230V	ZASUVKA TELEVIZNA
⊗	SVETIDLO NASTENNE LED IP20,18W,230V	ZASUVKA TELEFONNA
⊗	SVIET.STROP. LED IP20,36W,230V, dl.1200	ZVONOK PRIVOL.OBSLUHY typ 4FN 60513,12V
⊗	SVIET.REFLEKTOROVE LED IP65,100W,230V	VENTILATOR S DOBEHOVYM RELE 230V
⊗	KRABICA ROZBOC.KU68	
⊗	EL.NASTEN.KONVEKTOR SO VSTAV.TERMOST.230V	

LEGENDA :

- XD – ROZV.KRABICA PRE NAPAJ.OSVET.LINKY MONT. DO VYSKY 1300
- XL – ZASUVKA PRE NAPAJ.KUCHYN.LINKY MONT. DO VYSKY 1300.
- XP – ZASUVKA PRE NAPAJ.EL.PLATNE 230V,MONT.DO VYSKY 600.
- XB – ZASUVKA PRE NAPAJ.EL.BOLERA MONT. DO VYSKY 1200.
- XPL – NAPAJANIE SCHODISKOVEJ PLOŠINY MONT.V ZMYSLE POZIADAVKY DODAVATEĽA.
- XR – ZASUVKA PRE NAPAJ.EL.OHREV.REBRIKA 230V,MONT.DO VYSKY 1200.
- SB1 – TLACITKO PRIVOLANIA OBSLUHY, MONT.DO VYSKY 1200.

POZNAMKY :

- ELEKTROINST.PREVED.KABLMÍ CYKLO POD OMIETKOU,CYKY POD SADROKART.
- PROSTREDIA SU URČENÉ V ZMYSLE NORMY STN33 2000–5–51.
- V PRÍP.VEDENIA KABLOV NA HORLAV.PODK.TREBA ICH ULOŽIT DO KOPEX TRUB.
- VONKAJŠIE VYPINACE MONTUJTE V KRYTÍ IP43.

SO 310.3 PREVÁDZKOVÁ BUDOVA –ELEKTROINŠTALÁCIA

Zodp.projektant : Ing.Peter MALIK	Čosť :	Stupeň PD :	Názov stavby :	Budovanie cezhraničného
Autor stavby : Ing.Alena ŠAGÁTOVÁ	ELEKTRO	STAVEBNÉ	spojenia kompu a potrebnú infraštruktúra,	proj.elektroinštalácií
Vypracoval : Ing.Peter MALIK	Dátum :	POVOLENIE	medzi Neszmely a Rodvaň nad Dunajom	Ing.PETER MALIK
Investor: Ister–Grunum European Grouping	06.2018	Číslo zdk.:	Obsah výkresu : ELEKTROINŠTAL.2NP	NOVÁ STRÁŽ 946 11
Miesto stav.:	Rodvaň nad Dunajom	Mierka:1:60	099/2018	Číslo výkr. : E–001