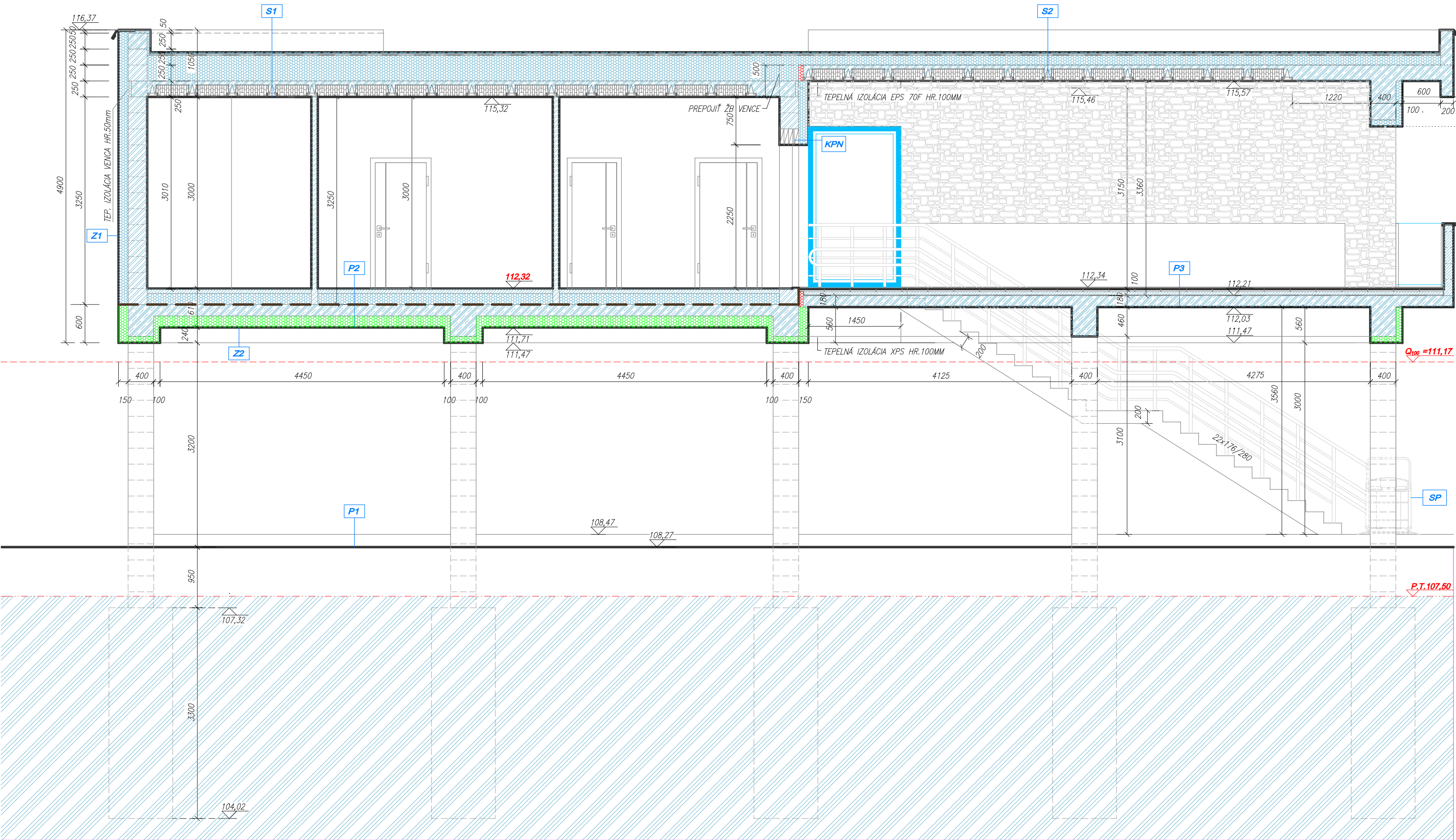


Pozdĺžny rez B-B'

mierka 1:50



SKLADBA VRSTIEV PODLÁH:

P1 — PLOCHA VIĎ.E.220-SO 220

SO 220 ÚČELOVÁ KOMUNIKÁCIA A SPEVNENÉ PLOCHY

P2 — **PODLAHA Z KERAMICKEJ DLAŽBY**

- KERAMICKÁ DLAŽBA S PROTISLYM: POVRCHOM LEPENÁ+SOKLIK
- BETÓNOVÁ MAZANINA HR.70mm VYSTUŽENÁ SIEŤOU.150/150/6MM,
- OCHRANNÁ PE FÓLIA (PRELEPOVANÁ, ALT. S PRESAHOŤ)
- TEPELNÁ IZOLÁCIA-POLYSTYRÉN EPS 150S-MIN.HR.170mm
- PAROZÁBRANA (PE FÓLIA UKLADANÁ S PRESAHOŤ)
- MONOLITICKÁ ŽELEZOBETONOVÁ DOSKA HR.180mm
- LEPIACA STIERKA
- EXTRUDOVANÝ POLYSTYRÉN XPS HR.180mm
- HMOŽDINKY (KOTVY)
- LEPIACA STIERKA
- SKLOTEXTILNÁ MREŽKA
- ZÁKLADNÝ NÁTER
- ŠTRUKTUROVANÁ OMIETKA

P3 — **PODLAHA Z BETONOVÝCH PLATNÍ**

- BETÓNOVÉ PLATNE LEPENÉ HR.38mm S PROTIŠMYKOVÝM POVRCHOM
- BETÓNOVÁ MAZANINA V SPÁDE OD HR.110mm-DO MIN. HR.40mm
- HYDROIZOLÁCIA (NAPR. TEKUTÁ LEPENKA)
- MONOLITICKÁ ŽELEZOBETÓNOVÁ DOSKA HR.180mm
- ŠTRUKTUROVANÁ OMIETKA

SKLADBA VRSTIEV STRECHY:






S1 — **VRSTVY PLOCHEJ STRECHY**

- NÁSPYV KAMENIVA fr.16–32mm, hr.50mm
- OCHR. TEXTILIA ZO SYNTETICKÝCH VLÁKNI
- MECHANICKÁ KOVENÁ VACUVRSTVIVA SYNTETICKÁ STREŠNÁ HYDROIZOLAČNÁ FÓLIA NA BAZE PVC, VYSTUŽENÁ POLYESTEROM (NAPR. FATRAFOL 810...)
- SEPARAČNÁ VRSTVA Z TEXTILIE ZO SYNTETICKÝCH VLÁKNI – GEOTEXTILIA (300g/m2)
- DOSKY Z EXPAND. POLYST. EPS 150S OD HR. 450MM DO HR.330MM (MIN.4 VRSTVY)
- PAROZÁBRANA (PE FÓLIA UKLADANÁ S PRESAHOJ)
- STROPNÁ KONŠTRUKCIA–KERAMICKÝ STROP (NAPR.HELUZ MIAKO HR.250MM)
- OMIETKA STROPU

S2 VRSTVY PLOCHEJ STRECHY

- NÁSPYV KAMENIVA fr.16–32mm, hr.50mm
- OCHR. TEXTILIA ZO SYNTETICKÝCH VLÁKNI
- MECHANICKY KOVENÁ VACUVRSTVIVA SYNTETICKÁ STREŠNÁ HYDROIZOLAČNÁ FÓLIA NA BÁZE PVC, VYSTUŽENÁ POLYESTEROM (NAPR. FATRAFOL 810...)
- SEPARAČNÁ VRSTVA Z TEXTILIE ZO SYNTETICKÝCH VLÁKNI – GEOTEXTILIA (300g/m2)
- DOSKY Z EXPAND. POLYST. EPS 150S OD HR. 210MM DO HR.80MM (MIN.2 VSTAVY)
- PAROZÁBRANA (PE FÓLIA UKLADANÁ S PRESAHOM)
- STROPNÁ KONŠTRUKCIA–KERAMICKÝ STROP (NAPR.HELUZ MIKRO HR.250MM)
- OMIETKA STROPU

LEGENDA HMÔT:

- | | |
|---|---|
|  | OBVODOVÉ MURIVO Z BRÚSENÝCH TEHÁL hr.300mm/napr. HELUZ FAMILY 30 (ROZM.247x300x249mm) S HELUZ PENOU, ALT. S CELOPOŠŤNÝM LEPIDLOM/ |
|  | PRIEČKY hr. 140 mm Z BRÚSENÝCH TEHÁL /napr. HELUZ 14 (ROZM. 497x140x249mm) S HELUZ PENOU, ALT S LEPIDLOM/ |
|  | PRIEČKY hr. 100 mm Z BRÚSENÝCH TEHÁL /napr. HELUZ 10 (ROZM. 500x100x249mm) S HELUZ PENOU, ALT S LEPIDLOM/ |
|  | MONOLITICKÝ ŽELEZOBETÓN STROPOV, VENCOV, STŤPOV A PRIEVLAKOV (BETÓN C25/30, OCEĽ BETONÁRSKA B 500 B) |
|  | MONOLITICKÝ ŽELEZOBETÓN ZÁKLADOV (BETÓN C20/25, OCEĽ BETONÁRSKA B 500 B) |

KPN KERAMICKÉ PREKLADY NOSNÉ /NAPR.HELUZ 23,8/

SP ŠIKMÁ SCHODISKOVÁ PLOŠINA PRE IMOBILNÝCH (NAPR. SP OMEGA)

Z1 — **SKLADBA ETICS NA FASÁDE:**

- ŠTRUKTUROVANÁ OMIETKA
- ZÁKLADNÝ NÁTER
- SKLOTEXTILNÁ MREŽKA
- LEPIACA STIERKA
- HMOŽDINKY (KOTVY)
- FASÁDNE IZOLAČNÉ DOSKY EPS 70F HR.150mm
- LEPIACA STIERKA

Z2 — **SKLADBA ETICS NA FASÁDE:**

- ŠTRUKTUROVANÁ OMIETKA
- ZÁKLADNÝ NÁTER
- SKLOTEXTILNÁ MREŽKA
- LEPIACA STIERKA
- HMOŽDINKY (KOTVY)
- EXTRUDOVANÝ POLYSTYRÉN XPS HR.180mm
(resp.150mm,100mm)
- LEPIACA STIERKA

**MONOLITICKÝ ŽELEZOBETÓN VENCOV, STLPOV A PRIEVLAKOV
- BETÓN C30/37, OCEL BETONÁRSKA B 500 B**

ZODP. PROJEKTANT	Ing. Alena Šagátová	PROJEKTING ŠGT s.r.o. Železničná 6 945 01 Komárno
PROJEKTANT	Ing. Alena Šagátová	
INVESTOR	Ister-Granum European Grouping for Territorial CO-operation Ltd. 2500 Esztergom, Széchényi tér 1, Madarsko	
MIESTO STAVBY	pozemok, parc.reg. "C" č.2214/42, kat. úz. Radvaň nad Dunajom	
NÁZOV STAVBY : BUDOVANIE CEZHRANIČNÉHO SPOJENIA KOMPOU A POTREBNÁ INFRAŠTRUKTÚRA, MEDZI NESZMELY A RADVAŇ NAD DUNAJOM		DÁTUM 05/2018 STUPEŇ PD dokum.pre stav.povolenie FORMÁT A2 Č. ZÁKAZKY 2934-0418 MIERKA 1:50
SO 310.1 PREVÁDZKOVÁ BUDOVA		
OBSAH: Pozdĺžny rez B-B´		Č. VÝKRESU E.310.1- 5.