

Obsah zväzku:

označenie prílohy	počet formátov A4
Pisomnosti a výkresy stavebných objektov Zoznam obsahu; rozpiska	1
Výkaz výstuže, trňov a tyčí CB dosky	1
Výkresy delenia CB dosky a spojovacích prvkov	2
spolu počet formátov (A4)	4

Aquaplan, s.r.o.
Kossuthovo nám. č. 18
945 01 Komárno
zastrejený Ing. František Németh

pečiatka a podpis firmy Aquaplan, s.r.o.,



pečiatka a podpis odborne spôsobilej osoby



Osvedčenie o autorizácii vydala Slovenská komora stavebných inžinierov:
oprávnenie na koordináciu projektov – hlavný inžinier projektov
oprávnenie na projektovanie vodných stavieb
č. 0231*A2 z 30.6.1993
oprávnenie na projektovanie ciest a letísk
č. 0231*I2 z 22.12.2000

Sada dokumentácie:

autor projektu stavby:			
Aquaplan, s.r.o., Kossuthovo nám., č.18, 945 01 Komárno			
Zápis v obch. registri na základe uznesenia Okresného súdu Nitra zo dňa 22.07.2003, v odd. Sro vo vložke č.13969/N.		IČO: 36 553 425	
email: aquaplan@stonline.sk		web: www.aquaplanprojekt.sk	
adresa: Kossuthovo námestie, č.18, 945 01 KOMÁRNO		telefón: 035 / 77 044 77	
vypracoval:	zodpovedný projektant:	hlavný inžinier projektu:	
Ing.František Németh	technická kontrola kvality	výstupná kontrola kvality	
Ing.Zuzana Strehovská	Ing.Zuzana Strehovská	Ing. František Németh	
	František Németh mladší		
katastrálne územie stavby:	okres stavby:	podrobnosť vypracovania dokumentácie	Projektová dokumentácia pre stavebné povolenie a realizáciu
Radvaň nad Dunajom	Komárno		
stavebník stavby:			
Ister-Granum European Grouping for Territorial CO-operation Ltd.			
adresa: 2500 Esztergom, Szechenyi tér 1, Maďarsko			
stavba:		archívne číslo projektu	2068-DSP/RD
Budovanie cezhraničného spojenia kompou a potrebná infraštruktúra, medzi Neszmely a Radvaň nad Dunajom		zákazka číslo	2068
Building cross border ferry connection and necessary infrastructure between Neszmely and Radvaň nad Dunajom			
príloha:		dátum vypracovania	05/2018
Dokumentácia stavebného objektu		mierka:	označenie prílohy:
SO 220.1 Účelová komunikácia a spevnené plochy – stavebná časť		xx	E.220.1.5
Výkres vystuženia a delenia CB dosky			

Klizne trne a kotevné tyče

ozn.	OC materiál tvar a rozmer (mm)	Jednotk. hmotn. (kg)	Rozmer kusový (m;)	Rozmer kusový (m2)	Hmotnosť 1ks (kg)	Počet (ks)	Hmotnosť spolu (kg)
1	Pozdĺžna dilatačná škára OC hladká výstuž priemer 25mm (STN EN 13877-3) 471m: 1,0m=472ks	3,142	0,6		1,8852	472	889,81
2	Kotevné tyče - OC rebierková výstuž priemer 20mm – s plastovým povlakom V STREDE NA DL.200mm (STN 13877-3) (263:4,5x6m=484m -pol.č.5 (5 škár... ((363- 155):4,5x7,2=334m ... 818:0,5=1636-66 = 1570ks	3,142	0,6		1,8852	1570	2 959,76
3	Linia pripojenia bet.opevnenia svahov – OC rebierková výstuž priemer 20mm – s plastovým povlakom V STREDE NA DL. 200mm (STN EN 13877-3) (334-250)x2'=168:1,0=169 ks	3,142	0,6		1,8852	85	160,24
4	Línia pripojenia drôtokamenn matracov OC rebierková výstuž priemer 20mm (STN EN 13877- 3)	3,142	0,6		1,8852	85	160,24
5	Priečna priestorová škára- OC hladká výstuž priemer 22mm (STN EN 13877-3)	3,142	0,6		1,8852	66	124,42
hmotnosť kg							4 294,49

Výstuž cementobetonej dosky vozovky

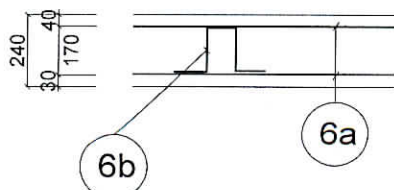
ozn.	OC materiál tvar a rozmer (mm)	Jednotk. hmotn. (kg)	Rozmer kusový (m2/bm)	Plocha (m2)	Hmotnosť 1ks (kg)	Počet (ks)	Hmotnosť spolu (kg)
6a	Zváraná O sieťovina do betonu KH 20: O6/6, oká 150/150 (kus 2,0x3,0) – pri oboch povrchoch, plocha betonovej vozovky 2613m2	3,03	6	2x 2809	3,03	1370	4 151,10
6b	Koníky-OC hladká výstuž priemer 8mm (na 1 sieťovinu – 6ks) (STN EN 13877-3)	0,395	0,64	1x 2809	0,2528	8220	2 078,02
hmotnosť kg							6 229,12

ÚČINNÁ PLOCHA JEDNEJ SIEŤOVINY – 4,10m2

PREKRYT cca 0,3m V OBIDVOCH SMEROCH

DETAIL

VÝSTUŽ CEMENTOBETONOVEJ DOSKY VOZOVKY



ZVÁRANÁ OC SIEŤ DO BETÓNU
KH 20:Ø6/6: oká 150/150
3,03kg/m2, DIN 488, AKOSŤ BST500M
PREKRYTIE VÝSTUŽE PRI SPOJOCH cca 300mm

6b

100 BODOVÉ DIŠŤANČNÉ PODLOŽKY
170 KONÍKY – TYČ KRUHOVÁ Ø8
110 DL.0,64m -0,395kg/m

ŠKÁRY V CEMENTOBETONOVOM KRYTE - podľa STN 73 6123:2010
KLZNÉ TRNE A KOTEVNÉ TYČE OSADIŤ V 1/2 VÝŠKY CEMENTOBET.DOSKY
PRACOVNÉ UCHYTENIE V ŠALOVACEJ DOSKE

TRNE, KOTVY A VÝSTUŽ
CEMENTOBETONOVÁ VOZOVKA

E.220.1.5 2/3