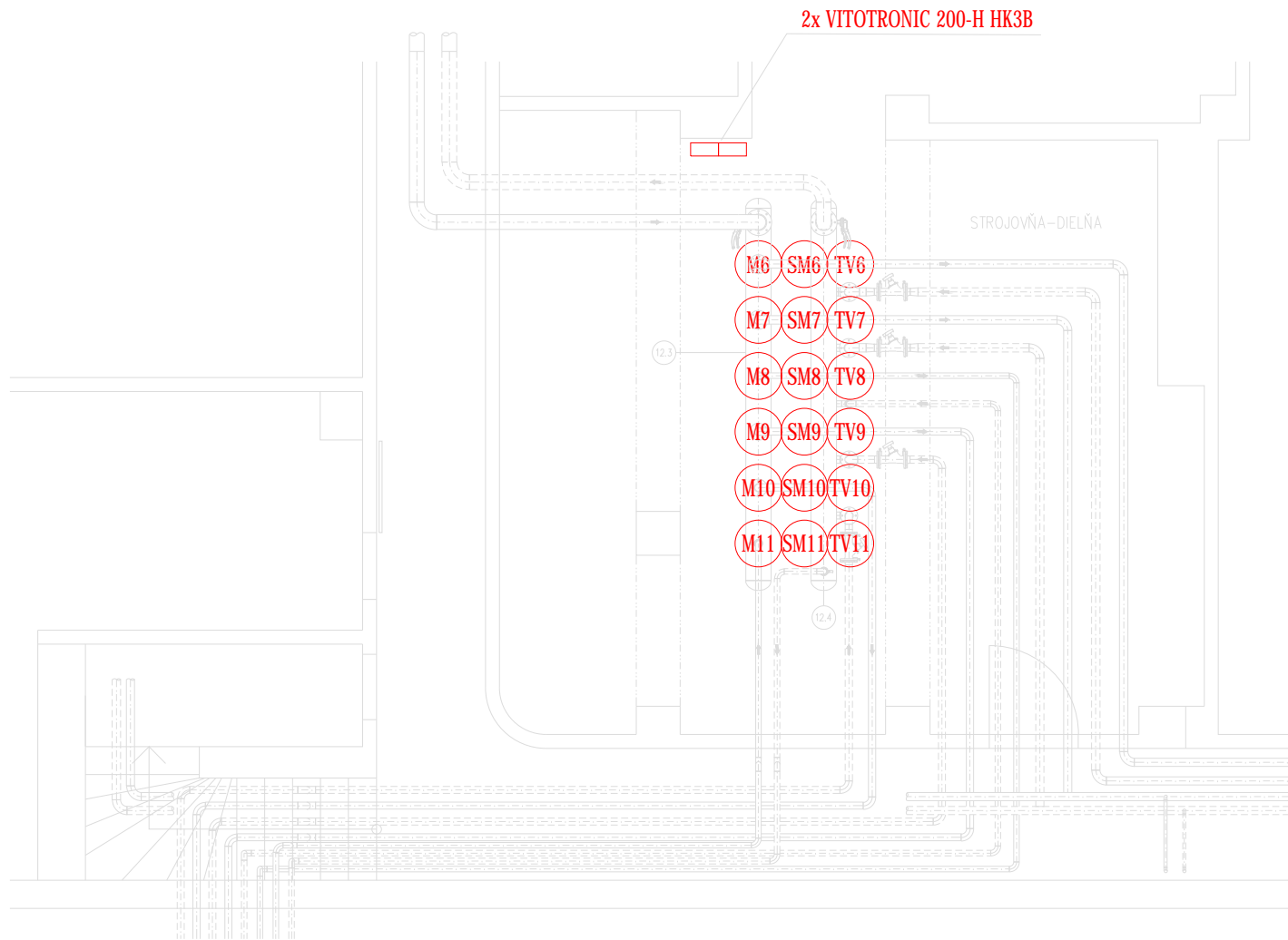


PÔDORYS STROJOVNĀ - DIELŇA

POZNÁMKY:

- VITOTRONIC 200-H HK3B umiestniť na stenu vo výške 1,3m
- Káble sú inštalované v PVC žlaboch
- Meracie káble a káble s napätím 24VDC viesť oddelene od káblov 230VAC
- V strojovni - dielni je potrebné zrealizovať ochranné pospájanie zeleno-žltým vodičom CY 6mm



EL.P.M. s.r.o.
Šala

REKONŠTRUKCIA KOTOLNE NEMOCNICA ALEXANDRA WINTERA n.o.
Rozmiestnenie zariadení - strojovňa - dielňa

STUPEŇ
JP
DÁTUM
10.2019

Navrhol:
Kreslil:
Kontroloval:
Schválil:

Peter KARAS
Peter KARAS

MENO

PODPIS

ZMENA

c.zákazky:
výkres
rozmer
archív.c.

16/10/001
PK - 16/10/001
3E E-16 E-17
dwg meno: E-16