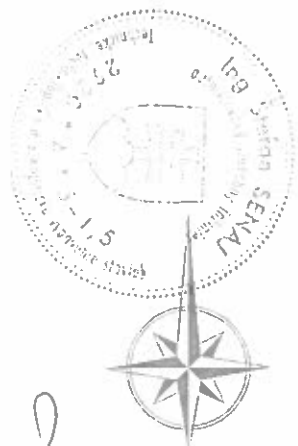
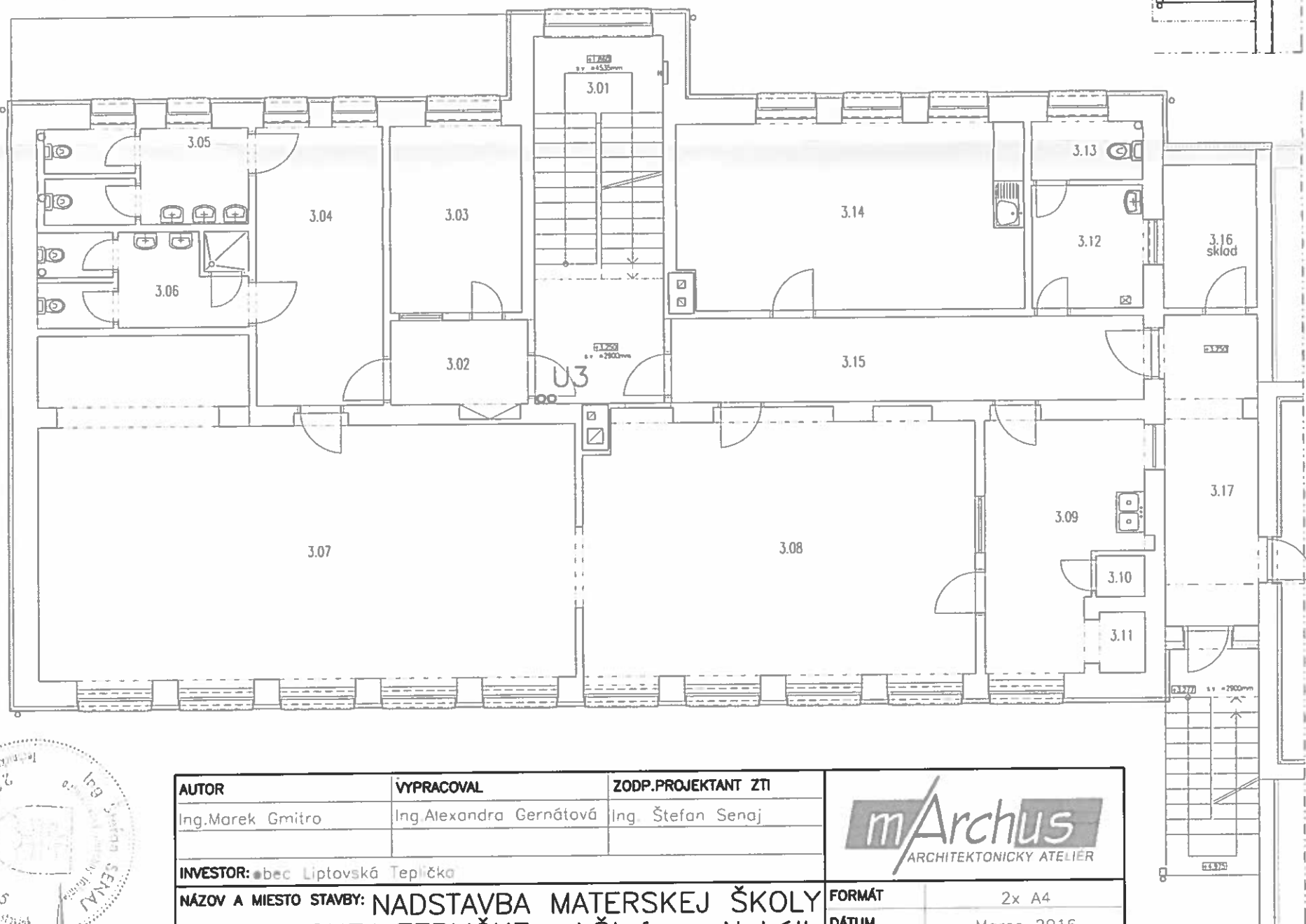




PÔDORYS 3.NP M=1:100



<b>AUTOR</b>	<b>VYPRACOVAL</b>	<b>ZODP.PROJEKTANT ZTI</b>		
Ing.Marek Gmitro	Ing.Alexandra Gernátová	Ing. Štefan Senaj		
<b>INVESTOR:</b> obec Liptovská Teplička			<b>FORMÁT</b>	2x A4
<b>NÁZOV A MIESTO STAVBY:</b> NADSTAVBA MATERSKEJ ŠKOLY V LIPTOVskej TEPLIČKE, ul.Štefana Noháľku 396, Liptovská Teplička, parc.č.345			<b>DÁTUM</b>	Marec 2016
<b>OBJEKT- ČASŤ:</b> UVK – VYKUROVANIE			<b>STUPEŇ</b>	DRS
<b>OBSAH VÝKRESU:</b> PÔDORYS 3.NP a 4.NP			<b>MIERKA</b>	1:100
			<b>VÝKRES Č.:</b>	<b>PARÉ Č.:</b>
			3	
PODĽA ZÁKONA O AUTORSKÝCH PRÁVACH JE BEZ SÚHLASU AUTORA ZAKÁZANÉ AKÉKOLVEK ŠÍRENIE, ALEBO KOPIROVANIE TOHTO PROJEKTU. TENTO PROJEKT JE VYPRACOVANÝ AKO PROJEKT PRE STAVEBNÉ KONANIE, KTORÝ OBSAHUJE STAVBU TECHNICKY ZDOKUMENTOVANÚ V ROZSAHU, KTORÝ VYŽADUJÚ ORGÁNY ŠTÁTNEJ SPRÁVY AKO PODKLAD PRE VYDANIE STAVEBNÉHO POVOLENIA. TENTO PROJEKT JE PROJEKTOM PRE STAVEBNÉ POVOLENIE, PRETO NEPREBERÁM ZODPOVEDNOSŤ ZA JEHO POUŽITIE NA INÝ AKO TENTO ÚČEL.				