

**OBNOVA HISTORICKEJ PAMIATKY
MALÝ KAŠTIEĽ – SNINA, II. ETAPA
PROJEKTOVÁ DOKUMENTÁCIA PRE REALIZÁCIU
STAVBY**

**ARCHITEKTONICKO – STAVEBNÉ A DISPOZIČNÉ
RIEŠENIE**

SO 07 KOMUNIKÁCIE A SPEVNENÉ PLOCHY

INVESTOR : MESTO SNINA, STROJÁRSKA 2060/95, 069 01 SNINA

**MIESTO STAVBY : SNINA, parc.č. KN 1378/2, 1378/8, 1379, 1382/3, 1383/1, 1384/1,
1384/3, 1384/4, 1384/6, 1384/8, 1385/32, 2549/1, 2549/2**

ZODPOVEDNÝ PROJEKTANT : ING.ARCH. JOZEF BAJUS

PROJEKTANT : ING.IVANA MEGOVÁ, ing. Lukáš PIDA

DÁTUM : FEBRUÁR 2014

I.ETAPA

OBJEKTOVÁ SKLADBA:

I.ETAPA	SO 01	MALÝ KAŠTIEĽ
	SO 03	VODOVODNÁ PRÍPOJKA
	SO 04	KANALIZAČNÁ PRÍPOJKA
	SO 05	ODBERNÉ PLYNOVÉ ZARIADENIE
	SO 07	KOMUNIKÁCIE A SPEVNENÉ PLOCHY - I.ETAPA
II.ETAPA	SO 06	OBNOVA JAZIERKA, KAMENNÝ DOMČEK+DREVENÉ MÓLO, VRTANÁ STUDŇA
	SO 07	KOMUNIKÁCIE A SPEVNENÉ PLOCHY - II.ETAPA
	SO 08	OSVETLENIE+KAMEROVÝ SYSTÉM
	SO 10	REVITALIZÁCIA ZELENÉ
III.ETAPA	SO 07	KOMUNIKÁCIE A SPEVNENÉ PLOCHY - III.ETAPA
	SO 08	OSVETLENIE+KAMEROVÝ SYSTÉM
	SO 09	OPLOTENIE
	SO 10	REVITALIZÁCIA ZELENÉ
	SO 12	DREVENÝ ALTÁNOK

LEGENDA:

	- javor		- topoľ
	- dub		- čerešňa
	- lipa		- vrba
	- smrek		- jeľša
	- agát		- hrab
	- breza		- brest
	zameraná výška		
	riešené územie		
	parcelné číslo		
	jestvujúci stĺp el.NN vedenia		
	jestvujúca vodomerná šachta		
	jestvujúca kanalizačná šachta		
	jestvujúci plynoregulátor, plynomer		
	BGU ŽLIAB d=8,40 m		
	OPORNÝ MŮRIK cca d=205,0 m		

EXISTUJÚCE SIETE V ÚZEMÍ

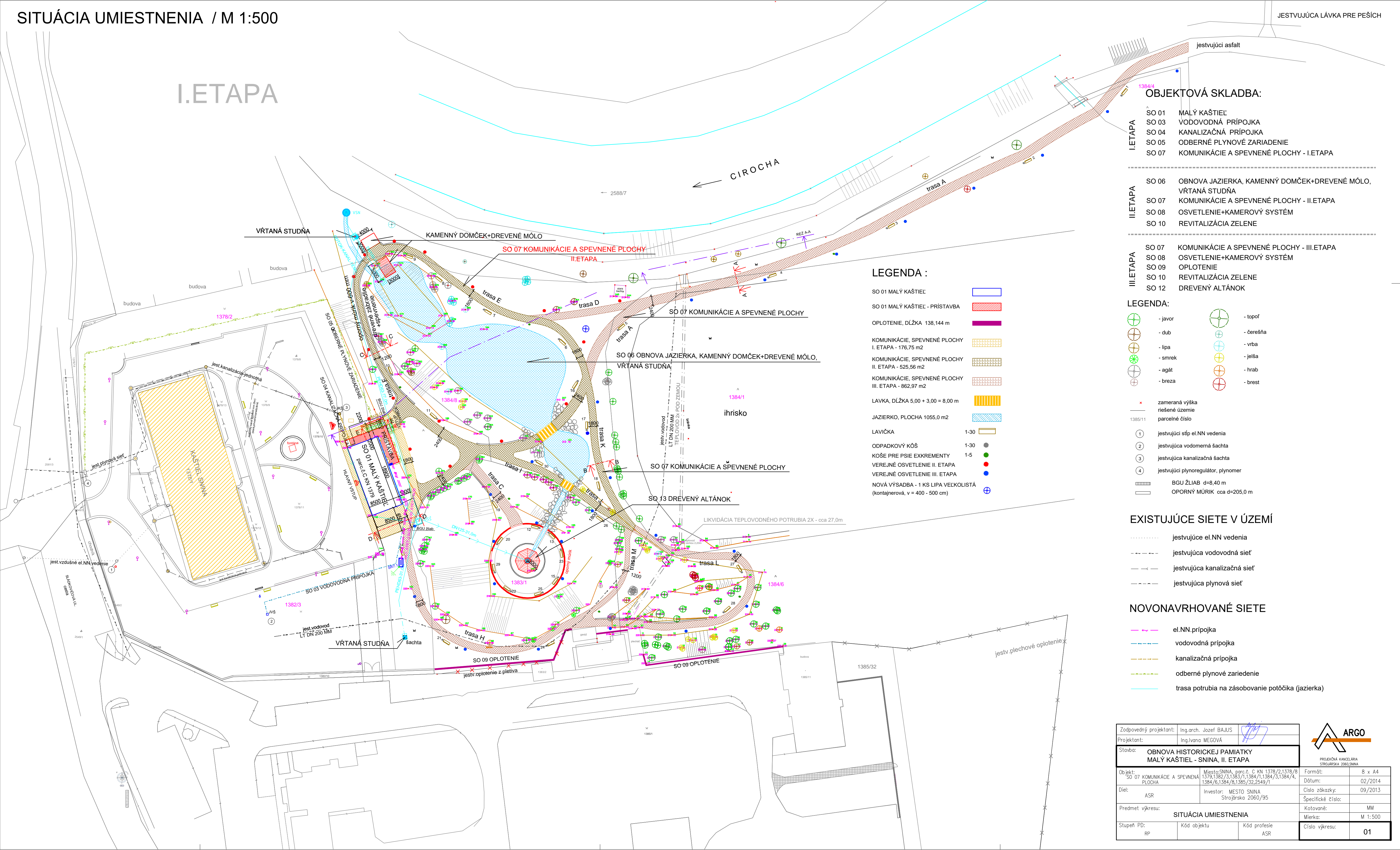
	jestvujúce el.NN vedenia
	jestvujúca vodovodná sieť
	jestvujúca kanalizačná sieť
	jestvujúca plynová sieť

NOVONAVRHOVANÉ SIETE

	el.NN.prípojka
	vodovodná prípojka
	kanalizačná prípojka
	odberné plynové zariadenie
	trasa potrubia na zásobovanie potôčika (jazierka)

LEGENDA :

SO 01 MALÝ KAŠTIEĽ	
SO 01 MALÝ KAŠTIEĽ - PRÍSTAVBA	
OPLOTENIE, DĹŽKA 138,144 m	
KOMUNIKÁCIE, SPEVNENÉ PLOCHY I. ETAPA - 176,75 m2	
KOMUNIKÁCIE, SPEVNENÉ PLOCHY II. ETAPA - 525,56 m2	
KOMUNIKÁCIE, SPEVNENÉ PLOCHY III. ETAPA - 862,97 m2	
LAVKA, DĹŽKA 5,00 + 3,00 = 8,00 m	
JAZIERKO, PLOCHA 1055.0 m2	
LAVIČKA	
ODPADKOVÝ KÔŠ	
KOŠE PRE PSIE EKREMENTY	
VEREJNÉ OSVETLENIE II. ETAPA	
VEREJNÉ OSVETLENIE III. ETAPA	
NOVÁ VÝSADBA - 1 KS LIPA VEĽKOLISTÁ (kontajnerová, v = 400 - 500 cm)	

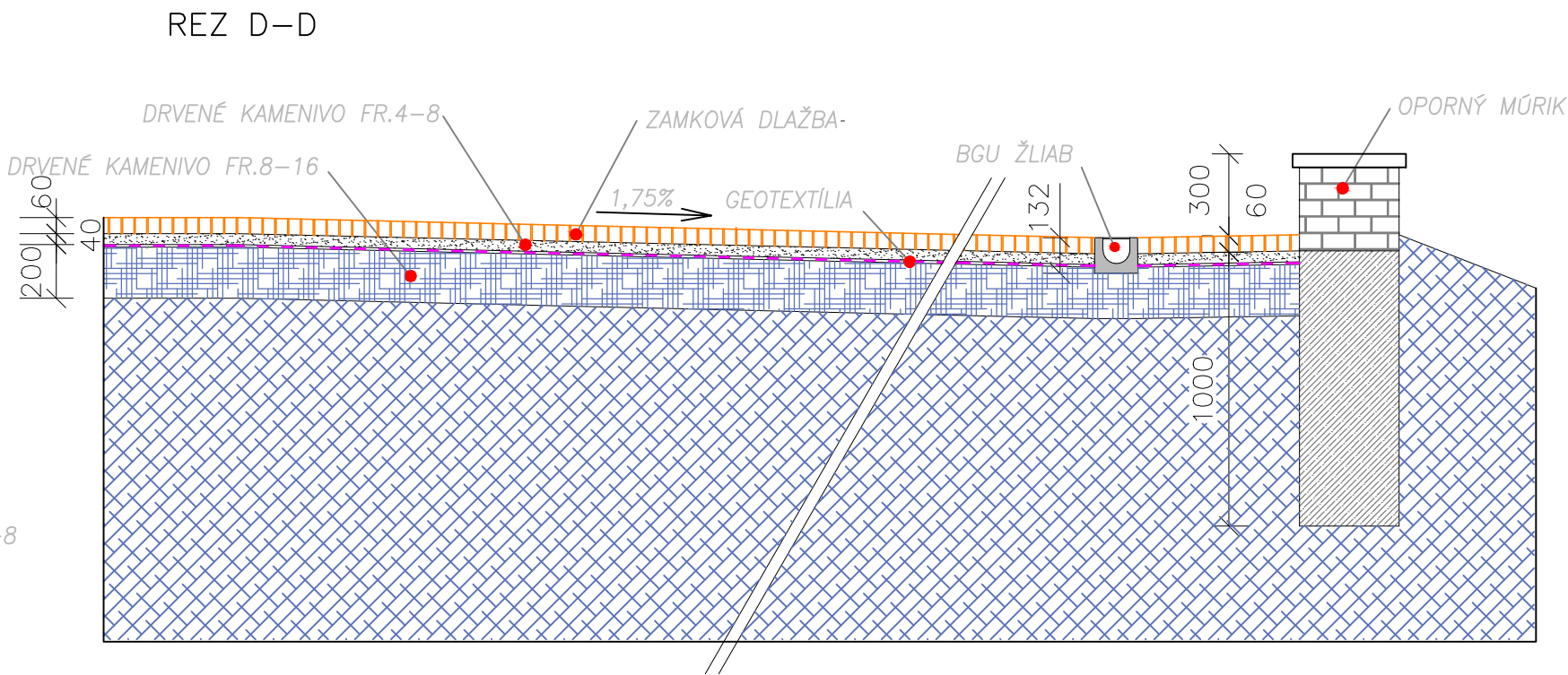
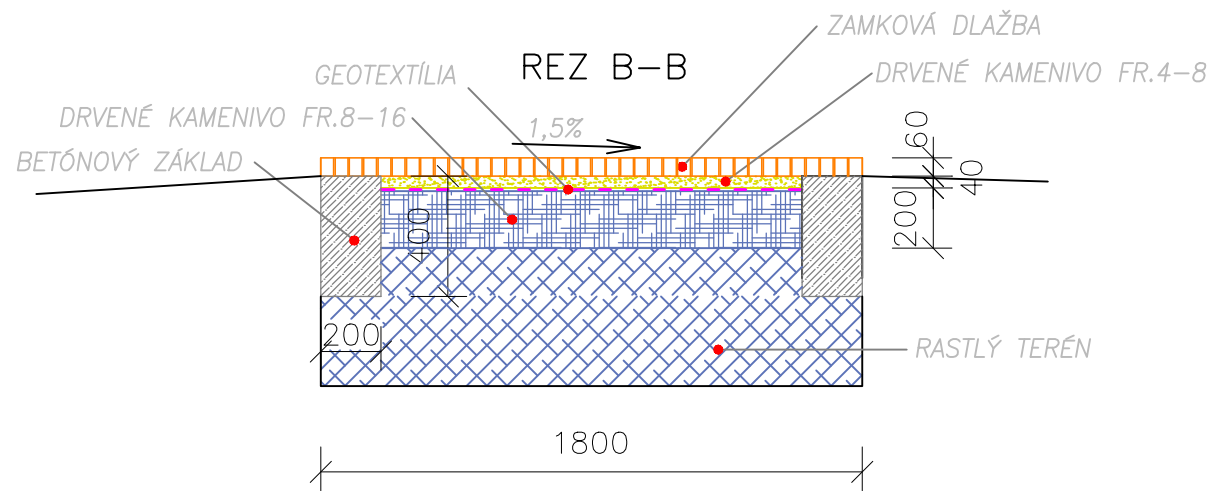
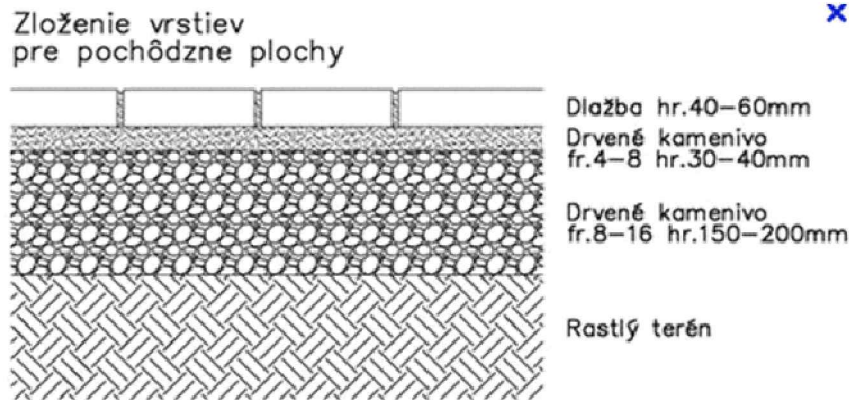
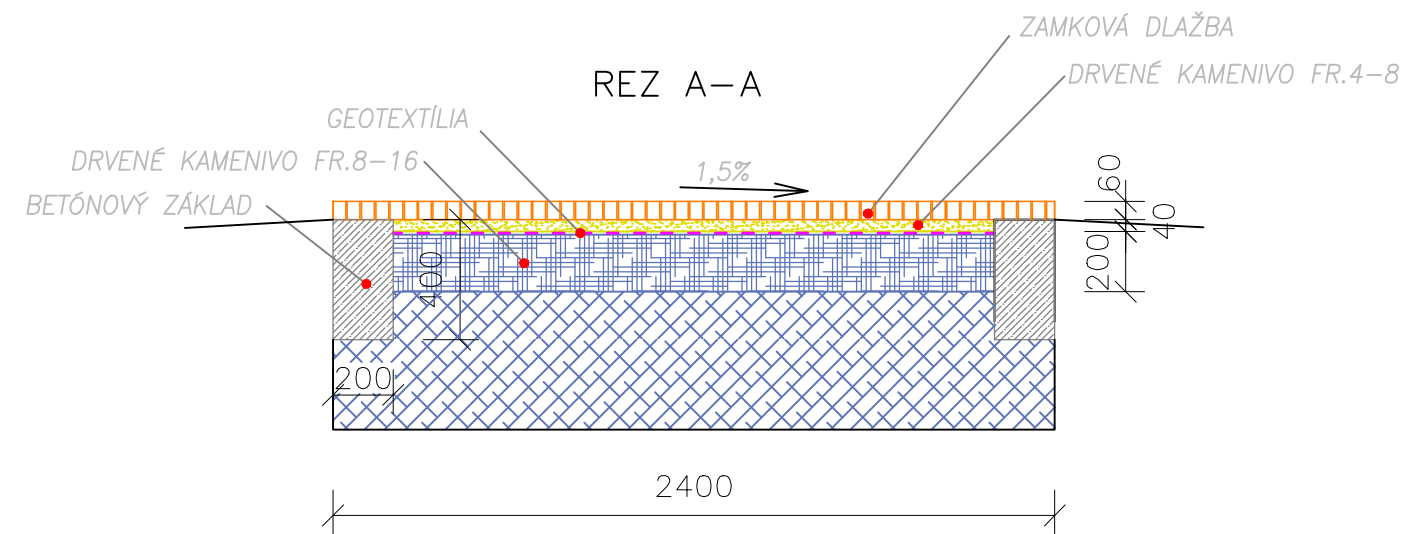


Zodpovedný projektant:	Ing.arch. Jozef BAJUS	
Projektant:	Ing.Ivana MEGOVA	
Stavba: OBNOVA HISTORICKEJ PAMiatKY MALÝ KAŠTIEĽ - SNINA, II. ETAPA		
Objekt:	SO 07 KOMUNIKÁCIE A SPEVNENÁ PLOCHA	Miesto:SNINA, parc.č. C KN 1378/2,1378/8, 1379,1382/3,1383/1,1384/1,1384/3,1384/4, 1384/6,1384/8,1385/32,2549/1
Diel:	ASR	Investor: MESTO SNINA Strojárska 2060/95
Predmet výkresu: SITUÁCIA UMIESTNENIA		
Stupeň PD:	RP	Kód profesie ASR




PROJEKČNÁ KANCELÁRIA STROJÁRSKA 2060/SNINA

Formát:	8 x A4
Dátum:	02/2014
Číslo zákazky:	09/2013
Špecifické číslo:	
Kotované:	MM
Mierka:	M 1:500
Číslo výkresu:	01



Zodpovedný projektant:	Ing.arch. Jozef BAJUS	
Projektant:	Ing.Ivana MEGOVÁ	
Stavba: OBNOVA HISTORICKEJ PAMIA TKY MALÝ KAŠTIEL - SNINA, II. ETAPA		
Objekt:	Miesto:SNINA, parc.č. C KN 1378/2 1378/8,1382/3,1383/1,1384/1,1384/3 1384/4,1384/6,1384/8,1385/32,2549/1	Formát: 2 x A4
Diel:	Investor: MESTO SNINA STROJÁRSKA 2060/95	Dátum: 02/2014
Predmet výkresu:	PRIEČNE REZY	Cislo zákazky: 09/2013
Stupeň PD:	Kód objektu	Kód profesie
RP		ASR
		Císlo výkresu: 02



PROJEKČNÁ KANCELÁRIA
STROJÁRSKA 2060,SNINA

**OBNOVA HISTORICKEJ PAMIATKY
MALÝ KAŠTIEĽ – SNINA, II. ETAPA
PROJEKTOVÁ DOKUMENTÁCIA PRE REALIZÁCIU
STAVBY**

TECHNICKÁ SPRÁVA

SO 07 KOMUNIKÁCIE A SPEVNENÉ PLOCHY

C. TECHNICKÁ SPRÁVA – II. ETAPA

1. IDENTIFIKAČNÉ ÚDAJE STAVBY

Názov stavby:	OBNOVA HISTORICKEJ PAMIA TKY MALÝ KAŠTIEL – SNINA, II. ETAPA
Miesto stavby:	k.ú. SNINA, parc.č.C KN 1378/2, 1378/8, 1379, 1382/3, 1383/1, 1384/1, 1384/3, 1384/4, 1384/6, 1384/8, 1385/32,2549/1
Objekt:	SO 07 KOMUNIKÁCIE A SPEVNENÉ PLOCHY
Okres:	SNINA
Kraj:	PREŠOVSKÝ
Investor:	MESTO SNINA, UL.STROJÁRSKA 2060/95, 069 01 SNINA
Projektant:	ARGO – PK s.r.o., SNINA
Charakter stavby:	Prestavba (Obnova)
Stupeň PD:	realizačná

1.2. TECHNICKÉ ÚDAJE

SO 07 KOMUNIKÁCIE A SPEVNENÉ PLOCHY

Celková plocha všetkých spevnených plôch pre peších	2203,61 m²
Chodník š= 2,4 m	900,20 m ²
Chodník š= 1,8 m	780,20 m ²
Chodník š= 1,2 m	88,20 m ²
Spevnená plocha – kruh	314,00 m ²
Úžitková plocha-schodiska 1	10,08 m ²
Spevnená plocha pri kaštieli, vr.odstavnej plochy	110,93 m ²

I.ETAPA

Celková plocha všetkých spevnených plôch pre peších	176,75 m²
Chodník š= 1,8 m	63,62 m ²
Spevnená plocha pri kaštieli, vr.odstavnej plochy	110,93 m ²
Úžitková plocha-schodiska 1	10,08 m ²

II.ETAPA

Celková plocha všetkých spevnených plôch pre peších	525,56 m²
Chodník š= 2,4 m	207,87 m ²
Chodník š= 1,8 m	270,94 m ²
Chodník š= 1,2 m	46,75 m ²
(Drevená lávka 5,00+3,00 m	8,00 m)
(Oporný múr	49,0 m)
(Drevené zábradlie+spevnenie	54,0 m)

III.ETAPA

Celková plocha všetkých spevnených plôch pre peších	1176,97 m²
Chodník š= 2,4 m	494,41 m ²
Chodník š= 1,8 m	325,33 m ²
Chodník š= 1,2 m	43,23 m ²
Spevnená plocha – kruh	314,00 m ²

2. ZÁKLADNÉ ÚDAJE CHARAKTERIZUJÚCE STAVBU

Obnova historickej pamiatky Malý kaštieľ – Snina bude realizovaná na území za „Veľkým“ Kaštieľom. Riešená lokalita je ohraničená areálom Nemocnice z jednej strany, z druhej strany riekou Cirochou (na ktorej je umiestnená lávka pre peších) a jestvujúcim ihriskom. Riešené nehnuteľnosti sú zapísané ako národná kultúrna pamiatka – budova pre služobníctvo a historický park na Sládkovičovej ul.6. Do národnej kultúrnej pamiatky patrí aj zrekonštruovaný Kaštieľ s areálom, ktorý je zapísaný v Ústrednom zozname pamiatkového fondu v registri nehnuteľných kultúrnych pamiatok pod č. 145/3-4.

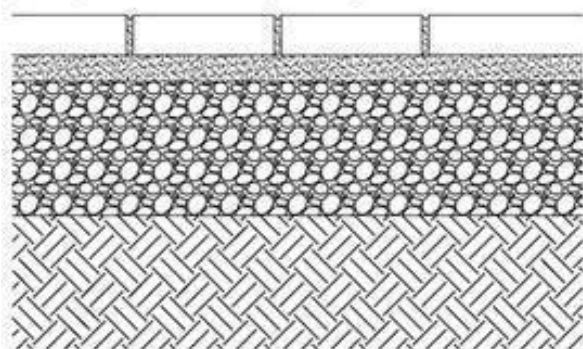
Obnova historickej pamiatky spočíva aj v obnove časti historického parku, to jest vo vybudovaní jazierka, ktoré v minulosti tvorilo časť parku a v súčasnosti je po ňom len močarisko. Popri jazierku v parku sa následne vybudujú nové komunikácie – chodníky a spevnené plochy, oddychové zóny, kamenný domček s dreveným mólom, ktorý v minulosti bol súčasťou historického parku.. Bude vybudované areálové verejné osvetlenie a kamerový systém. Zrealizuje sa výrub 47 stromov, ktoré sú v kolízii s komunikáciami a spevnenými plochami a nie sú zvlášť vzácne.

Komunikácie a spevnené plochy budú v ďalších etapách vytvárať trasu od hlavného Malého kaštieľa cez park až k lávke cez rieku Cirochu. Komunikácie máme rozdelené podľa šírky chodníkov. Hlavný chodník je navrhovaný šírky 2,4 m a s krytom zo zámkovej dlažby a typ betónovej dlažby: **GRANIKO – hr.60 mm - sivá a grafitová** (príloha - viď.obrázok č.1). Spevnené plochy a Komunikácie šírky 1,8 m a 1,2 m sú navrhované s krytom zo zámkovej dlažby a typ betónovej dlažby: **NOSTALIT – hr.60 mm – sivá** (príloha - viď.obrázok č.2). Spevnená plocha –kruh je navrhovaná s krytom zo zámkovej dlažby a typ betónovej dlažby: **IDIANA –FLAIR – HR.80 mm – sivá a grafit** (príloha - viď.obrázok č.3). Schody sú navrhované s krytom zo zámkovej dlažby a typ betónovej dlažby: **BOSS ANTIK – šírka nástupnice hr.400 mm (alt.2 NATURANA FLAIR-blokový schod šírka nástupnice 350 mm a výška stupňa 150 mm) – farba sivá alt. Grafitová** (príloha - viď.obrázok č.4). Na svahové prevýšenia navrhujeme murované múriky z betónových tvárnic a typ: **BOSS ANTIK (murovaná stena), hr.250 mm** (príloha - viď.obrázok č.5) a prírodného kameňa.

3. KONŠTRUKČNO-STAVEBNÉ RIEŠENIE

SKLADBA S KRYTOM ZO ZAMKOVEJ DLAŽBY

Zloženie vrstiev
pre pochôdzne plochy



Dlažba hr.40–60mm
Drvené kamenivo
fr.4–8 hr.30–40mm
Drvené kamenivo
fr.8–16 hr.150–200mm
Rastlý terén

Všetky spevnené plochy budú olemované vlastnou dlažbou bez obrubníka, ukončenie dlažby betónovým lôžkom pod hranou dlažby, o šírke pásu 300 mm. Dlažba je riešená v úrovni komunikácii a spevnených plôch.

4. ODVODNENIE SPEVNENÝCH PLOCH

- Spevnené plochy budú odvodnené odvodňovacím žľabom jednostranne so spádom voľne do terénu na najkritickejších miestach sme použili BGU liatinové žľaby o dĺžke 8,40 m a hr.100 mm, to jest pri vstupe do pivnice a schodov a odstavnej plochy pri Malom kaštieli a komunikácii o šírke 1,80m.
- zaústenie žľabov je voľne do vsakovacích jám.

5. RIEŠENIE INFRAŠTRUKTÚRY VO VAZBE NA SPEVNENÉ PLOCHY

RIEŠENIE VEREJNÉHO OSVETLENIA

Vo väzbe na spevnené plochy je riešený existujúci rozvod a osvetľovacie telesá verejného osvetlenia tak, aby boli osvetlené plochy pre večerné používanie spevnených plôch s min. Intenzitou osvetlenia. Osvetľovacie prvky sú na samostatných osvetľovacích stožiaroch v exteriéri stavby.

6. KONZULTÁCIE S PRACOVNÍKMI KPU PREŠOV

Riešenie spevnených plôch a materiály pred osadením budú konzultované s KPÚ Prešov. Zámková dlažba sa bude ukladať podľa skladby, vid'.hore uvedený obrázok a po obvode sa nebudú ukladať betónové obrubníky. Výkopy sú navrhované pre realizáciu základových konštrukcií. Výkopy sú realizované v zemine tr. III.

Zemné práce

Pred zemnými prácami je dodávateľ povinný dať vytýčiť existujúce podzemné inžinierske siete. Po ich vytýčení správcami týchto sietí je dodávateľ prác povinný prevádzať práce tak, aby nedošlo k ich poškodeniu!

Zemné práce sú uvažované v zemine tr. ťaž. III. Prebytočná zemina sa odvezie na skládku, ktorú určí investor alebo sa použije na spätné zásypy.

Vypracovala:

Ing. Ivana Megová

PRÍLOHA



Chodník šírky 1,8 m a 1,2 m – NOSTALIT – hr.6 mm –**grafit**
Obrázok č.1



Spevnená plocha-kruh – IDIANA-FLAIR, hr.8 mm- sivá žula a grafitový čadič
Obrázok č.2



Schody – BOSS ANTIK – šírka nástupnice hr.400 mm (alt.2 NATURANA FLAIR-blokový schod šírka nástupnice 350 mm a výška stupňa 150 mm) – farba sivá alt. grafitová

Obrázok č.3



Oporné múriky – BOSS ANTIK (murovaná stena), hr.250 mm

Obrázok č.4