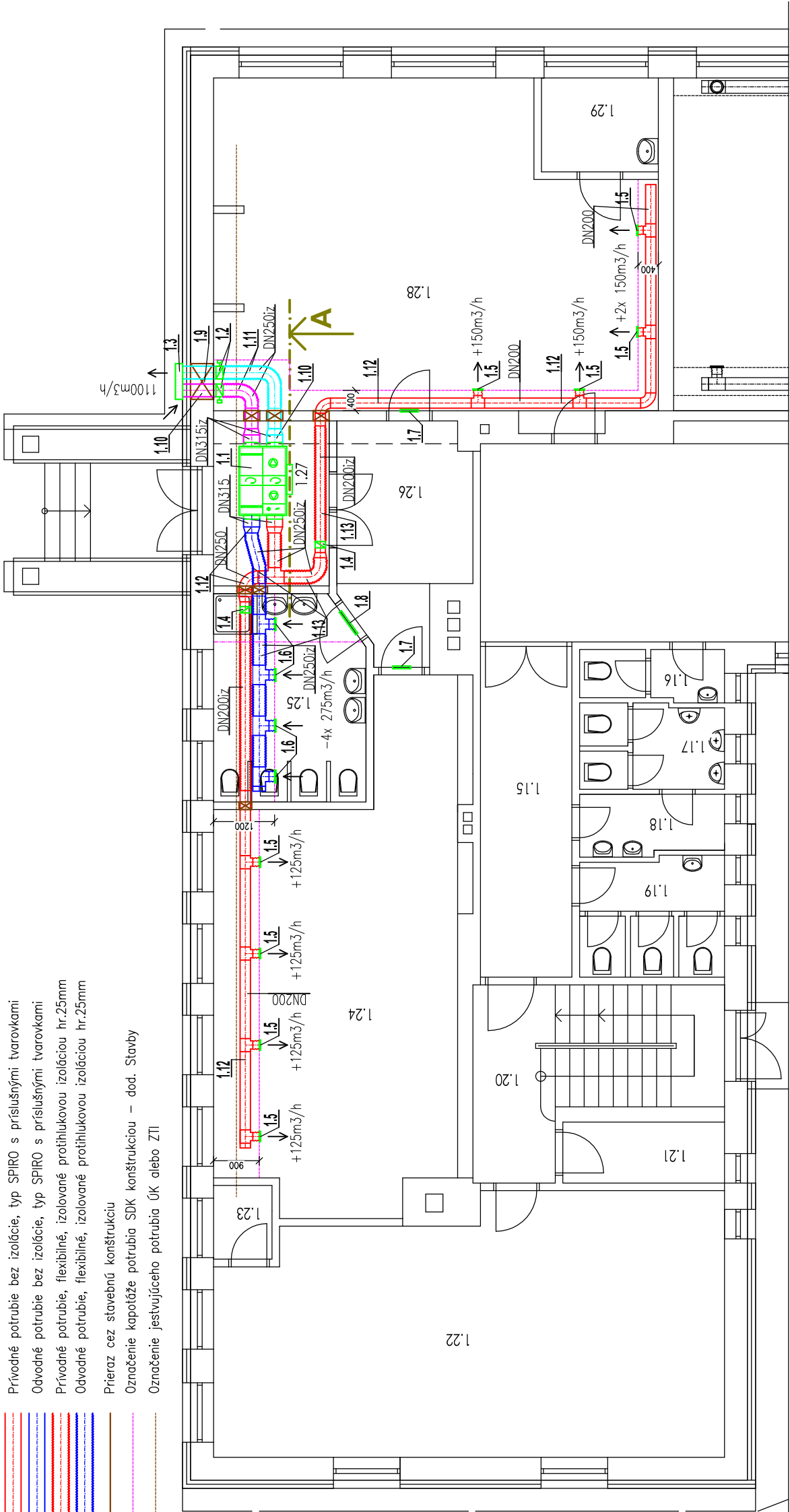


LEGENDA CIAR

- Prívodné alebo odvodné potrubie typ SPIRO s príslušnými tvarovkami, izolované izoláciou Armaflex Duct s hliníkovou fóliou hr. 19mm
- Prívodné alebo odvodné flexibilné potrubie, izolované izoláciou hr.25mm, napr. ISOVAC 25 (na strane interiéru od RJ použiť SONOVAC 25)
- Prívodné potrubie bez izolácie, typ SPIRO s príslušnými tvarovkami
- Odvodné potrubie bez izolácie, typ SPIRO s príslušnými tvarovkami
- Prívodné potrubie, flexibilné, izolované protihlukovou izoláciou hr.25mm
- Odvodné potrubie, flexibilné, izolované protihlukovou izoláciou hr.25mm
- Prierez cez stavebnú konštrukciu
- Označenie kopotaže potrubia SDK konštrukciou – dod. Stavby
- Označenie jestvujúceho potrubia ÚK alebo ZTI



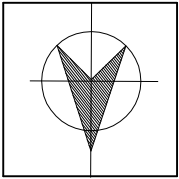
Poznámky

- Táto dokumentácia slúži pre účely získania stavebného povolenia, resp. ako tendrová dokumentácia. V prípade realizácie odporúčame dopracovanie tejto dokumentácie realizátorom diela do stavu pre realizáciu.
- Potrubia vedúce od rekuperačných jednotiek do exteriéru je nutné opaliť izoláciou hr. min. 25mm. Na prívodné potrubie je nutné osadiť uzatváraciu klapku so servopohonom a na odvodné potrubie je nutné osadiť spätnú klapku.
- Pristupy cez obvodové štenové konštrukcie pre prívod a odvod vzduchu z resp. do exteriéru je nutné dokonale zaizolovať a použiť PVC chráničku.
- V prípade požiadavky projektanta požiarnej ochrany na prílopožiarme opatrenia pre rozvody vetrania, je nutné tieto opatrenia zapracovať do projektu pre realizáciu a taktiež v samostatnej realizácii !!!
- Pri realizácii diela je nutné dodržať všetky príslušné nariadenia, normy a odporúčania dodávateľov jednotlivých zariadení. Taktiež je nutné správne zaškolenie obsluhy zariadení.
- Pred samotnou realizáciou rozvodov vetrania je potrebné preveriť skutočné stavebné rozmery priamo na stavbe a taktiež je potrebné preveriť priamo na stavbe skutočnú polohu ostatných vnútorných rozvodov (ZTI, ÚK a pod.). V prípade kolízie frás jednotlivých rozvodov je potrebné vykonať na nich potrebné úpravy - prekážky.
- Všetky rozvody vetrania sú vedené čo najtesnejšie pod stropom (ak nie je uvedené kótami vo výkrese inak).

LEGENDA MIESTNOSTÍ

Č. M.	ÚČEL MIESTNOSTI	PLOCHA m²	SVETLA VÝŠKA mm	PODLAHA
1.01	ZADVERIE (SATNA)	32.90	2600	KERAMICKÁ DLAŽBA
1.02	CHODBA	104.75	3700 3440	KERAMICKÁ DLAŽBA
1.03	JEDÁLEN	31.00	3350	LINOLEUM
1.04	KUCHÝŇA	21.65	3350	EPOXIDOVÁ LIATA PODLAHA
1.05	VSTUPNÁ PREDSIEŇ	2.28	3000	KERAMICKÁ DLAŽBA
1.06	WC ZAMESTNANCI KUCHÝŇA	1.04	3000	KERAMICKÁ DLAŽBA
1.07	CHODBA	5.94	3000	EPOXIDOVÁ LIATA PODLAHA
1.08	SKLAD ZELENINY	5.33	3000	KERAMICKÁ DLAŽBA
1.09	SKLAD POTRAVIN	7.98	3000	EPOXIDOVÁ LIATA PODLAHA
1.10	SATNA ZAMESTNANCO V	12.44	3000	LINOLEUM
1.11	SKOLSKÝ KLUB	61.09	3350	LINOLEUM
1.12	ZBOROVŇA	19.60	3350	LINOLEUM
1.13	TREDA	59.85	3350	LINOLEUM
1.14	TREDA	59.19	3350	LINOLEUM
1.15	CHODBA	11.72	3350	KERAMICKÁ DLAŽBA
1.16	WC UČITELIA	2.78	2700	KERAMICKÁ DLAŽBA
1.17	WC CHLAPCI	4.61	2700	KERAMICKÁ DLAŽBA
1.18	PREDSEŇ WC	3.33	2700	KERAMICKÁ DLAŽBA
1.19	WC DIEVČATÁ	6.31	2700	KERAMICKÁ DLAŽBA
1.20	ZADVERIE – CHODBA SO SCHODISKOM	14.63	3350	KERAMICKÁ DLAŽBA
1.21	HL. UZÁVER VODY	3.82	3350	KERAMICKÁ DLAŽBA
1.22	CVIČEBŇA	48.05	2800	LAMINÁTOVÁ PODLAHA
1.23	TECH. MIESTNOSŤ	1.67	2800	LAMINÁTOVÁ PODLAHA
1.24	SPÁLŇA	42.29	3000	LAMINÁTOVÁ PODLAHA
1.25	UMÝVAREŇ, WC MŠ DETI	11.64	3000	KERAMICKÁ DLAŽBA
1.26	CHODBA	10.70	3400	KERAMICKÁ DLAŽBA
1.27	ZADVERIE (SATNA)	7.79	3300	KERAMICKÁ DLAŽBA
1.28	HERŇA	53.00	3350	LAMINÁTOVÁ PODLAHA
1.29	IZOLAČKA	4.26	3350	LAMINÁTOVÁ PODLAHA
PLOCHA SPOLU		651.63		

Orientácia:



Projekt zmeny stavby pred dokončením.

AKÉKOLVEK ZMENY, DOPLNKY, PREKRESLOVANIE A ROZMNOŽOVANIE  
TEJTO DOKUMENTÁCIE JE V ZMYSLE AUTORSKÉHO ZÁKONA BEZ  
SÚHLASU AUTORA NEPRÍPUSTNÉ !

Zodpovedný projektant		Názov stavby	
Ing. P. Geci		REKONŠTRUKCIA MŠ – ROZŠÍRENIE KAPACÍT	
Vypracoval		Stavebník	
Ing. Martin Tipul		Obec Richvald	
Kreslil		Miesto stavby k.ú.: Richvald, parc. č. CKN 355/2, 355/6	
Ing. Martin Tipul		Diel	
Ing. Martin Tipul		Vetranie	
Kontroloval		Obsah	
Ing. P. Geci		Pôdorys 1.NP – MŠ Zariadenie č.1	
ENERGOTIP s.r.o.		Dátum	
Ing. Martin Tipul		02/2019	
Poštárka 103		Stupeň	
0 8 5 0 1 BARDEJOV		ZSPD	
		Zák. č.	
		Kóty v	
		MM	
		Formát	
		2xA4	
		Mierka	
		1:100	
		Časť	
		VZT	
		Č.v	
		1	