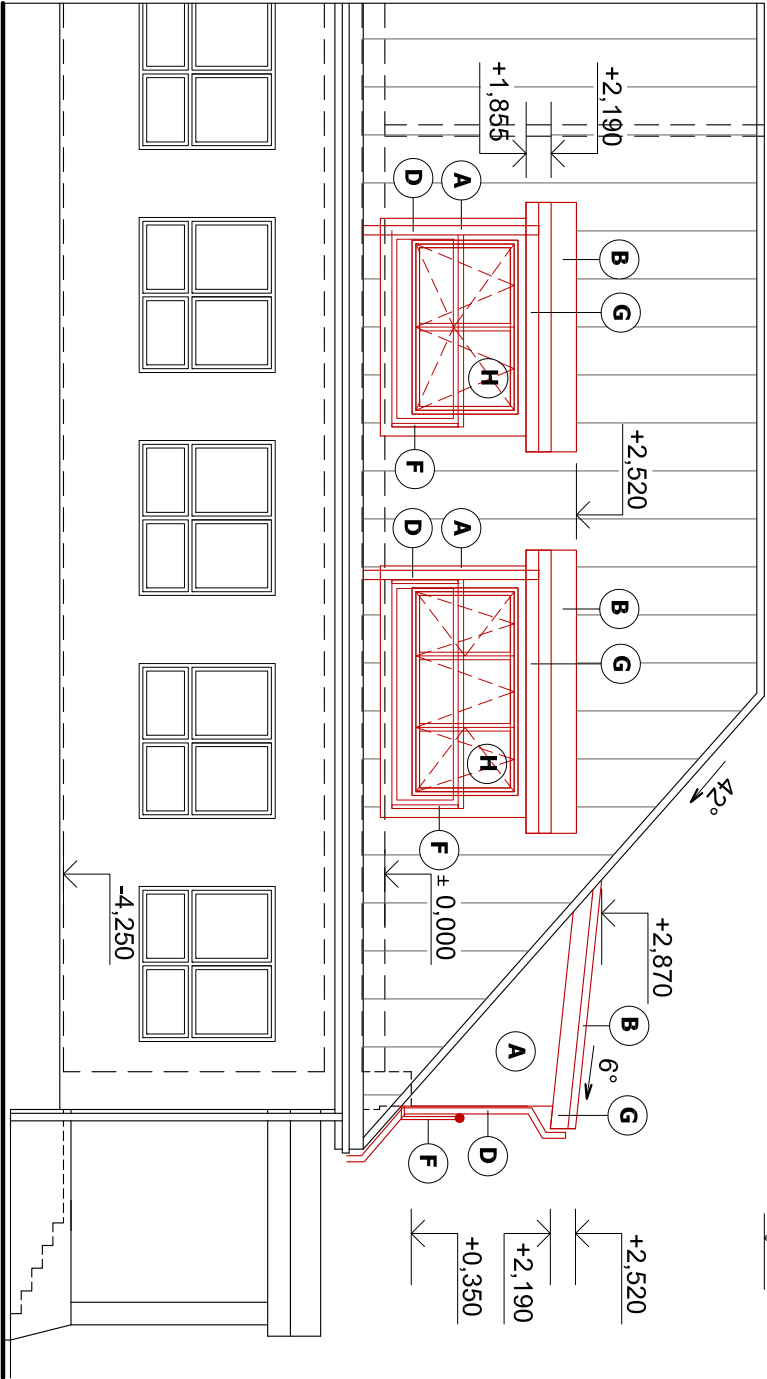


VÝCHODNÝ POHľad



ČIASTKOVÝ JUŽNÝ POHľad

LEGENDA:

NOVÉ STAVEBNÉ KONŠTRUKCIE VSADENÉ DO JESV. STRECHY


POZNÁMKY:

- VŠETKY STAVEBNÉ PRÁCE PREVÁDZAŤ V SÚLADE S PLATNOU STN EN, PRI PRÁCI DODRŽIAVAŤ PRÍSLUŠNÉ TECHNOLÓGICKÉ PREDPISY A USTANOVENIA BOZPIII
- GEOMETRIU VŠETKÝCH STAVEBNÝCH PRVKOV PRED VÝROBOU PREVERIŤ NA STAVEBI!
- ZMENY PROJEKTU PRI REALIZÁCII STAV, DIELA KONZULTOVAŤ S PROJEKTANTOM

LEGENDA POVRCHOVÝCH ÚPRAV:

- A** ZATEP, SENDVIČOVÁ STENA VIKIEROV, SILIKÓNOVÁ OMIETKA HLADENÁ HR.1,5MM, FAREBNÝ ODTIEŇ: BIELA
- B** STREŠNÁ KRYTINA: LAKOPLASTOVANÝ PLECH, FAREBNÁ ÚPRAVA: AKO JESTVUJÚCA STREŠNÁ KRYTINA
- C** STREŠNÉ OKNÁ NAPR. F. FAKRO, FAREBNÁ ÚPRAVA: ODTIEŇ URČÍ INVEŠTOR
- D** NOVÉ DAŽDOVÉ ŽLABY Z LAKOPLASTOVANÉHO PLECHU, RESP. POZINKOVANÉHO PLECHU OPATRENÉ OCHRANNÝM NÁTEROM, FARBA: AKO STREŠNÁ KRYTINA
- E** OPLECHOVANÉ Z LAKOPLASTOVANÉHO PLECHU, RESP. POZINKOVANÉHO PLECHU OPATRENÉ OCHRANNÝM NÁTEROM, FARBA: TMAVOSIVÁ
- F** OCELOVÉ ZÁBRADLIE, OPATRENÉ OCHRAN. NÁTEROM, FARBA: TMAVOSIVÁ
- G** PODOBITIE Z CETRIS DOSIEK HR. CCA. 10MM + 30MM EXTRUD.POLYSTYRÉN + SILIKÓNOVÁ OMIETKA HLADENÁ HR.1,5MM, FAR. ODTIEŇ: BIELA
- H** FASÁDNE OKNÁ - PLASTOVÉ, FAR.Ý ODTIEŇ: BIELA

+0,000 = FINÁLNA ÚPRAVA PODLAHY V PODKROVÍ

 <div>Ing. Lea Procházková - autorizovaný stavebný inžinier 5352 - I/1 Ofis: Rázusova 25, Košice 040 01, mob.: 0907 974555 e-mail: projekcieleart@gmail.com, web: http://stavebnictvo.sk/profil/leaprochazkova</div>		ZODP.PROJEKTANT: HL.PROJEKTANT: Ing.Procházková Lea Ing.Procházková Lea		VYPRACOVAL: Bc. Laura Kolesárová	
MIESTO STAVBY: ZŠ s MŠ Richvald 85, 08501, Bardejov		INVEŠTOR: obec Richvald 179, 08501, Bardejov		FORMÁT: 2 x A4	
				DÁTUM: 07/2015	
				ZAK.ČÍSLO: Z15/29	
				STUPEN PROJ.: Projekt SP	
STAVBA:					
REKONŠTRUKCIA MŠ - ROZŠÍRENIE KAPACÍT					
PREDMET VÝKRESU: NOVÝ STAV POHLADY					
				MIERKA: 1:100	
				ČÍSLO VÝKRESU D.1.2.-07	