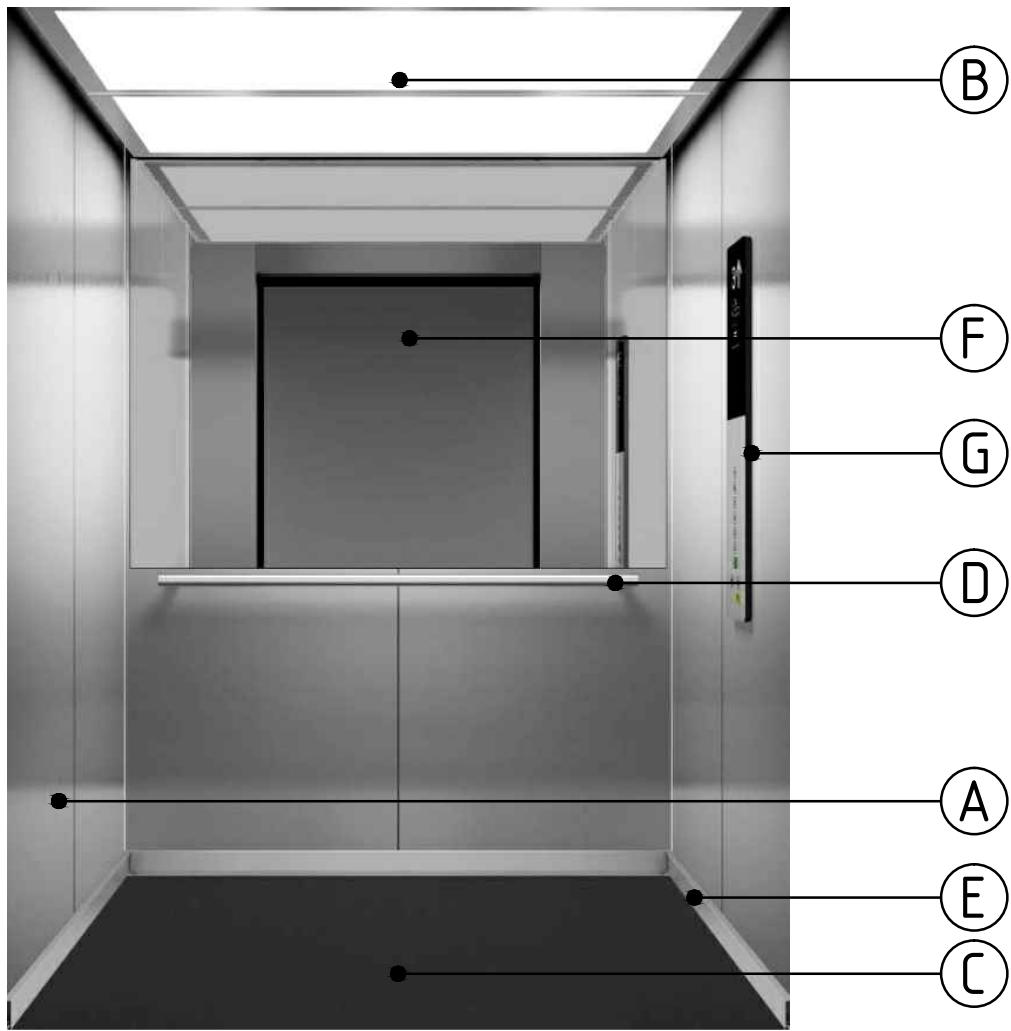


VIZUALIZÁCIA VÝŤAHOVEJ KABÍNY



- POHĽAD NA DVERE Z NÁSTUPISKA
- BRÚSENÁ NEREZOVÁ OCEĽ
  - PRECHODOVÉ PRAHY A LIŠTY Z EXTRUDOVANÉHO HLINÍKU



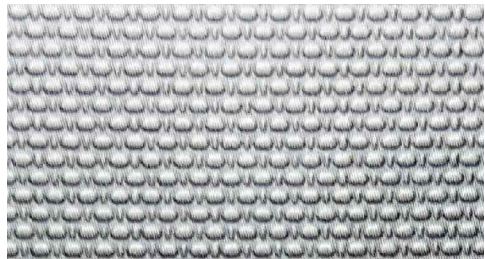
- PRIVOLÁVAČ Z NÁSTUPISKA
- TYP: LCD SEGMENTOVANÝ
  - MATERIÁL : BRÚSENÁ NEREZOVÁ OCEĽ : POLYKARBONÁT
  - FAREBNOSŤ: ČIERNA
  - PODSVIETENIE: BIELA FARBA



- SIGNALIZÁCIA Z NÁSTUPISKA
- MATERIÁL: POLYKARBONÁT
  - FAREBNOSŤ: ČIERNA
  - PODSVIETENIE: BIELA FARBA

POZNÁMKA

- DODÁVATEĽ JE POVINNÝ PRED REALIZÁCIOU PREDLOŽIŤ INVESTORovi VZORKY VŠETKÝCH POUŽITÝCH PRVKOV A MATERIÁLOV NA SCHVÁLENIE !!!



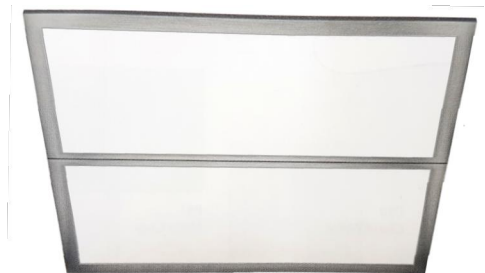
- A STENY A DVERE KABÍNY
- VERTIKÁLNE PANEĽY
  - ŠTRUKTUROVANÁ NEREZOVÁ OCEĽ (TEXTÚRA FLEMISH LINEN)



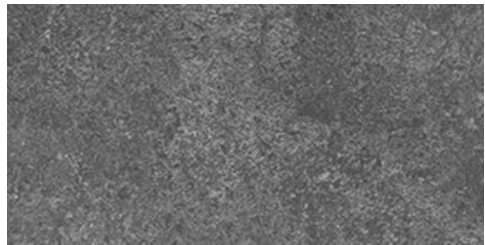
- D MADLO
- TRUBKOVÝ PROFIL
  - UMIESTNENIE NA ZADNEJ STENE
  - BRÚSENÁ NEREZOVÁ OCEĽ



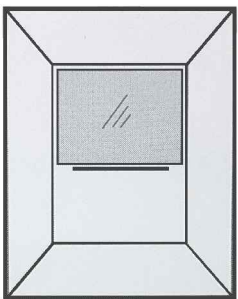
- E OKOPOVÝ PLECH
- BRÚSENÁ NEREZOVÁ OCEĽ



- B STROP A OSVETLENIE
- BRÚSENÁ NEREZOVÁ OCEĽ
  - LED PANEL S MATNÝM BIELYM DIFÚZOROM MIN 200 lux



- C PODLAHA KABÍNY
- PROTIŠMYKOVÁ PODLAHA
  - VYNIL / UMEĽÝ GRANIT
  - ODTIEŇ: TMAVO SIVÁ



- F ZRKADLO
- UMIESTNENIE NA ZADNEJ STENE
  - PLNÁ ŠÍRKA A ČIASTOČNÁ VÝŠKA



- G OVLÁDACÍ PANEL V KABÍNE
- TYP: LCD SEGMENTOVANÝ
  - MATERIÁL : BRÚSENÁ NEREZOVÁ OCEĽ : POLYKARBONÁT
  - FAREBNOSŤ: ČIERNA
  - PODSVIETENIE: BIELA FARBA
  - HRANATÉ TLAČIDLÁ
  - TLAČIDLO S RELIEFNÝM ZNAČENÍM (BRAILLE ZNAKY)
  - TLAČIDLO PRE ZATVORENIE DVERÍ
  - TLAČIDLO PRE OTVORENIE DVERÍ
  - TLAČIDLO PRE PREDĽŽENIE ČASU OTVORENIA DVERÍ
  - UKAZOVATEĽ POLOHY VÝŤAHU A SMERU JAZDY

ZÁKLADNÝ OPIS VÝŤAHU A TECHNOLOGIE

ZÁKLADNÉ TECHNICKÉ ÚDAJE

- PREVEDENIE - OSOBNÝ VÝŤAH PRE PREPRAVU OSÔB - ELEKTRICKÝ LANOVÝ S VÝŤAHOVÝM STROJOM S PLYNULOU REGULÁCIOU FREKVENČNÝM MENIČOM
- MENOVITÁ NOSNOSŤ - 525 kg, MAX 7 OSÔB (MIN 500 kg, 6 OSÔB)
- MENOVITÁ RÝCHLOSŤ - 1 m/s
- ZDVIH - 11.85 m
- POČET STANÍC - VÝŤAH MÁ CELKOM 4 STANICE

MECHANICKÉ KOMPONENTY

- VYVAŽOVACIE ZÁVAŽIA - RÁM VYVAŽOVACIEHO ZÁVAŽIA S KLZNÝMI VODIACIMI ČELUSŤAMI PRE VYROVNANIE HMOTNOSTI KABÍNY A POLOVICE MENOVITEJ NOSNOSTI
- VODÍTKA A PRÍSLUŠENSTVO - VODÍTKA KABÍNY A VYVAŽOVACIEHO ZÁVAŽIA SÚ ŠPECIÁLNE ZA STUDENA ŤAHANÉ PROFILY OPATRENÉ ZODPOVEDAJÚCIMI KOTEVNÝMI PRVKAMI
- NOSNÉ PROSTRIEDKY - NOSNÉ OCEĽOVÉ LANÁ KABÍNY A VYVAŽOVACIEHO ZÁVAŽIA V ZODPOVEDAJÚCEJ KVALITE A V ZHODE S PRÍSLUŠNÝMI BEZPEČNOSTNÝMI NORMAMI

KABÍNA

- VNÚTORNÉ ROZMERY KABÍNY - 1150mm ČISTÁ ŠÍRKA x 1150mm ČISTÁ HĽBKA x 2100mm ČISTÁ VÝŠKA (MIN 1100x1100x2000mm)
- KONŠTRUKCIA KABÍNY - RÁM KABÍNY JE KONŠTRUOVANÝ Z OCEĽE ODOLNEJ PROTI MECHANICKÉMU NAMÁHANIU A OPATRENÝ CERTIFIKOVANÝMI ZACHYCOVAČMI. ZVISLÝ POHYB PO VODIDLÁCH JE UMOŽNENÝ VODIACIMI ČELUSŤAMI. V DODÁVKE VÝŤAHU SÚ TIEŽ ZAHRNUTÉ SAMOMAZACIE ZARIADENIA. PRE PRIRODZENÚ VENTILÁCIU SLÚŽIA OTVORY V SPODNEJ ČASŤI VSTUPU DO KABÍNY. DODATOČNÁ VENTILÁCIA JE ZABEZPEČENÁ VENTILÁTOROM. KABÍNA JE NAVRHNUTÁ AKO NEPRIECHODNÁ.
- VSTUP DO KABÍNY - SCHOPNOSŤ VSTUPU IMOBILNÝM OSOBÁM

DVERE

- ROZMERY DVERÍ - 900mm ČISTÁ ŠÍRKA x 2000mm ČISTÁ VÝŠKA (MIN 800x2000mm)
- VYHOTOVENIE - AUTOMATICKÉ, ŠTVORPANELOVÉ CENTRÁLNE, S OBMEDZOVAČOM ZATVÁRAJÚCEJ SILY

DOPLNKY SYSTÉMU RIADENIA VÝŤAHU

- 1x AXIÁLNY VENTILÁTOR, SMER PRÚDENIA VZDUCHU - DOVNÚTRA, 120 m³/h°
- ZVONČEK ALARMU NA STRECHE KABÍNY
- AUTOMATICKÉ DOROVNÁVANIE POLOHY KABÍNY V STANICI
- PRED-OTVÁRANIE DVERÍ
- NÚDZOVÉ OSVETLENIE KABÍNY, SEPARÁTNE OSVETLENIE, UKAZOVATEĽ POLOHY V KABÍNE S DISPLEJOM
- NÚDZOVÝ DOJAZD NA BATÉRIE VR. BATÉRIÍ
- NÚDZOVÝ STOP V ŠACHTE S JEDNÝM BEZPEČNOSTNÝM SPÍNAČOM
- DETEKCIA POŽIARU, MANUÁLNY SPÍNAČ, DVERE OTVORENÉ
- NÚDZOVÝ INTERCOM MEDZI KABÍNOU A ROZVÁDZAČOM VÝŤAHU
- OBOJSMERNÉ KOMUNIKAČNÉ ZARIADENIE V KABÍNE VÝŤAHOV
- OBOJSMERNÉ KOMUNIKAČNÉ ZARIADENIE , ANALÓGOVÁ SIEŤ ZAPOJENÁ DO GSM V STROJOVNI (DOROZUMIEVACIE ZARIADENIE GSM MODUL)
- PRÍPRAVA PRE KAMERU
- SIGNALIZÁCIA PREŤAŽENIA KABÍNY
- ZÁMOK AUTOMATICKÝCH DVERÍ, MECHANICKÝ ZÁMOK SO ZARIADENÍM NÚDZOVÉHO OTVORENIA
- OSVETLENIE ŠACHTY VÝŤAHU, VYPÍNAČ A ISTENIE V ROZVÁDZAČI, VYPÍNAČ V PRIEHLBINE
- FILTER ELEKTROMAGNETICKÉHO ODRUŠENIA PODĽA STN EN12015 STANDARD

POHON

- ŠPECIFIKÁCIE POHONU - POHON JE NAVRHNUTÝ AKO BEZPREVODOVÝ S TROJFÁZOVÝM SYNCHRÓNNYM MOTOROM A S INTEGROVANÝM POŠKRIBANIUODOLNÝM TRAKČNÝM KOTÚČOM. ELEKTROMAGNETICKÁ DVOJČELUSŤOVÁ BRZDA SA TICHU AKTIVUJE POMOCOU CIEVKY A SAMOTNEJ BRZDNEJ PLOCHY. PRE PŘÍPAD NÚDZOVÉHO VYSLOBODENIA JE POHON VYBAVENÝ RUČNE OVLÁDANÝM MECHANIZMOM, KTORÝ SLUŽÍ NA UVOĽNENIE BRZDY
- VÝKON MOTORA - 4 kW
- MENOVITÝ PRŮD - 13 A (NEOBSAHUJE REZERVU 4 - 10 A NA OSVETLENIE ŠACHTY A KABÍNY)
- ZÁBEROVÝ PRŮD - 15 A (NEOBSAHUJE REZERVU 4 - 10 A NA OSVETLENIE ŠACHTY A KABÍNY)
- OSVETLENIE KABÍNY - PRÍVOD PRŮDU PRE OSVETLENIE KABÍNY JE 230 V, 50 Hz
- UMIESTNENIE POHONU - POHONNÁ JEDNOTKA JE UMIESTNENÁ V HORNEJ ČASŤI VÝŤAHOVEJ ŠACHTY, NA STRANE VYVAŽOVACIEHO ZÁVAŽIA, UCHYTENÁ NA VODÍTKU A JE IZOLOVANÁ PROTI HLUKU. NIE JE PRETO POTREBNÉ ODDĚLENÉ STROJOVNE, ČO PRINÁŠA VÝRAZNÉ ÚSPORY STAVEBNÝCH NÁKLADOV.

RIADIACÍ SYSTÉM

- PRINCÍP RIADIACEHO - SYSTÉM JEDNOSMERNÉHO ZBERU
- SERVISNÝ PANEL - OVLÁDACIE PRVKY URČENÉ NA ÚDRŽBU VÝŤAHU A PŘÍPADNÝ VYSLOBODZOVAČÍ ZÁSAH SÚ UMIESTNENÉ V STROJOVNI. SERVISNÝ PANEL JE UZAMKNUTÝ A PŘÍSTUP MÁ IBA OPRÁVNENÁ OSOBA. PŘÍSTUP K SERVISNÉMU PANELU MUSÍ BYŤ UMOŽNENÝ KEDYKOLVEK POČAS CELEJ PREVÁDZKOVEJ DOBY VÝŤAHU.

REVÍZIA Č.:	POPIS:	DÁTUM:	SADA Č.:

INVESTOR: KANCELÁRIA NR SR, Nám. Alexandra Dubčeka 1, 821 80 Bratislava	
GENERÁLNY PROJEKTANT:	STONEHENGE s.r.o., Bartoňova 2, 811 03 Bratislava 1
HIP PROJEKTU:	ING. JURA J. HIKKER /5915+11/
HL. ARCHITEKT:	ING. J. HIKKER, ING. M. CULÁK



STONEHENGE s.r.o.  
Bartoňova 2, 811 03 Bratislava 1  
IČO: 44 991 860, IČ DPH: SK202292321

PROFESIA: ARCHITEKTÚRA A STAVEBNÁ ČASŤ		STONEHENGE s.r.o. Bartoňova 2, 811 03 Bratislava 1 IČO: 44 991 860, IČ DPH: SK202292321	
HL. RIEŠITEĽ ČASŤI:	STONEHENGE s.r.o., Bartoňova 2, 811 03 Bratislava 1		
ZODP. PROJEKTANT:	ING. JURA J. HIKKER /5915+11/		
VYPRACOVAL:	ING. J. HIKKER, ING. M. CULÁK		
STAVEBNÝ OBJEKT:	SO 02 - V2 - DOKTOR	STUPEŇ PD: REALIZAČNÝ PROJEKT	
NÁZOV VÝKRESU:	VIZUALIZÁCIA VÝŤAHOVEJ KABÍNY /OSOBNÝ VÝŤAH - V2 - DOKTOR/	ZÁKAZ. ČÍSLO:	08/2017
		ARCHÍVNE ČÍSLO:	NR SR - 08/2017
NÁZOV DOKUMENTÁCIE:	REKONŠTRUKCIA OSOBNÝCH VÝŤAHOV V2 - DOKTOR	MIERKA	VÝKRES ČÍSLO
		1 : 75	800x297 V2-04