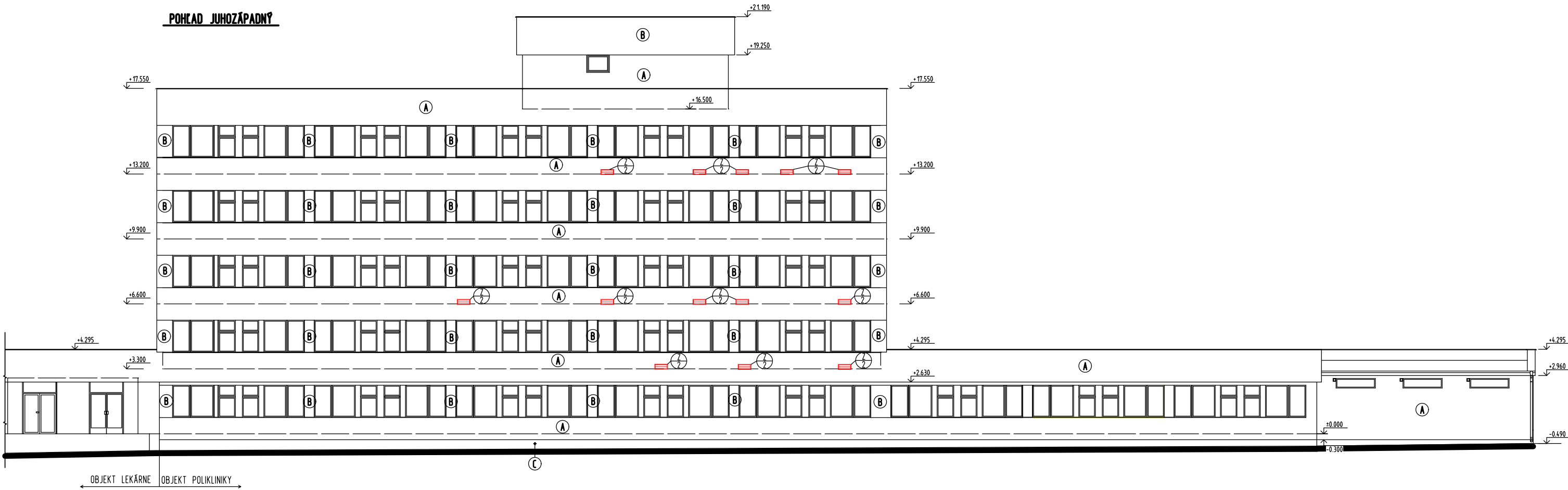
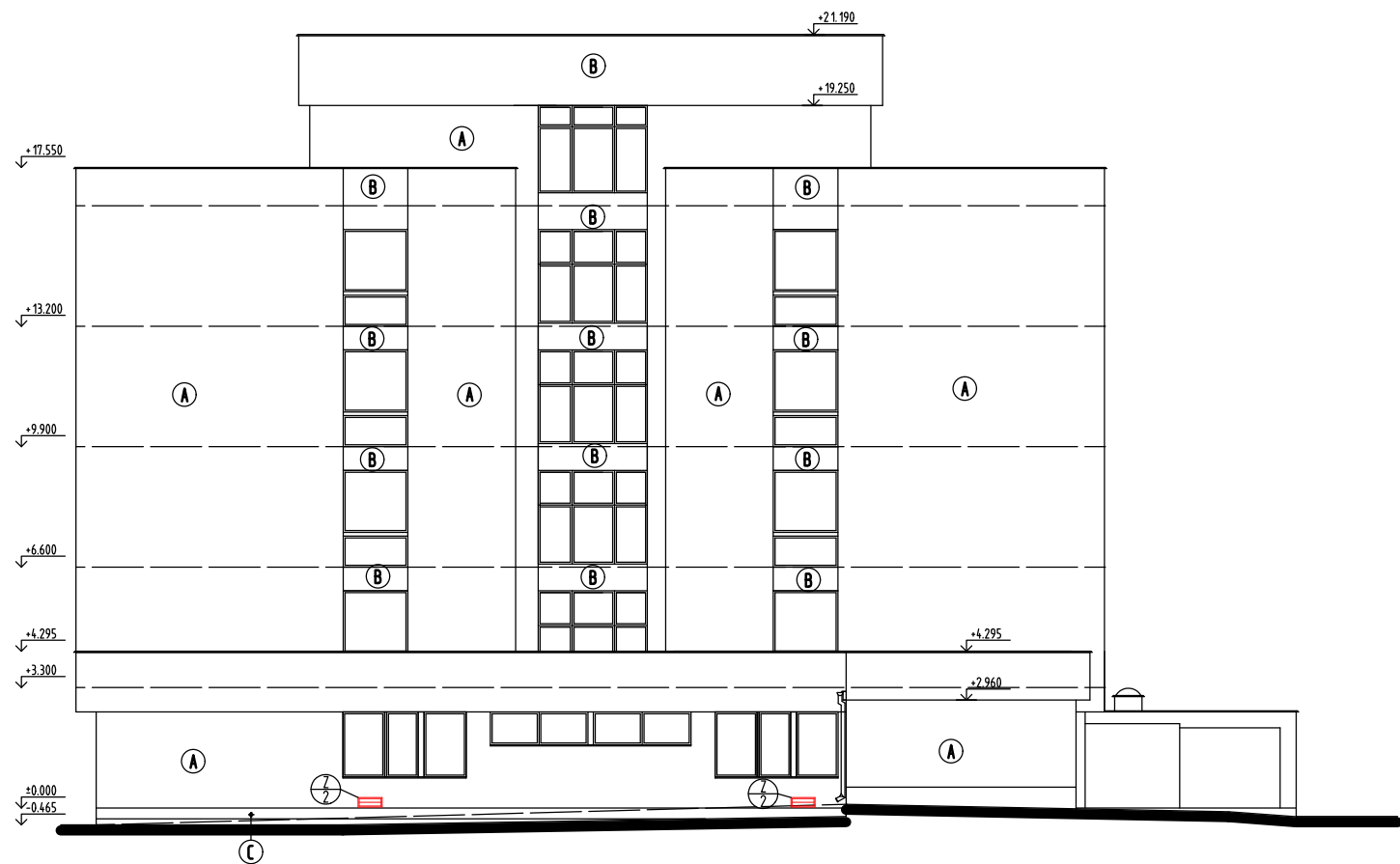


POHĽADY - NAVRHOVANÝ STAV

POHĽAD JUHOZÁPADNÝ



POHĽAD JUHOVÝCHODNÝ



LEGENDA POVRCHOV

- (A) OMIETKA BEK - 836 HBW 56,50% (ODTIEŇ BLEDEJ ŠEDEJ)
(B) OMIETKA BEK - 642 HBW 67,20% (ODTIEŇ ZELENEJ)
(C) SOKLÍK BEK - MARMOLIT (ŠEĎÁ)

ČÍSLA FARIEB BOLI URČENÉ ZO SYSTÉMU BEK - FARBU OMIETKY PRISPOSOBIŤ
JESTVUJÚcej FARBE OMIETKY ČELNEHO POHĽADU

KLAMPIARSKÉ VÝROBKÝ :
- PARAPETY - LAKOPLAST - FARBA BIELA - RAL 1013
- OSTATNÉ OPLECHOVANIA - LAKOPLAST - FARBA ŠEĎÁ - RAL 7036
- ANTIKOROVÉ MREŽKY Z/2, Z/3 - FARBA ŠEĎÁ - RAL 7036
NÁTERY ZÁMOČNÍCKYCH VÝROBKOV - FARBA ŠEĎÁ - RAL 7036

±0,000 ≡ JESTVUJÚCA PODLAHA I. NP
TENTO VÝKRES JE 1 LISTOVÝ

ZODP. PROJ. ING. GAŠPARIK	VYPRACOVAL BRIEŠKOVÁ	KRESLIL	KONTROLOVAL ING. ILLA
DRUH DOKUMENTÁCIE: E. 1.1. ARCHITEKTONICKO-STAVEBNÉ RIEŠENIE			
NÁZOV A MIESTO STAVBY: ZATEPLENIE OBJEKTU POLIKLINIKY V DUBNICI NAD VÁHOM			
SO 101 - POLIKLINIKA			
NÁZOV VÝKRESU: POHĽADY - NAVRHOVANÝ STAV			
KRAJSKÝ ÚRAD : TRENCÍN	MESTSKÝ ÚRAD : DUBNICA NAD VÁHOM		
INVESTOR : MESTO DUBNICA NAD VÁHOM		FORMÁT 4A ₄	MIERKA 1:200

KERAMOSPOL TRADE s.r.o. Jilemnického 17 911 01 TRENCÍN	
STUPEŇ DOK. : PD PRE STAV.POVOL.	
ZÁK. ČÍSLO : 213 - 09 - 2019	
DÁTUM : 09.2019	ARCH.Č. : 213/2019
Č.VÝKR. 20	