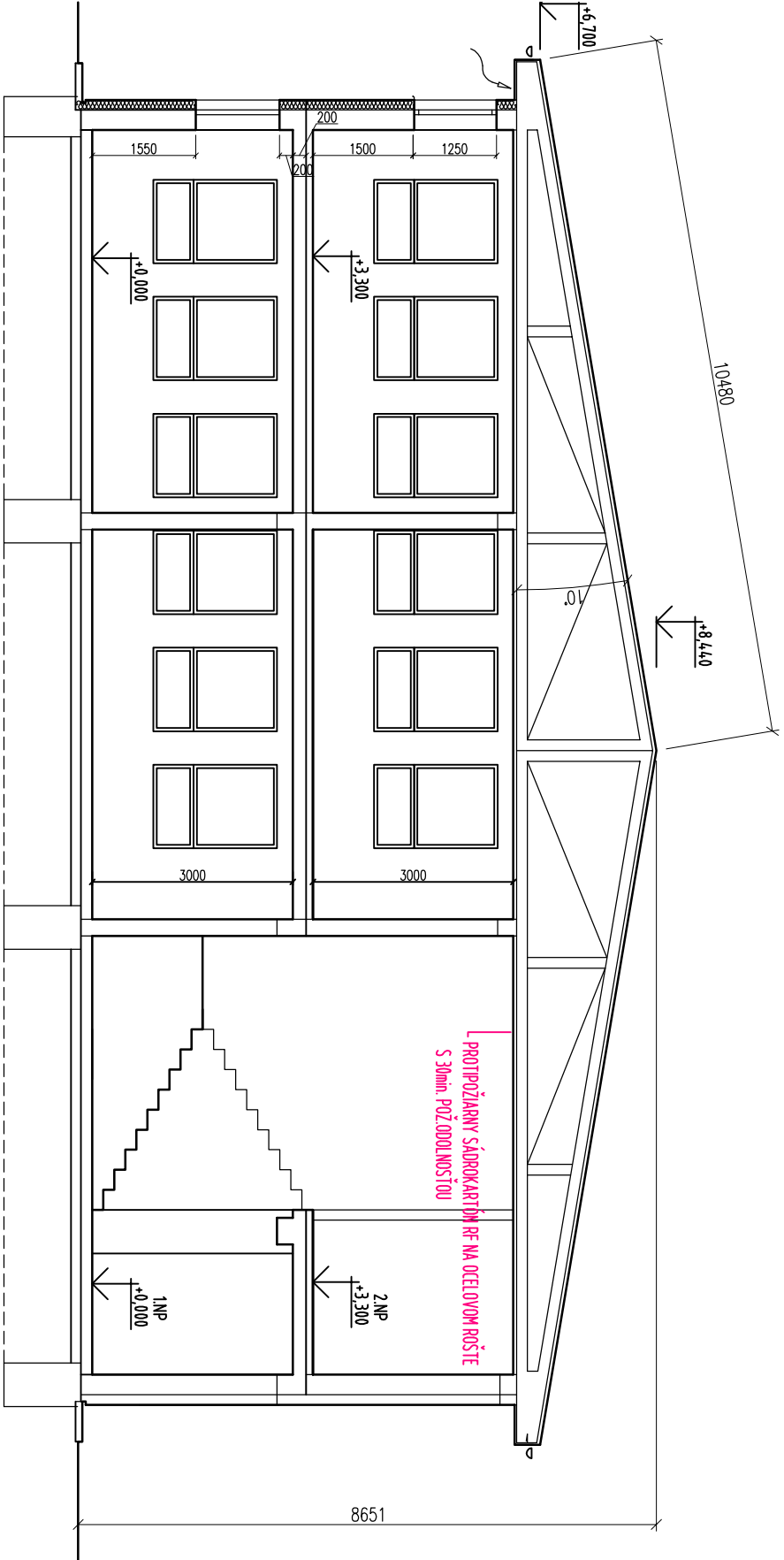


Rez A-A - nový stav

1:50



VÝPIS SKLADIEB PODLAH A STRECHY

P1

- KER. DLAŽBA DO PRUŽ. TMELU HR.15MM
- + IZOL. HMOTA NAPR. SANIFLEX (VRÁTANE STIEN OKOLO SPRCHY) /KOMPLETNÝ IZOLAČNÝ SYSTÉM SCHOMBURG ALI.T. SIKAL
- BET. MAZANINA + SIEŤOVINA KARI $\phi_4,2/100 \times \phi_4,2/100$ HR.55MM
- PENOVÝ POLYSTYRÉN PODLAHOVÝ (25g/m³) HR.100MM
- PE FÓLIA
- HYDROIZOLÁCIA 1xHYDROBIT
- PENETRAČNÝ NÁTER
- PODKLADNÝ BETÓN B15 + SIEŤ $\phi_6/150 \times \phi_6/150$ HR.150MM
- ŠTRKOVÝ NÁSYP ZHUTNENÝ NA 0,2MPa PO VRSTVÁCH HR.200MM
- PÔVODNÝ TERÉN

P2

- KER. DLAŽBA DO PRUŽ. TMELU HR.15MM
- BET. MAZANINA + SIEŤOVINA KARI $\phi_4,2/100 \times \phi_4,2/100$ HR.55MM
- PENOVÝ POLYSTYRÉN PODLAHOVÝ (25g/m³) HR.100MM
- PE FÓLIA
- HYDROIZOLÁCIA 1xHYDROBIT
- PENETRAČNÝ NÁTER
- PODKLADNÝ BETÓN B15 + SIEŤ $\phi_6/150 \times \phi_6/150$ HR.150MM
- ŠTRKOVÝ NÁSYP ZHUTNENÝ NA 0,2MPa PO VRSTVÁCH HR.200MM
- PÔVODNÝ TERÉN

P3

- KOBEREČ
- PVC PODLAHA + POD. OŽKA /MARMOLEUM/ HR.10MM
- BET. MAZANINA + SIEŤOVINA KARI $\phi_4,2/100 \times \phi_4,2/100$ HR.60MM
- PENOVÝ POLYSTYRÉN PODLAHOVÝ (25g/m³) HR.100MM
- PE FÓLIA
- HYDROIZOLÁCIA 1xHYDROBIT
- PENETRAČNÝ NÁTER
- PODKLADNÝ BETÓN B15 + SIEŤ $\phi_6/150 \times \phi_6/150$ HR.150MM
- ŠTRKOVÝ NÁSYP ZHUTNENÝ NA 0,2MPa PO VRSTVÁCH HR.200MM
- PÔVODNÝ TERÉN

P4

- KER. DLAŽBA DO PRUŽ. TMELU HR.10MM
- BET. MAZANINA + SIEŤOVINA KARI $\phi_4,2/100 \times \phi_4,2/100$ HR.50MM
- PE FÓLIA
- PENOVÝ POLYSTYRÉN PODLAHOVÝ (25g/m³) HR.40MM
- ŽELEZOBETÓNOVÁ STROPNÁ KONŠTRUKCIA
- VÁPENNÝ - CEMENTOVÁ OMIETKA

P5

- KER. DLAŽBA DO PRUŽ. TMELU HR.10MM
- + IZOL. HMOTA NAPR. SANIFLEX (VRÁTANE STIEN OKOLO SPRCHY) /KOMPLETNÝ IZOLAČNÝ SYSTÉM SCHOMBURG ALI.T. SIKAL
- BET. MAZANINA + SIEŤOVINA KARI $\phi_4,2/100 \times \phi_4,2/100$ HR.50MM
- PE FÓLIA
- PENOVÝ POLYSTYRÉN PODLAHOVÝ (25g/m³) HR.40MM
- ŽELEZOBETÓNOVÁ STROPNÁ KONŠTRUKCIA
- VÁPENNÝ - CEMENTOVÁ OMIETKA

P6

- KER. DLAŽBA DO PRUŽ. TMELU HR.10MM
- BET. MAZANINA + SIEŤOVINA KARI $\phi_4,2/100 \times \phi_4,2/100$ HR.50MM
- PE FÓLIA
- PENOVÝ POLYSTYRÉN PODLAHOVÝ (25g/m³) HR.40MM
- ŽELEZOBETÓNOVÁ STROPNÁ KONŠTRUKCIA
- VÁPENNÝ - CEMENTOVÁ OMIETKA

P7

- LAMINÁTOVÁ PODLAHA+POD. OŽKA 10mm
- TERALIT
- BET. MAZANINA + SIEŤOVINA KARI $\phi_4,2/100 \times \phi_4,2/100$ HR.50MM
- PE FÓLIA
- PENOVÝ POLYSTYRÉN PODLAHOVÝ (25g/m³) HR.40MM
- ŽELEZOBETÓNOVÁ STROPNÁ KONŠTRUKCIA
- VÁPENNÝ - CEMENTOVÁ OMIETKA

P8

- KER. DLAŽBA DO PRUŽ. TMELU HR.10MM
- VYROVŇAVAJÚCI POTER
- ŽELEZOBETÓNOVÁ STROPNÁ KONŠTRUKCIA
- VÁPENNÝ - CEMENTOVÁ OMIETKA

M1 - ZÁVETRIE - VSTUP DO MŠ

- BETÓNOVÁ ZÁMKOVÁ DLAŽBA PREMAC HR.60MM
- PODKLADNÉ LOŽKO/DREVENÉ KAM.FR.4.-8/HR.40MM
- ŠTRKOVÝ NÁSYP ZHUTNENÝ HR.400MM
- PÔVODNÝ TERÉN

M2 - OKAPOVÝ CHODNÍK

- VRCHNÁ VRSTVA ŠTRK-OKRÚHLIAKY
- UKLADACIA VRSTVA ZO ŠTRKODRÝV tr.4.-8mm
- + ZÁHONOVÝ OBRUBNÍK ABO 4.-5

S1

- STREŠNÁ KONŠTRUKCIA
- PLECHOVÁ KRYTINA RAINULA
- STREŠNÁ LÁTA 40x50mm a=350mm
- KONTRALÁTA 30x80mm
- POISTNÁ IZOLÁCIA
- PLNÉ DEBNENIE HR.25mm
- DREVENÁ KROKVA /DREV.VAZNÍK
- PREVETRAVÁVANÁ VZDUCHOVÁ MEDZERA
- DREVENÁ PÁSNIKA VAZNIKA
- TEP. IZOLÁCIA NOBASIL HR. 180.-100mm V OCELOVÝCH ROŠTOCH
- PAROZÁBRANA
- PROTIPOŽIARNY SÁDROKARTÓN RF 15mm

PROTIPOŽIARNA BEZPEČNOSŤ STAVBY

+0,000=100,00MVS

- KRITÉRIA A SYMBOLY NA HODNOTENIE POŽIARNEJ ODOOLNOSTI KONŠTRUKCIÍ
- R – NOSNOSŤ A STABILITU
- E – CELISTVOSŤ
- I – TEPELNÁ IZOLÁCIA
- W – IZOLÁCIA RIADENÁ RADIÁCIOU
- M – PREDPOKLADANÉ ZVLÁŠTNE MECHANICKÉ VPLYVY
- C – UZÁVER VYBAVENÝ AUTOMATICKÝM ZATVÁRAČIOM ZARIADENÍM
- S – KONŠTRUKCIE S OSOBITNÝM OBMEDZENÍM PRIENIKU DYMU

Autor		Ing. Peter Majčín, Ing. Ivana Majčinová		Stupeň	RP	
Vyracoval		Olga Bodňová		Profesia	POŽIARNA OCHRANA	
Stavba	Stavebník	Obec Konšná	Parcela	p.č.2225/31	Dátum	08.2019
	PRÍSTAVBA A STAVEBNÉ ÚPRAVY S VYTVORENÍM NOVÝCH TRIED ZŠ A MŠ, KONSKÁ					Č. zék. 2019_08
Objekt		SO 01 - MATERSKÁ ŠKOLA			Formát	2A4
Obsah		Rez A - A			Profesia	Číslo výkresu
					PO	PO-5