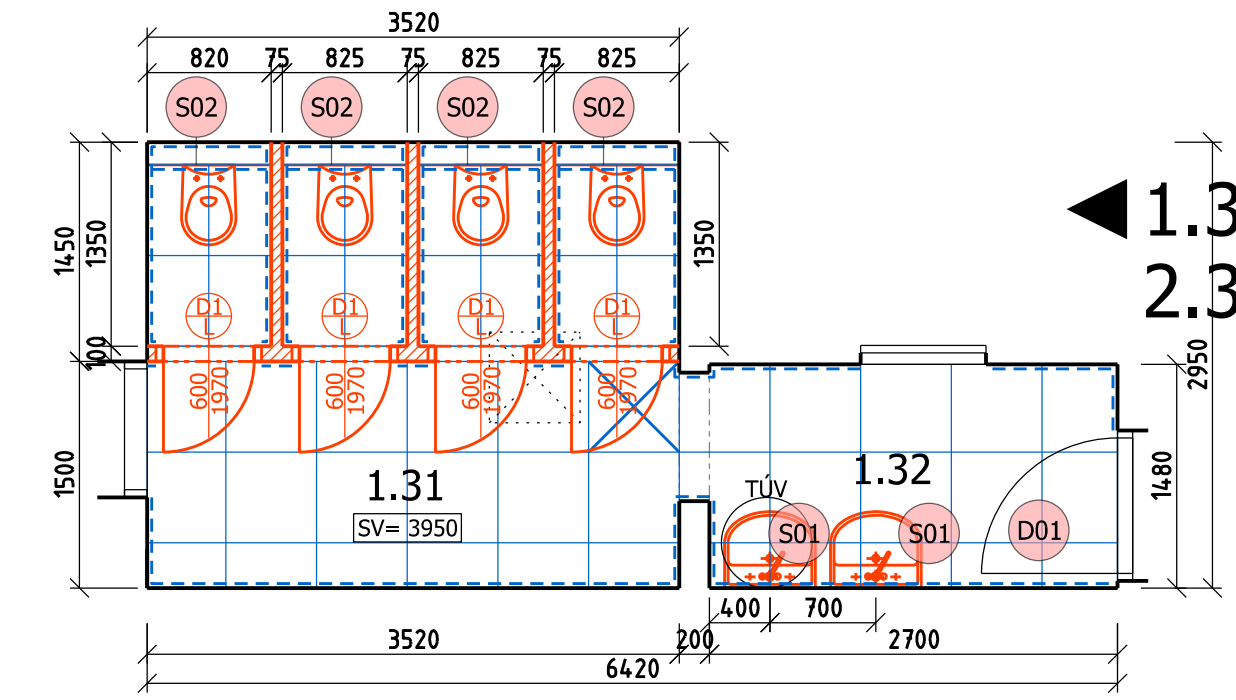
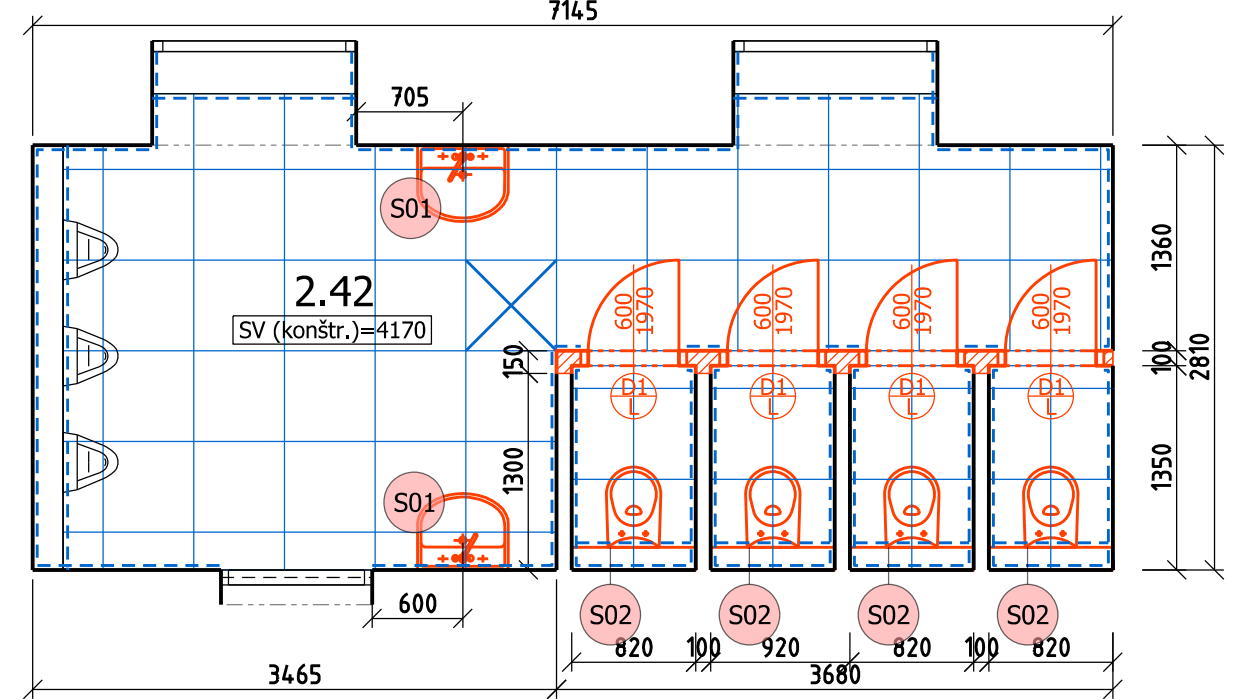
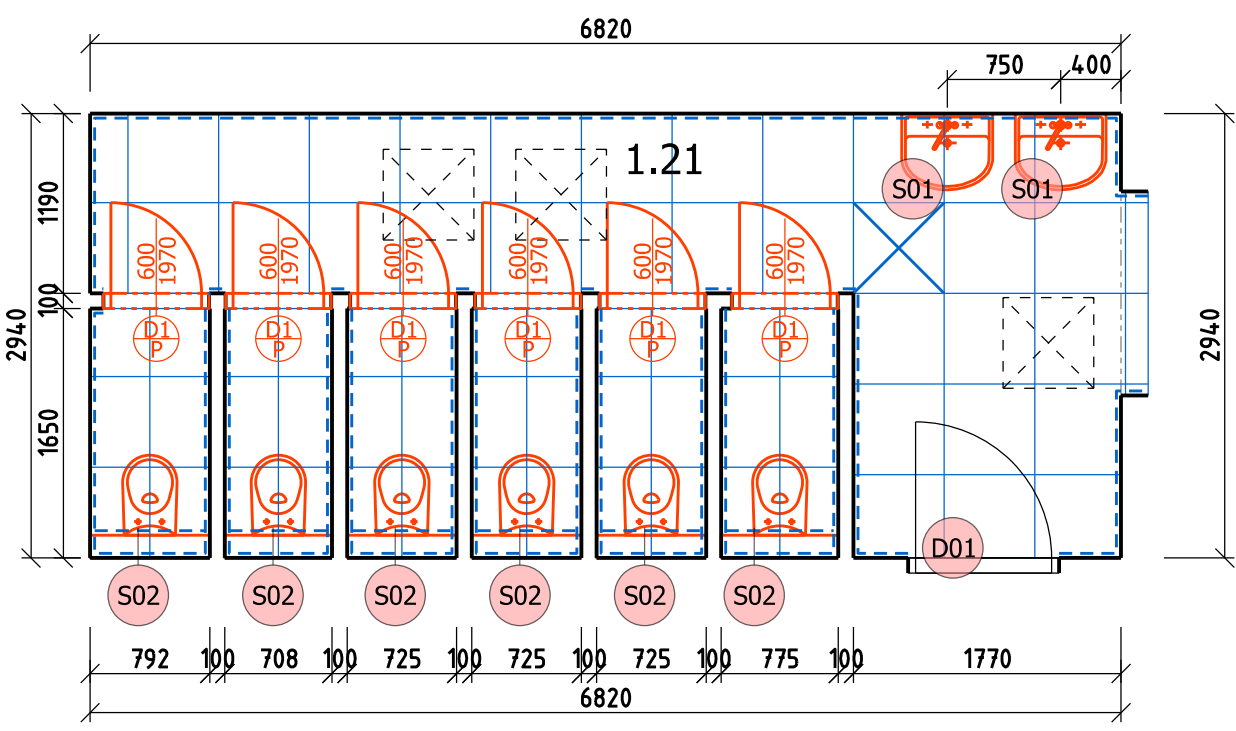
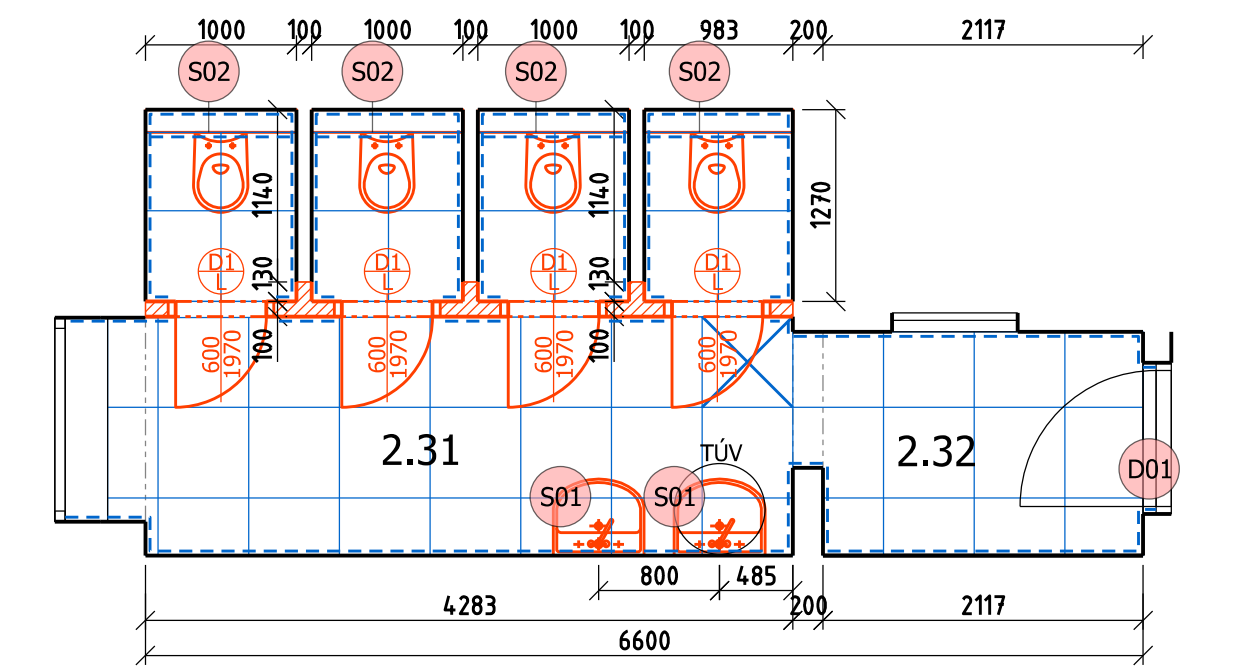


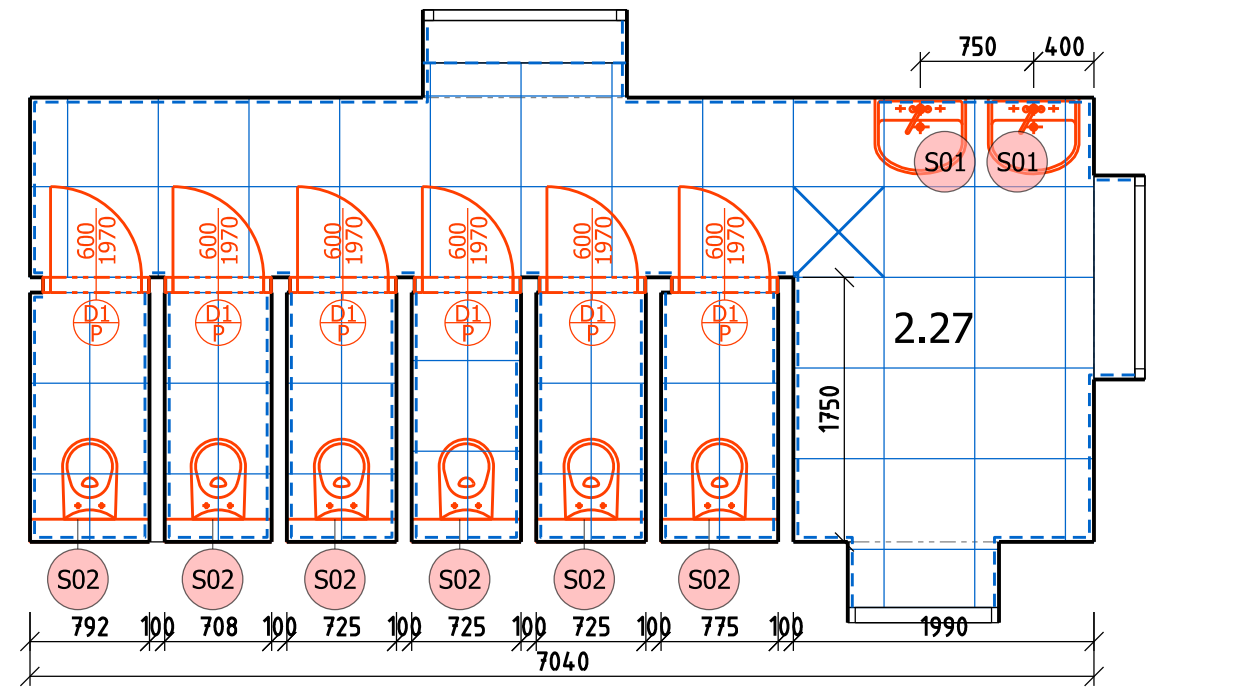
1.41  
2.42



1.31, 1.32  
2.31, 2.32



1.21  
2.27



## LEGENDA MATERIÁLOV:

- EXISTUJÚCE MUROVANÉ KONŠTRUKCIE - ZMIEŠANÉ MURIVO KERAMICKE PÁLENÉ TEHLÝ, KAMENŇ, ŽELEZOBETÓN
- EXISTUJÚCE POVRCHOVÉ ÚPRAVY STIEN - OMIETKA VÁPENNOCEMENTOVÁ HR. 3-6 CM

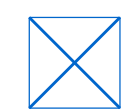
## LEGENDA NAVRHOVANÉHO RIEŠENIA:

- NAVRHOVANÉ KONŠTRUKCIE
- NAVRHOVANÉ MURIVO Z PÓROBET. MURIVA (NAPR. YTONG), HRúbKA PODĽA HRúbKY BÚRANEJ KONŠTRUKCIE, NA KTORÚ SA PRIPÁJAME
- OMIETKY, PODHLADY
- OKNÁ, DVERE
- ZARIADOVACIE PRVKY, SANITA
- NOVÉ KERAMICKÉ OBKLADY A DLAŽBY V SOCIÁLNYCH ZARIADENIACH:
- OČISTENÉ PÔVODNÉ MURIVO
- PENETREČNÝ PREDNÁSTREK NA OČISTENÉ MURIVO, NAPR. BAUMIT PREDNÁSTREK VORSPRITZER 2 MM /KONTAKTNÝ MOSTÍK NA ZLEPŠENIE PRÍDRŽNOSTI OMIETKY K PODKLADU, CEMENTOVÝ PREDNÁSTREK TZY. SPRIC. RUCNE A STROJOVO SPRACOVATEĽNÝ/
- JADROVÁ VÁPENNOCEMENTOVÁ VNÚTORNÁ STROJOVÁ OMIETKA, NAPR. GROBPUTZ MASCHINELL, ALT. BAUMIT MPI 25,
- HRúbKA 20-40 MM. DO VRSTVY NÁSTREKU CELOPŁOŠNE ZATLAČÍŤ SKLOTEXILNÚ VÝSTUŽ S VYSOKOU PEVNOSŤOU, POUŽITIE STENY SOC. ZAR. 1. A 2.NP
- CEMENTOVÉ LEPIDLO
- KERAMICKÝ OBKLAD 600X600X10, NAPR. RAKO RANDOM

## ŠPECIFIKÁCIA KER. OBKLADOV A DLAŽIEB:

- KERAMICKÁ DLAŽBA WC:** GLAZOVANÁ SPEKANÁ DLAŽBA 600X600X10 MATNÁ, REKTIFIKOVANÁ, PROTISKLZ MIN. R9,A, OTERUZORNOST PEI 5, **NAPR. RAKO RANDOM TMAVOSIVÁ DAK63679** MEDZERY V KLADE MAX. 2 MM, SPÁROVANIE NAPR. CERESIT 12 CEMENT GRAY,
- KERAMICKÉ OBKLADY WC:** GLAZOVANÁ SPEKANÁ DLAŽBA 600X600X10 MATNÁ, REKTIFIKOVANÁ, PROTISKLZ MIN. R9,A, OTERUZORNOST PEI 5, **NAPR. RAKO RANDOM SVETLOSIVÁ DAK63678** MEDZERY V KLADE MAX. 2 MM, SPÁROVANIE NAPR. CERESIT 03 CARRARA,

VNÚTORNÉ ROHY V STYKU PODLAHA-STENA A STENA-STENA TMELIŤ SILIK. TMELOM VO FARBE SPÁROVACEJ HMOTY.  
VONKAJŠIE ROHY V STYKU STENA-STENA OPATRIŤ NEREZ. UKONČOVACÍM PROFILOM TVARU L  
KLAD OBKLADOV A DLAŽIEB BUDE KONZULTOVANÝ NA STAVBE S PROJEKTANTOM.  
VÝŠKA OBKLADU JE ORIENTAČNE 2150 MM.  
PRESNÝ ROZMER TREBA PRISPOSOBIŤ VÝŠKE DELIACICH PRIEŽOK WC KABÍNOK.



ŠTARTOVACIA DLAŽDICA Kladu




NOVÉ KERAMICKÉ UMÝVADLO, NAPR. KOLO TRAFFIC 60X48 CM, OTVOR PRE BATÉRIU UPROSTRED, SIFÓN NEREZOVOÝ, NAPR. OPTÍMA 5/4 CR, BATÉRIA STOJANKOVÁ, NAPR. GROHE EUROSMART NEW



GEBERIT DUOFIX PRE ZÁVESNÉ WC, 112 CM, S PODOMIETKOVOU SPLACHOVACOU NÁDRŽKOU SIGMA 12 CM, TLÁČITKO GEBERIT SIGMA BIELE PLAST, WC MISA, NAPR. ZÁVESNÉ WC KOLO NOVÁ PRO, ZADNÝ ODPAD SEDÁTKO, NAPR. WC SEDADLO SOFTCLOSE KOLO NOVÁ PRO DUROPLAST, SYSTÉM SOFTCLOSE

## Detail 02 Sociálne zariadenia

súradnicový systém: JTSK, výškový systém: Bpv referenčný bod osadenia objektu ±0,000 nebol určený

ZODP. PROJEKTANT	AUTORI	VYPRACOVAL	 Ing. arch. Stanislav ŠUTVAJ autorizovaný architekt  Mokradská 621/66, 02601 Dolný Kubín office: Radlinského 1716, Dolný Kubín tel. 0905 767 606 sutvaj@a02.sk www.a02.sk
Ing.arch. Stanislav Šutvaj	Ing.arch. Stanislav Šutvaj	Ing.arch. Stanislav Šutvaj Ing. Pavol Mičan	
MIESTO STAVBY Hviezdoslavovo námestie 18, 026 24 Dolný Kubín			
INVESTOR Žilinský samosprávny kraj, Komenského 48, 011 09 Žilina			
STAVBA <b>Gymnázium P. O. Hviezdoslava, Dolný Kubín- stavebné úpravy vnútorných priestorov školy - II. Etapa</b>			
OBJEKT /PROFESIA/ STUPEŇ	SO 01 /ARCHITEKTÚRA/ <b>Projekt na vydanie stavebného povolenia</b> v podrobnostiach realizačného projektu		
OBSAH VÝKRESU	Detail 02 Sociálne zariadenia		FORMÁT 6 x A 4
			DÁTUM december 2018
			MIERKA ČÍSLO VÝKRESU 1 : 50 13