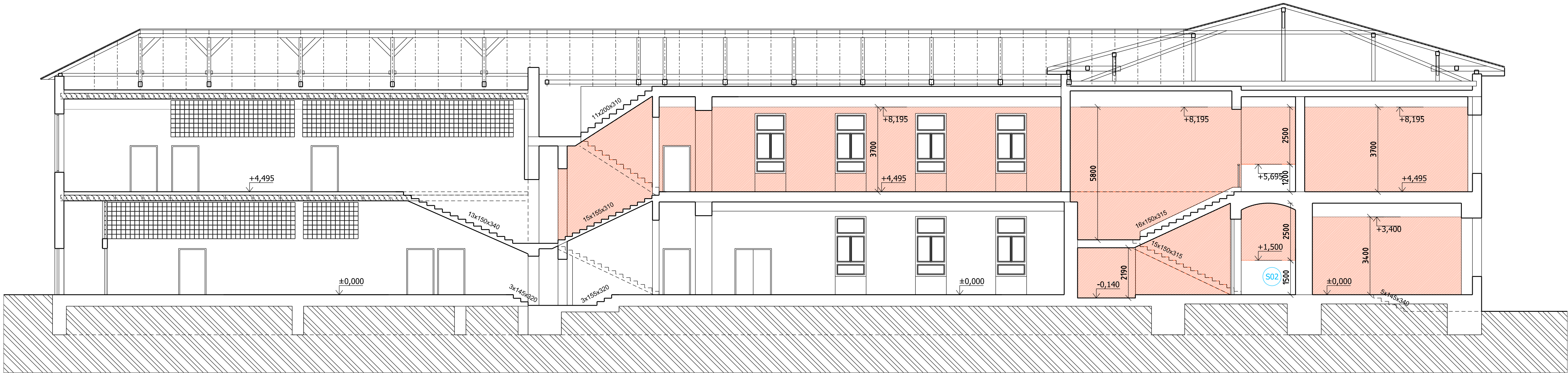
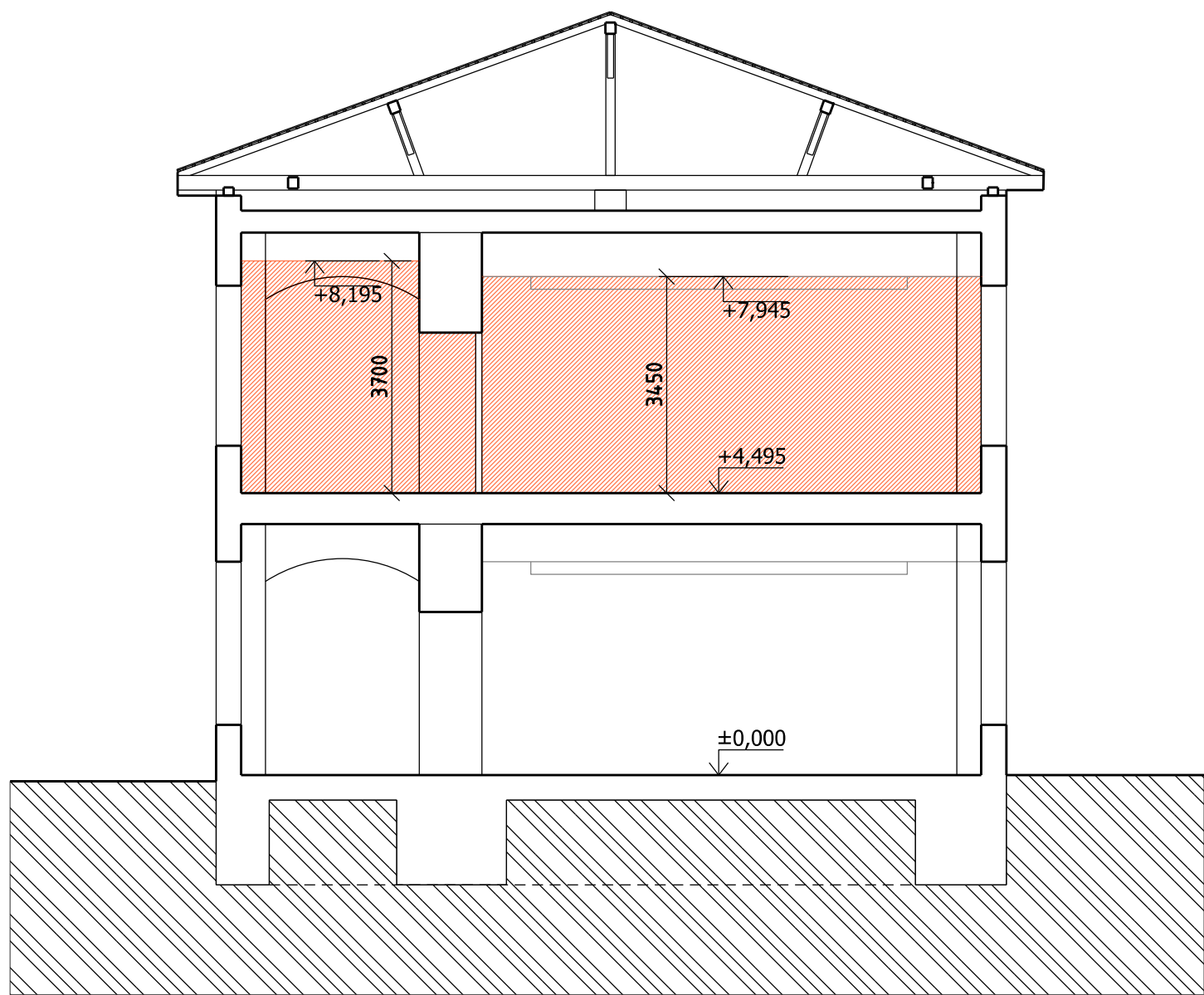


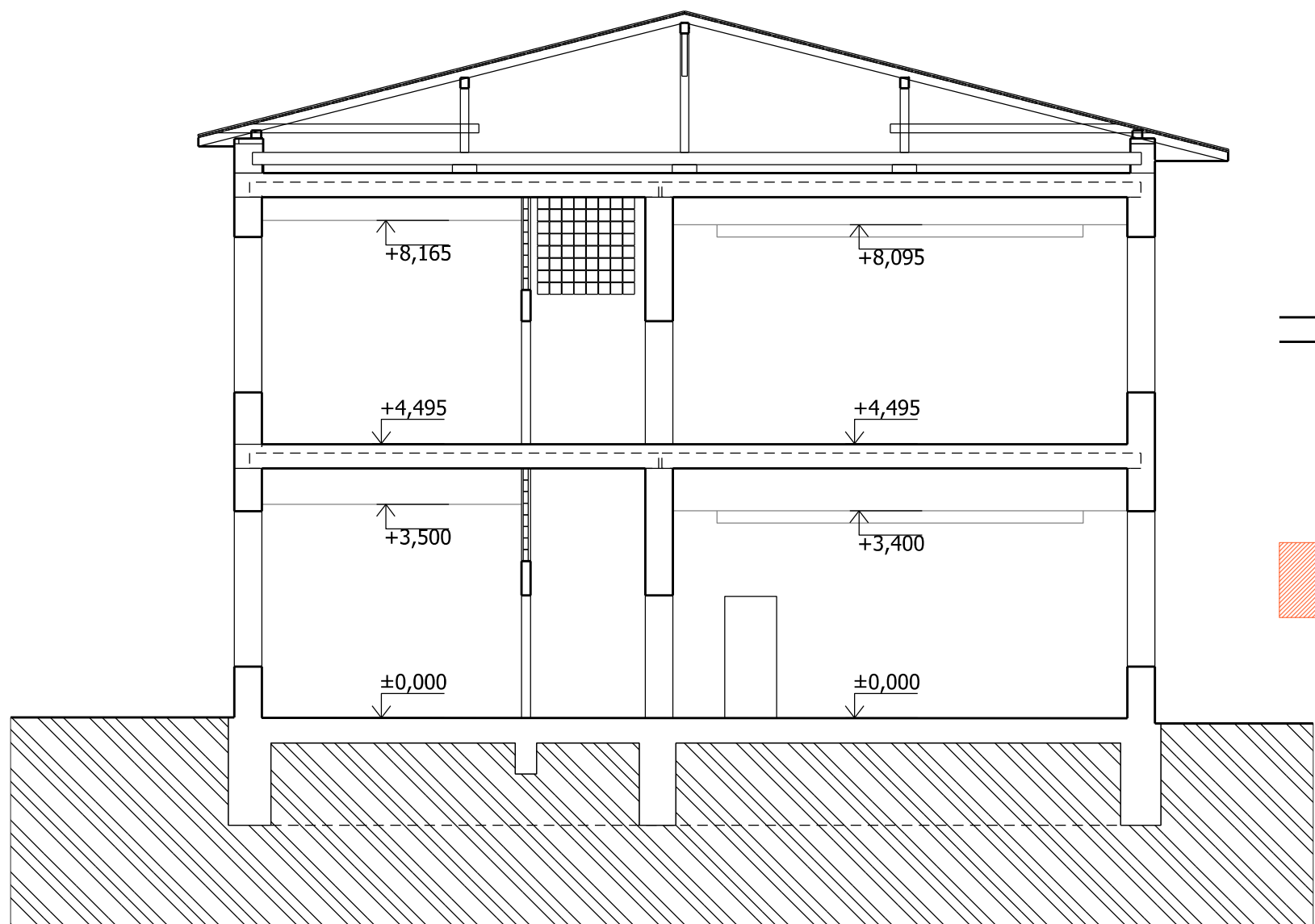
POZDLŽNY REZ A-A



POZDLŽNY REZ B-B



PRIEČNY REZ C-C



PRIEČNY REZ D-D

LEGENDA MATERIÁLOV:

EXISTUJÚCE MUROVANÉ KONŠTRUKCIE -
ZMIEŠANÉ MURIVO KERAMICKE PALENÉ TEHLY, KAMEŇ, ŽELEZOBETÓN
EXISTUJÚCE POVRCHOVÉ ÚPRAVY STIEN -
OMIETKA VÁPENNOCEMENTOVÁ HR. 3-6 CM

LEGENDA NAVRHOVANÉHO RIEŠENIA:

NOVÉ OMIETANÉ POVRCHY- STENY:
- OČISTENÉ PŮVODNÉ MURIVO
- PENETREČNÝ PREDNÁSTREK NA OČISTENÉ MURIVO, NAPR. BAUMIT PREDNÁSTREK
VORSPLITZER 2 MM /KONTAKTNÝ MOSTÍK NA ZLEPENIE PRIDRŽNOSTI OMIETKY K PODKLADU,
CEMENTOVÝ PREDNÁSTREK (ZV. SPRIC. RUČNÉ A STROJOVO SPRACOVATEĽNÝ)
- VÁPENNOCEMENTOVÁ VNÚTORNÁ STROJOVÁ OMIETKA PRE HLADENÉ JEMNÉ POVRCHY,
NAPR. BAUMIT MPI 25, JEDNOVRSTVOVÁ OMIETKA PRE VNÚTORNÉ PRIESTORY,
HRUBKA 30-60 MM, DO PRVEJ VRSTVY NÁSTREKU CELOPLOŠNÉ ZATLAČIT SKLÓTEXTILNÚ VÝSTUŽ
S VYSOKOU PEVNOSŤOU, POUŽITIE STIEN 1. A 2.NP

/Pri väčších a premenlivých hrúbkach nanášať omietku v dvoch vrstvách.
Prvú vrstvu naniesť v hrúbke max. 25 mm, povrch zdrsniť alebo nahrubo stiahnuť latou do roviny.
Po technologickú prestávku cca 24 hod. naniesť druhú vrstvu v hrúbke 5 - 7 mm a povrch zhladiť.
Pri väčších nerovnostiach nanášať v troch vrstvách./

POZNÁMKY:


VŠETKY VIDITEĽNÉ PRVKY NEFUNKČNÝCH ČASTÍ VODOVODU A KANALIZÁCIE JE NUTNÉ ODSTRÁNIŤ
(KAN. LIAT. STUPACKY, REVÍZNE SACHTY, REVÍZNE VENTILY A I.).
PRED ZHOTOVENÍM BÚRAČIACH PRÁČ V MIESTACH OKENNÝCH PARAPETOV JE POTREBNÉ UVAŽOVAŤ
S DEMONTÁŽOU A NASLEDNÝM MONTÁŽOU VYKUROVACÍCH TELIES (RADIÁTORY KORDAD).
V PRÍPADE REALIZÁCIE NOVÉHO ZNÍŽENÉHO PODKLADU JE POTREBNÉ UVAŽOVAŤ S DROBNÝMI
ELEKTROINŠTALACNÝMI PRÁCAMI (ÚPRAVA, PREDLŽENIE KABELÁŽE).
ELEKTROINŠTALÁCIA NIE JE SÚČASŤOU TÝTOJ PD.

V zmysle Cenníka CENEKON č.1322, vo výkrese nie sú zakreslené stavebné úpravy s plochou menšou ako 0,0225m².
Stavebné prířazy musia pred realizáciou potvrdiť subdodávateľ!
Navrhované materiály a výrobky sú referenčné, v prípade zmeny je potrebné zachovať rovnocenné
technické parametre a kvalitu.
Pripadné zmeny konzultovať s projektantom, zrealizovať až po vzájomnom odsúhlasení!
Všetky viditeľné inštalácie okryť sadrokartonom.
Stavebné úpravy a prířazy konštrukcií prekontrolovať a koordinovať s výkresmi jednotlivých profesií.
Pred realizáciou stavebných otvorov pre výplňové konštrukcie je potrebné prekontrolovať ich skladobné resp.
výrobné rozmery vzhľadom na požiadavky dodávateľa týchto konštrukcií.
Pri všetkých omietaných hranách použiť kovové podomietkové rohové lišty !
Styky rôznych materiálov (betón-murivo) pri nanášaní omietky, celoplošne prepáskovať maltonosnou tkaninou.
Pri realizácii používať systém štandardných stavebných detailov.
Všetky rozmery kontrolovať priamo na stavbe !!!
Počas búracích prác a manipulácie s vybraným odpadom je nutné minimalizovať vzniknutú prašnosť.
Počas stavebných prác je potrebné zachovať trasy únikov, prístupy k technickým zariadeniam.

Tento projekt je vypracovaný ako súčasť projektovej dokumentácie predkladanej pre účely stavebného konania,
za účelom vydania stavebného povolenia. Dokumentácia je spracovaná v podrobnosti postačujúcej na
zhotovenie stavby.
Projekt nenahrádza výrobnú a dielenskú dokumentáciu zhotoviteľa stavby, resp. dokumentáciu subdodávateľa,
ktoré sú potrebné pre samotnú realizáciu.

Podkladom pre zakreslenie skutočného stavu objektu bola existujúca dokumentácia:
"Gymnázium P.O.Hviezdoslava v Dolnom Kubíne-stavebné úpravy budovy",
autor projektu Ivan Jarina, Architecture&Design, dátum 10/04/2015

Rezy - NAVRHOVANÝ STAV

súradnicový systém: JTSK, výškový systém: Bpv referenčný bod osadenia objektu ±0,000 alebo určený			
ZODP. PROJEKTANT Ing.arch. Stanislav Šutvaj	AUTORI Ing.arch. Stanislav Šutvaj	VYPRACOVAL Ing. Pavol Mičan	 Ing. arch. Stanislav ŠUTVAJ, autorský architekt
Miesto stavby Hviezdoslavovo námestie 18, 026 24 Dolný Kubín	INVESTOR Žilinský samosprávny kraj, Komenského 48, 011 09 Žilina		
STAVBA Gymnázium P. O. Hviezdoslava, Dolný Kubín- stavebné úpravy vnútorných priestorov školy - II. Etapa			
OBJEKT /PROFESIA/ SO 01 /ARCHITEKTÚRA/			
STUPEŇ Projekt na vydanie stavebného povolenia v podrobnostiach realizačného projektu	Ing. arch. Stanislav ŠUTVAJ, autorský architekt		
OBSAH VÝKRESU Rezy - NAVRHOVANÝ STAV	Mokradská 621/66, 02601 Dolný Kubín office: Radlinského 1716, Dolný Kubín tel. 0905 767 606 sutvaj@o2.sk www.a02.sk		
FORMÁT DATUM MIERKA 1 : 100		10 x A 4 december 2018 ČÍSLO VÝKRESU 07	