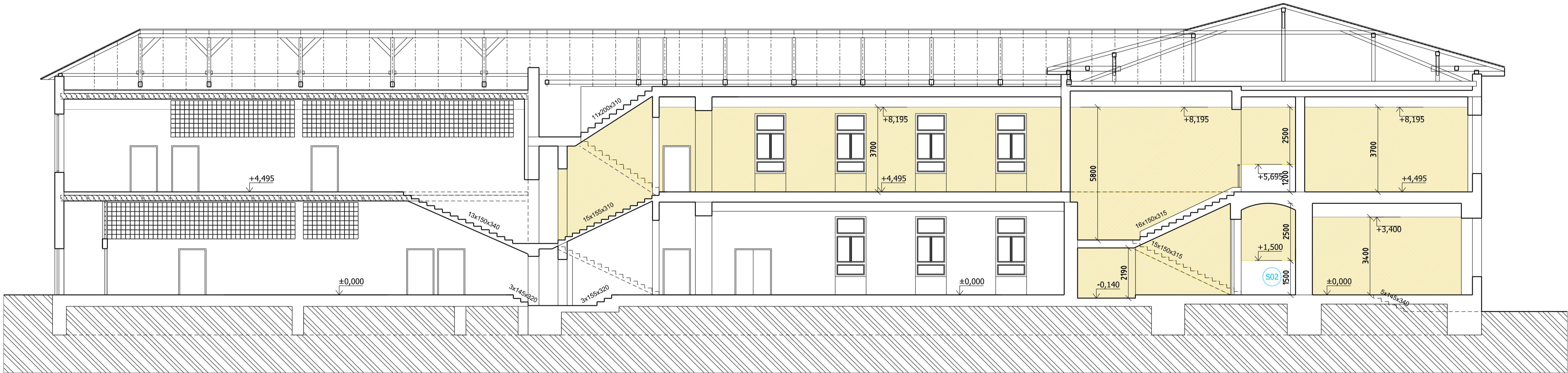
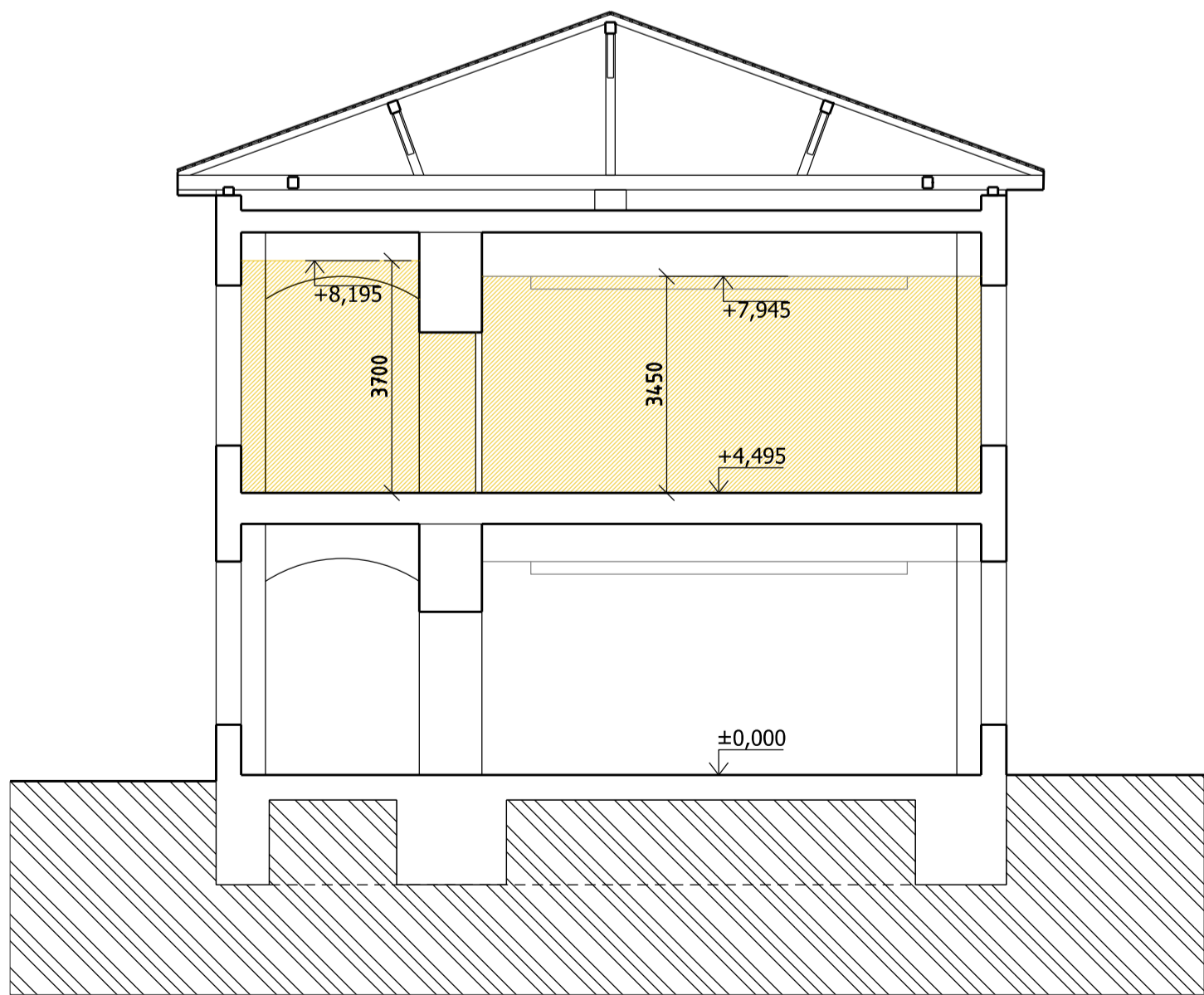


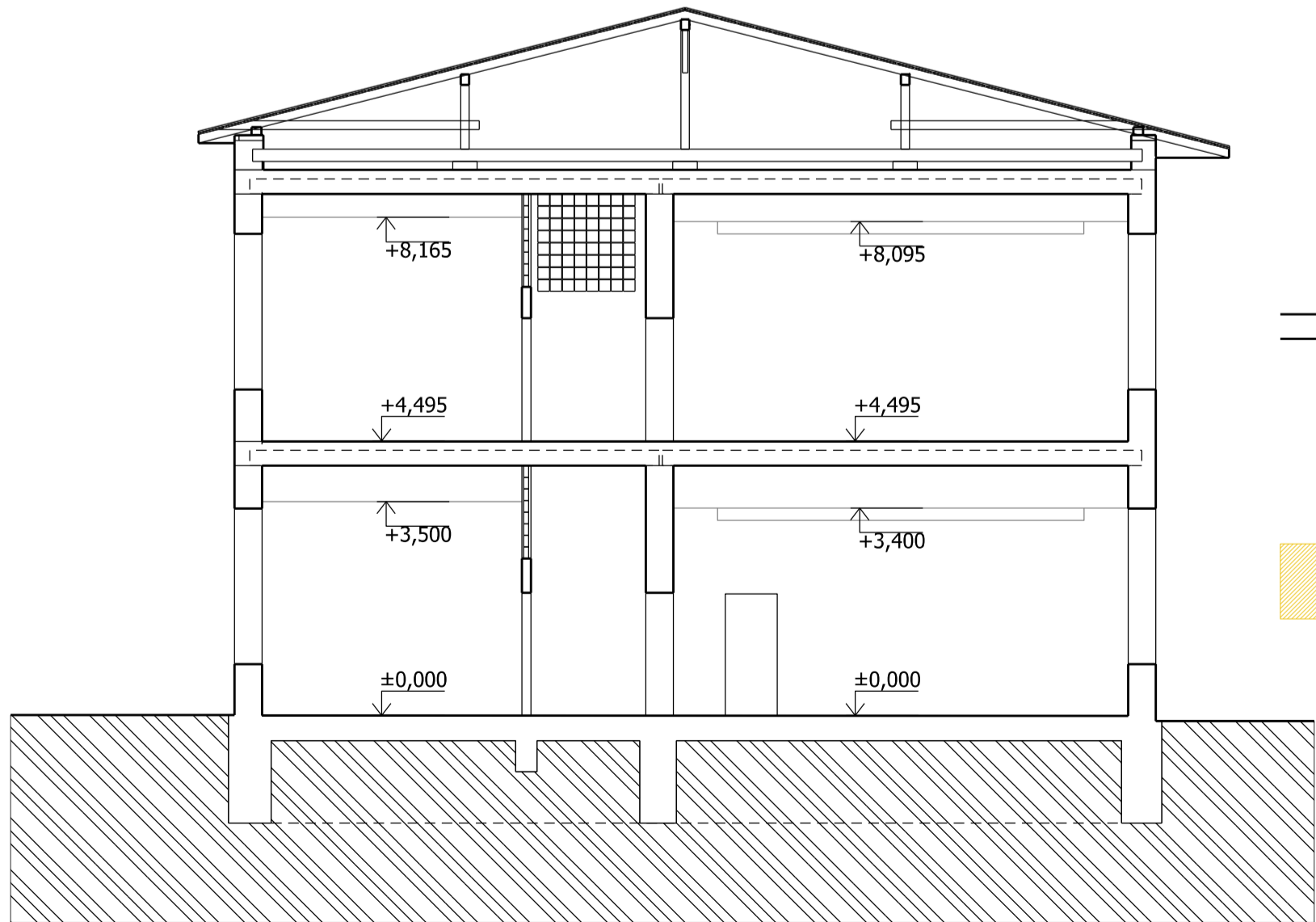
POZDLŽNY REZ A-A



POZDLŽNY REZ B-B



PRIEČNY REZ C-C



PRIEČNY REZ D-D

LEGENDA MATERIÁLOV:

EXISTUJÚCE MUROVANÉ KONŠTRUKCIE -
ZMIEŠANÉ MURIVO KERAMICKE PALENÉ TEHLY, KAMEŇ, ŽELEZOBETÓN
EXISTUJÚCE POVRCHOVÉ ÚPRAVY STIEN -
OMIETKA VÁPENNOCEMENTOVÁ HR. 3-6 CM

LEGENDA BÚRACÍCH PRÁČ:

BÚRACIE PRÁČE
ODSTRÁNENIE PÔVODNEJ MVC OMIETKY V HLBSKE AŽ PO MURIVO, HRÚBKA OMIETKY 30-60 MM,
VÝŠKA ODSTRÁNENEJ OMIETKY PO EXISTUJÚCI ALEBO NAVRHOVANÝ PODHLAD

POZNÁMKY:


VŠETKY VIDITEĽNÉ PRVKY NEFUNKČNÝCH ČASTÍ VODOVODU A KANALIZÁCIE JE NUTNÉ ODSTRÁNIŤ
(KAN., LIAT., STUPACKY, REVÍZNE SACHTY, REVÍZNE VENTILY A I.).
PRED ZHOTOVENÍM BÚRACÍCH PRÁČ V MIESTACH OKENNÝCH PARAPETOV JE POTREBNÉ UVAŽOVAŤ
S DEMONTÁŽOU A NASLEDNOU MONTÁŽOU VYKUROVACÍCH TELIES (RADIÁTORY KÓRAD).
V PÍPÁDE REALIZÁCIE NOVÉHO ZNÍŽENÉHO PODHLADU JE POTREBNÉ UVAŽOVAŤ S DROBNÝMI
ELEKTROINSTALÁCIAMI PRÁCAMI (ÚPRAVA, PREDLŽENIE KABELÁŽE).
ELEKTROINSTALÁCIA NIE JE SÚČASŤOU TÝTOJ PD.

V zmysle Cenníka CENEKON č.1322, vo výkrese nie sú zakreslené stavebné úpravy s plochou menšou ako 0,0225m².
Stavebné prieryzy musia pred realizáciou potvrdiť subdodávateľ!a!
Navrhované materiály a výrobky sú referenčné, v prípade zmeny je potrebné zachovať rovnocenné
technické parametre a kvalitu.
Pripadné zmeny konzultovať s projektantom, zrealizovať až po vzájomnom odsúhlasení!
Všetky viditeľné inštalácie okryťvať sádrokartonom.
Stavebné úpravy a prieryzy konštruovania prekontrolovať a koordinovať s výkresmi jednotlivých profesií.
Pred realizáciou stavebných otvorov pre výplňové konštrukcie je potrebné prekontrolovať ich skladobné resp.
výrobné rozmery vzhľadom na požiadavky dodávateľa týchto konštrukcií.
Pri všetkých omietaných hranách použiť kovové podomietkové rohové lišty !
Styky rôznych materiálov (betón-murivo) pri nanášaní omietky, celoplošne prepáskovať maltonosnou tkaninou.
Pri realizácii používať systém štandardných stavebných detailov.
Všetky rozmery kontrolovať priamo na stavbe !!!
Počas búracích prác a manipulácie s vybraným odpadom je nutné minimalizovať vzniknutú prašnosť.
Počas stavebných prác je potrebné zachovať trasy únikov, prístupy k technickým zariadeniam.

Tento projekt je vypracovaný ako súčasť projektovej dokumentácie predkladanej pre účely stavebného konania,
za účelom vydania stavebného povolenia. Dokumentácia je spracovaná v podrobnosti postačujúcej na
zhotovenie stavby.
Projekt nenahrádza výrobnú a dielenskú dokumentáciu zhotoviteľa stavby, resp. dokumentáciu subdodávateľa,
ktoré sú potrebné pre samotnú realizáciu.

Podkladom pre zakreslenie skutočného stavu objektu bola existujúca dokumentácia:
"Gymnázium P. O. Hviezdoslava v Dolnom Kubíne-stavebné úpravy budovy",
autor projektu Ivan Jarina, Architecture&Design, dátum 10/04/2015

Rezy - BÚRACIE PRÁČE

súradnicový systém: JTSK, výškový systém: Bpv referenčný bod osadenia objektu ±0,000 nebol určený			
ZODP. PROJEKTANT	AUTORI	VYPRACOVAL	
Ing.arch. Stanislav Šutvaj	Ing.arch. Stanislav Šutvaj	Ing.arch. Stanislav Šutvaj Ing. Pavol Mičan	
MIESTO STAVBY	Hviezdoslavovo námestie 18, 026 24 Dolný Kubín		
INVESTOR	Žilinský samosprávny kraj, Komenského 48, 011 09 Žilina		
STAVBA	Gymnázium P. O. Hviezdoslava, Dolný Kubín- stavebné úpravy vnútorných priestorov školy - II. Etapa		
OBJEKT /PROFESIA/	SO 01 /ARCHITEKTÚRA/		
STUPEŇ	Projekt na vydanie stavebného povolenia v podrobnostiach realizačného projektu		
OBSAH VÝKRESU	Rezy - BÚRACIE PRÁČE		
			
	Ing. arch. Stanislav ŠUTVAJ autorský architekt		
	Mokradská 621/66, 02601 Dolný Kubín office: Radlinského 1716, Dolný Kubín tel. 0905 767 606 sutvaj@ao2.sk www.ao2.sk		
FORMÁT	10 x A 4		
DATUM	december 2018		
MIERKA	ČÍSLO VÝKRESU		
1 : 100	04		