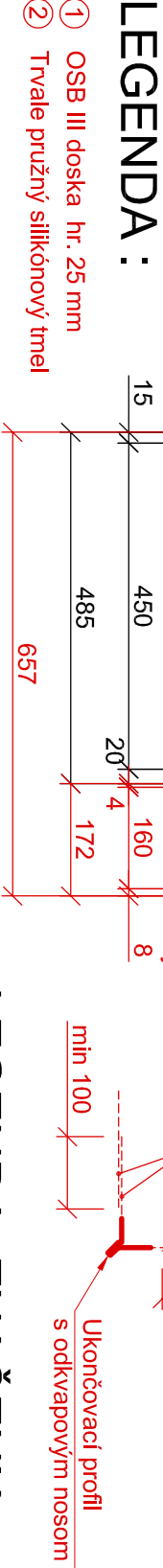
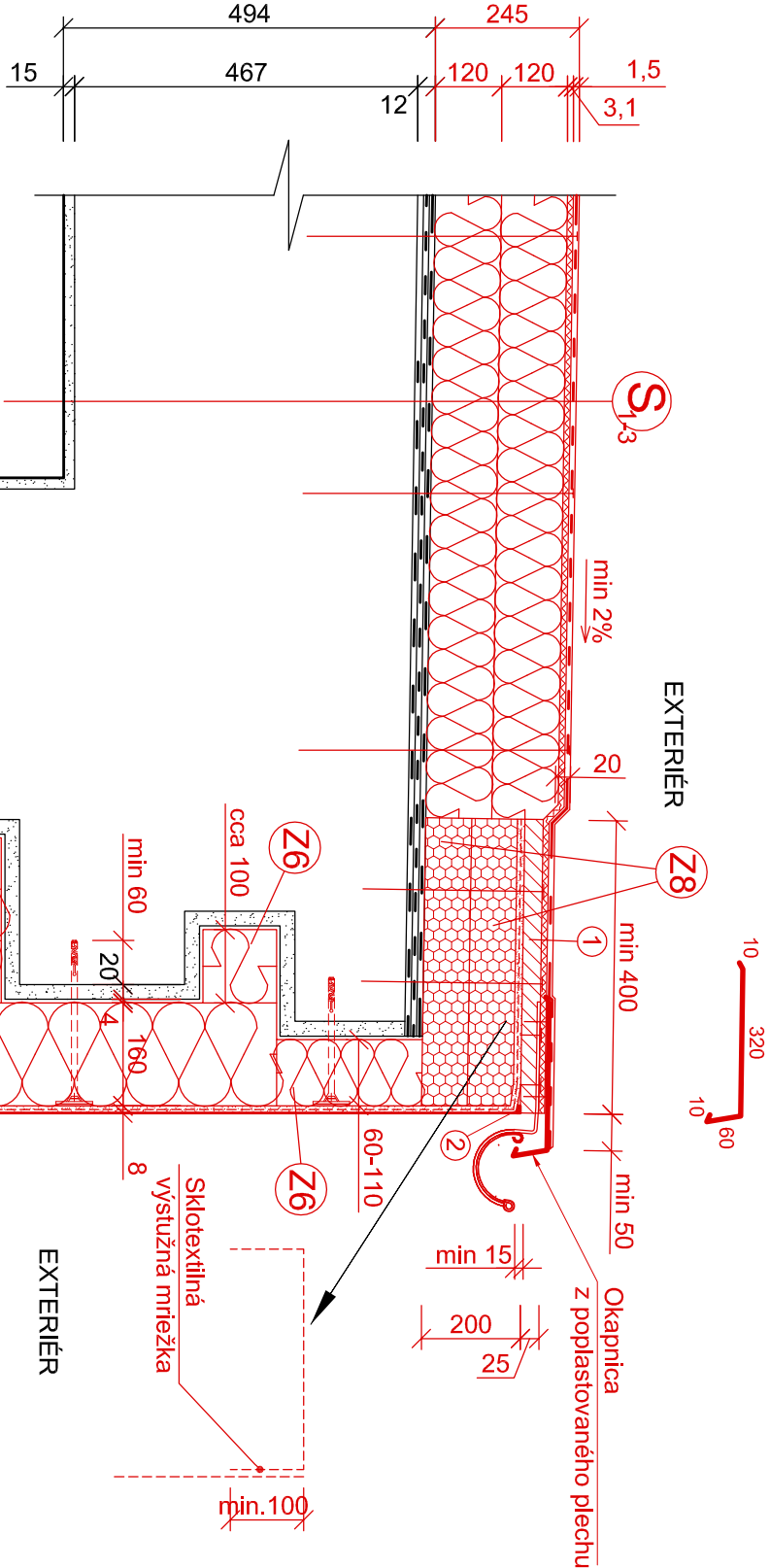


DETAIL F - UKONČENIE HYDROIZOLACIE PRI ŽLABE

M 1: 10

Profil z poplastovaného plechu :



LEGENDA :

- ① OSB III doska hr. 25 mm
- ② Trvale pružný silikónový tmel

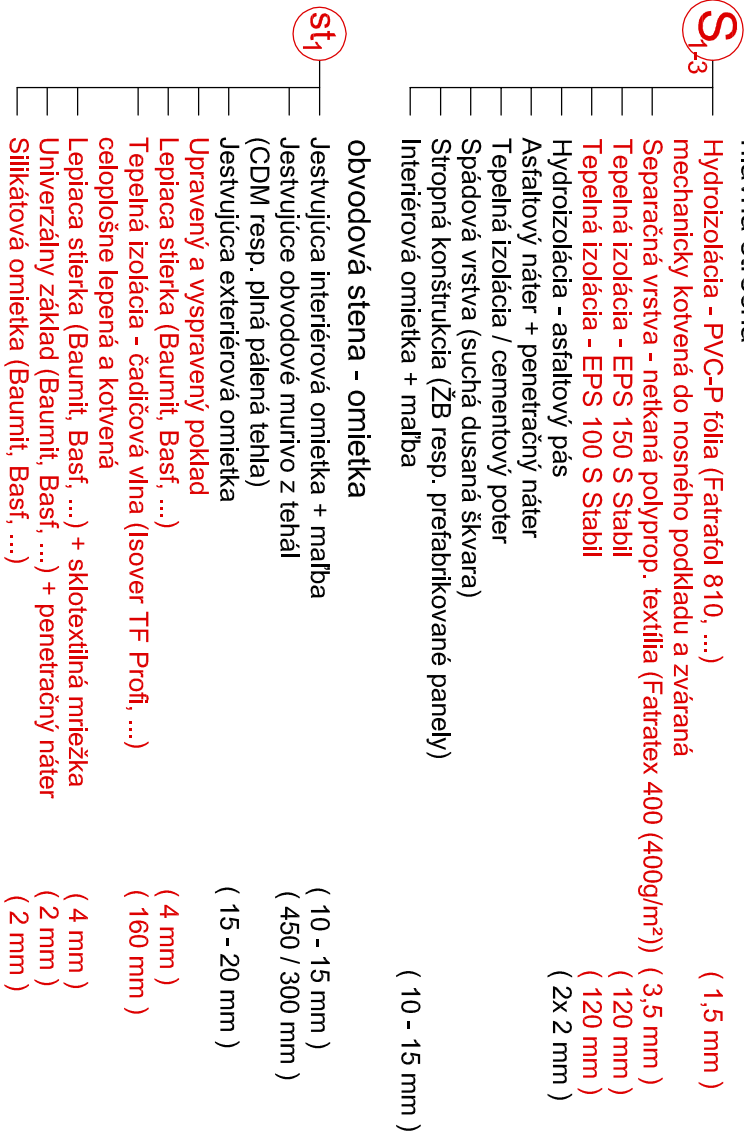
LEGENDA ZNAČENIA :

- Jestvujúci starý stav
- Navrhovaný nový stav

POZNÁMKA :

- Z2** Zateplenie nadpražia okien a dverí izoláciou z XPS (Styrodur 2800 C (30kg/m³), ...) hrúbky 50 mm, celoplošne lepený a kotvený, silikátová omlietka
- Z6** Zateplenie ustupujúcej atiky pri žľabe (výklenky a zalomenia) po obvode kontaktným zateplovacím systémom ETICS (Baumit, Basf, ...) z čadičovej vlny (Isover TF Profi, ...) hrúbky 60 - 110 mm, celoplošne lepený a kotvený, silikátová omlietka, (hrúbku tepelnej izolácie je nutné prispôsobiť podľa skutočných rozmerov na stavbe)
- Z8** Tepelná izolácia na ukončení strechy pri okape (strecha S1, S2 a S3) z XPS (Styrodur 3035 CS (33kg/m³), ...) hr. 2x 100 mm a šírky cca 400 mm, OSB III doska hr. 25 mm a šírky cca 400 mm, kotvená do nosného podkladu

hlavná strecha



POZNÁMKA :

- pri zatepľovaní objektu je nutné riadiť sa technologickým predpisom zateplovacieho systému ETICS (Baumit, Basf, ...) a dodržiavať dilatčné škáry a celky, pred zateplením je potrebné obvodové panely očistiť a naniesť hlbkový základ
- hrúbku tepelnej izolácie pri ustupujúcej atike (zalomenia) je nutné prispôsobiť podľa skutočných rozmerov na stavbe
- montáž nového odkvapového systému (pododkvapové žľaby, odtokové odpadové rúry, ...) a klampiarskych prvkov
- pred realizáciou zateplenia strešnej konštrukcie je nutné urobiť sondy v jestvujúcej skladbe strechy a vykonať ťahové skúšky na zistenie únosnosti koťiev v podklade. Ak výidu ťahové skúšky, tak tepelná izolácia bude kotvená k podkladu pomocou koťiev, ktoré predpíše výrobca (napr. EJOT FPS-R + EcoTek, ...). Počet rozperných koťiev zabezpečujúcich mechanické pripevnenie izolácie dosiek k podkladu je cca 4-5 ks/m². V okrajových častiach (nárožia, atika) sa ich počet zdvojnásobuje na cca 8 ks/m² v páse šírkou 3,0 m od atiky (pripade dodávateľ povlakovej krytiny spracuje k realizácii kotvený plán). Ak nevýidu ťahové skúšky, tak tepelná izolácia bude lepená k podkladu pomocou PUK lepidla (spotreba cca 250 g/m²)
- v prípade vysokej zabudovanej vlhkosti v jestvujúcej skladbe strechy je lepšie tieto vrstvy demontovať a odstrániť, pripadne použiť odvetracie komínky na novej zateplenej streche (1 komín na cca 25 m²)
- všetky stavebné úpravy konzultovať so statikom, počet a druh koťiev zateplovacieho systému (viď. statický posudok)
- stavebné úpravy pre profesie koordinovať s výkresmi jednotlivých profesií
- použitie uvedených materiálov nie je záväzná a ako alternatívu je možné použiť aj iný materiál spĺňajúci parametre navrhovaného materiálu v projekte pri dodržaní platných technických a hygienických noriem
- typ, povrchová úprava, farba a prípadná atypická úprava podľa požiadaviek investora
- PRI REALIZÁCII DODRŽAŤ VŠETKY KONŠTRUKČNÉ ZÁSADY!
- VŠETKY ROZMERY NA STAVBE KONTROLOVAŤ!

REALIZAČNÝ PROJEKT NENAHRÁDZA VÝROBNÚ ALEBO DIELENSKÚ DOKUMENTÁCIU!

AUTOR NÁVRHU	Ing. Marek Babušik					IMB ateliér, s.r.o. Ing. Marek Babušik Oravská 235/12 010 01 Žilina tel : 0907 254 568 e-mail : mibabusik@gmail.com		
HL. PROJEKTANT	Ing. Vladimír Golis							
ZODP. PROJEKTANT	Ing. Vladimír Golis							
VYPRACOVAL	Ing. Marek Babušik							
INVESTOR	Mestský úrad Veľké Kapušany, sídl. L.N.Tolstého č.1							
NÁZOV STAVBY	Rekonštrukcia mestského kultúrneho strediska, Veľké Kapušany			KLAS. STAVBY				
				1	2	6	1	
OBJEKT	Mestské kultúrne stredisko			PARCELA ČÍSLO : 1747/7				
				k.ú. Veľké Kapušany				
NÁZOV VÝKRESU	DETAIL F - UKONČENIE HYDROIZOLACIE							
						MIERKA		ČÍSLO VÝKRESU
						1:10		33
ČÍSLO KÓPIE								