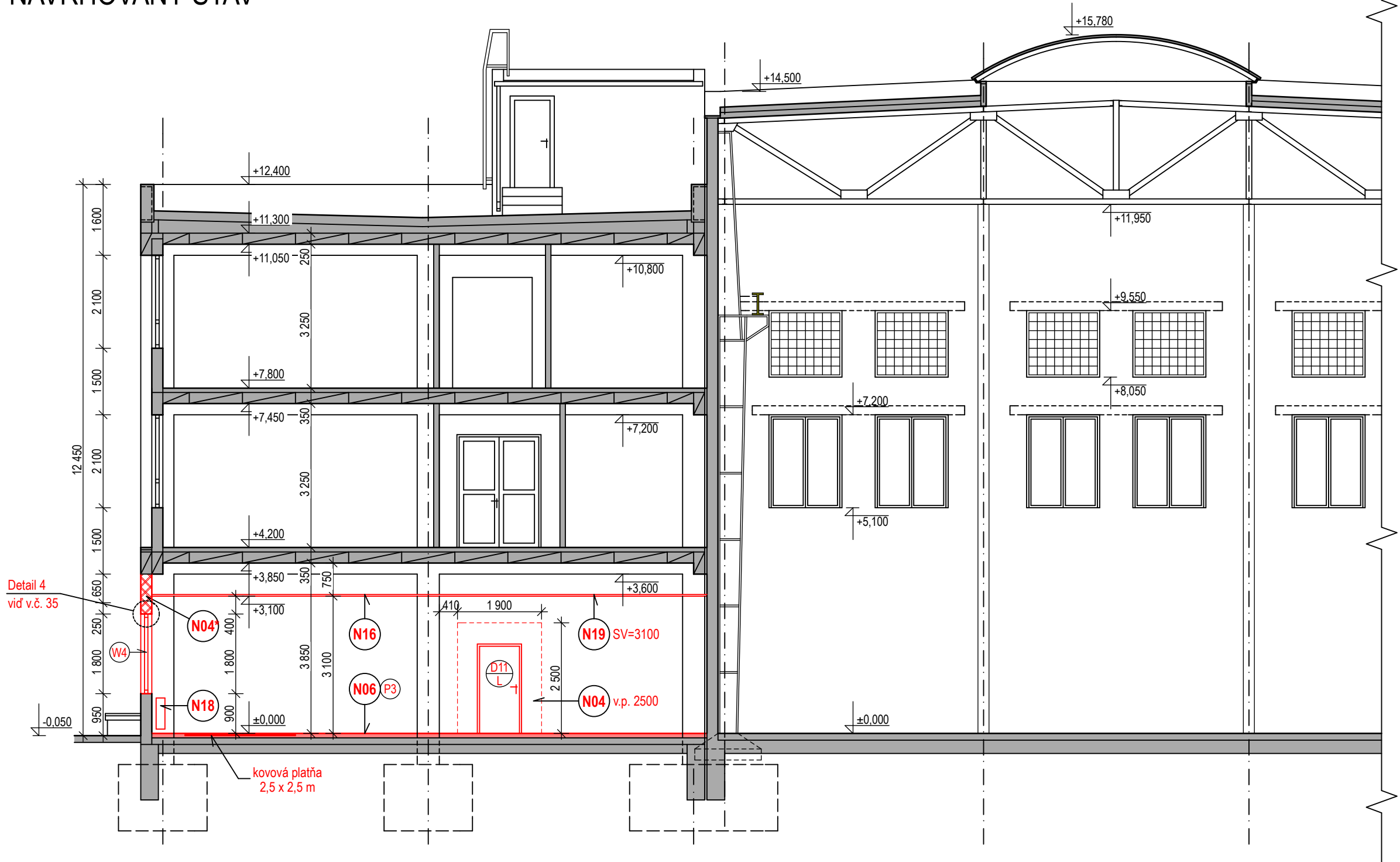


REZ B - B - NAVRHOVANÝ STAV

M 1: 100



LEGENDA NOVÝCH KONŠTRUKCIÍ:

- W** - NOVÉ OKNÁ Z PLASTOVÝCH PROFILOV S IZOLAČNÝM TROJSKLOM (W1 - W4)
D - NOVÉ DVERE - HLINÍKOVÉ / DREVENÉ (D1 - D11)
N01 - ZATEPLENIE OBVODOVEJ STENY KONTAKTNÝM ZATEPLOVACÍM SYSTÉMOM Z POLYSTYRÉNU EPS 70 NEO hr. 150 mm
N02 - ZATEPLENIE SOKLA KONTAKTNÝM ZATEPLOVACÍM SYSTÉMOM Z XPS-R POLYSTYRÉNU hr. 150 mm
N03 - PROTIPOŽIARNY PÁS ZO SYSTÉMU NA BÁZE MINERÁLNEJ VLNY, S REAKCIOU NA OHEŇ A1 ALEBO A2, hr. 150 mm
N04 - VYTvorenie nového muriva hr. 125 mm z pórobetónových presných tvárnic - napr. YTONG P2-500 (125 x 249 x 599) NA TENKOVRSŤOVOU LEPIACU MALTU YTONG
N04* - VYTvorenie nového muriva hr. 250 mm z pórobetónových presných tvárnic - napr. YTONG P4-500 P+D (250 x 249 x 599) NA TENKOVRSŤOVOU LEPIACU MALTU YTONG. PRI VÝŤAHU BUDE hr. MURIVA 375 mm.
N05 - ZAMUROVANIE OTVORU TVÁRNICAMI - napr. YTONG P2-500 hr. 125 mm
N06 - NOVÁ NÁŠĽAPNÁ VRSTVA INTERIÉROVEJ PODLAHY (P1 - P3)
N07 - NOVÝ KERAMICKÝ OBLKAD

- N08** - NOVÉ ZARIAĎOVACIE PREDMETY
N09 - NOVÉ WC KABÍNY - VYSOKOTLAKOVÝ LAMINÁT hr. 11 mm + ELOXOVANÝ HLINÍK
N10 - NOVÉ SPRCHOVÉ KABÍNY - VYSOKOTLAKOVÝ LAMINÁT hr. 11 mm + ELOXOVANÝ HLINÍK
N11 - NOVÁ KONŠTRUKCIA MARKÍZY
N12 - NOVÉ VRSTVY STRECHY
N13 - NOVÉ ZATEPLENIE ATIKY
N14 - NOVÉ OPLECHOVANIE ATIKY
N15 - KAPOTÁŽ ZO SADROKARTÓNU (napr. RIGIPS RF 15 mm)
N16 - VÝMENA STROPNÉHO OSVETLENIA
N17 - NOVÁ SDK STIENKA dl. 1400 mm, š. 170 mm, v. 1200 mm PRE ZÁVESNÉ WC
N18 - NOVÉ VYKUROVACIE TELESÁ
N19 - NOVÝ SADROKARTÓNOVÝ PODHLAD
N20 - NOVÝ OSOBNÝ VÝŤAH
N21 - PARKOVACIE MIESTA PRE IMOBILNÝCH

SKLADBA NOVÝCH PODLÁH:

- P₁**
- PROTIŠMYKOVÁ KERAMICKÁ DLAŽBA (hr. 8 mm)
 - FLEXIBILNÉ LEPIDLO NA DLAŽBU (hr. 3 mm)
 - NÁTEROVÁ HYDROIZOLÁCIA AQUAFIN 2K (hr. 2 mm)
 - SAMONIVELIZAČNÁ A VYROVNÁVACIA HMOTA (napr. CERESIT CN 76) (hr. 7 mm)
 - JESTVUJÚCE PODKLADNÉ VRSTVY PODLAHY
- 20 mm
- P₂**
- PODLAHOVÁ KRYTINA Z PVC (hr. 3 mm)
 - LEPIDLO NA PVC (hr. 1 mm)
 - SAMONIVELIZAČNÁ A VYROVNÁVACIA HMOTA (napr. CERESIT CN 76) (hr. 11 mm)
 - JESTVUJÚCE PODKLADNÉ VRSTVY PODLAHY
- 15 mm
- P₃**
- AKRYLÁTOVÝ LAK (hr. 2 mm)
 - BETÓNOVÁ DOSKA tr. B25 S ROZPTÝLENOU VÝSTUŽOU S APLIKÁCIOU ŠPECIÁLNEHO VSYPU NA BÁZE KREMIČITANOV ALEBO KARBIDOV (hr. 90 mm)
 - HYDROIZOLÁCIA - 2x HYDROBIT V60 S35 (hr. 2x 4 mm)
 - ASFALTOVÝ PENETRAČNÝ LAK (napr. PENETRAL ALP)
 - JESTVUJÚCE PODKLADNÉ VRSTVY PODLAHY
- 100 mm

DIELNE - ZÁPADNÝ PRÍSTAVOK

PROJEKT PRE STAVEBNÉ POVOLENIE A REALIZÁCIU

AKTUALIZÁCIA
MAREC 2017



Ing. Igor KLEIN autorizovaný architekt

MIERKA :	1: 100	DÁTUM :	marec 2017
AUTOR :	Ing. Igor KLEIN	ZODP. PROJEKTANT:	Ing. Igor KLEIN
VYPRACOVAL:	Ing. Igor KLEIN, Rastislav VARMECKÝ		
INVESTOR:	ŽILINSKÝ SAMOSPRÁVNÝ KRAJ, Komenského 48, 011 09 Žilina		
NÁZOV:	STAVEBNÉ ÚPRAVY - ZATEPLENIE OBVODOVÉHO A STREŠNÉHO PLÁŠŤA, VÝMENA OKIEN, REKONŠTRUKCIA HYGIENICKÝCH ZARIADENÍ A ŠATNÍ, ÚPRAVA ŠPECIALIZOVANÝCH UČEBNÍ SPOJENÁ ŠKOLA, Červenej armády 25, 036 01 Martin		
OBSAH:	REZ B - B - NAVRHOVANÝ STAV		32