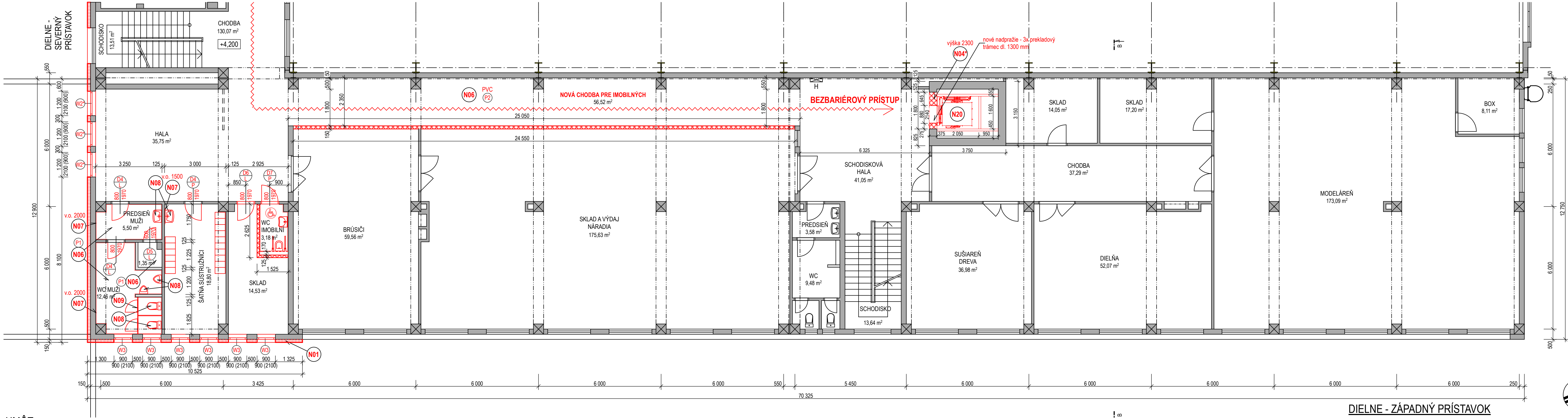


PÔDORYS 1. POSCHODIA - 2.NP - NAVRHOVANÝ STAV

M 1: 100



LEGENDA HMÔT:

- NOVOVYBUDOVANÉ KONŠTRUKCIE
- JESTVUJÚCE OBVODOVÉ MURIVO Z TEHÁL DIEROVANÝCH METRICKÝCH CDm hr. 250 mm NA MC 50
- + NAVRHOVANÉ ZATEPLENIE Z EXTERIÉROVEJ STRANY FASÁDNymi DOKSKAMI hr. 150 mm Z EXPANDOVANÉHO POLYSTYRÉNU EPS 70 NEO
- JESTV. VNÚTORNÉ DELIACE PRIEČKY Z TEHÁL DIEROVANÝCH METRICKÝCH CDm hr. 125 mm na MVC 25
- JESTV. VNÚTORNÉ DELIACE PRIEČKY Z TEHÁL DUTINOVÝCH CD<sub>1</sub> hr. 100 mm na MC 50
- JESTVUJÚCE STĽPY 500 x 500 mm NOSNÉHO SKELETOVÉHO SYSTÉMU
- NAVRHOVANÉ VNÚTORNÉ NOSNÉ MURIVO hr. 250 mm Z PRESNÝCH PÓROBETÓNOVÝCH TVÁRNIC (napr. YTONG P4-500 P+D (250 x 249 x 599) NA TENKOVRSŤVOVÚ LEPIACU MALTU YTONG)
- NAVRHOVANÉ VNÚTORNÉ DELIACE PRIEČKY hr. 125 mm Z PRESNÝCH PÓROBETÓNOVÝCH TVÁRNIC (napr. YTONG P2-500 (125 x 249 x 599) NA TENKOVRSŤVOVÚ LEPIACU MALTU YTONG)

LEGENDA NOVÝCH KONŠTRUKCIÍ:

- W - NOVÉ OKNÁ Z PLASTOVÝCH PROFILOV S IZOLAČNÝM TROJSKLOM (W1 - W4)
- D - NOVÉ DVERE - HLINÍKOVÉ / DREVENÉ (D1 - D11)
- N01 - ZATEPLENIE OBVODOVEJ STENY KONTAKTNÝM ZATEPLOVACÍM SYSTÉMOM Z POLYSTYRÉNU EPS 70 NEO hr. 150 mm
- N02 - ZATEPLENIE SOKLA KONTAKTNÝM ZATEPLOVACÍM SYSTÉMOM Z XPS-R POLYSTYRÉNU hr. 150 mm
- N03 - PROTIPOŽIARNY PÁS ZO SYSTÉMU NA BÁZE MINERÁLNEJ VLNY, S REAKCIU NA OHEŇ A1 ALEBO A2, hr. 150 mm
- N04 - VYTvoreNIE NOvéHO MURIVA hr. 125 mm Z PÓROBETÓNOVÝCH PRESNÝCH TVÁRNIC - napr. YTONG P2-500 (125 x 249 x 599) NA TENKOVRSŤVOVÚ LEPIACU MALTU YTONG
- N04\* - VYTvoreNIE NOvéHO MURIVA hr. 250 mm Z PÓROBETÓNOVÝCH PRESNÝCH TVÁRNIC - napr. YTONG P4-500 P+D (250 x 249 x 599) NA TENKOVRSŤVOVÚ LEPIACU MALTU YTONG. PRI VÝŤAHU BUDE hr. MURIVA 375 mm.
- N05 - ZAMUROVANIE OTVORU TVÁRNICAMI - napr. YTONG P2-500 hr. 125 mm
- N06 - NOVÁ NÁŠĽAPNÁ VRSTVA INTERIÉROVEJ PODLAHY (P1 - P3)
- N07 - NOVÝ KERAMICKÝ OBKLAD

- N08 - NOVÉ ZARIAĎOVACIE PREDMETY
- N09 - NOVÉ WC KABÍNY - VYSOKOTLAKOVÝ LAMINÁT hr. 11 mm + ELOXOVANÝ HLINÍK
- N10 - NOVÉ SPRCHOVÉ KABÍNY - VYSOKOTLAKOVÝ LAMINÁT hr. 11 mm + ELOXOVANÝ HLINÍK
- N11 - NOVÁ KONŠTRUKCIA MARKÍZY
- N12 - NOVÉ VRSTVY STRECHY
- N13 - NOVÉ ZATEPLENIE ATIKY
- N14 - NOVÉ OPLECHOVANIE ATIKY
- N15 - KAPOTÁŽ ZO SADROKARTÓNU (napr. RIGIPS RF 15 mm)
- N16 - VÝMENA STROPNÉHO OSVETLENIA
- N17 - NOVÁ SDK STIENKA dl. 1400 mm, š. 170 mm, v. 1200 mm PRE ZÁVESNÉ WC
- N18 - NOVÉ VYKUROVACIE TELESÁ
- N19 - NOVÝ SADROKARTÓNOVÝ PODHLAD
- N20 - NOVÝ OSOBNÝ VÝŤAH
- N21 - PARKOVACIE MIESTA PRE IMOBILNÝCH

AKTUALIZÁCIA  
MAREC 2017



DIELNE - ZÁPADNÝ PRÍSTAVOK

PROJEKT PRE STAVEBNÉ POVOLENIE A REALIZÁCIU

Ing. Igor KLEIN		autorizovaný architekt	
MIERKA :	1: 100	DÁTUM :	marec 2017
AUTOR :	Ing. Igor KLEIN	ZODR. PROJEKTANT:	Ing. Igor KLEIN
VYPRACOVAL:	Ing. Igor KLEIN, Rastislav VARMECKÝ		
INVESTOR:	ŽILINSKÝ SAMOSPRÁVNÝ KRAJ, Komenského 48, 011 09 Žilina		
NÁZOV:	STAVEBNÉ ÚPRAVY - ZATEPLENIE OBVODOVÉHO A STREŠNÉHO PLÁŠŤA, VÝMENA OKIEN, REKONŠTRUKCIA HYGIENICKÝCH ZARIADENÍ A ŠATŇI, ÚPRAVA ŠPECIALIZOVANÝCH UČEBŇI SPOJENÁ ŠKOLA, Červenej armády 25, 036 01 Martin		
OBSAH:	PÔDORYS 1. POSCHODIA - 2.NP - NAVRHOVANÝ STAV		30