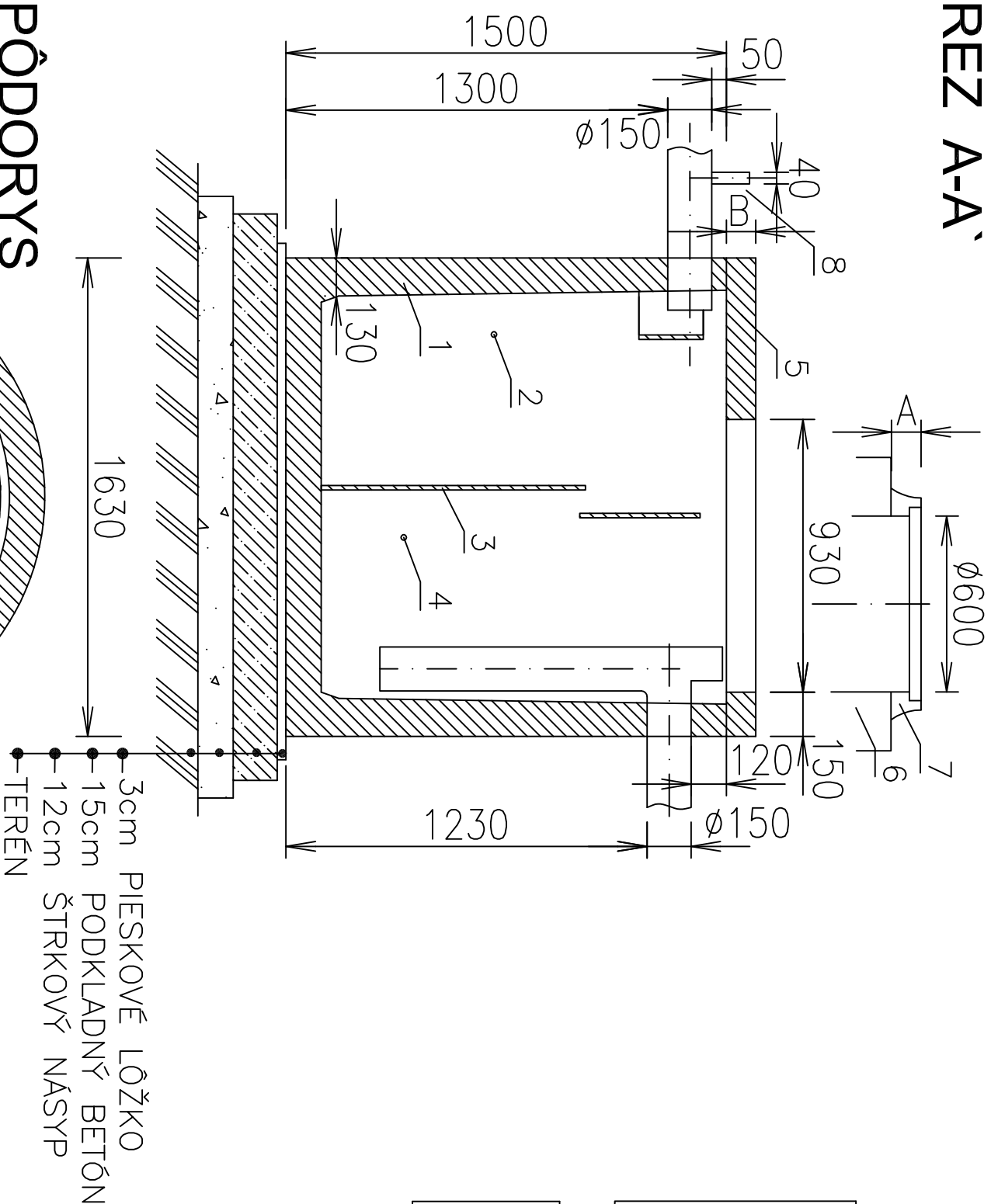
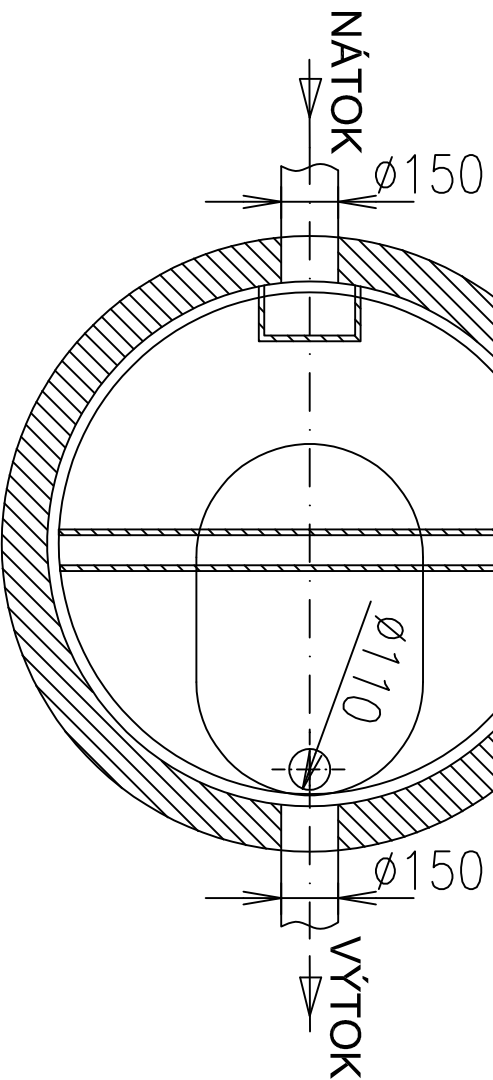


# REZ A-A'



# PÔDORYS






1 BETÓNOVÁ NÁDRŽ 2 KALOJEM 3 NORNÁ STENA 4 ODLUČOVACÍ PRIESTOR 5 BETÓNOVÝ POKLOP 6 BETÓNOVÁ SKRUŽ 7 LIATINOVÝ POKLOP Ø600 8 ODVETRAMIE (na pranie)	ZAĽAŽENIE POKLOPU 400kN A=100 B=150 NAJĽAŽŠÍ KUS 2,5t 1
---	--

<p><b>LAPAČ TUKU</b></p> <p><b>KL LT 4</b></p>	<p><b>KLARTEC, spol. s r. o.</b></p> <p>Mikovíniho 8</p> <p>917 01 Trnava</p>
--	---

**OBJEKTY:** E.2.2 Areálová splašková kanalizácia + požiarňa nádrž

$\pm 0,000 =$  úroveň 1np existující ZŠ = 254,05 m.n.m. Bpvr

Vypísal/oval: Ing. JAN BÁTOR		Autor návrhu: Ing. arch. D. CHUPÁČ	
Vypísal/oval: Ing. TOMÁŠ HLAVÁČ		Autor návrhu: Ing. arch. L. BALUŠÍK	
Autor návrhu:		Zodpovedný projektant dielu: Ing. MILOSLAV REMÍŠ	
Objednávatel PO: Obec Košeca, Hlavná 36/100, 018 64, Košeca			
Projekt: Košeca			
Základná škola – rozšírenie kapacity			
Prístavba a stavebné úpravy			
parc.č.: 650/L1, 652/3			
Obsah výkresu: VÍKRES LAPAČA TUKOV KL LT 4			
Profesia: VODNÉ HOSPODÁRSTVO			
Počet A4: 2			
08			
Číslo výkresu:			
Mierka: -		Stupeň projektu: Stavebné povolenie	
Dátum: 11/2019		Žltinská 790/17	
Zákazkové číslo: -		Povazská Bystrička 017 01	
Číslo paré: -			

Tento výkres je originál, jeho kopírovanie je trestné podľa platnej legislatívy. Akékoľvek použitie tohto výkresu bez písomného súhlasu Arkon Atelieru s.r.o. a autora je zakázané. © copyright 2019 Arkon Atelier s.r.o