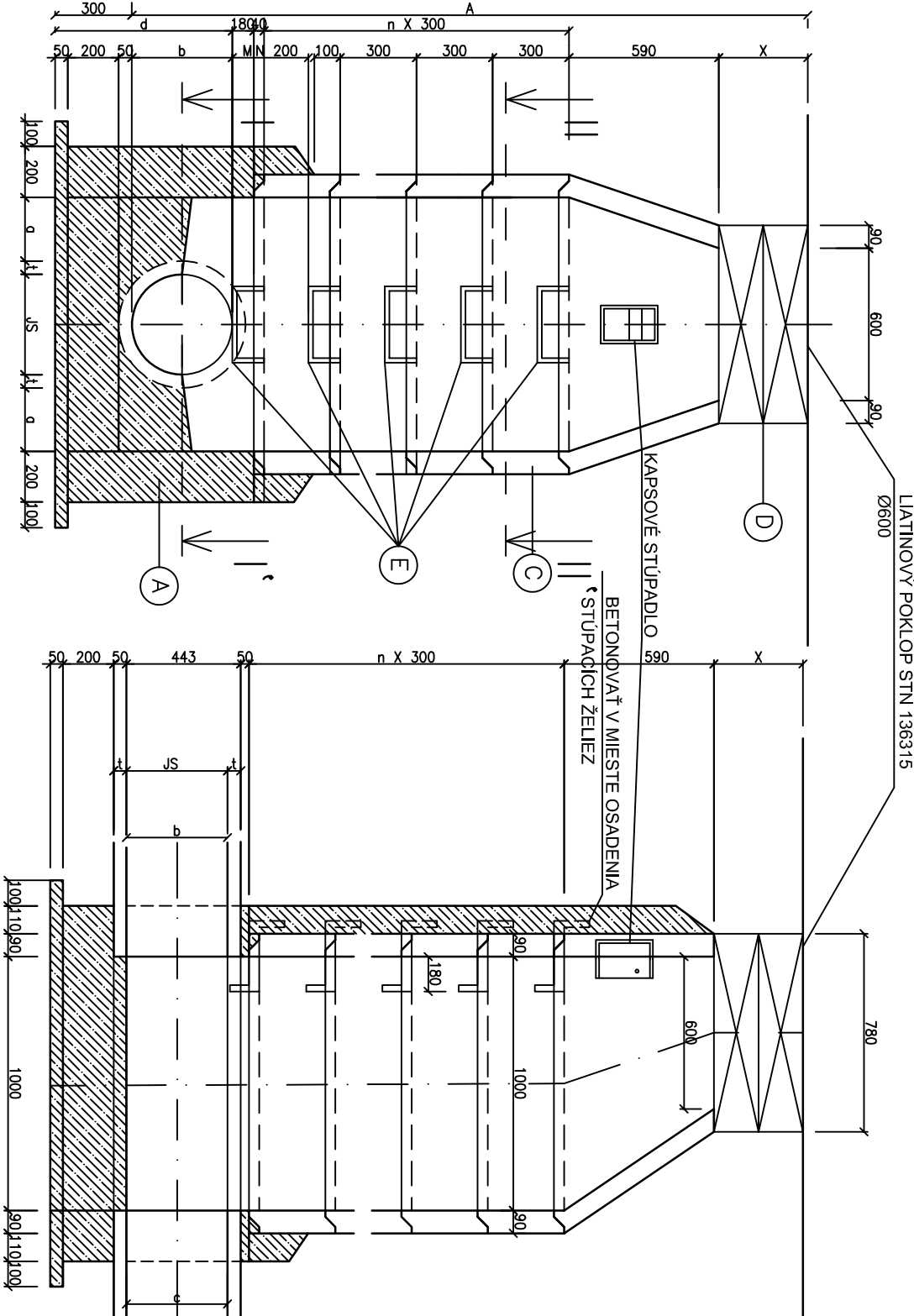


VSTUPNÁ KANALIZAČNÁ ŠACHTA

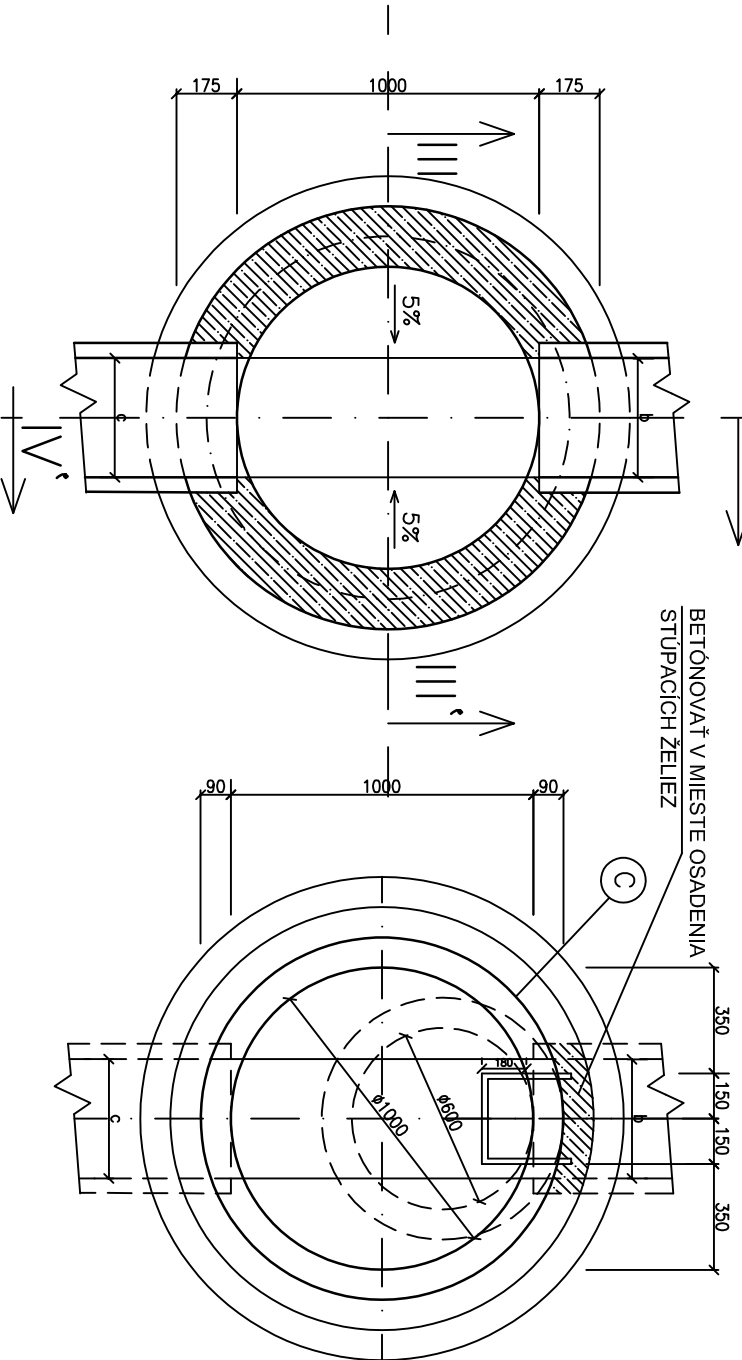
REZ III.-III'.

REZ IV.-IV'.



REZ I.-I'.

REZ II.-II'.



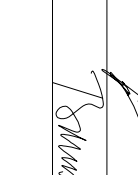
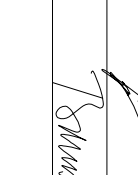

NAZOV	STÚPACIE ŽELEZO STN 743282 ČL.84
ZOBRAZENIE ROZMEROV (MM)	
HMOTNOSŤ	PRIBLIŽNÁ HMOTNOSŤ 2,0 KG
MATERIÁL	KRUHOV. OCEĽ Ø 18 MM
HL.ZAKOTV.	HL. ZAKOTVENIA MIN. 150 MM

PRÍTOK	ODTOK	PRÍTOK
b	c	d
①	VSTUP	
②	KOMIN	
③	SPODNÁ ČASŤ	
OZNAČENIE	POPIS	

OBJEKTY:

E 2.2 Areálová splašková kanalizácia + požiarňa nádrž

±0,000 = úroveň 1np existujúcej ZŠ = 254,05 m.n.m. BpV

Vypracoval: Ing. JÁN BÁTŔ		Autor návrhu: Ing. arch. D. CHUPÁČ	
Vypracoval: Ing. TOMÁŠ HLAVÁČ		Autor návrhu: Ing. arch. L. BALUŠÍK	
Autor návrhu:		Zodpovedný projektant dielu: Ing. MILOSLAV REMÍŠ	
Objednávatel PD: Obec Košeca, Hlavná 36/100, 018 64, Košeca			
Projekt: Košeca Základná škola – rozšírenie kapacity Prístavba a stavebné úpravy			
parc.č.: 650/1, 652/3			
Obsah výkresu: VÝKRES KANALIZAČNEJ ŠACHTY DN1000			
Profesia: VODNÉ HOSPODÁRSTVO		Počet A4: 2	
		 	
		 Žilinská 790/17 Považská Bystrica 017 01	
Stupeň projektu: Stavebné povolenie		Dátum: 11/2019	
Záazkové číslo: -		Mierka: -	
Číslo výkresu: 07		Číslo paré: -	

Tento výkres je originál, jeho kopírovanie je trestné podľa platnej legislatívy. Akékoľvek použitie tohto výkresu bez písomného súhlasu Arkon Ateliéru s.r.o. a autora je zakázané. © copyright 2019 Arkon Ateliér s.r.o