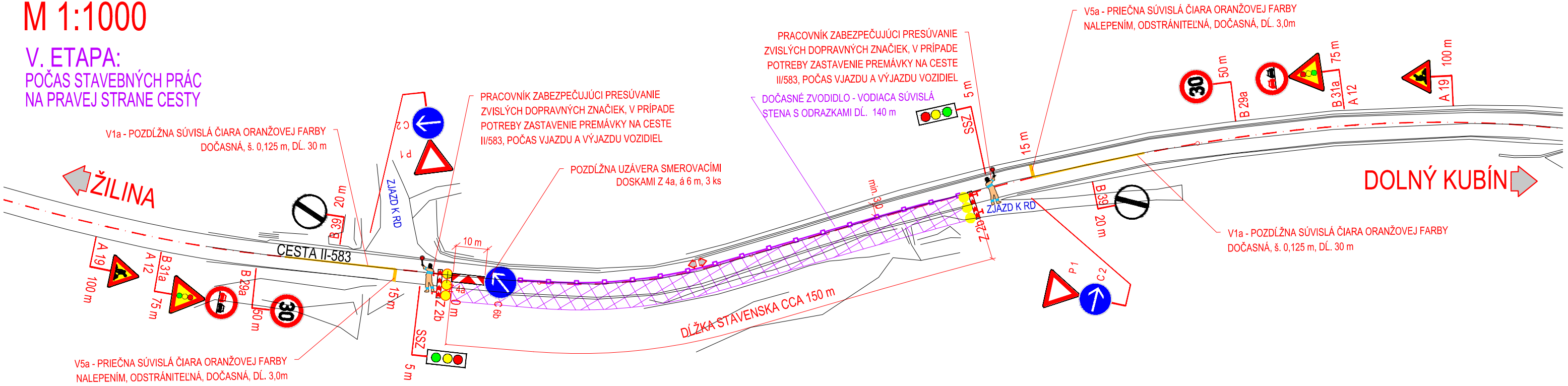
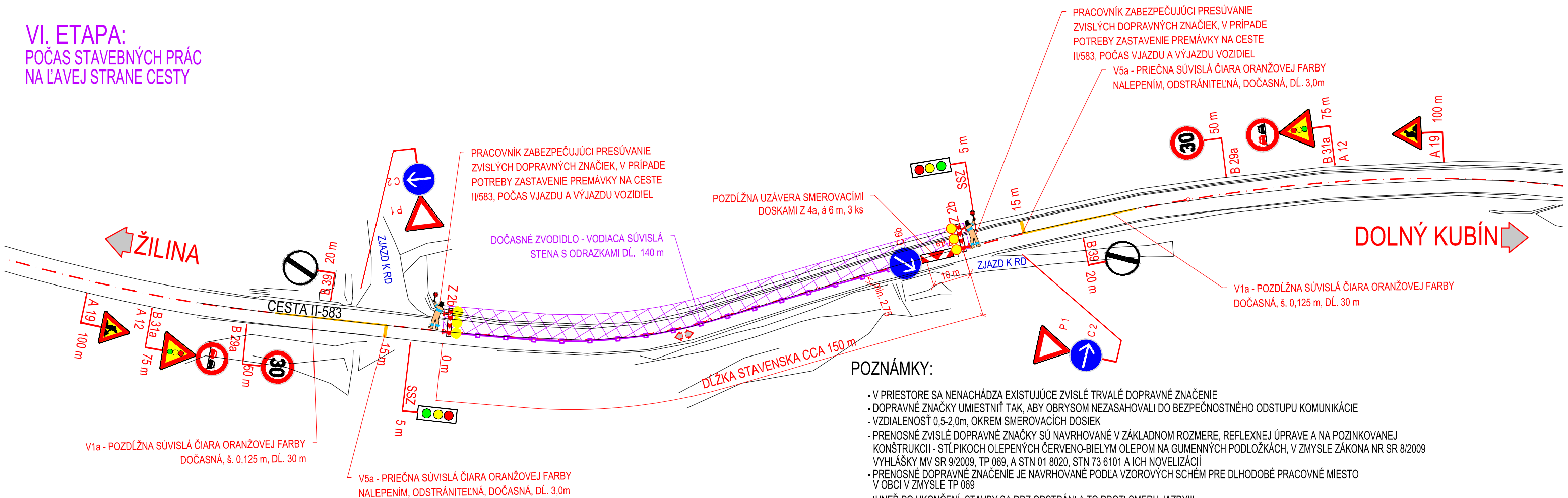


DOČASNÉ DOPRAVNÉ ZNAČENIE Č. 3  
M 1:1000

V. ETAPA:  
POČAS STAVEBNÝCH PRÁČ  
NA PRAVEJ STRANE CESTY



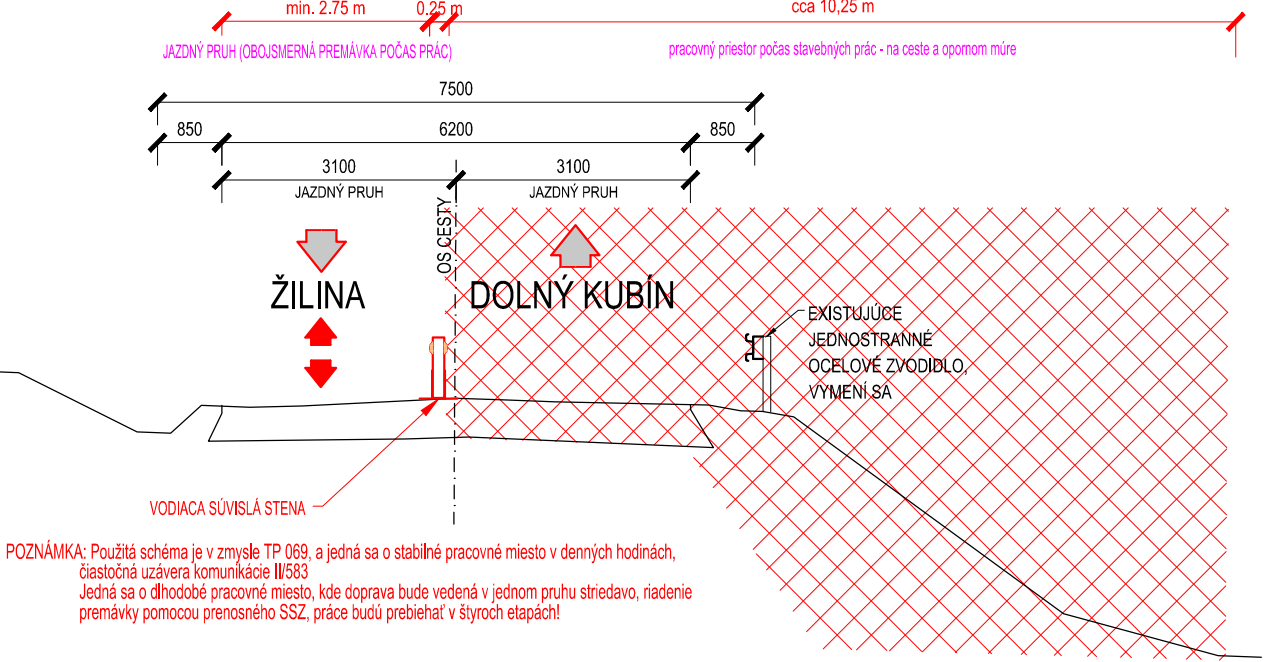
VI. ETAPA:  
POČAS STAVEBNÝCH PRÁČ  
NA ĽAVEJ STRANE CESTY



POZNÁMKY:

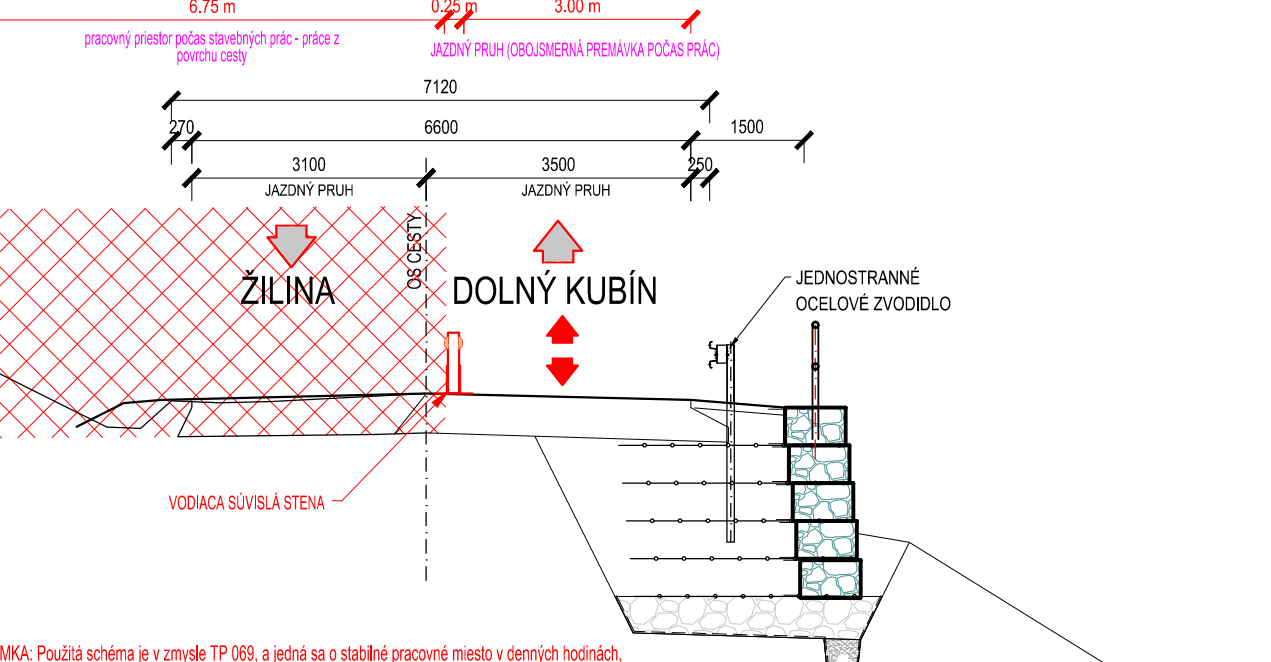
- V PRIESTORE SA NENACHÁDZA EXISTUJÚCE ZVISLÉ TRVALÉ DOPRAVNÉ ZNAČENIE
- DOPRAVNÉ ZNAČKY UMIESTNIŤ TAK, ABY OBRYSOM NEZASAHOVALI DO BEZPEČNOSTNÉHO ODSTUPU KOMUNIKÁCIE
- VZDIALENOSŤ 0,5-2,0m, OKREM SMEROVACÍCH DOSIEK
- PRENOSNÉ ZVISLÉ DOPRAVNÉ ZNAČKY SÚ NAVRHOVANÉ V ZÁKLADNOM ROZMERE, REFLEXEJNEJ ÚPRAVE A NA POZIKOVANIEJ KONŠTRUKCII - STĹPIKOVCH OLEPENÝCH ČERVENO-BIELYM OLEPOM NA GUMENÝCH PODLOŽKÁCH, V ZMYSLE ZÁKONA NR SR 8/2009 VYHLÁŠKY MV SR 9/2009, TP 069, A STN 01 8020, STN 73 6101 A ICH NOVELIZÁCIÍ
- PRENOSNÉ DOPRAVNÉ ZNAČENIE JE NAVRHOVANÉ PODLA VZOROVÝCH SCHÉM PRE DLHODOBÉ PRACOVNÉ MIESTO V OBCI V ZMYSLE TP 069
- IHNEĎ PO UKONČENÍ STAVBY SA ODZ ODSTRÁNI A TO PROTI SMERU JAZDY!!!
- ZMENY V OSADENÍ DDZ JE NUTNÉ PRED SAMOTNÝM REALIZOVANÍM NAJSKÖR ODKONZULTOVAŤ S AUTOMOR NÁVRHU A PRÍSLUŠNÝM ODI

PRIEČNY REZ CESTOU II/583 POČAS OBMEDZENIA PREMÁVKY;  
ČIASTOČNÁ UZÁVIERKA CESTY  
REKONŠTRUKCIA VOZOVKY A OPRAVA ZOSUVU  
KATEGÓRIA KOMUNIKÁCIE II. TRIEDY C7,5/50 - M 1:100  
III., V. ETAPA REKONŠTRUKCIE



POZNÁMKA: Použitá schéma je v zmysle TP 069, a jedná sa o stabilné pracovné miesto v denných hodinách, čiastočná uzávera komunikácie II/583. Jedná sa o dlhodobé pracovné miesto, kde doprava bude vedená v jednom pruhu striedavo, riadenie premávky pomocou prenosného SSZ, práce budú prebiehať v štyroch etapách!

PRIEČNY REZ CESTOU II/583 POČAS OBMEDZENIA PREMÁVKY;  
ČIASTOČNÁ UZÁVIERKA CESTY  
REKONŠTRUKCIA VOZOVKY A OPRAVA ZOSUVU  
KATEGÓRIA KOMUNIKÁCIE II. TRIEDY C7,5/50 - M 1:100  
IV., VI. ETAPA REKONŠTRUKCIE



POZNÁMKA: Použitá schéma je v zmysle TP 069, a jedná sa o stabilné pracovné miesto v denných hodinách, čiastočná uzávera komunikácie II/583. Jedná sa o dlhodobé pracovné miesto, kde doprava bude vedená v jednom pruhu striedavo, riadenie premávky pomocou prenosného SSZ, práce budú prebiehať v štyroch etapách!

LEGENDA NOVO NAVRHOVANÉHO DOČASNÉHO  
DOPRAVNÉHO ZNAČENIA:

ZVISLÉ DOPRAVNÉ ZNAČENIE  
ZNAČKY UPRAVUJÚCE PREDNOSŤ

	P 1	DAJ PREDNOSŤ V JAZDE!	2 KS
	A 12	SVETELNÉ SIGNÁLY - FLUORESCENČNÝ PODKLAD	2 KS
	A 19	PRÁCA - FLUORESCENČNÝ PODKLAD	2 KS

	B 29a	ZÁKAZ PREDCHÁDZANIA	2 KS
	B 31a	NAJVYŠŠIA DOVOLENÁ RÝCHLOSŤ	2 KS
	B 39	KONIEC VIACERÝCH ZÁKAZOV	2 KS

	C 2	PRIKÁZANÝ SMER JAZDY VPRAVO	2 KS
	C 6b	PRIKÁZANÝ SMER JAZDY OBCHÁDZANIA VĽAVO	1 KS

	Z 2b	ZÁBRANA NA OZNAČENIE UZÁVERY	2 KS
	Z 4a	SMEROVACIA DOSKA ĽAVÁ (OBOJSTRANNÁ)	max. 24 KS
	SSZ	PRENOSNÉ SVETELNÉ SIGNALIZAČNÉ ZARIADENIE	2 KS
	VS	BLIKAJÚCE VÝSTRAŽNÉ SVETLO, ŽLTÉ TYP VS 1	18 KS

LEGENDA ČIAR:  
  
DOČASNÉ ZVODIDLO - VODIACA SÚVISLÁ STENA S ODRAZKAMI DĹ. 140 m

ZOSUV V KM 30,71 - 31,09

ZÁKAZKA: <b>REKONŠTRUKCIA CESTY II/583 "ZOSUVY"</b>		<b>daqe</b> DAQE Slovakia s.r.o. Univerzitná 25, 010 08 Žilina +421 908 047 197 pitonak@daqe.sk	
STAVEBNÝ OBJEKT: <b>SANÁCIA ZOSUVU VOZOVKY V KM 30,71 - 31,09</b>		ČÍSLO ZÁKAZKY: 17-023.1L DÁTUM: august 2017	
PRÍLOHA: <b>DOČASNÉ DOPRAVNÉ ZNAČENIE Č. 3</b>		STUPEŇ: DSP/DRS	
INVESTOR: ŽILINSKÝ SAMOSPRÁVNÝ KRAJ, KOMENSKÉHO 48, 011 09 ŽILINA		MIERKA: 1:1000	
KRAJ: Žilina OKRES: Dolný Kubín K.Ú.: Zázrivá		FORMÁT: 4x4	
MANAŽÉR PROJEKTU:		ZODPOVEDNÝ PROJEKTANT:	
ING. ANDREA SUCHÁNOVÁ		ING. LUKÁŠ ROLKO	
NAVRHOL - VYPRACOVAL:		KONTROLOVAL:	
ING. ANDREA SUCHÁNOVÁ		ING. LUKÁŠ ROLKO	
ČÍSLO PRÍLOHY: 10.3		SÚPRAVA:	