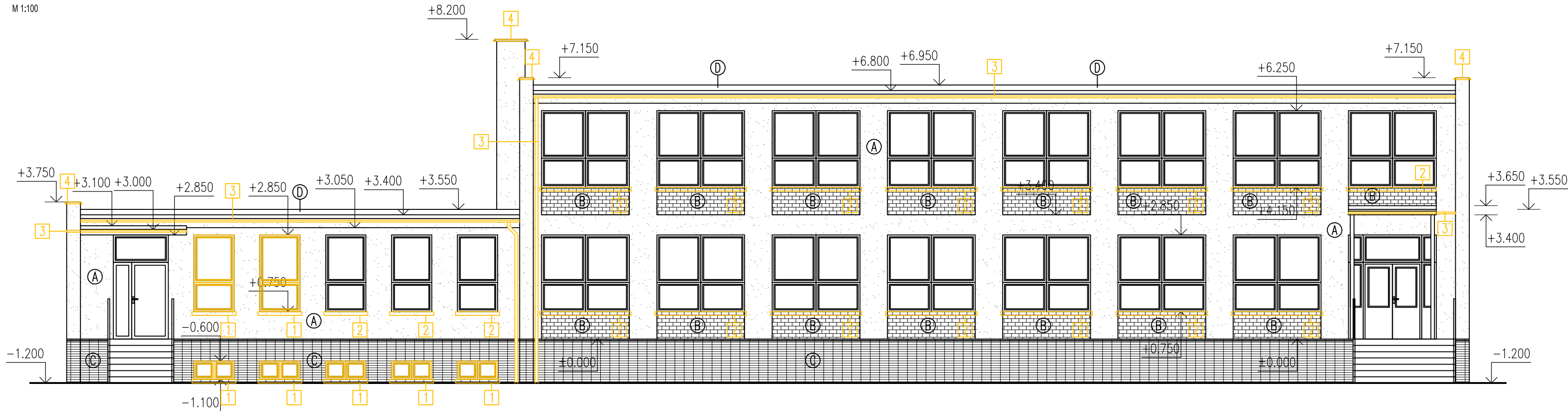


POHLAD SEVERNÝ

M 1:100



VÝPIS BÚRACÍCH PRÁC

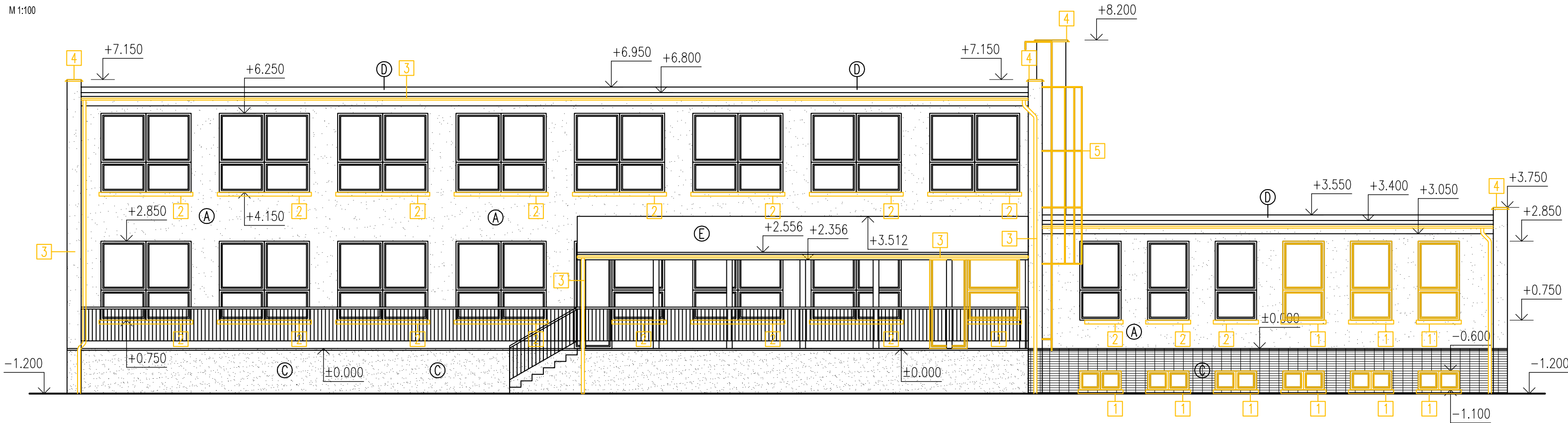
- 1- BÚRANIE OKIEN A DEMONTÁŽ VŠETKÝCH VONKAJŠÍCH A VNÚTORNÝCH PARAPETOV
- 2- DEMONTÁŽ VŠETKÝCH VONKAJŠÍCH PARAPETOV
- 3- DEMONTÁŽ JESTVUJÚCICH ZVODOV, LAPAČOV STREŠNÝCH SPLAVENIN
- 4- DEMONTÁŽ JESTVUJÚCEHO OPLECHOVANIA STRECHY, ATIKY
- 5- DEMONTÁŽ JESTVUJÚCEHO REBRIKU

LEGENDA BÚRACÍCH PRÁC

- BÚRACIE PRÁCE
- BÚRANÉ KONŠTRUKCIE
- OZNAČENIE DRUHU BÚRACÍCH PRÁC
- POLOŽKA BÚRANÉHO PRVKU

POHLAD JUŽNÝ

M 1:100



- VÁPENNOCEMENTOVÁ OMIETKA FARBA HNEDÁ
- OBKLAD Z TEHÁL, FARBA BIELA
- OBKLAD SOKLA Z TEHÁL
- PLECH S ANTIKORÓZNYM NÁTEROM FARBA HNEDÁ
- PRESTREŠENIE Z POLYKARBONÁTOVÝCH DOSIEK

Zodpovedný projektant : Ing. Richard Ďuriš		Vypracoval : Ing. Richard Ďuriš		IN-PRO s.r.o. Ing. Richard Ďuriš Soblahov č.754, 913 38 0903/115 691 richarddduris1@gmail.com	
Kraj: Trenčiansky	Okres: Púchov	Obec: Dolné Kočkovce			
Investor : Obec Dolné Kočkovce, Školská 136, 020 01 Púchov					
Názov stavby : Obnova materskej školy v obci Dolné Kočkovce				formát :	3 A4
OBNOVA MATERSKEJ ŠKOLY V OBCI DOLNÉ KOČKOVCE 1.1 Architektonicko stavebné riešenie				dátum :	06/2017
				stupeň :	DSP
				zákaz. číslo :	2505/2017
Názov výkresu :				mierka :	výkres č. :
POHLAD SEVERNÝ, JUŽNÝ - BÚRACIE PRÁCE				1:100	06