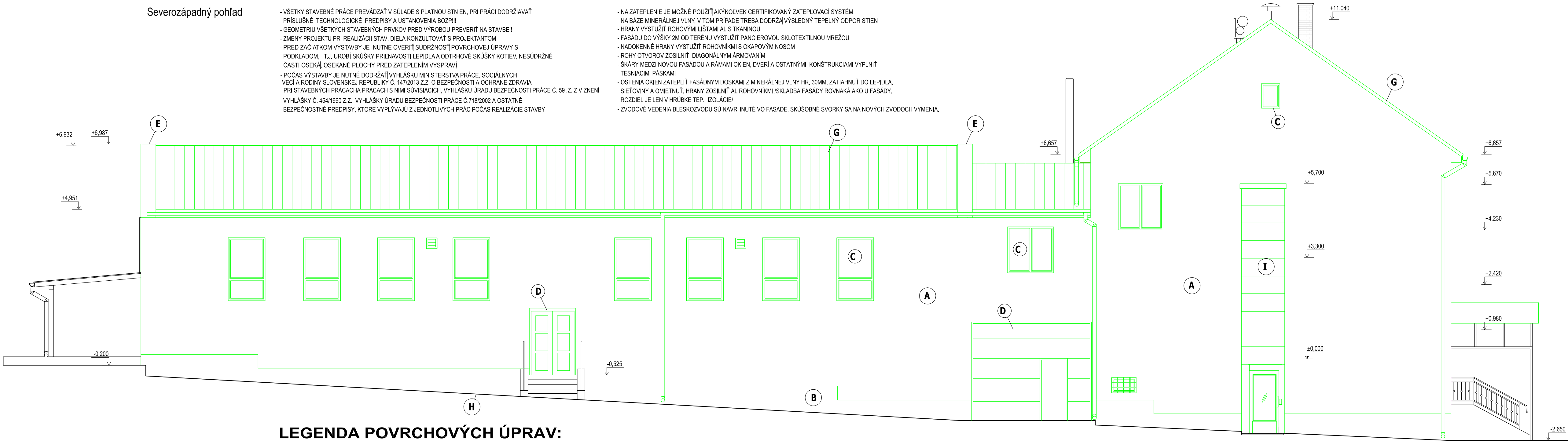


POZNÁMKY:

- VŠETKY STAVEBNÉ PRÁCE PREVÁDZAŤ V SÚLADE S PLATNOU STN EN, PRI PRÁCI DODRŽIAVAŤ PRÍSLUŠNÉ TECHNOLOGICKÉ PREDPISY A USTANOVENIA BOZP!!!
- GEOMETRIU VŠETKÝCH STAVEBNÝCH PRVKOV PRED VÝROBOU PREVERIŤ NA STAVBE!!
- ZMENY PROJEKTU PRI REALIZÁCIÍ STAV, DIELA KONZULTOVAŤ S PROJEKTANTOM
- PRED ZAČIATKOM VÝSTAVBY JE NUTNÉ OVERIŤ SÚDRŽNOSŤ PLOCHOVEJ ÚPRAVY S PODKLADOM, T.J. UROBIŤ SKÚŠKY PRIŤNOSTI LEPIDLA A ODTRHOVÉ SKÚŠKY KOTIEV, NESÚDRŽNÉ ČASŤI OSEKÁ, OSEKANÉ PLOCHY PRED ZATEPLENÍM VYSPRAVIŤ
- POČAS VÝSTAVBY JE NUTNÉ DODRŽAŤ VYHLÁŠKU MINISTERSTVA PRÁCE, SOCIÁLNYCH VEČÍ A RODINY SLOVENSKEJ REPUBLIKY Č. 147/2013 Z.Z. O BEZPEČNOSTI A OCHRANE ZDRAVIA PRI STAVEBNÝCH PRÁČACHA PRÁČACH S NIMI SÚVISIACICH, VYHLÁŠKU ÚRADU BEZPEČNOSTI PRÁCE Č. 59. Z. Z V ZNENÍ VYHLÁŠKY Č. 454/1990 Z.Z., VYHLÁŠKY ÚRADU BEZPEČNOSTI PRÁCE Č.718/2002 A OSTATNÉ BEZPEČNOSTNÉ PREDPISY, KTORÉ VYPLÝVAJÚ Z JEDNOTLIVÝCH PRÁČ POČAS REALIZÁCIE STAVBY


- NA ZATEPLENIE JE MOŽNÉ POUŽIŤ AKÝKOL'VEK CERTIFIKOVANÝ ZATEPLOVACÍ SYSTÉM NA BÁZE MINERÁLNEJ VLNÝ, V TOM PRÍPADE TREBA DODRŽAŤ VÝSLEDNÝ TEPELNÝ ODPOR STIEN
- HRANY VYSTUŽIŤ ROHOVÝMI LIŠŤAMI AL S TKANINOU
- FASÁDU DO VÝŠKY 2M OD TERÉNU VYSTUŽIŤ PANCIEROVOU SKLOTEXTILNOU MREŽOU
- NADOKENNÉ HRANY VYSTUŽIŤ ROHOVNÍKMI S OKAPOVÝM NOSOM
- ROHY OTVOROV ZOSILNIŤ DIAGONÁLNYM ÁRMOVANÍM
- ŠKÁRY MEDZI NOVOU FASÁDOU A RÁMAMI OKIEN, DVERÍ A OSTATNÝMI KONŠTRUKCIAMI VYPLNIŤ TESNIACIMI PÁSKAMI
- OŠTENIA OKIEN ZATEPLIŤ FASÁDNYM DOSKAMI Z MINERÁLNEJ VLNÝ HR. 30MM, ZATIAHNUŤ DO LEPIDLA, SIEŤOVINY A OMIETNUŤ, HRANY ZOSILNIŤ AL ROHOVNÍKMI /SKLADBA FASÁDY ROVNAKÁ AKO U FASÁDY, ROZDIEL JE LEN V HRúbKE TEPL. IZOLÁCIE/
- ZVODOVÉ VEDENIA BLESKOZVODU SÚ NAVRHNUTÉ VO FASÁDE, SKÚŠOBNÉ SVORKY SA NA NOVÝCH ZVODOCH VYMENIA.



LEGENDA POVRCHOVÝCH ÚPRAV:

- A** ZATEP. FASÁDA, AKRYLÁTOVÁ OMIETKA HRúbKA ZRNA 1,5MM FAREBNÝ ODTIEŇ: PODĽA VÝBERU INVESTORA
- B** SOKEL - ZATEP. FASÁDA, POVRCHOVÁ ÚPRAVA: MOZAIKOVÁ OMIETKA FAREBNÝ ODTIEŇ: PODĽA VÝBERU INVESTORA
- C** FASÁDNE OKNÁ A ZASKLENÉ STENY - PLASTOVÉ, FAREBNÝ ODTIEŇ: BIELA
- C1** JESTVUJÚCE FASÁDNE OKNÁ A ZASKLENÉ STENY FAREBNÝ ODTIEŇ: BIELA
- D** FASÁDNE DVERE - PLASTOVÉ, FAREBNÝ ODTIEŇ: BIELA
- D1** PŮVODNÉ FASÁDNE DVERE - PLASTOVÉ, FAREBNÝ ODTIEŇ: BIELA

- E** OPLECHOVANE Z POVLA KOVÉHO PLECHU, RESP. POZINKOVANÉHO PLECHU OPATRENÉ OCHRANNÝM NÁTEROM, FARBA: PODĽA VÝBERU INVESTORA
- F** KRYTINA ZO STREŠNEJ FÓLIE VRÁTANE PODKLADOVÉHO PÁSU A KLAMPIARSKÝCH DOPLNKOV
- G** KRYTINA Z TVAROVANÉHO PLECHU S LAKOPLASTOVOU ÚPRAVOU VRÁTANE OLEMOVANIA NA MURIVE
- H** OKAPOVÝ CHODNÍK: OHRANIČENIE ZÁHONOVÝ OBRUBNÍK+ZÁSYP TRIEDENÝM ŠTRKOM
- I** OPLÁŠTENIE ZVISLEJ PLOŠINY PRE IMOBILNÝCH ZO SENDVIČOVÝCH PANEL+PRESKLENIE

 - NOVÉ KONŠTRUKCIE

miesto stavby:	obec Kružlov , okr. Bardejov, parcela č. 380/7		
investor:	Obec Kružlov, Kružlov 141, 086 04 Kružlov		
projektant:	Ing. Miroslav Benka-Goč		
zodpovedný projektant:	Ing. Miroslav Benka-Goč		
názov stavby:	Zníženie energetickej náročnosti Obecného úradu Kružlov		
časť:	E.1.2 ASR-Nový stav		
názov výkresu:	Severozápadný pohľad		
formát:	4xA4	Č.sady:	
dátum:	3/2017		
stupeň:	PSP+RP		
mierka:	1:75	č.výkresu:	007