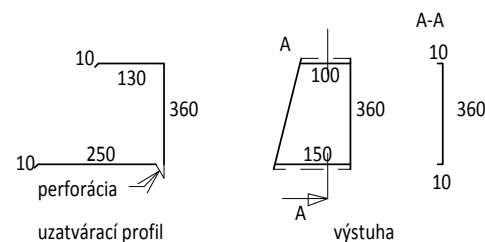


KLAMPIARSKÉ PRVKY

- | | |
|----|---|
| K1 | -dažďový žľab d=125mm z poplastovaného plechu a polkruhové čela,, RŠ=330mm, dĺžka celkom=101m
-žľabové háky pre dažďový žľab polkruhového prierezu, dĺžka= 750mm, počet=213ks |
| K2 | -dažďový zvod d=125mm z poplastovaného plechu, RŠ=475mm, celkom dĺžka= 3,8m
-horné koleno kruhového prierezu d=125mm z poplastovaného plechu, celkom 5ks (vyloženie sa riadi vyložením stavebnej konštrukcie)
-výtokové koleno kruhového prierezu d=125mm z poplastovaného plechu, celkom 3ks
-kruhovú dvojdielnu objímka |
| K3 | -okapnica z poplastovaného plechu, RŠ=350mm, celková dĺžka=101m |
| K4 | -štitové lemovanie strechy z poplastovaného plechu, RŠ=270, celková dĺžka=16,5m |
| K5 | -oplechovanie atiky z poplastovaného plechu:
- RŠ=510mm, celková dĺžka=6,32m
- RŠ=630mm, celková dĺžka=52,5m
- RŠ=750mm, celková dĺžka=10,5m
- RŠ=700mm, celková dĺžka=6,32m |
| K6 | -zvislé oplechovanie styku steny a strechy z poplastovaného plechu, RŠ=260mm, 30% na lokálne vyspravenie poškodenej strešnej krytiny, celk. dĺžka=78,6m
-pripájacia dilatačná lišta, RŠ=120mm, celková dĺžka=78,6m |
| K7 | -zadný diel oplechovania komína z poplastovaného plechu, RŠ=400mm, dĺžka celkom=1150mm
-bočný diel oplechovania komína z poplastovaného plechu, RŠ=330mm, celková dĺžka=750mm
-predný diel oplechovania komína z poplast. plechu, RŠ= 330mm, celková dĺžka=1150mm
-pripojovacia dilatačná lišta,RŠ=120mm, celková dĺžka=3050mm |
| K8 | - oplechovanie rímsy z poplastovaného plechu, RŠ=485mm, celk. dĺžka=16,2m
-pripájacia dilatačná lišta, RŠ=120mm, celková dĺžka=16,2m |
| K9 | -uzatvárací profil okapu z poplastovaného plechu, RŠ=760mm, dĺžka celkom=23,65m
-výstuha uzatváracieho profilu, RŠ=380mm, á=500mm,počet=48ks |

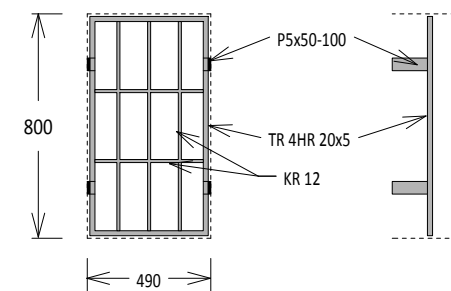


- K10** -exteriérový parapet z poplastovaného plechu, šírka=330-430mm,celkový počet:

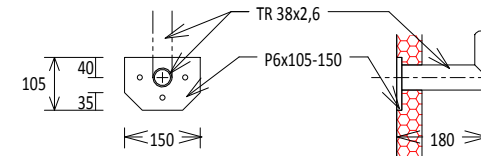
 - dĺžka 360mm-1ks
 - dĺžka 490mm-1ks
 - dĺžka 500mm-28ks
 - dĺžka 600mm-7ks
 - dĺžka 650mm-4ks
 - dĺžka 900mm-2ks
 - dĺžka 1000mm-8ks
 - dĺžka 1100mm-6ks
 - dĺžka 1150mm-2ks
 - dĺžka 1500mm-25ks
 - dĺžka 1700mm-2ks
 - dĺžka 1800mm-2ks

ZÁMOČNÍCKE VÝROBKY

- Z1 -oceňová mreža na otvor 490x800mm: rám z valcovaných profilov TR 4HR 20x5, zvislé a vodorovné priečky KR 10-5ks, kotevné plechy P5x50-100-4ks, kotviť kotvami do muriva, protikorózný náter 1x základný, 2x krycí, hmotnosť 8kg




- | | |
|----|---|
| Z2 | -oceľové zábradlie, v.1000mm, na zábradlí bude osadená schodisková plošina pre imobilných - súčasť dodávky schodiskovej plošiny |
| Z3 | -oceľové zábradlie atík terás, madlo TR 48,3x3,2mm, pozdĺžne prvky TR38, stĺpiky TR 48,3x2,6mm á1000mm, kotviace platne P6x105-150mm á1000mm, kotviť kotvami do muriva, protikorozný náter 1x základný, 2x krycí, hmotnosť zábradlia oboch terás=185kg, náterová plocha 8,1m2 |



POZNÁMKY:

- tento výkres nenahrádza dielenskú dokumentáciu, pred zadáním jednotlivých konštrukcií do výroby je potrebné overiť presné rozmery na stavbe
- všetky klampiarske prvky dodávať vrátane príponiek a kotviaceho materiálu
- klampiarske prvky realizovať v zmysle platnej normy (STN 73 3610)

Generálny projektant		Orientácia	
 <p>i2f s.r.o. opátovská cesta 10, SK-04001 košice, slovakia www.i2f.sk i2f@i2f.sk</p> <p>• idea • architecture • design • construction • form •</p>			
HIP:	Ing.Eva Lacková	Obec:	Ždaňa
Zodp.projektant:	Ing.Eva Lacková	Dátum:	03/2016
Vypracoval:	Ing.Martin Varga	Číslo zákazky:	031
Stupeň:	Projekt pre stavebné povolenie	Formát:	2x A4
Miesto stavby:	Obecný úrad Ždaňa, Jarmočná 118/4, 044 11 Ždaňa		Číslo paré:
Investor:	Obecný úrad Ždaňa		Autorizačné razítko:
Názov stavby:	Rekonštrukcia administratívnej budovy - Obecný úrad Ždaňa		
SO:	01 Obecný úrad		
Časť:	A- Stavebné riešenie		
Výkres:	KLAMPIARSKÉ PRVKY		Mierka: 1 : 150
Číslo výkresu:	2016 - 031 .2. D. 01. A. 10.	Stupeň DSP	SO 01
		Členenie dokumentácie D	Č.výkresu 10
		Revízia	