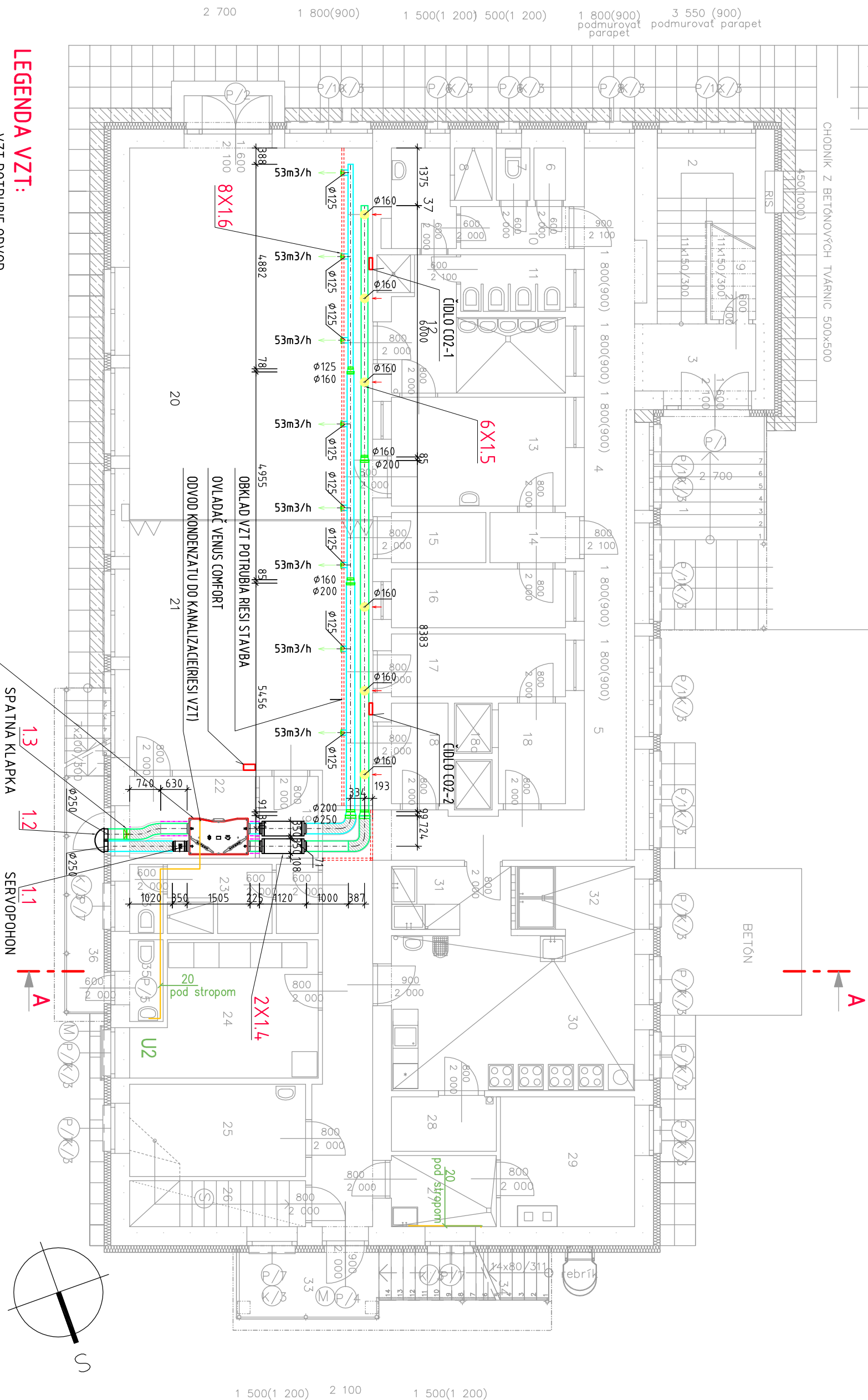


PŮDORYS 1.NP - navrhovaný stav



M.č.	NAZOV	PLŮCHA
1	vonkajšie schodisko	8,37
2	schodisko	9,87
3	vstup	4,62
4	chodba	10,56
5	chodba	28,66
6	upratovačka	0,90
7	WC	0,96
8	šatňa + sprcha	3,80
9	upratovačka	3,39
10	chodba	2,50
11	WC	3,40
12	umývareň	10,10
13	šatňa	10,80
14	vstup	2,15
15	predsieň izolácie	2,70
16	izolácia	6,65
17	příprava jedál	6,22
18	predsieň výťahov	7,85
18a	výťahy	2,16
19	sklad hračiek	2,70
20	herňa	51,04
21	spálňa	36,00
22	sklad lehátok	5,90
23	umývareň+WC+šatne	7,00
24	sklad potravín	13,00
25	kancelária	9,24
26	schodisko	5,70
27	hrubá príprava	4,25
28	denný sklad	3,25
29	sklad zel. a zemiakov	9,47
30	kuchňa	21,60
31	umývanie bieleno riadu	4,70
32	expedícia jedál	4,60
33	podesta	5,95
34	schodisko	5,27
35	WC	1,60
36	schodisko s podestou	7,77
37	šatňa + sprcha	3,51

LEGENDA VZT:

- VZT POTRUBIE ODVOD
- VZT POTRUBIE PRÍVOD
- HLUKOVO A TEPELNE IZOLOVANÁ OHYBNÁ HADICA
- VZT POZINKOVANÉ POTRUBIE TEPELNE IZOLOVANÉ
- TANIEROVÝ ODVODNÝ VENTIL
- TANIEROVÝ PRÍVODNÝ VENTIL

1.0 VZ1

HRV 50EC-Rekuperacijska jedinica s predohrevom

 $Q_v = 420 \pi^3/h, 180P =$

$P=220W + 2,5kW$ $230V/50Hz$
 $m=35,5kg$

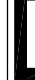
OVĽADANIE OD ČIDLÁ CO2

ZMENA		
5	3	1
POPIS		
DÁTUM		
VYPRACOVAL		

SKÁRÖŠ – Zníženie energetickej náročnosti

budovy Materskej školy v obci
PÔDORYS 1.NP – navrhovaný stav

VZDUCHOTECHNIKA

 <p>GRIF spol.s r.o. PROJEKT. INŽINIER. ČINNOSŤ KOŠICE, KRIVÁ ě.17, 040 01</p>	
DÁTUM: 03 / 2017	Č. VÝKR. 1
FORMAT: 2 x A4	
MIERKA: 1 : 100	

Táto dokumentácia je duševným majetkom autorov. Dokumentácia bola odovzdaná prijemcovi pre osobné použitie a bez písomného súhlasu autorov nesmie byť kopírovaná alebo poskytovaná tretím stranám. Akékoľvek porušenie bude predmetom žaloby.