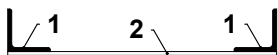
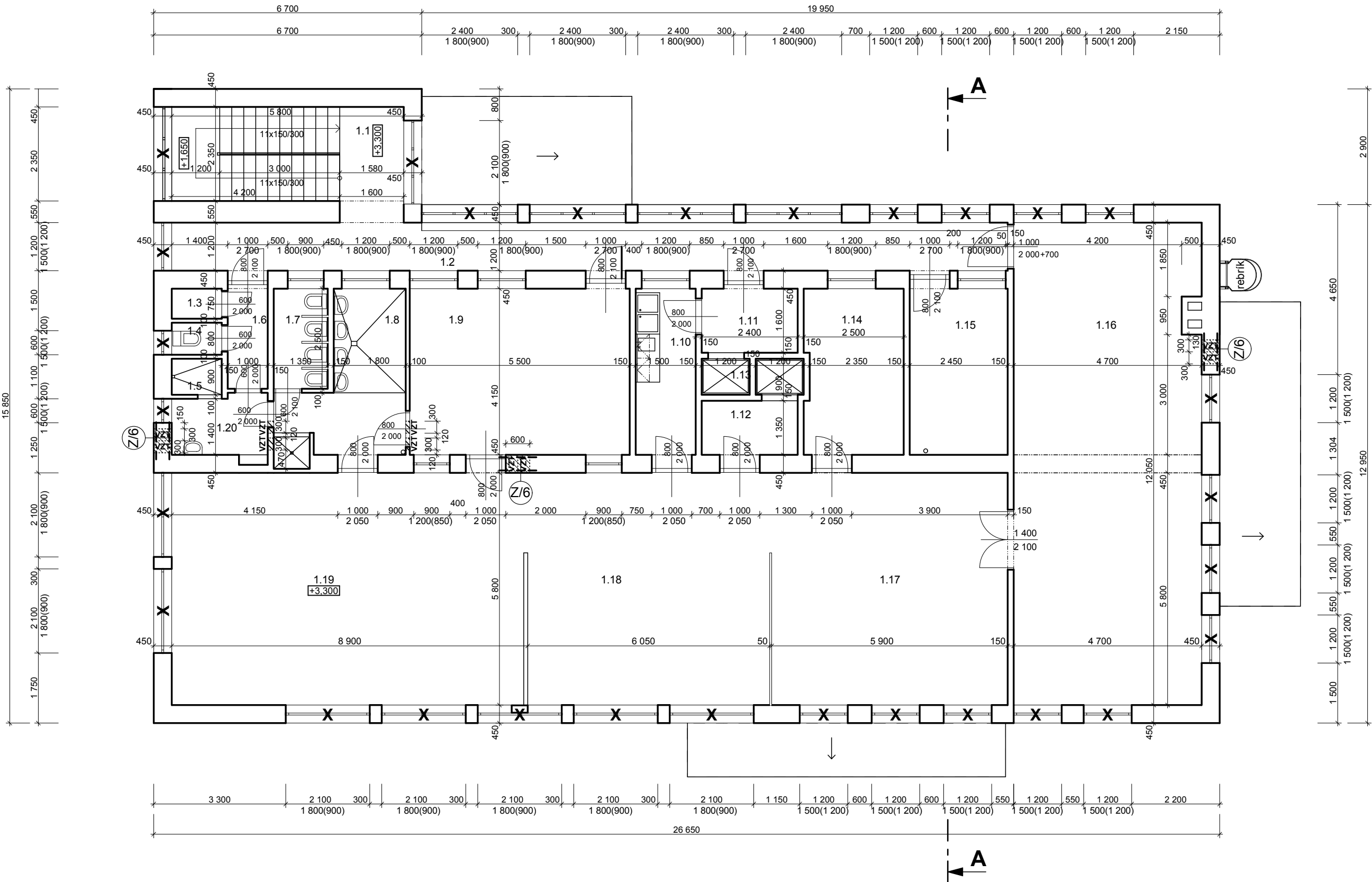


PÔDORYS 2.NP - jestvujúci stav, búracie práce

Výkaz zámočnických výrobkov:



○Z/6 OCEĽOVÝ PREKLAD - SPOLU 3 KS  
1 - L 60x60x8 - 950 mm; 3 x 2 = 6 KS  
2 - PO 50x5 - 450 mm; 3 x 2 = 6 KS  
7,09 kg/m - spolu 40,40 kg  
1,96 kg/m - spolu 5,29 kg  
spolu 45,69 kg



LEGENDA MIESTNOSTÍ

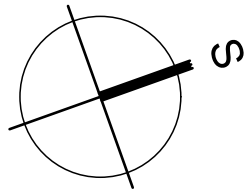
M.Č.	NÁZOV	PLOCHA	PODLAHA	STENY	STROPY
1.1	schodisko	13,92	PVC		
1.2	chodba	25,02	PVC	drev.obklad v=1,50 m	sádrová omietka
1.3	upratovačka	0,90	keramická dlažba	olejový náter v=1,50 m	sádrová omietka
1.4	WC	1,00	keramická dlažba	ker.obklad v=1,5m	sádrová omietka
1.5	sprcha	1,12	keramická dlažba	ker.obklad v=1,5m	sádrová omietka
1.6	chodba	2,50	keramická dlažba		sádrová omietka
1.7	WC	3,40	keramická dlažba	keram.obklad v=1,5m	sádrová omietka
1.8	umyváreň	10,10	keramická dlažba	keram.obklad v=1,5m	sádrová omietka
1.9	šatňa detí	22,85	PVC	drev.obklad v=1,50 m	sádrová omietka
1.10	výdaj stravy	5,35	PVC	keram.obklad v=1,2m	sádrová omietka
1.11	predsieň výtahov	3,84	PVC	olejový náter v=1,50 m	sádrová omietka
1.12	predsieň výtahov	3,24	PVC	olejový náter v=1,50 m	sádrová omietka
1.13	výtahy	2,16			sádrová omietka
1.14	sklad pomôcok	10,55	PVC		sádrová omietka
1.15	kancelária riaditeľky	10,18	PVC	keram.obklad v=1,5m	sádrová omietka
1.16	telocvičňa	56,19	drevené vlysy	drev.obklad v=2,00 m	sádrová omietka
1.17	spanie	34,22	drevená plávajúca		sádrová omietka
1.18	jedáleň	29,58	drevená plávajúca		sádrová omietka
1.19	herňa	56,84	drevená plávajúca		sádrová omietka
1.20	šatňa	3,51	keramická dlažba	keram.obklad v=1,5m	sádrová omietka

LEGENDA:

- JESTVUJÚCE TEHLOVÉ MURIVO
- X DEMONTÁŽ PLASTOVÝCH OKIEN S IZOLAČNÝM DVOJSKLOM
- ▨ VYBÚRANIE OTVORU □ 300 mm PRE VZT (VÝŠKA OD PODLAHY VIĎ VZT)

POZNÁMKA:

PRED REALIZÁCIOU ZATEPLENIA FASÁDY JE POTREBNÉ:  
- DEMONTOVAŤ VŠETKY VONKAJŠIE A VNÚTORNÉ PARAPETY PLASTOVÝCH OKIEN  
- DEMONTOVAŤ PLASTOVÉ OKNÁ S IZOLAČNÝM DVOJSKLOM  
- DEMONTOVAŤ VEDENIE BLESKOZVODOV  
- DEMONTOVAŤ VŠETKY KLAMPIARSKÉ VÝROBKÝ A KONŠTRUKCIE  
BRÁNIACE ZATEPLOVACÍM PRÁCAM (PO ZATEPLENÍ ICH OPĀTOVNÉ OSADENIE)  
- REBRIK ODPĀLIŤ - PO ÚPRAVE, OČISTENÍ A NATRETÍ SA SPĀTNE OSADI  
PRED BUDÚCE ZATEPLENIE FASÁDY  
- VŠETKY STAVEBNÉ ÚPRAVY KOORDINOVAŤ PODĽA VÝKRESOV  
JEDNOTLIVÝCH PROFESIÍ  
- PRI SANACNÝCH A DEMOLAČNÝCH PRÁČACH JE POTREBNÉ DODRŽAŤ  
VŠETKY BEZPEČNOSTNÉ OPATRENIA V ZMYSLE PLATNEJ STN.



*Handwritten signature*

ZMENA	1	POPIS	DÁTUM	VYPRACOVAL	Táto dokumentácia je duševným majetkom autorov.Dokumentácia bola odovzdaná príjemcovi pre osobné použitie a bez písomného súhlasu autorov nesmie byť kopírovaná alebo poskytovaná tretím stranám.Akékoľvek porušenie bude predmetom žaloby.
	2				
	3				
ZODP. PROJEKTANT:		Ing.Milan Zvara	MIESTO:	Skároš	<div></div> <div>GRIFF spol.s r.o. PROJEKT. INŽINIER. ČINNOSŤ KOŠICE, KRIVÁ č.17, 040 01</div>
VYPRACOVAL:		Ing. M. Šinaľová	OKRES:	Košice - okolie	
INVESTOR:		obec Skároš	ZÁK.ČÍSLO:	1020 - 03/17	
<div><div><div>SKÁROŠ - Zníženie energetickej náročnosti budovy Materskej školy v obci</div><div>PÔDORYS 2.NP - jestvujúci stav, búracie práce</div></div><div><div><div>DÁTUM:</div><div>03 / 2017</div></div><div><div>FORMÁT:</div><div>3 x A4</div></div><div><div>MIERKA:</div><div>1 : 100</div></div></div><div><div>Č.VÝKR.</div><div>5</div></div></div>					