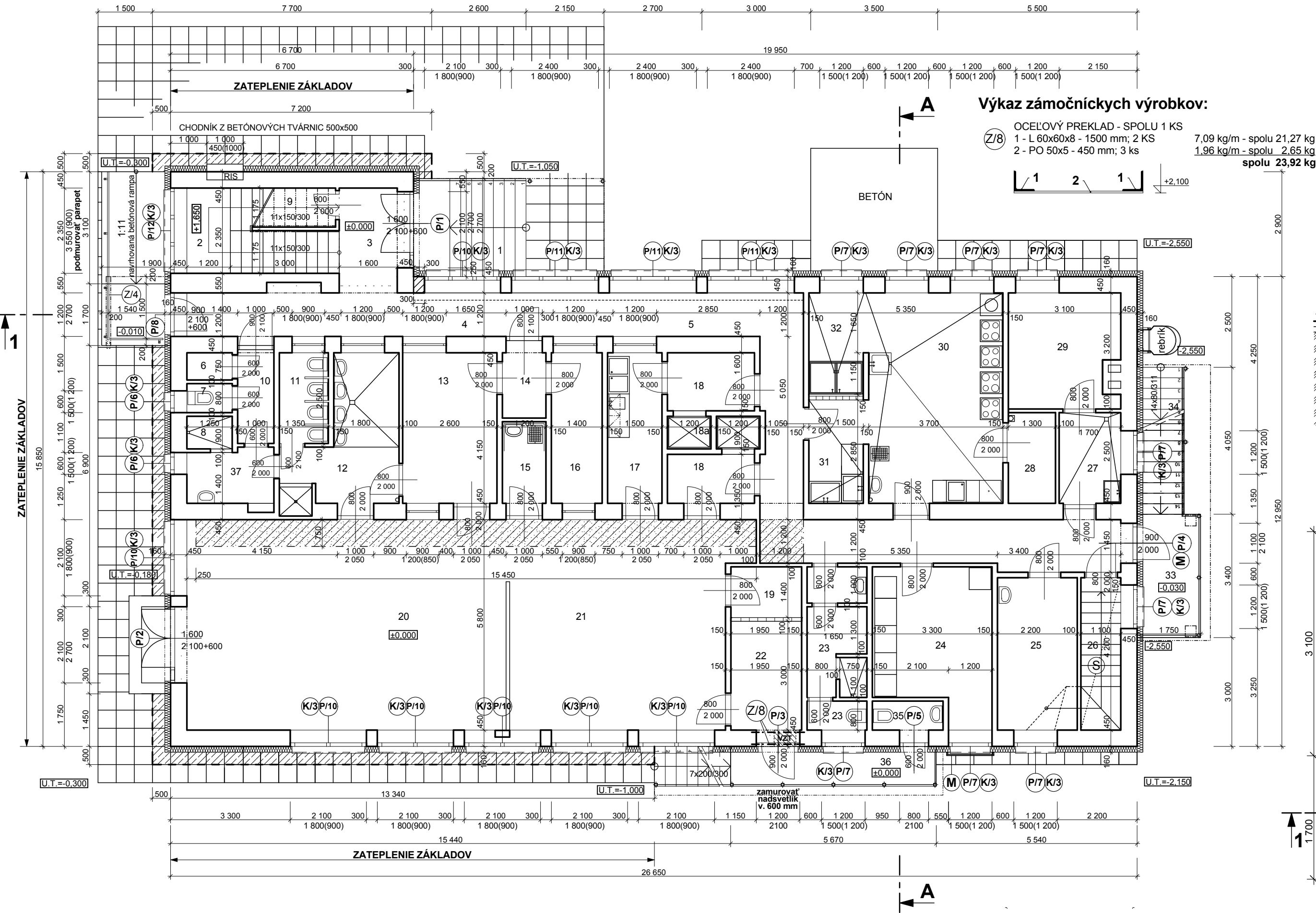
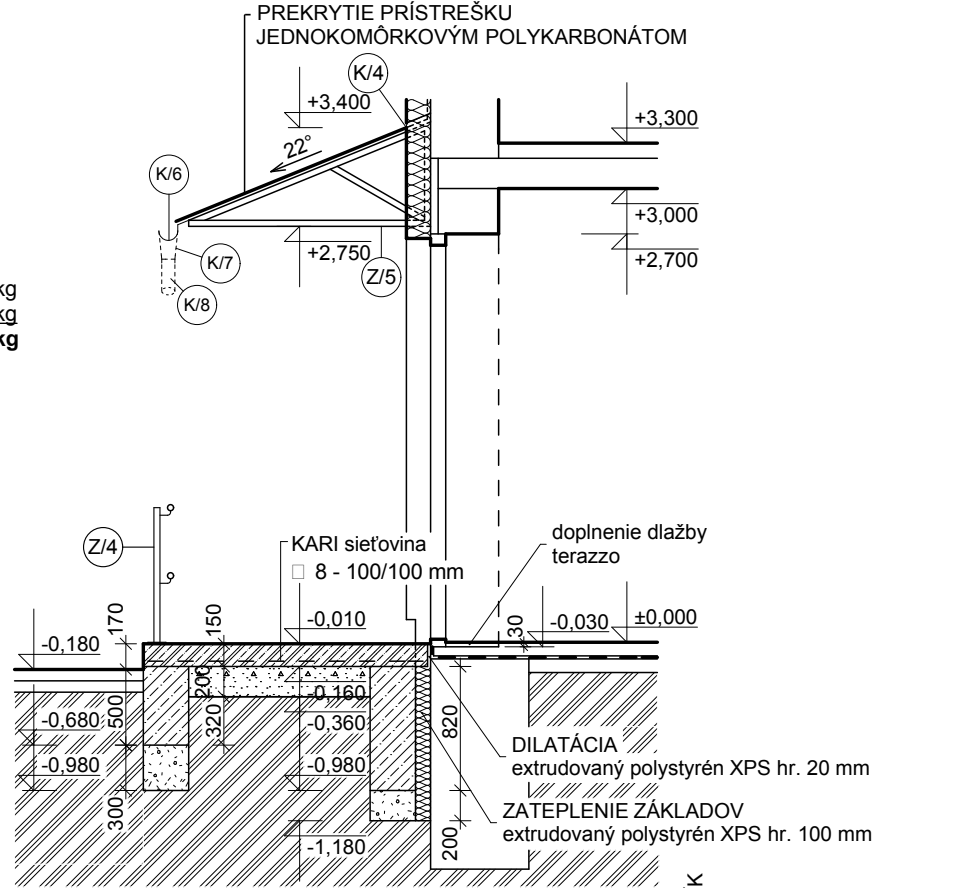


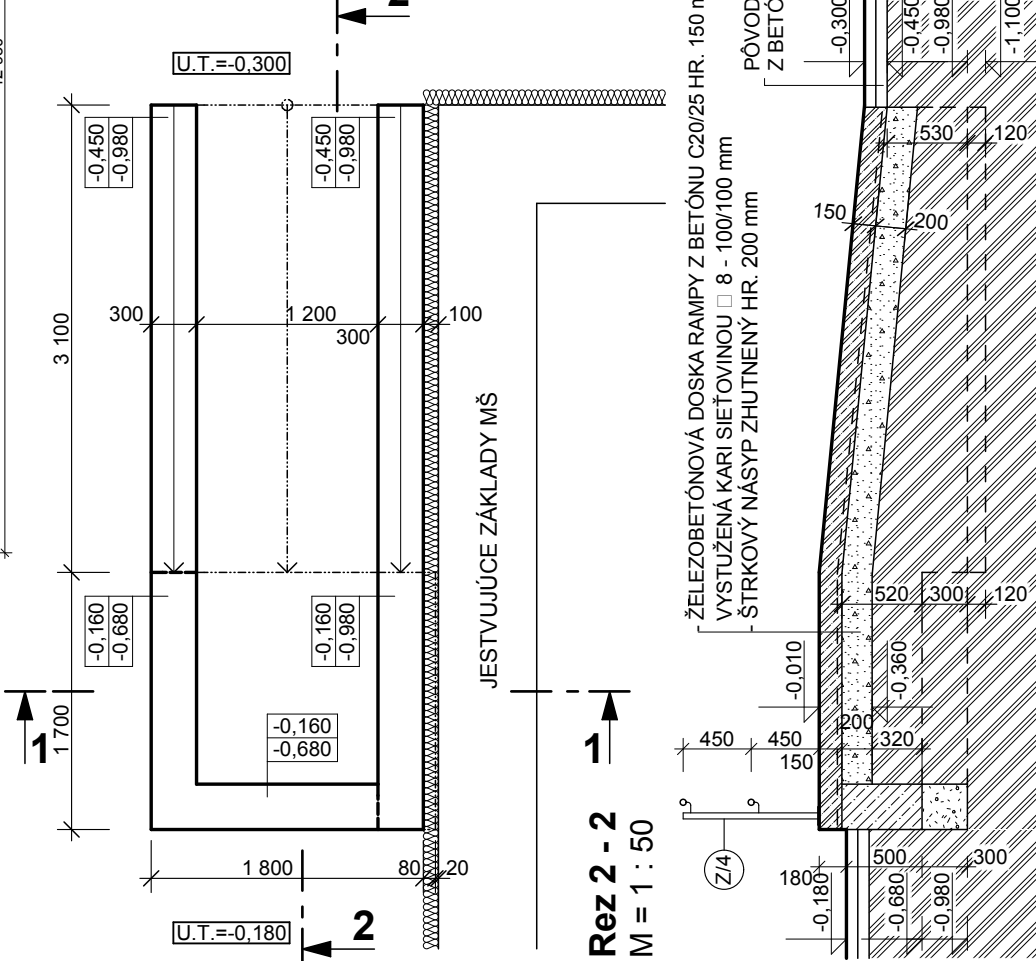
PÔDORYS 1.NP - navrhovaný stav



Rez 1 - 1
M = 1 : 50



Základy v mieste rampy
M = 1 : 50



LEGENDA MIESTNOSTÍ

M.Č.	NÁZOV	PLOCHA	PODLAHA	STENY	STROPY
1	vonkajšie schodisko	8,37	cementový poter		
2	schodisko	zarátané do 2.NP	zlinolit		sádrová omietka
3	vstup	4,62	terazzo	keram. obklad - 2,80 m	sádrová omietka
4	chodba	10,56	terazzo	drev.obklad - 1,30 m	sádrová omietka
5	chodba	28,66	terazzo		sádrová omietka
6	upratovačka	0,90	keramická dlažba	náter v=1,5m	sádrová omietka
7	WC	0,96	keramická dlažba	keram.obklad v=1,5m	sádrová omietka
8	sprcha	1,12	keramická dlažba	keram.obklad v=1,5m	sádrová omietka
9	upratovačka	3,39	keram.dlažba		sádrová omietka
10	chodba	2,50	terazzo		sádrová omietka
11	WC	3,40	keramická dlažba	keram.obklad v=1,5m	sádrová omietka
12	umývárň	10,10	keramická dlažba	keram.obklad v=1,5m	sádrová omietka
13	šatňa	10,80	PVC		sádrová omietka
14	vstup	2,15	PVC		sádrová omietka
15	predsieň izolačky	2,70	PVC	keram.obklad v=1,5m	sádrová omietka
16	izolačka	6,65	PVC		sádrová omietka
17	príprava jedál	6,22	PVC	keram.obklad v=1,5m	sádrová omietka
18	predsieň výtahov	7,85	PVC	olej. náter v=1,5m	sádrová omietka
18a	výtahy	2,16	cementový poter		sádrová omietka

LEGENDA:

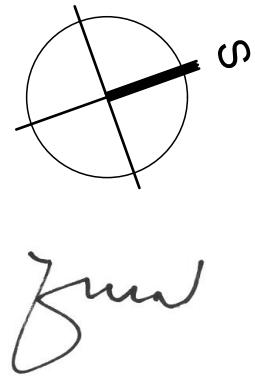
- JESTVUJÚCE TEHLÉ MURIVO
- ZATEPLENIE OBJEKTU KONTAKTNÝM TEPELNOIZOLAČNÝM SYSTÉMOM S VONKAJŠOU TENKOVRSTVOU OMIETKOU, TEPELNÁ IZOLÁCIA:
- FASÁDA - MINERÁLNA VLNA HR. 160 mm
 - OSTENIE OTVOROV - MINERÁLNA VLNA HR. 30 mm
 - NADPRAŽIE OTVOROV - MINERÁLNA VLNA HR. 50 mm
 - SOKEL - EXTRUDOVANÝ POLYSTYRÉN XPS HR. 100 mm (max. 450 mm NAD TERÉNOM)
 - ZÁKLADY - EXTRUDOVANÝ POLYSTYRÉN XPS HR. 100 mm (OD TERÉNU DO HLBKÝ 1,0 m)
- PO ZATEPLENÍ ZÁKLADOV DOPLNIŤ OKAPOVÝ CHODNÍK PŮVODNÝMI BETÓNOVÝMI DLAŽBOVNÝMI KOCKAMI 500/500/100, DLAŽBU ZREZAŤ NA ŠÍRKU 400 mm
- betónová dlažba hr. 100 mm
 - sklada dlaždenej plochy (14,0 m²):
 - drevéné kamenivo fr.4-8 mm hr. 30 mm
 - drevéné kamenivo fr. 8-16 mm hr. 150 mm
 - spátný zášyp hr. 720 mm
- DOMUROVKY Z PÔROBETÓNOVÝCH TVÁRNÍC
- SADROKARTÓNOVÝ OBKLAD POTRUBIA VZT


- VYBÚRANIE OTVORU 2x 300 mm PRE VZT (OS VO VÝŠKE + 2,550 m)
- OCIELOVÉ MREŽE OKIEN A DVERÍ - PŮVODNÉ UPRAVENÉ (NADVARENÉ) - OČISTIŤ A NATRIET 1 x ZÁKLADNÝM + 2 x SYNTETICKÝM NÁTEROM
- KONTAKTNÉ ZATEPLENIE STROPY LAMELAMI Z MINERÁLNYCH VLÁKIEN S POVRCHOVOU ÚPRAVOU A ZREZANÝMI HRANAMI - TRIEDA REAKCIE NA OHEŇ A1 (schodisko - m.č. 26)

M.Č.	NÁZOV	PLOCHA	PODLAHA	STENY	STROPY
19	sklad hraček	2,70	PVC		sádrová omietka
20	herňa	51,04	drevená plávajúca		sádrová omietka
21	spálňa	36,00	drevená plávajúca		sádrová omietka
22	sklad lehátok	5,90	keramická dlažba		sádrová omietka
23	umývárň+WC+šatne	7,00	keramická dlažba	keram.obklad v=1,5m	sádrová omietka
24	sklad potravín	13,00	keramická dlažba		sádrová omietka
25	kancelária	9,24	PVC		sádrová omietka
26	schodisko	5,76	keramická dlažba	sokel - 0,10 m	sádrová omietka
27	hrubá príprava	4,25	keramická dlažba	keram.obklad v=1,5m	sádrová omietka
28	denný sklad	3,25	keramická dlažba		sádrová omietka
29	sklad zel. a zemiakov	9,47	keramická dlažba		sádrová omietka
30	kuchyňa	21,60	keramická dlažba	ker.obklad v=1,5 a 1,2m	sádrová omietka
31	umývanie bieleho riadu	4,70	PVC	keram.obklad v=1,5m	sádrová omietka
32	expedícia jedál	4,60	keram.dlažba	keram.obklad v=1,2m	sádrová omietka
33	podesta	5,95	cem. poter		sádrová omietka
34	schodisko	5,27	cem. poter		sádrová omietka
35	WC	1,60	keramická dlažba	keram.obklad v=1,5m	sádrová omietka
36	schodisko s podestou	7,77	cem. poter		sádrová omietka
37	šatňa	3,51	keramická dlažba	keram.obklad v=1,5m	sádrová omietka

POZNÁMKA:

- V MIESTE ODSTRÁNENÉHO KABRINCOVÉHO OBKLADU SOKLA POVRCH ZROVNAŤ NA ÚROVŇ JESTVUJÚCEJ BRIZOLITOVEJ OMIETKY LEPIDLOM SO SKLOTEXILNOU MREŽKOU ... SPOLU 30,0 m²
- OSTENIE A NADPRAŽIE PO OSADENÍ NOVÝCH PLASTOVÝCH OKIEN A DVERÍ Z VNÚTORNEJ STRANY VYSPRAVIŤ A PREVIESŤ VNÚTORNÚ MAĽBU
- OSADIŤ PŮVODNÝ REBRÍK (NADVARÍŤ UCHYTENIE REBRÍKA)
- NAVRHOVANÉ VÝPLNE OTVOROV OSADIŤ NA VONKAJŠIU HRANU MURIVA
- OCELOVÉ KONŠTRUKCIE PRÍSTREŠKOV PO OČISTENÍ NATRIET 1 x ZÁKLADNÝM A 2 x SYNTETICKÝM NÁTEROM
- ZABEZPEČIŤ VZDUCHOTESNOSŤ PRIERAZOV CEZ OBVODOVÉ STENY
- VŠETKY STAVEBNÉ ÚPRAVY KOORDINOVAŤ PODĽA VÝKRESOV JEDNOTLIVÝCH PROFESIÍ



1												Táto dokumentácia je duševným majetkom autorov.Dokumentácia bola odovzdaná prijemcovi pre osobné použitie a bez písomného súhlasu autorov nesmie byť kopirovaná alebo poskytovaná tretím stranám.Akékoľvek porušenie bude predmetom žaloby.				
2																
3		POPS				DÁTUM				VYPRACOVAL						
ZODP. PROJEKTANT:				Ing.Milan Zvara				MIESTO:		Skároš					GRIFF spol.s r.o. PROJEKT. INŽINIER. ČINNOSŤ KOŠICE, KRIVÁ č.17, 040 01	
VYPRACOVAL:				Ing. M. Šinařová				OKRES:		Košice - okolie						
INVESTOR:				obec Skároš				ZÁK.ČÍSLO:		1020 - 03/17						
SKÁROŠ - Zníženie energetickej náročnosti budovy Materskej školy v obci												DÁTUM:		03 / 2017		Č.VÝKR. 10
PÔDORYS 1.NP - navrhovaný stav												FORMÁT:		4 x A4		
												MIERKA:		1 : 100		