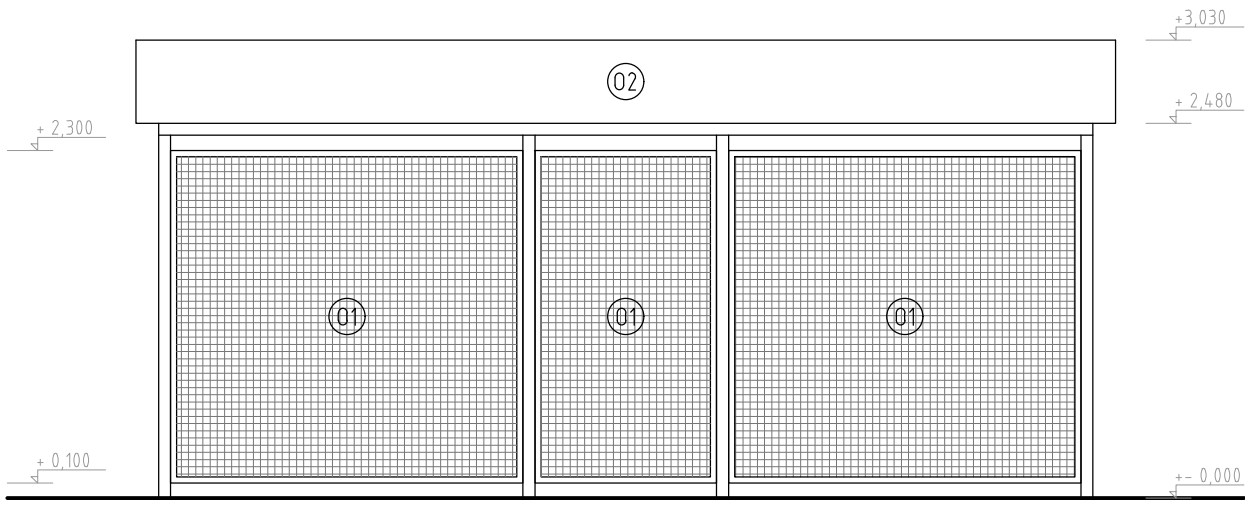
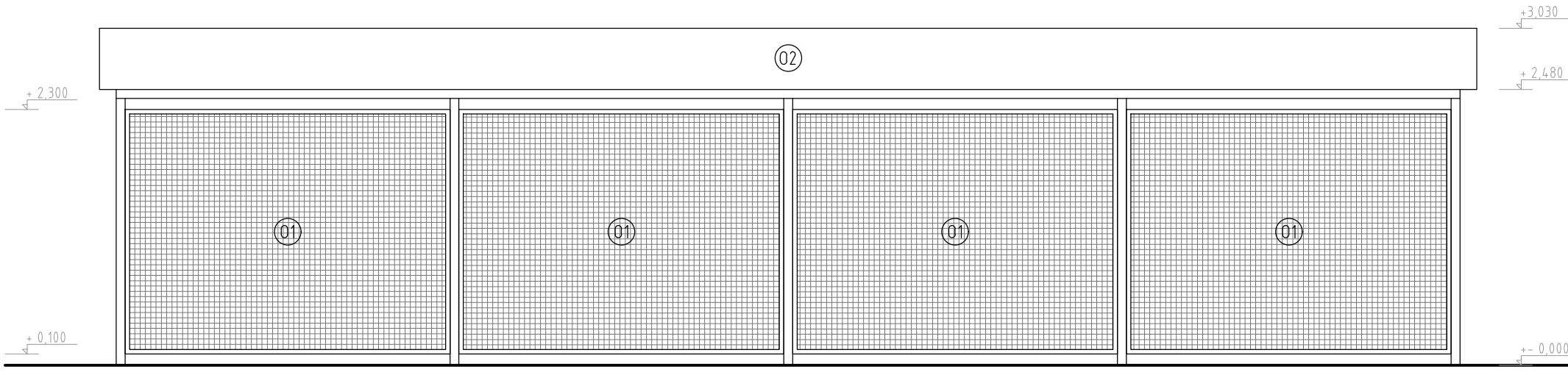


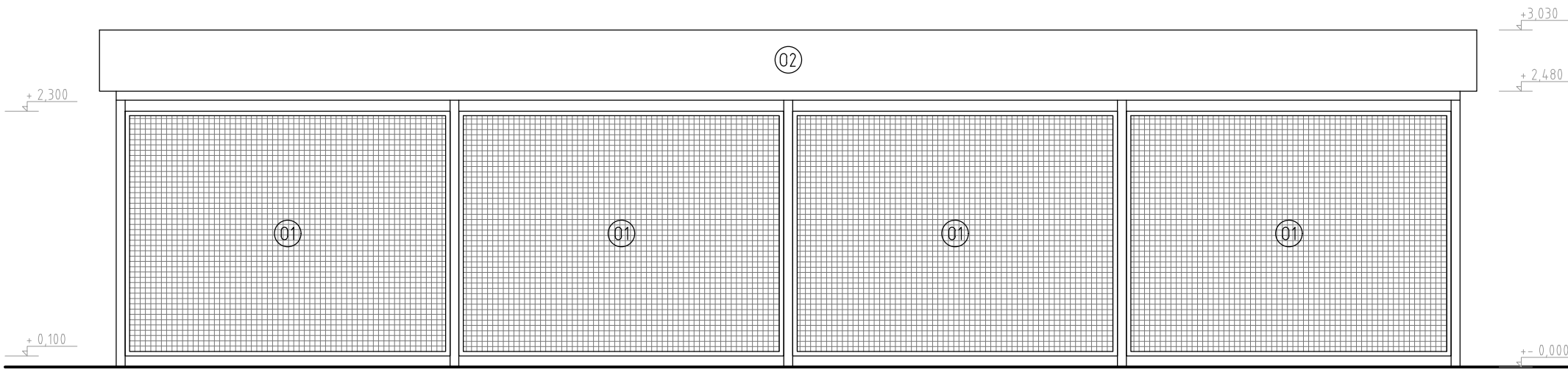
ZÁPADNÝ POHĽAD



VÝCHODNÝ POHĽAD



SEVERNÝ POHĽAD




JUŽNÝ POHĽAD

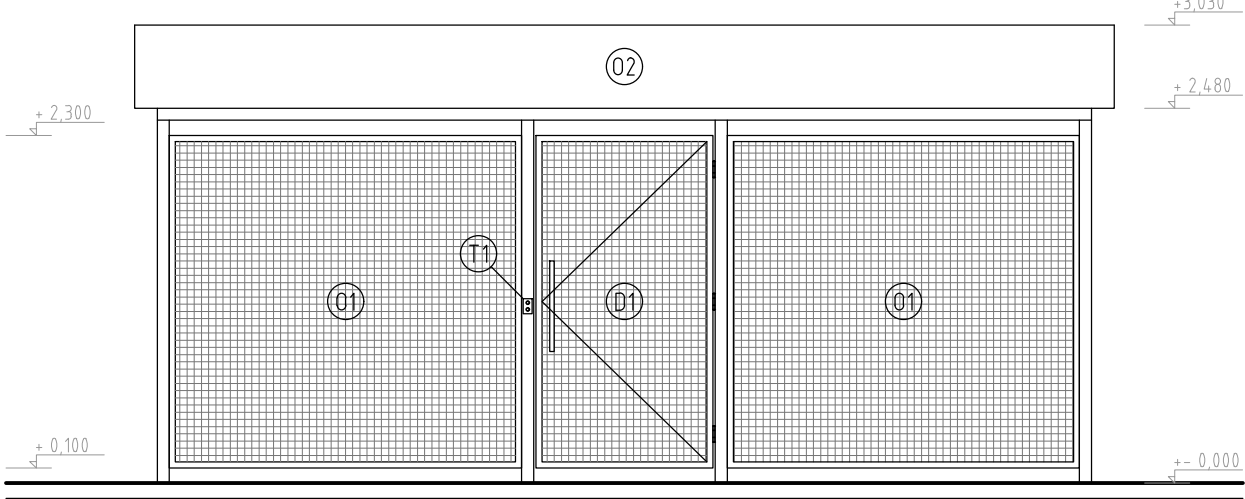
LEGENDA

- 01 VÝPLŇ OBVODOVÝCH RÁMOV - PLETIVO
- 02 OBVODOVÝ PLÁŠŤ - PLECH S FAREBNOU ÚPRAVOU
- 01 DVERE OCELOVÉ, S FAREBNOU ÚPRAVOU A PLNOU VÝPLŇOU (PLECH), S MAGNETICKÝM ZÁMKOM
- T1 AUTORIZAČNÝ PANEL PRE MAGNETICKÝ ZÁMK

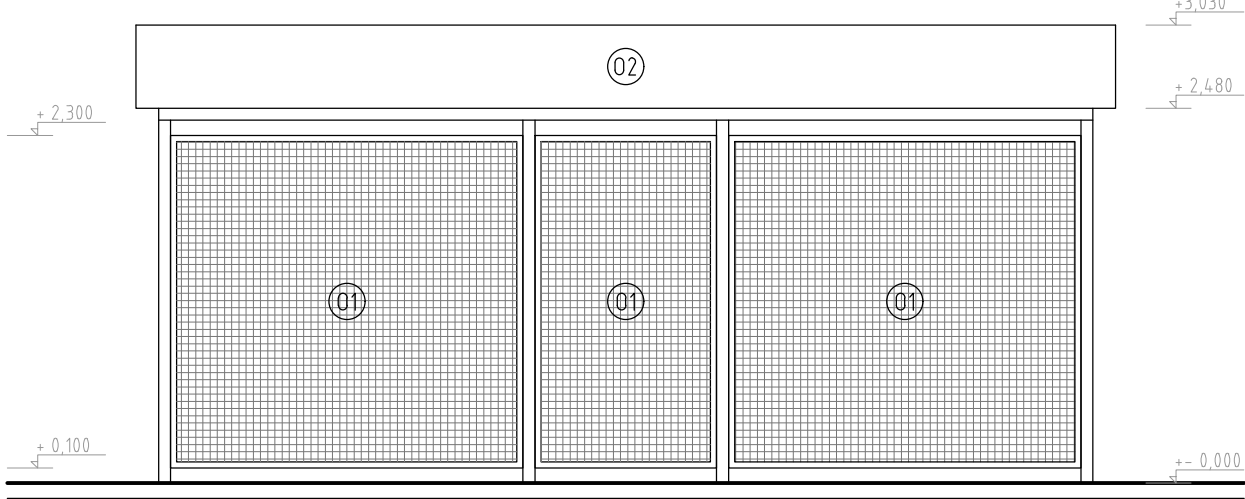
POZNÁMKY

- ŠPECIFIKÁCIE MATERIÁLOV POUŽITÝCH NA OBVODOVÝ PLÁŠŤ SÚ CHARAKTERISTIKY PROJEKTANTA, KTORÉ NIE SÚ ZÁVAZNÉ A JE MOŽNÉ ICH PODĽA POŽIADAVIEK INVESTORA ZMENIŤ.
- OBDOVOVÝ PLÁŠŤ PRÍSTREŠKU MÔŽE BYŤ CELOPLOŠNE NEPRIEHLADNÝ.
- PRI PLNEJ VÝPLNI VEDĽA VSTUPU DO PRÍSTREŠKU JE MOŽNÉ UMIESTNIŤ INFORMAČNÚ TABULU S PREVÁDZKOVÝMI POKYNNI, CYKLISTICKOU MAPOU A POD.
- ODPORUČANÁ FAREBNÉ SPRACOVANIE PRÍSTREŠKU:
 - NOSNÉ KONŠTRUKCIE STÍPOV A VÁŽNÍKOV, PLECHOVÝ OBKLAD A VÝPLNE - ČIERNA FARBA
 - NOSNÉ KONŠTRUKCIE OBVODOVÝCH RÁMOV - ORANDŽOVÁ FARBA

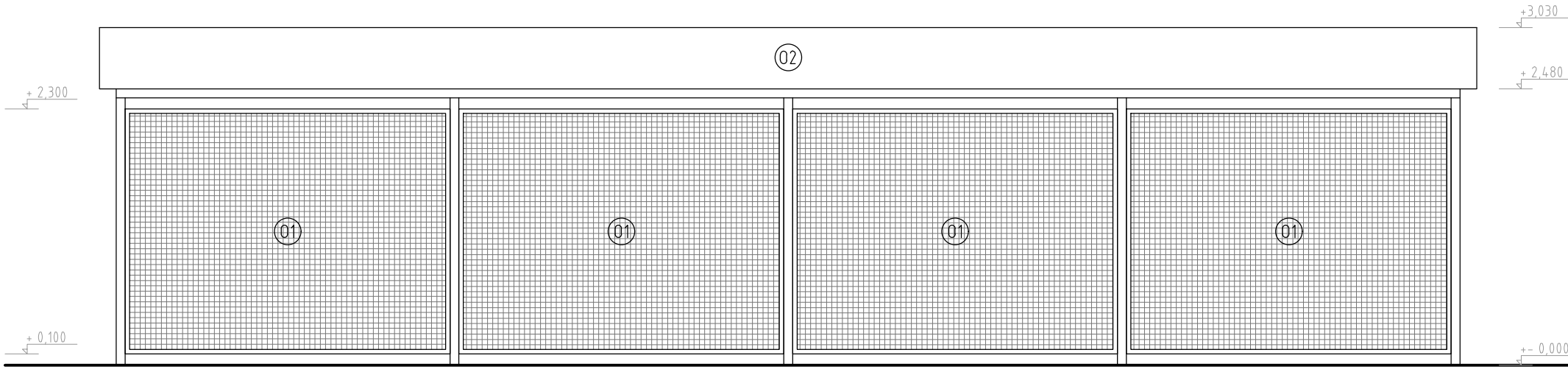
ZHOTOVITEĽ PD: CYKLOPROJEKT S.R.O. LAURINSKÁ 18, 811 01 BRATISLAVA - STARÉ MESTO				 KOMPLEXNÉ RIŠENIE CYKLISTICKEJ DOPRAVY	
OBJEDNÁVATEĽ	MESTO VRÁBLE, HLAVNÁ 1221, 952 01 VRÁBLE	DÁTUM	10/2017		
HLAVNÝ PROJEKTANT	ING. BORIS AREŠTA	ČÍSLO ZÁKAZKY	20/2017		
ZOD. PROJEKTANT	ING. ARCH. ANDREJ JÁCHIM	PROFESIA	ARCHITEKTÚRA		
VYPRACOVAL	ING. ARCH. ANDREJ JÁCHIM	STUPEŇ PD	DSP-RS		
ZÁKAZKA: CYKLISTICKÝ CHODNÍK NITRA - VRÁBLE, IV. ETAPA - 1. ČASŤ		STAVEBNÝ OBJEKT	SO 06.2		
		MIERKA	1: 50		
		POČET A4	3x1 A4		
PREDMET VÝKRESU: POHLÁDY		PRÍLOHA Č. G-7	ČÍSLO PARÉ		



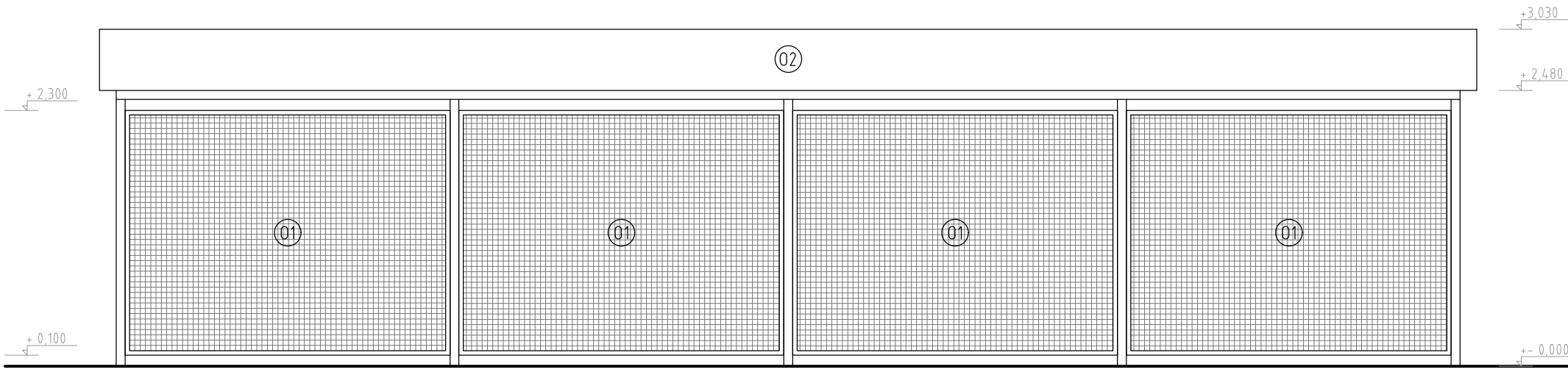
ZÁPADNÝ POHĽAD



VÝCHODNÝ POHĽAD



SEVERNÝ POHĽAD




JUŽNÝ POHĽAD

LEGENDA

- 01 VÝPLŇ OBVODOVÝCH RÁMOV - PLETIVO
- 02 OBVODOVÝ PLÁŠŤ - PLECH S FAREBNOU ÚPRAVOU
- 01 DVERE OCELOVÉ, S FAREBNOU ÚPRAVOU A PLNOU VÝPLŇOU (PLECH), S MAGNETICKÝM ZÁMKOM
- T1 AUTORIZAČNÝ PANEL PRE MAGNETICKÝ ZÁMK

POZNÁMKY

- ŠPECIFIKÁCIE MATERIÁLOV POUŽITÝCH NA OBVODOVÝ PLÁŠŤ SÚ CHARAKTERISTIKY PROJEKTANTA, KTORÉ NIE SÚ ZÁVAZNÉ A JE MOŽNÉ ICH PODĽA POŽIADAVIEK INVESTORA ZMENIŤ.
- OBDOVOVÝ PLÁŠŤ PRÍSTREŠKU MÔŽE BYŤ CELOPLOŠNE NEPRIEHLADNÝ.
- PRI PLNEJ VÝPLNI VEDĽA VSTUPU DO PRÍSTREŠKU JE MOŽNÉ UMIESTNIŤ INFORMAČNÚ TABULU S PREVÁDZKOVÝMI POKYNNI, CYKLISTICKOU MAPOU A POD.
- ODPORUČANÁ FAREBNÉ SPRACOVANIE PRÍSTREŠKU:
 - NOSNÉ KONŠTRUKCIE STÍPOV A VÁŽNÍKOV, PLECHOVÝ OBKLAD A VÝPLNE - ČIERNA FARBA
 - NOSNÉ KONŠTRUKCIE OBVODOVÝCH RÁMOV - ORANDŽOVÁ FARBA

ZHOTOVITEĽ PD: CYKLOPROJEKT S.R.O. LAURINSKÁ 18, 811 01 BRATISLAVA - STARÉ MESTO				 KOMPLEXNÉ RIŠENIE CYKLISTICKEJ DOPRAVY	
OBJEDNÁVATEĽ	MESTO VRÁBLE, HLAVNÁ 1221, 952 01 VRÁBLE	DÁTUM	10/2017		
HLAVNÝ PROJEKTANT	ING. BORIS AREŠTA	ČÍSLO ZÁKAZKY	20/2017		
ZOD. PROJEKTANT	ING. ARCH. ANDREJ JÁCHIM	PROFESIA	ARCHITEKTÚRA		
VYPRACOVAL	ING. ARCH. ANDREJ JÁCHIM	STUPEŇ PD	DSP-RS		
ZÁKAZKA: CYKLISTICKÝ CHODNÍK NITRA - VRÁBLE, IV. ETAPA - 1. ČASŤ		STAVEBNÝ OBJEKT	SO 06.2		
		MIERKA	1: 50		
		POČET A4	3x1 A4		
PREDMET VÝKRESU: POHLÁDY		PRÍLOHA Č. G-7	ČÍSLO PARÉ		