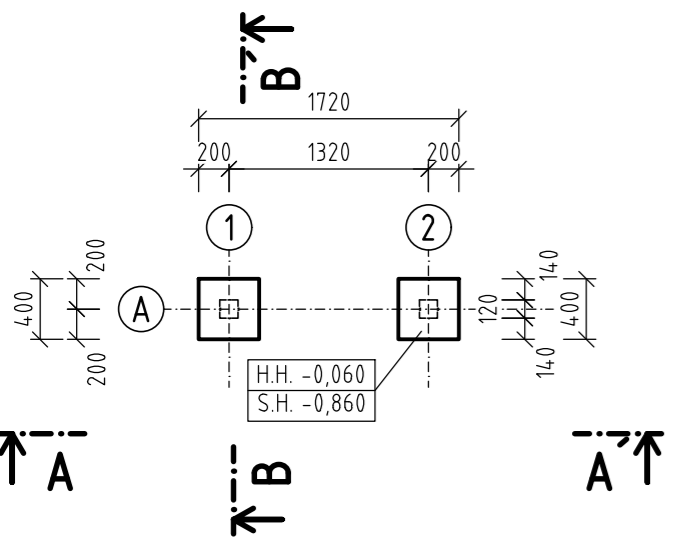


STOJAN NA MAPU SO STRIEŠKOU

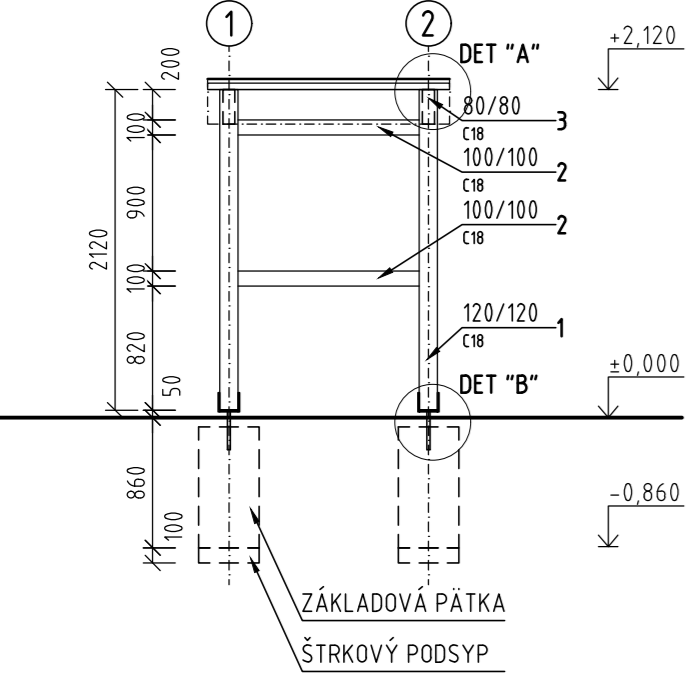
PÔDORYS ZÁKLADOV

M 1:50



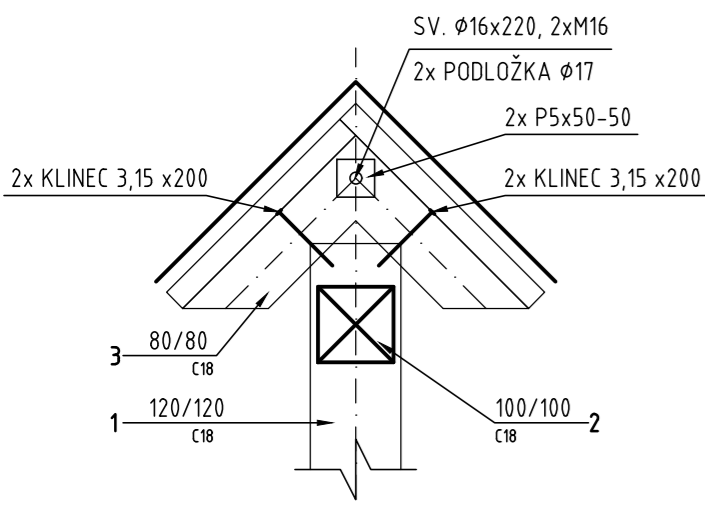
POZDĽŽNY REZ A-A

M 1:50



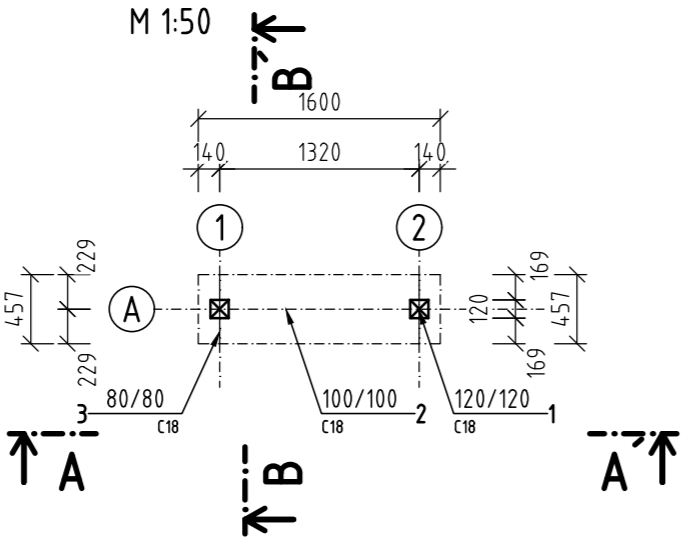
DETAIL "A"

M 1:10



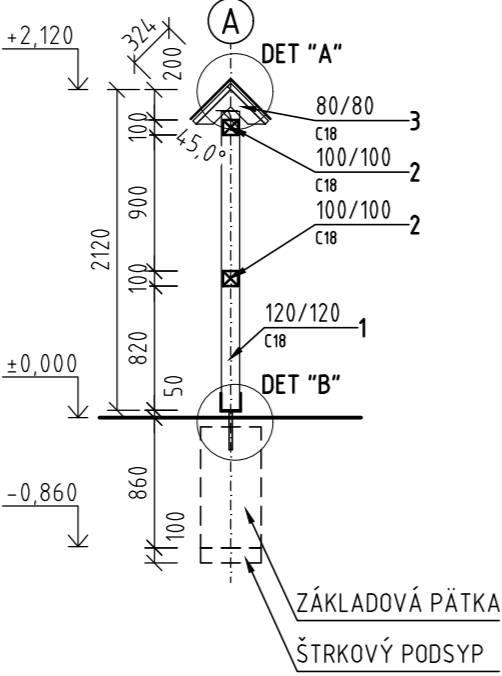
PÔDORYS STRECHY

M 1:50



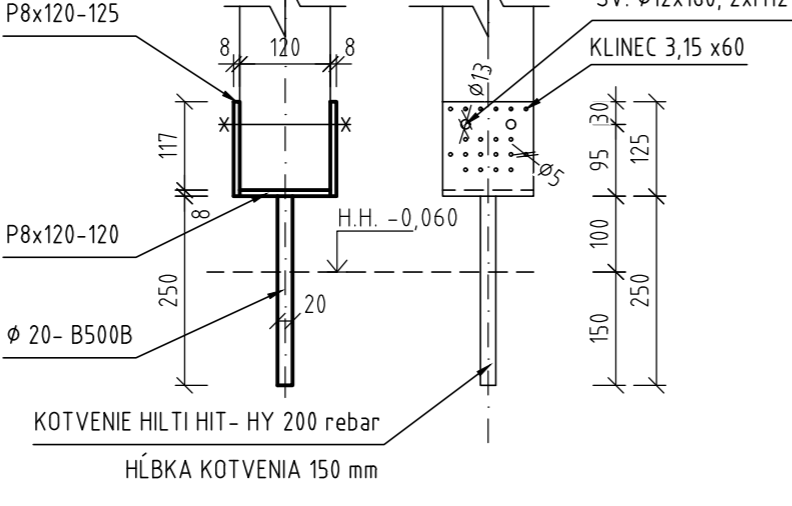
PRIEČNY REZ B-B

M 1:50



DETAIL "B"

M 1:10



VÝKAZ MATERIÁLU

Označenie	Popis	Šírka	Výška	Dĺžka	Jedn. Hmotnos	Počet kusov	Hmotnosť	Trieda materiálu
		[m]	[m]	[m]	[kg/m ³]	[ks]	[kg]	
1	Stĺpik	0,12	0,12	1,920	420	2	23,2	C18
2	Priečla	0,1	0,1	1,200	420	2	10,1	C18
3	Krokva	0,08	0,08	0,325	420	4	3,5	C18
Hmotnosť [kg]							36,8	
Rezerva 10%							3,7	
Hmotnosť spolu [kg]							40,5	

Označenie	Popis	Šírka	Výška	Dĺžka	Jedn. Hmotnosť	Počet kusov	Hmotnosť	Trieda materiálu
		[m]	[m]	[m]	[kg/m ³]	[ks]	[kg]	
	Svorník Ø16 x220			0,22	1,578	2	0,7	5.6
	Matica M16			1	0,033	4	0,1	5.6
	Podložka 17			1	0,011	4	0,0	5.6
	Podložka P5x50-50			0,05	1,963	4	0,4	S235
	Platňa P8x120-125			0,125	7,536	4	3,8	S235
	Platňa P8x120-120			0,12	7,536	2	1,8	S235
	Výstuž Ø20 x250			0,25	2,466	2	1,2	S235
	Svorník Ø12 x160			0,16	0,887	4	0,6	5.6
	Matica M12			1	0,028	8	0,2	5.6
Hmotnosť [kg]							8,9	
Rezerva 10%							0,9	
Hmotnosť spolu [kg]							9,8	

POZNÁMKY

- ROZMERY JEDNOTLIVÝCH PRVKOV SÚ POŽADOVANÉ S MINIMÁLNE 15 CM REZERVOU.
- NOSNÉ KONŠTRUKCIE DREVA NATRIEŤ PROTIHNILOBNÝM NÁTEROM.
- STAVEBNÉ ÚPRAVY KOORDINOVAŤ S VÝKRESOM ARCHITEKTÚRY.
- MAXIMÁLNA VLHKOSŤ DREVA PRI ZABUDOVANÍ JE 20%.
- NEŠPECIFIKOVANÉ DETAILS KONŠTRUKCIE REALIZOVAŤ V RÁMCI MOŽNOSTÍ DODÁVATEĽA SO ZOHLADNENÍM STATICKEJ SCHÉMY (VIĎ. STATICKÝ POSUDOK).
- AK NIE JE VO VÝKRESE UVEDENÉ INAK, VŠETKY SKRUTKOVÉ SPOJE PREVIESŤ SKRUTKAMI M16 PEVNOSTI 5.6.
- VÝKRES NENAHRÁDZA VÝROBNÚ DOKUMENTÁCIU.
- ZÁKLADOVÚ ŠKÁRU JE POTREBNÉ ZALOŽIŤ DO NEZÁMRZNEJ HĽBKY PODĽA DANEJ LOKALITY A MRAZOVÉHO INDEXU.
- PREDPOKLADOM ZALOŽENIA OBJEKTU JE ZEMNÁ SYPANÁ HRÁDZA.

POUŽITÉ MATERIÁLY

- DREVENÉ REZIVO C18
- OZN. napr. 80/100 (ŠÍRKA PRVKU/ VÝŠKA PRVKU)
- BETÓN ZÁKLADOVÝCH PÄTIEK
- C20/25- XC1(SK)- CL0,2- Dmax16-S3
- ZHUTNENÝ ŠTRKOVÝ NÁSYP
- PO VRSTVÁCH ZO ZEMINY G3

ZHOTOVITEĽ PD: CYKLOPROJEKT S.R.O. LAURINSKÁ 18, 811 01 BRATISLAVA - STARÉ MESTO				CYKLOPROJEKT KOMPLEXNÉ RIŠENIE CYKLISTICKEJ DOPRAVY	
OBJEDNÁVATEĽ	MESTO VRÁBLE, HLAVNÁ 1221, 952 01 VRÁBLE	DÁTUM	10/2017		
HLAVNÝ PROJEKTANT	ING. BORIS AREŠTA	ČÍSLO ZÁKAZKY	20/2017		
ZOD. PROJEKTANT	ING. ARCH. ANDREJ JÁCHIM	PROFESIA	ARCHITEKT		
VYPRACOVAL	ING. ARCH. ANDREJ JÁCHIM, ING. STANISLAV JURČO	STUPEŇ PD	DSP+RS		
ZÁKAZKA: CYKLISTICKÝ CHODNÍK NITRA - VRÁBLE, IV. ETAPA - 1. ČASŤ		STAVEBNÝ OBJEKT	SO 06.1		
		MIERKA	1 : 50, 1 : 10		
		POČET A4	3 x A4		
PREDMET VÝKRESU: PREHLADNÝ VÝRES - STOJAN NA MAPU		PRÍLOHA Č. F-5		ČÍSLO PARÉ	