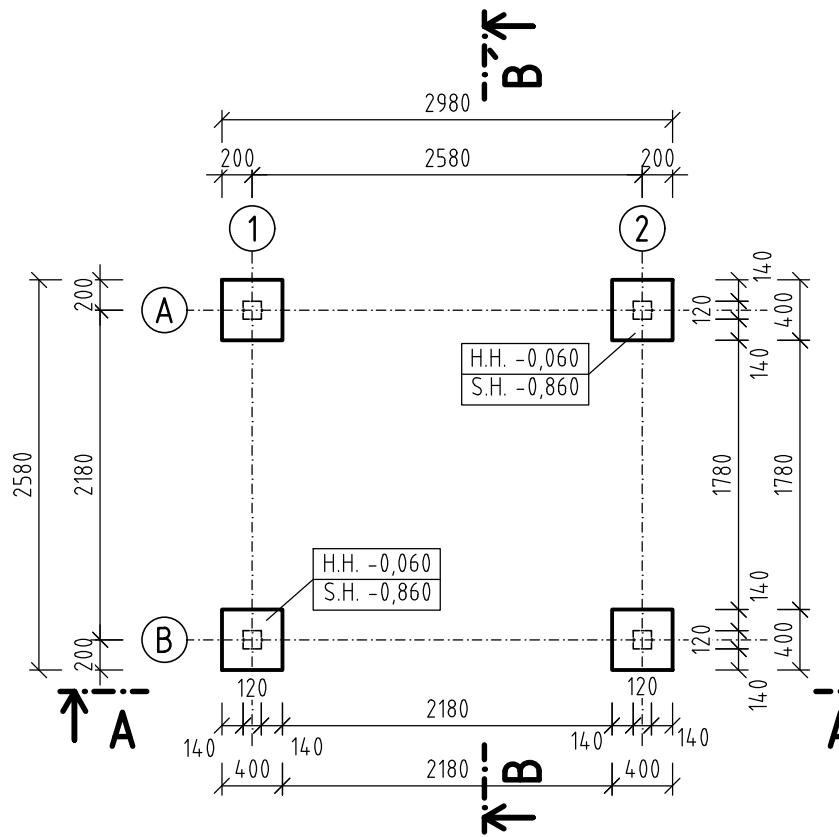


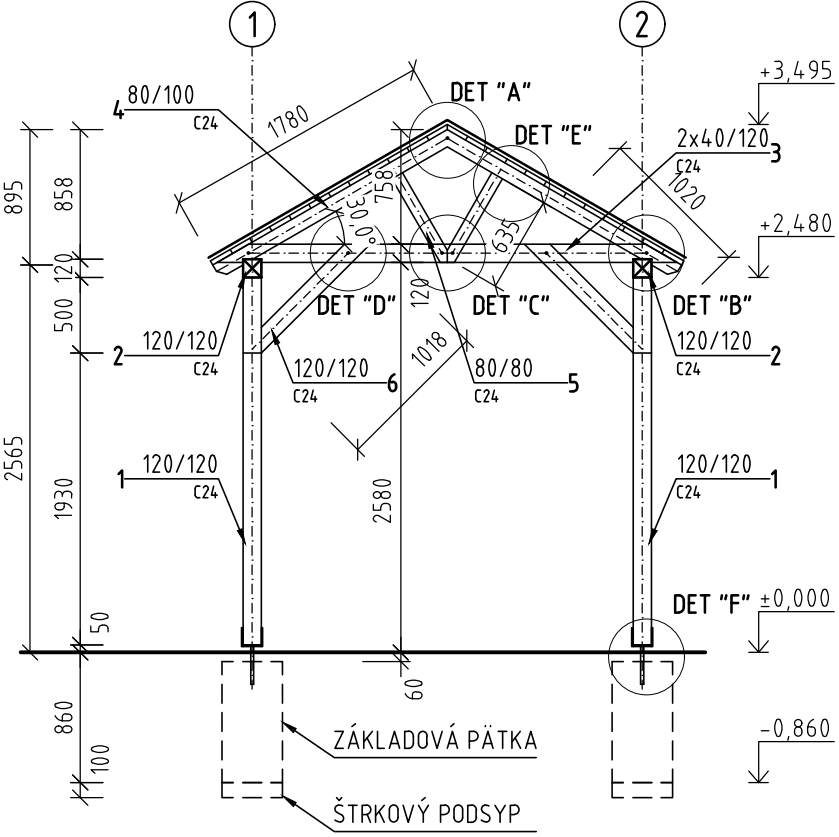
PRÍSTREŠOK PRE CYKLISTOV
PÔDORYS ZÁKLADOV

M 1:50



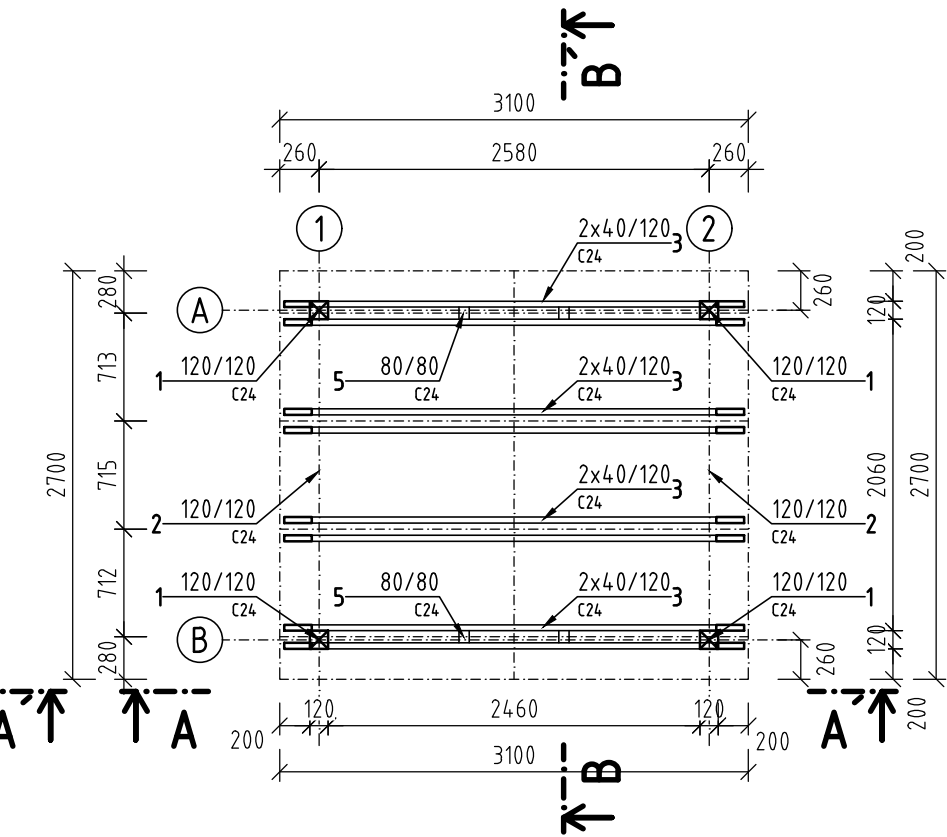
PRIEČNY REZ A-A'

M 1:50



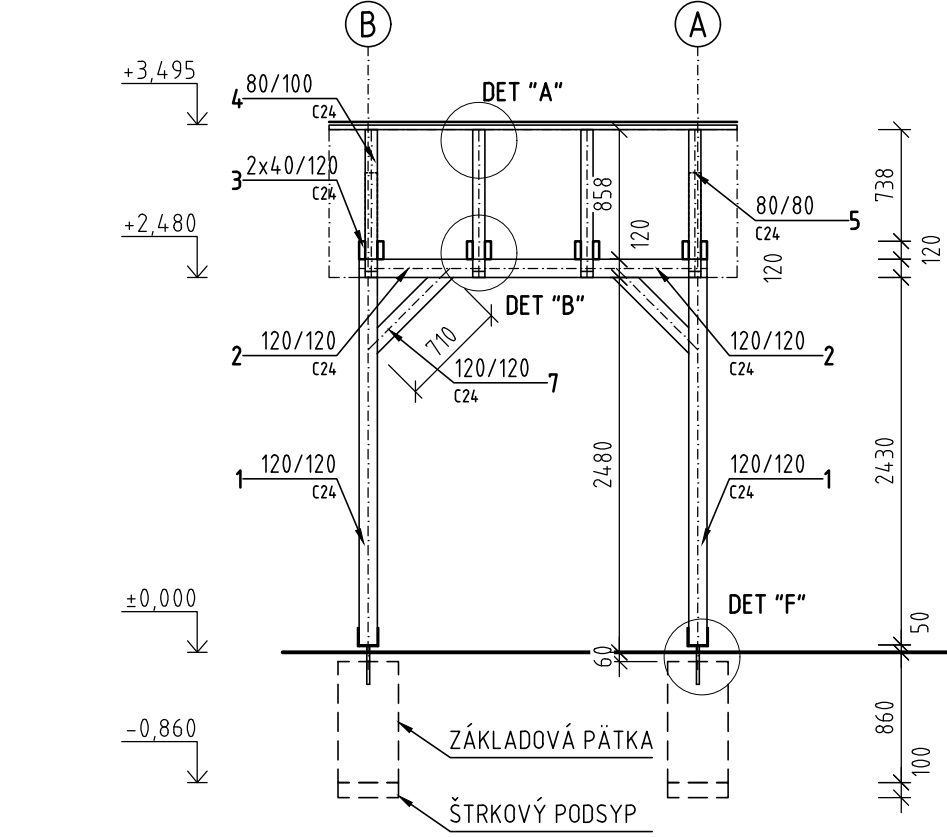
PÔDORYS STRECHY

M 1:50



POZDĽŽNY REZ B-B'

M 1:50



VÝKAZ MATERIÁLU

Označenie	Popis	Šírka	Výška	Dĺžka	Jedn. Hmotnosť	Počet kusov	Hmotnosť	Trieda materiálu
		[m]	[m]	[m]	[kg/m ³]	[ks]	[kg]	
1	Stĺpik	0,12	0,12	2,430	420	4	58,8	C24
2	Väznica	0,12	0,12	2,300	420	2	27,8	C24
3	Klieština	0,08	0,12	3,045	420	4	49,1	C24
4	Krokva	0,08	0,1	1,780	420	8	47,8	C24
5	Vzpera	0,08	0,08	0,635	420	4	6,8	C24
6	Pásik (vzpera)	0,12	0,12	1,020	420	4	24,7	C24
7	Pásik (vzpera)	0,12	0,12	0,710	420	4	17,2	C24
Hmotnosť [kg]							232,2	
Rezerva 10%							23,2	
Hmotnosť spolu [kg]							255,5	

Označenie	Popis	Šírka	Výška	Dĺžka	Jedn. Hmotnosť	Počet kusov	Hmotnosť	Trieda materiálu
		[m]	[m]	[m]	[kg/m ³]	[ks]	[kg]	
	Svorník Ø16 x220			0,22	1,578	20	6,9	5.6
	Matica M16			1	0,033	40	1,3	5.6
	Podložka 17			1	0,011	40	0,5	5.6
	Pásovina P4x40-600			0,6	1,256	8	6,0	S235
	Podložka P5x50-50			0,05	1,963	40	3,9	S235
	Platňa P8x120-125			0,125	7,536	8	7,5	S235
	Platňa P8x120-120			0,12	7,536	4	3,6	S235
	Výstuž Ø20 x250			0,25	2,466	4	2,5	S235
	Svorník Ø12 x160			0,16	0,887	8	1,1	5.6
	Matica M12			1	0,028	16	0,4	5.6
Hmotnosť [kg]							33,9	
Rezerva 10%							3,4	
Hmotnosť spolu [kg]							37,3	

POZNÁMKY

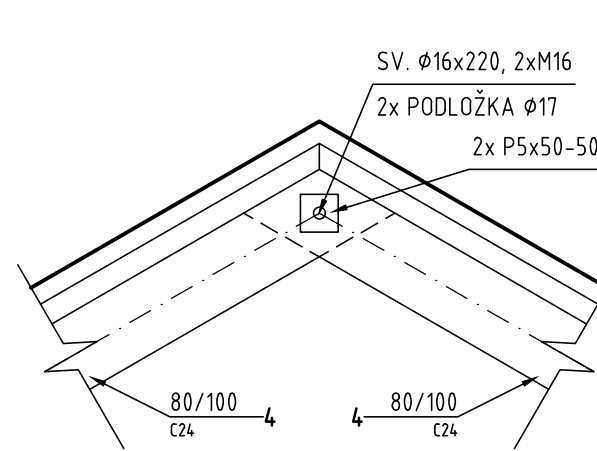
- ROZMERY JEDNOTLIVÝCH PRVKOV SÚ POŽADOVANÉ S MINIMÁLNE 15 CM REZERVOU.
- NOSNÉ KONŠTRUKCIE DREVA NATRIEŤ PROTIHNILOBNÝM NÁTEROM.
- STAVEBNÉ ÚPRAVY KOORDINOVAŤ S VÝKRESOM ARCHITEKTÚRY.
- MAXIMÁLNA VHLKOSŤ DREVA PRI ZABUDOVANÍ JE 20%.
- NESPECIFIKOVANÉ DETAILS KONŠTRUKCIE REALIZOVAŤ V RÁMCI MOŽNOSTÍ DODÁVATEĽA SO ZOHĽADNENÍM STATICKEJ SCHÉMY (VIÐ. STATICKÝ POSUDOK).
- AK NIE JE VO VÝKRESE UVEDENÉ INAK, VŠETKY SKRUTKOVÉ SPOJE PREVIESŤ SKRUTKAMI M16 PEVNOSTI 5.6.
- VÝKRES NENAHŔADZA VÝROBNÚ DOKUMENTÁCIU.
- ZÁKLADOVÝ ŠKÁRU JE POTREBNÉ ZALOŽIŤ DO NEZÁMRNEJ HĽBKY PODĽA DANEJ LOKALITY A MRAZOVÉHO INDEXU.
- PREDPOKLADOM ZALOŽENIA OBJEKTU JE ZEMNÁ SYPANÁ HRÁDZA.

POUŽITÉ MATERIÁLY

- DREVENÉ REZIVO C24
- OZN. napr. 80/100 (ŠÍRKA PRVKU/ VÝŠKA PRVKU)
- BETÓN ZÁKLADOVÝCH PÄTIEK
- C20/25- XC1(SK)- CL0,2- Dmax16-S3
- ZHUTNENÝ ŠTRKOVÝ NÁSYP
- PO VRSTVÁCH ZO ZEMINY G3

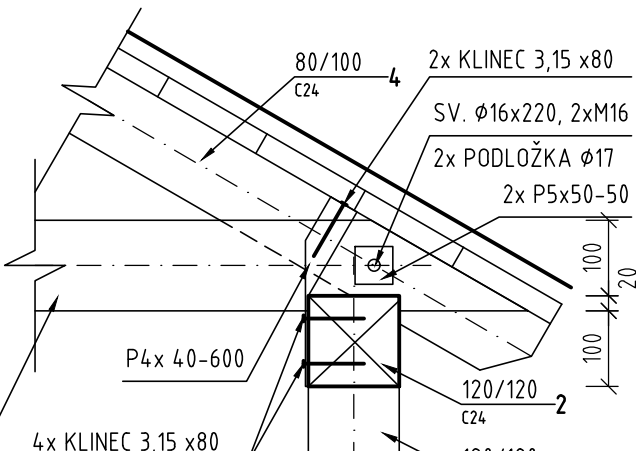
DETAIL "A"

M 1:10



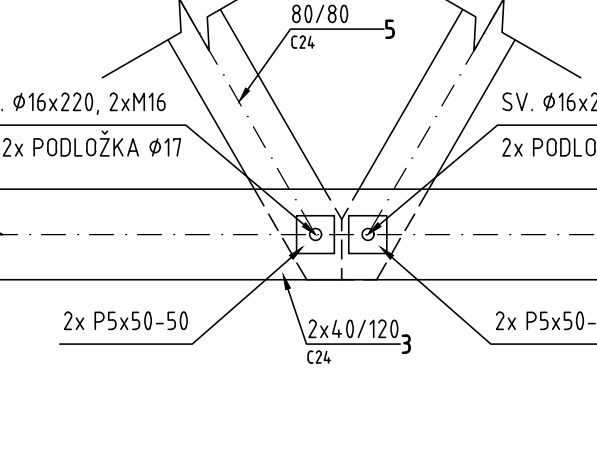
DETAIL "B"

M 1:10



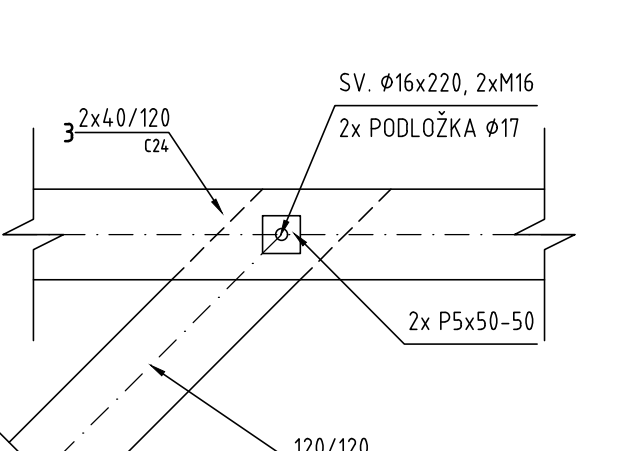
DETAIL "C"

M 1:10



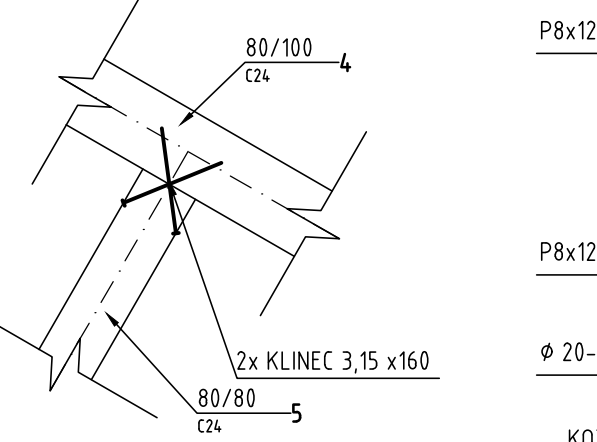
DETAIL "D"

M 1:10



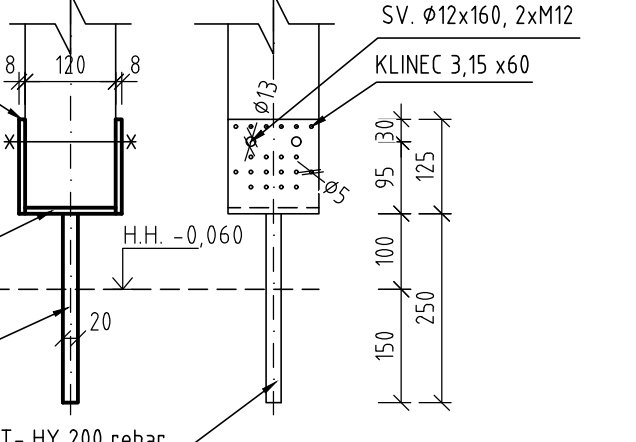
DETAIL "E"

M 1:10



DETAIL "E"

M 1:10



ZHOTOVITEĽ PD: CYKLOPROJEKT S.R.O. LAURINSKÁ 18, 811 01 BRATISLAVA – STARÉ MESTO			
OBJEDNÁVATEĽ	MESTO VRÁBLE, HLAVNÁ 1221, 952 01 VRÁBLE	DÁTUM	10/2017
HLAVNÝ PROJEKTANT	ING. BORIS AREŠTA	ČÍSLO ZÁKAZKY	20/2017
ZOD. PROJEKTANT	ING. ARCH. ANDREJ JÁCHIM	PROFESIA	ARCHITEKT
VYPRACOVAL	ING. ARCH. ANDREJ JÁCHIM, ING. STANISLAV JURČO	STUPEŇ PD	DSP+RS
ZÁKAZKA: CYKLISTICKÝ CHODNÍK NITRA – VRÁBLE, IV. ETAPA – 1. ČASŤ		STAVEBNÝ OBJEKT	SO 06.1
		MIERKA	1: 50, 1: 10
		POČET A4	4 x A4
PREDMET VÝKRESU: PREHLADNÝ VÝRES – PRÍSTREŠOK		PRÍLOHA Č. F-4	ČÍSLO PARÉ