

- LEGENDA
- 1- Ukončovací profil s odkvapovým nosom

2 - Tepelnoizolačný kontaktný systém z minerálnej vlny hr. 30 mm

3 - Paropriepustná samolepiaca okenná fólia

4 - APU lišta s výstužnou siečkou

5 - Nové plastové okno, izolačné trojsklo

6 - PUR pena

7 - Krycia samolepiaca PVC lišta

8 - Paronepriepustná samolepiaca okenná fólia

9 - Vnútorná omietka

10 - Oceľová pásovina

11 - Lepiaca malta

12 - Oceľová platňa

13 - Kotva HILTI

14 - Oceľový valcovaný L profil

15 - Rámová oceľová kotva okna

16 - Silikónový tmel

17 - Nízkoexpanzná montážna pena

18 - Vnútorný parapet

19 - Akrylový tmel

20 - Zatretie maltou a prestierkovanie

21 - Extrudovaný polystyrén hr. 20 mm nalepený k podkladu

22 - Paronepriepustná samolepiaca okenná fólia

23 - Osadzovací rám

24- Polyuretanový tmel

25 - Paropriepustná samolepiaca okenná fólia

26 - Nízkoexpanzná PUR pena

27 - Kotva parapetu pre zateplene fasády (nastaviteľná)

28 - Tesniaca páska komprimačná

29 - Ukončovací profil parapetu

30 - Parapet hliníkový - súčasť dodávky okna

OS5

OBVODOVÁ STENA SCHODISKA

- interiérová tenkovrstvá omietka + maľba

lepiaca stierka s vloženou sklotextílnou mriežkou

murivo s pórobetónových tvárnic, pevnostná trieda min P3, objemová hmotnosť min 450 kg/m3

lepidlo na lepenie izolačných dosiek

izolačné dosky z minerálnej vlny + kotvenie

lepiaca stierka s vloženou sklotextílnou mriežkou

lepiaca stierka

penetračný náter

paropriepustná silikátová omietka
- hr. 5 mm

hr. max 5 mm

hr. 250 mm

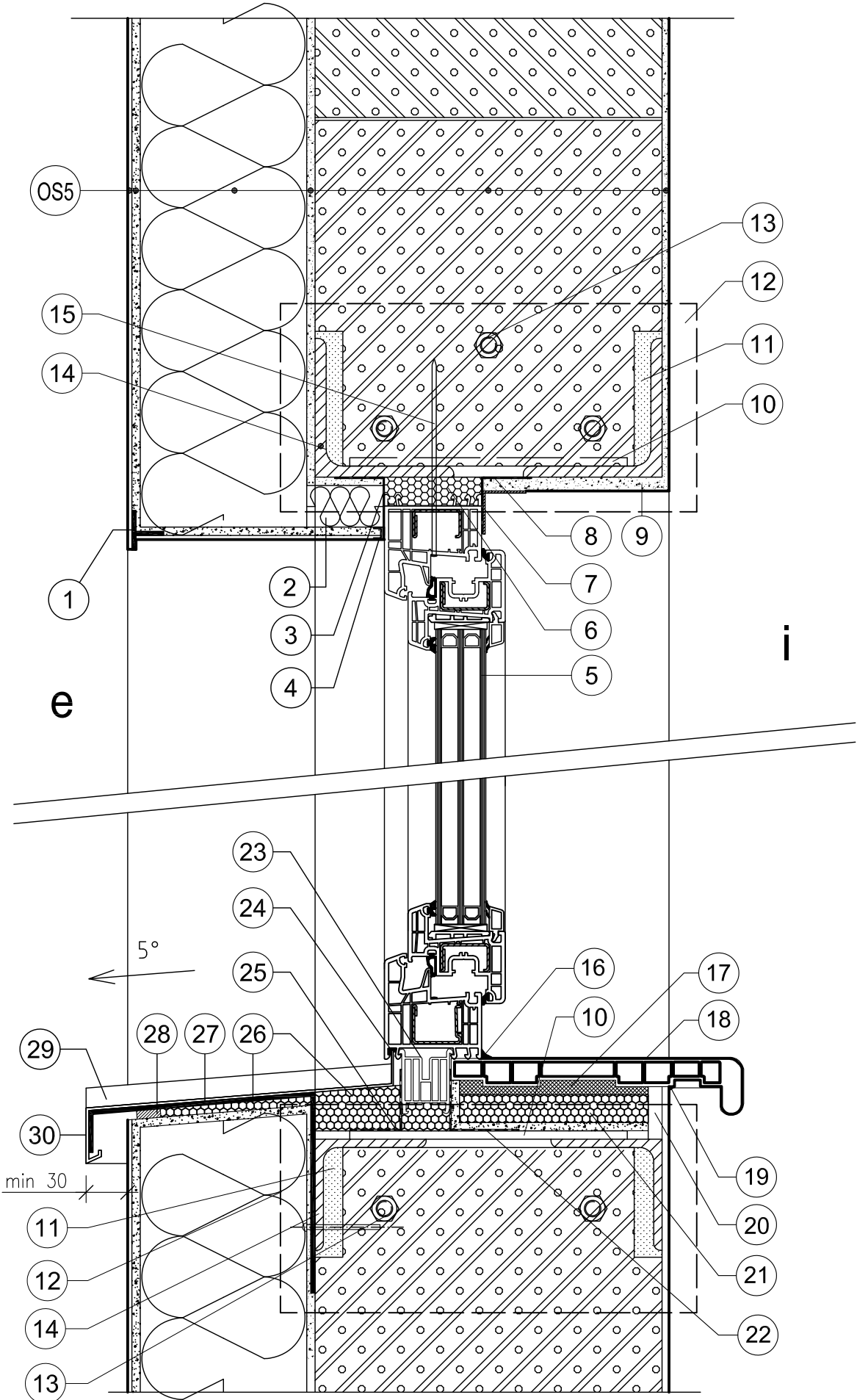
hr. max 10 mm

hr. 200 mm

hr. max 5 mm

hr. max 3 mm

hr. 2 mm



KLAMPIARSKÉ PRVKY - PARAPET



Parapet hliníkový - súčasť dodávky okna, presne zamerať na stavbe !

POZNÁMKY

- Presné rozmery zamerať na stavbe !!!
- Oceľová konštrukcia uchytenia obvodovej schodiskovej steny vid. presnejšie časť PD: Statika.
- Zhotovenie tepelnoizolačného systému realizovať podľa STN 73 2901 - Zhotovovanie vonkajších tepelnoizolačných kontaktných systémov (ETICS) a podľa technologického predpisu dodávateľa certifikovaného zateptovacieho systému.
- Montáž výplní okenných a dverných otvorov previesť v súlade s STN 73 3134 - Stavebné práce. Styk okenných konštrukcií a obvodového plášťa budovy. Požiadavky, zhotovovanie a skúšanie.

CSS Letokruhy, Žilina

Stavebné úpravy –zateplenie obvodového plášťa, ul. Karpatská 8

INVESTOR	Žilinský samosprávny kraj Komenského 48, 011 09 Žilina	
GENERÁLNY PROJEKTANT:	Ateliér Korenčík s.r.o. Ateliér Korenčík s.r.o.Tvrdého 4 010 01 Žilina	
PROJEKTANTČASTI PD:	Ateliér Korenčík s.r.o. Ateliér Korenčík s.r.o.Tvrdého 4 010 01 Žilina	

± 0,000 =	m.n.m (BpV)	
KÓTY V MM/DIMENSIONAL LINES IN MM		

revision/zmeny :			
date/dátum	revision/zmena	vypracoval/elaborated by	kontroloval/checked by

Zodpovedný projektant:	Ing. Lukáš Holubek	<div>ATELIÉR KORENČÍK</div> <div>Komplexné architektonické a inžinierské služby</div> <div>Vojtecha Tvrdého 4, 01001 Žilina, 0915345617</div>
Vypracoval:	Ing. Martina Ondáková	
kontroloval:	Ing. Michal Korenčík	

Hlavný inžinier projektu:	Ing. Michal Korenčík	<div>ATELIÉR KORENČÍK</div> <div>Komplexné architektonické a inžinierské služby</div> <div>Vojtecha Tvrdého 4, 01001 Žilina, 0915345617</div>
investor:	Žilinský samosprávny kraj Komenského 48, 011 09 Žilina	
lokalita:	k.ú. Žilina, p. č. C 7892	
akcia:	CSS Letokruhy, Žilina Stavebné úpravy –zateplenie obvodového plášťa, ul. Karpatská 8	Dátum: 05/2019
		Formát: 3xA4
		Stupeň PD: DSP
objekt:	SO 01 - Domov dôchodcov a sociálnych služieb	profesia: PS
		klasifikácia stavby:
		mierka: č.výkresu:
obsah : výkresu	Detail kotvenia schodiskovej steny	1 : 4
		A 20

OBŠAH TOHTO PROJEKTU JE DUŠEVNÝM VLASTNÍCTVOM AUTORA A JEHO POUŽITIE NA INÉ AKO ZMLUVNÉ ÚČELY JE PODMIENENÉ PÍSMOBNÝM SÚHLASOM