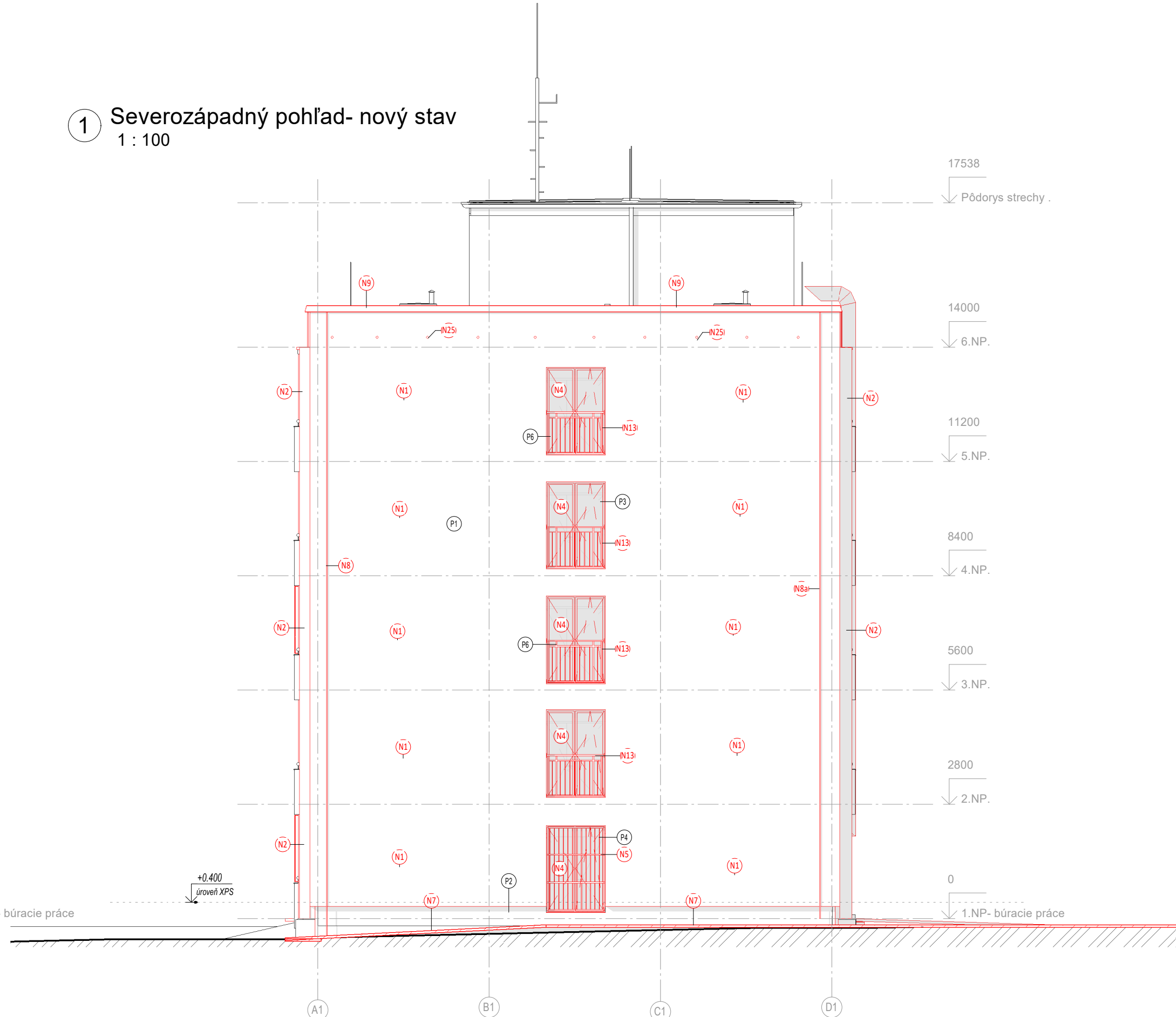


2 Severovýchodný pohľad -nový stav
1 : 100



1 Severozápadný pohľad- nový stav
1 : 100



Nový stav :

- N1 Zateplenie stien minerálnou izoláciou hr.200mm určenou na kontaktné zatepľovanie fasád
- N2 Zateplenie stien minerálnou izoláciou hr.50mm určenou na kontaktné zatepľovanie fasád /" pri loggiách bude zateplenie prevedené do v=300mm od podlahy extrudovaným polystyrénom, zvyšná časť steny bude zateplená minerálnou izoláciou/
- N3 Zateplenie sokla- izoláciou na báze expandovaného polystyrénu- soklová doska hr.150mm
- N4 Montáž okien vrátane vonkajšieho a vnútorného parapetu + Vyspravenie ometiek vnútorných ostiení
- N5 Montáž bezpečnostnej ochrannej mriežy
- N6 Montáž nových exteriérových dverí
- N7 Napenetrovanie podkladu suterénnej steny asfaltovým náterom, natavenie hydroizolácie, uloženie soklového polystyrénu a novej fólie s geotextiliou, zasypenie a zliutnenie štrom a vyhotovenie nového okapového chodníka zo zámkovej dlažby
- N8 Spätá montáž bleskozvodu
- N8a Montáž bleskozvodu-doplnenie k existujúcemu-vid. projekt Bleskozvod
- N9 Montáž nového oplechovania atiky plochej strechy + preplepenie PVC fóliou so strechou
- N10 Montáž nových vetracích mriežok
- N11 Montáž oplechovania striech nad lodžiami
- N13 Montáž zábradlia francúzskych okien
- N15 Vyhodenie novej schodiskovej steny s oknami/ Pórobetónové murivo hr.250mm +200mm zateplenie doskami z minerálnej izolácie určenej na kontaktné zatepľovanie fasád
- N19 Železobetónové parapety balkónov z vonku presietkovať a opatriť novou silikátovou ometkou /ait, premaľovať novou silikátovou fasádou farbou /
- N20 Stropy balkónových dosiek zo spodu presietkovať a opatriť ometkou a maľbou
- N22 Vyhodenie nového oplechovania na balkónoch a spätá montáž upravených madiel
- N23 Vyhodenie nového oplechovania základových pásov loggiových stien
- N24 Vyhodenie novej podlahy z keramickej dlažby v 1.NP a montáž okapnice balkónu
- N25 Montáž vetracích mriežok odvetrania strechy

POZNÁMKY:

- Pozn. 1: Hydroizoláciu obvodových stien vyviesť min. 300 mm nad okolitý upravený terén.
- Pozn. 2: Okapové chodníky a spevnené plochy spádovať 4% smerom od budovy.
- Pozn. 3: Zateplenie soklovej časti muriva - XPS soklová doska min. 600 mm pod upraveným terénom a max. do 600mm nad terénom
- Pozn. 4: Na loggiách vyhotoviť zateplenie stien do výšky 300mm od podlahy extrudovaným polystyrénom, zvašok doskami z kamennej vlny
- Pozn. 5: Vyspráva ometiek po výmene výplňových konštrukcií a výmaľba dotknutých plôch
- Pozn. 6: Zredukovať počet vetracích otvorov Ø50 strechy v obvodovej stene, každý druhý otvor upchať minerálnou vlnou

POZNÁMKY:

- Predpokladá sa vyspravenie vonkajších povrchov stien po uvoľnených častiach fasády (cca 20% z plochy)
- Pred zatepľovaním na stenu prikotviť príponky na uchytenie parapetov okien vid - Detaily
- Sedvičovú obvodovú stenu hr. 300mm pred zatepľovaním zosilniť dodatočným prikrovením membrány- podrobnejšie vid. Statika
- Zateplenie vyhotoviť na základe požiadaviek a postupov uvedených v ETICS 1 Použiť certifikovaný zatepľovací systém Lepenie platní z minerálnej vlny použit celoplošne.
- Pred zateplením vyhotoviť odtrhové skúšky.
- Všetky rozmery kontrolovať na stavbe !
- V pôdorysoch a rezoch PD- sú zakotované stavebné otvory okien a dverí bez zateplenia !
- Zateplenie vyhotoviť podľa odporúčanií skladu vybraného dodávateľa zatepľovacieho systému pri dodržaní všetkých zásad a pokynov.
- Pred montážou okien a dverí je potrebné vykonať meranie stavebných otvorov na mieste vybraným dodávateľom okien a dverí.
- Všetky výmery je potrebné pred realizáciou skontrolovať dodávateľmi.
- Táto dokumentácia nenahrádza dielenskú dokumentáciu dodávateľa.
- Všetky nejasnosti ako aj možné zmeny v projektovej dokumentácii je potrebné riešiť s autorom projektu.

POZNÁMKY:

- P1 - Exteriérová silikátová fasádna ometka napr. (Baumit SilikaTop, ...) - Farbu určí investor
- P2 - Dekoratívna ometka z farebných kamienkov na sokel, napr. (Baumit MosaikTop, ...) - Farbu určí investor
- P3 - Plastové okná a hliníkové dvere s izolčným trojsklo, farba biela, resp. odteň na výbere investora
- P4 - Bezpečnostná okenná mrieža, farba na výbere investora
- P5 - Fasádne vetracie mriežky hliníkové s pevnými lamelami.Farbu určí investor
- P6 - Oceľové zábradlie - Farbu určí investor

CSS Letokruhy, Žilina
Stavebné úpravy –zateplenie obvodového plášťa, ul. Karpatská 8

INVESTOR:	ŽILINSKÝ SAMOSPRÁVNÝ KRAJ, KOMENSKÉHO 48, 011 09 ŽILINA
GENERÁLNY PROJEKTANT:	Ateliér Koreňčík s.r.o. - Ateliér Koreňčík s.r.o.Tvrďého 4 010 01 Žilina
PROJEKTANT ČASTI PD:	Ateliér Koreňčík s.r.o. - Ateliér Koreňčík s.r.o.Tvrďého 4 010 01 Žilina

± 0,000 = m.n.m (BpV)

KÓTY V MM/DIMENSIONAL LINES IN MM

revision/zmeny :

date/dátum	revision/zmena	vypracoval/elaborated by	kontroloval/checked by

Zodpovedný projektant:	Ing. Lukáš Holubek
Vypracoval:	Ing. Jaroslav Turčák
kontroloval:	Ing. Michal Koreňčík



Hlavný inžinier projektu:	Ing. Lukáš Holubek
investor:	ŽILINSKÝ SAMOSPRÁVNÝ KRAJ, KOMENSKÉHO 48, 011 09 ŽILINA
lokalita:	k.ú.Žilina, p.č. C 7892



akcia:	CSS Letokruhy, Žilina Stavebné úpravy –zateplenie obvodového plášťa, ul. Karpatská 8
Dátum:	06/2019
Formát:	7x4
Stupeň PD:	DSP
profesia:	PS
Klasifikácia stavby:	
mierka:	L výkresu:
obsah:	Pohľady SV, SZ- nový stav
výkresu:	1 : 100 A 11b

OBSAH TOHTO PROJEKTU JE DUŠEVNÝM VLASTNÍCTVOM AUTORA A JEHO POUŽITIE NA INÉ AKO ZMLUVNÉ ÚČELY JE PODMIENENÉ PÍSMOBNÝM SÚHLASOM