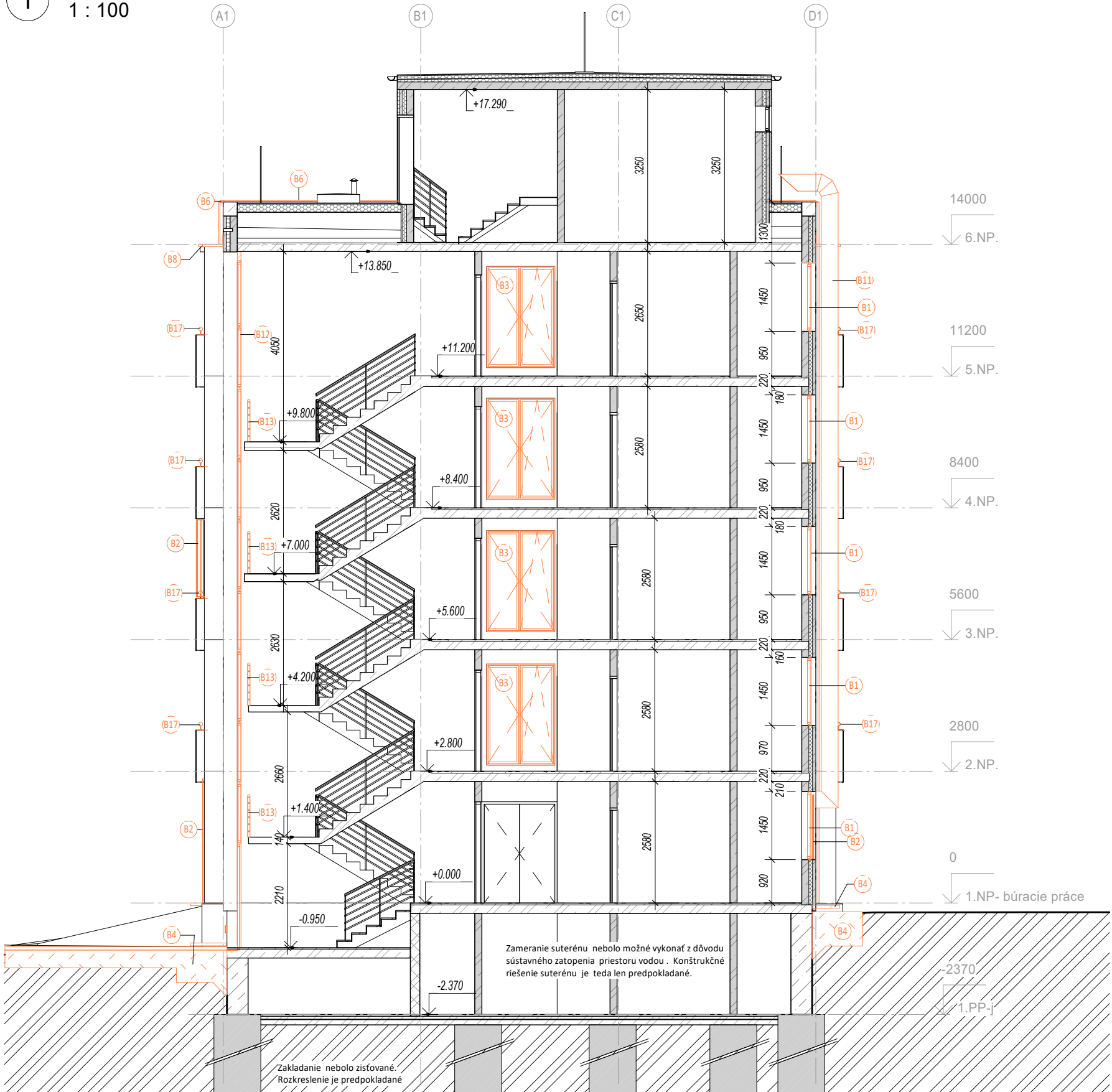


1 Rez A-A
1 : 100



Búracie práce:

- B1 Demontáž okien vrátane vonkajšieho a vnútorného parapetu
- B2 Demontáž bezpečnostnej ochrannej mreže
- B3 Demontáž dverí
- B4 Odstránenie okapového chodníka po celom obvode objektu a odkopanie suterénnej steny do hĺbky 700mm od terénu
- B6 Demontáž oplechovania atiky plochej strechy
- B8 Demontáž oplechovania strechy nad lodžiami
- B11 Demontáž nerezovej rúry odvetrania kuchyne
- B12 Demontáž ocelevej presklenej steny schodiska
- B13 Demontáž zábradlí na medzipodestách únikových schodísk
- B17 Na balkónoch vykonať demontáž nerezových madiel + úpravu ich dĺžky a demontáž oplechovania parapetov

LEGENDA MATERIÁLOV

- Obvodové sendvičové murivo hr.300mm
- Vnútorná železobetónová stena hr.150mm
- Pórobetónová priečka hr.150mm
- Nасыпанá zhutnená zemina
- Zemina pôvodná

Pozn. 1: Odstránenie uvoľnených častí omietky vonkajšej fasády (cca 20% z plochy)
Pozn. 2: Pred realizáciou zateplenia očistiť fasádu od rias, machov a nečistôt prípravkami nato určenými.
Pozn. 3: Sedvičovú obvodovú stenu hr. 300mm pred zatepľovaním zosilniť dodatočným prikotvením membrány- podrobnejšie viď. Statika

CSS Letokruhy, Žilina
Stavebné úpravy –zateplenie obvodového plášť'a, ul. Karpatská 8

INVESTOR:	ŽILINSKÝ SAMOSPRÁVNÝ KRAJ, KOMENSKÉHO 48, 011 09 ŽILINA	
GENERÁLNY PROJEKTANT:	Ateliér Korenčík s.r.o. Ateliér Korenčík s.r.o.Tvrdého 4 010 01 Žilina	
PROJEKTANT ČASTI PD:	Ateliér Korenčík s.r.o. Ateliér Korenčík s.r.o.Tvrdého 4 010 01 Žilina	

± 0,000 = m.n.m (BpV)

KÓTY V MM/DIMENSIONAL LINES IN MM

revision/zmeny :

date/dátum	revision/zmena	vypracoval/elaborated by	kontroloval/checked by

Zodpovedný projektant:	Ing. Lukáš Holubek	ATELIÉR KORENČÍK Komplexné architektonické a inžinierske služby Vojtecha Tvrdého 4, 01001 Žilina, 0915345617
Vypracoval:	Ing. Jaroslav Turčák	
kontroloval:	Ing. Michal Korenčík	

Hlavný inžinier projektu:	Ing. Lukáš Holubek	ATELIÉR KORENČÍK Komplexné architektonické a inžinierske služby Vojtecha Tvrdého 4, 01001 Žilina, 0915345617
investor:	ŽILINSKÝ SAMOSPRÁVNÝ KRAJ, KOMENSKÉHO 48, 011 09 ŽILINA	
lokalita:	k.ú.Žilina, p.č. C 7892	

akcia: **CSS Letokruhy, Žilina**
Stavebné úpravy –zateplenie obvodového plášťa, ul. Karpatská 8

objekt: SO 01 - Domov dôchodcov a sociálnych služieb

obsah :
výkresu Zvislý rez A-A - búracie práce

Dátum: 06/2019

Formát: 3xA4

Stupeň PD: DSP

profesia: PS

klasifikácia stavby:

mierka: č.výkresu:

1 : 100 A 09a

OBSAH TOHTO PROJEKTU JE DUŠEVNÝM VLASTNÍCTVOM AUTORA A JEHO POUŽITIE NA INÉ AKO ZMLUVNÉ ÚČELY JE PODMIENENÉ PÍSMOŇNÝM SÚHLASOM