

LEGENDA DOSTAVOVACÍCH PRÁC:

- NOVÁ KONŠTRUKCIA
- PŮVODNÁ KONŠTRUKCIA
- TEPELNÁ ISOLÁCIA STIEN A STROPOV
- SOKLOVÝ PERIMETER
- ZHUTNENÉ ŠTRKOVÉ LŮŽKO
- BETÓN

N1	OSADENIE NOVÉHO OCELOVÉHO PRESTREŠENIA VSTUPU S PLECHOVOU KRYTINOU
N2	STROPNÝ PODHLAD ZO SDK UKOTVENÝ DO STROPU OCELOVÉHO RÁMU MODULU
N3	NOVÉ ZÁKLADOVÉ PÁSY hr. 500 mm
N4	NOVÝ BETÓNOVÝ SCHOD (300/175mm) S NÁŠLAPNOU VRSTVOU Z KERAMICKÉJ DLAŽBY
N5	ZATEPLENIE SOKLU – SOKLOVÝ PERIMETER hr. 70mm
N6	OSADENIE NOVÝCH DAŽŮOVÝCH ZVODOV A ŽLABU – K1, K3
N7	SYSTÉMOVÉ SANITÁRNE ODEDOVACIE STENY Z DTDL (hr.30mm), VRÁTANE DVERÍ A NOŽÍČIEK
N8	NOVÝ BETÓNOVÝ OKAPOVÝ CHODNÍK (š. 500 mm)
N9	NOVÉ OPLECHOVANIE ATIKY Z POPLASTOVANÉHO PLECHU – K4
N10	NOVÉ OPLECHOVANIE UKONČENIA STRECHY Z POPLASTOVANÉHO PLECHU – K2
N11	NAPOJENIE NA EXISTUJÚCU ČASŤ BUDOVY UKONČENÉ TRVALOPRUŽNÝM UV STABILNÝM TMELOM
N12	DILATÁCIA MEDZI NOVOU A EXIST. ZÁKLADOVOU KONŠTRUKCIOU Z XPS hr. 50 mm
N13	KERAMICKÝ OBLKAD STIEN DO VÝŠKY 2000 mm
N14	NOVÝ BETÓNOVÝ CHODNÍK (š. 1200mm) NAPOJENÝ NA PŮVODNÚ BETÓNOVÚ SPEVNENÚ PLOCHU
N15	NOVÉ OPLECHOVANIE NAPOJENIA EXIST. ATIKY A NOVEJ Z POZINKOVANÉHO PLECHU – K5

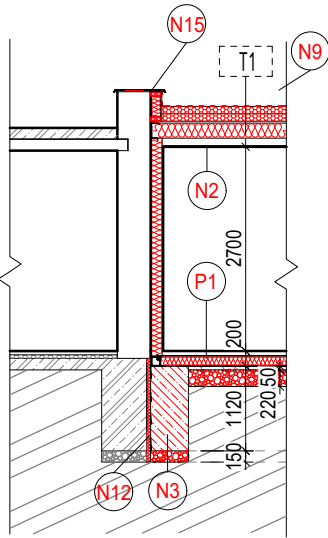
POZNÁMKA:




- PRI REALIZÁCII POSTUPOVAŤ V SÚLADE S PLATNÝMI STN A EN
- VŠETKY ROZMERY KONTROLOVAŤ NA STAVBE. STAVEBNÉ ÚPRAVY KOORDINOVAŤ S VÝKRESMI JEDNOTLIVÝCH PROFESIÍ.
- VŠETKY PŮVODNÉ STENY SÚ ZAKRESLENÉ VRÁTANE OMIETOK
- SPEVNENÉ PLOCHY, KTORÉ SÚ V KONTAKTE S OBVODOVÝMI KONŠTRUKCIAMI OBJEKTU, SPÁDOVAŤ SMEROM OD OBJEKTU.
- ODCHÝLKY OKAMŽITE OHLÁSIŤ INVESTORovi A STAVBYVEDÚCEMU.
- GENERÁLNY DODÁVATEL NESIE ZODPOVEDNOSŤ ZA OVERENIE ROZMEROV STAVBY OD POČIATKU JEJ REALIZÁCIE, PRÍPADNÉ NEZHODY JE NUTNÉ PRED REALIZÁCIou SAMOTNÝCH PRÁC KONZULTOVAŤ SO ZODPOVEDNÝM STAVEBNÝM DOZOROM.
- JEDNOTLIVÉ PROFESIE PREBERAŤ Z PROJEKTOV PROFESIÍ!
- PROJEKT NENAHRAĐZA VÝROBNÚ A DIELENSKÚ DOKUMENTÁCIU ZHOTOVITEĽA STAVBY!!!
- PRI REALIZÁCII STRIECH DODRŽAŤ STN 731901!!!
- NAVRHOVANÉ MATERIÁLY A VÝROBKY SÚ REFERENČNÉ, V PRÍPADE ZMENY JE POTREBNÉ ZACHOVAŤ ROVNOCENNÉ TECHNICKÉ PARAMETRE A KVALITU.
- PRI REALIZÁCII AKCEPTOVAŤ PRACOVNÉ POSTUPY VÝROBCU.

TÁTO DOKUMENTÁCIA JE DUŠEVNÝM MAJETKOM AUTOROV A JEJ POUŽITIE PODLIEHA AUTORSKÉMU ZÁKONU. ROZMERY NA STAVBE PREVERIŤ.

±0,000 = ÚROVEŇ PODLAHY NA 1.NP

REZ B-B'



STUPEŇ PD: PROJEKT PRE STAVEBNÉ POVOLENIE				02		INVESTOR:	
<div></div> <div>BEELIPRO</div> <div>BEELI PRO s.r.o., Ing. Ladislav BALOG Bojná 329 956 01 BOJNÁ</div>	HLAVNÝ PROJEKTANT:		ZODPOVEDNÝ PROJEKTANT:		VYPRACOVAL:		Obec Most pri Bratislave Bratislavská ulica 96/98 Most pri Bratislave
	Ing. Ladislav Balog		Ing. Peter Strapko		Ing. Ondrej Kluka		
<div></div> <div>BEELIPRO</div> <div>BEELI PRO s.r.o., Ing. Ladislav BALOG Bojná 329 956 01 BOJNÁ</div>		NÁZOV A MIESTO STAVBY:				ZÁK. ČÍSLO:	18-7035
		Prístavba a rekonštrukcia školskej jedálne základnej školy Most pri Bratislave, k.ú. Most pri Bratislave parc.č.:807/48				FORMÁT:	420x297
						MIERKA:	1:100
						DÁTUM:	03/2019
SPRACOVATEĽ ČASTI:		STAVEBNÝ OBJEKT:		STAVEBNÝ OBJEKT:			
<div></div> <div>BEELIPRO</div> <div>BEELI PRO s.r.o., Ing. Ladislav BALOG Bojná 329 956 01 BOJNÁ</div>		Jedáleň		SO 01			
		NÁZOV VÝKRESU:		ČÍSLO VÝKRESU:		REVÍZIA:	
		Rez A-A' - navrhovaný stav		AA 09		00	
PROFESIE:		Architektonicko-stavebné riešenie		ČASŤ:		C.1.1	