





TÁTO DOKUMENTÁCIA JE DUŠEVNÝM MAJETKOM AUTOROV A JEJ POUŽITIE PODLIEHA AUTORSKÉMU ZÁKONU.
ROZMERY NA STAVBE PREVERIŤ.

±0,000 = ÚROVEŇ PODLAHY NA 1.NP

STUPEŇ PD: PROJEKT PRE STAVEBNÉ POVOLENIE				02		INVESTOR:			
 BEELIPRO BEELI PRO s.r.o., Ing. Ladislav BALOG Bojná 329 956 01 BOJNÁ		HLAVNÝ PROJEKTANT:		ZODPOVEDNÝ PROJEKTANT:		VYPRACOVAL:			
		Ing. Ladislav Balog		Ing. Peter Strapko		Ing. Ondrej Kluka			
 BEELIPRO BEELI PRO s.r.o., Ing. Ladislav BALOG Bojná 329 956 01 BOJNÁ		NÁZOV A Miesto STAVBY: Prístavba a rekonštrukcia školskej jedálne základnej školy Most pri Bratislave, k.ú. Most pri Bratislave parc.č.:807/48				ZÁK. ČÍSLO:		18-7035	
						FORMÁT:		210x297	
						MIERKA:		1:100	
						DÁTUM:		03/2019	
 BEELIPRO BEELI PRO s.r.o., Ing. Ladislav BALOG Bojná 329 956 01 BOJNÁ		STAVEBNÝ OBJEKT:				STAVEBNÝ OBJEKT:			
		Jedáleň				SO 01			
		NÁZOV VÝKRESU:				ČÍSLO VÝKRESU:		REVÍZIA:	
 BEELIPRO BEELI PRO s.r.o., Ing. Ladislav BALOG Bojná 329 956 01 BOJNÁ		VÝKAZ KLAMPIARSKÝCH KONŠTRUKCIÍ				AA 13		00	
		PROFESIE:				ČASŤ:		C.1.1	
		Architektonicko-stavebné riešenie							

STUPEŇ PD:	PROJEKT PRE STAVEBNÉ POVOLENIE	INVESTOR: Obec Most pri Bratislave Bratislavská ulica 96/98 Most pri Bratislave
NÁZOV STAVBY:	Prístavba a rekonštrukcia školskej jedálne základnej školy	

OZN.:

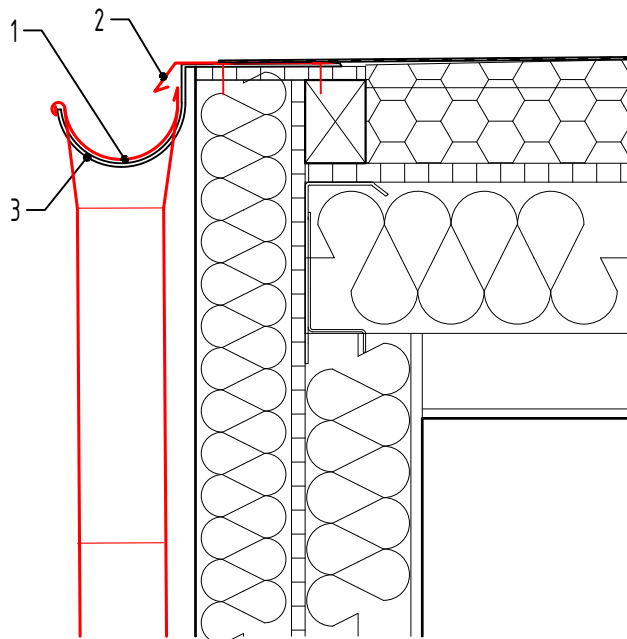
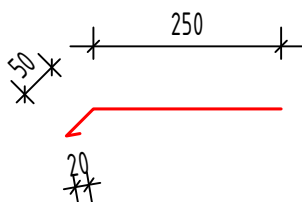
K1

RŠ = 320 mm



K2

RŠ = 320 mm



POPIS

Okvapový žlab

- 1 - Žlab Ø150, RŠ 320 mm
2 - Oplechovanie, RŠ 320 mm
3 - Háč

ROZVINUTÁ ŠÍRKA (mm)

K1-320, K2-320

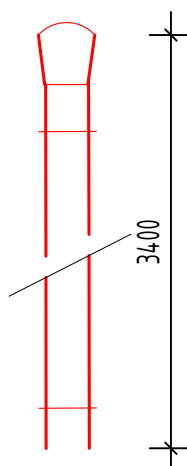
MNOŽSTVO SPOLU

K1-21,05m, K2-20,75m

Materiál klampiarskych prvkov: Pozinkovaný plech - K1,
poplastovaný plech - K2

OZN.:

K3



POPIS

Dažďový zvod

ROZVINUTÁ ŠÍRKA (mm)

Ø100mm

MNOŽSTVO SPOLU


K3-6,8m,

Materiál klampiarskych prvkov: Pozinkovaný plech

Všetky rozmery prekontrolovať na stavbe!

PROJEKT nenahrádza výrobnú a dielenskú dokumentáciu zhotoviteľa stavby !!!

Výber všetkých povrchových úprav a prvkov je nutné pri realizácii konzultovať s investorom!

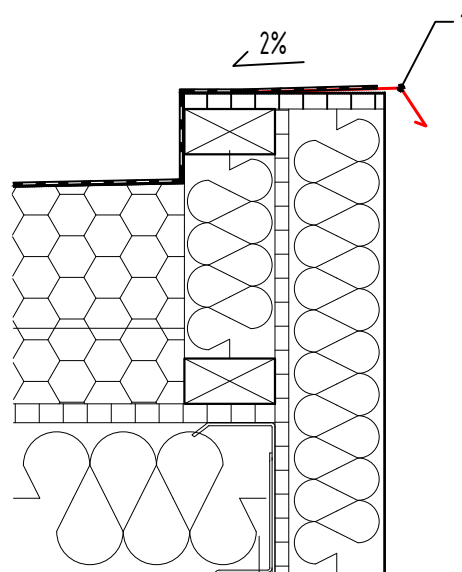
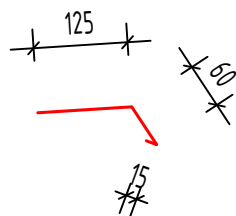
 BEELIPRO BEELI PRO s.r.o., Ing. Ladislav BALOG Bojná 329 956 01 BOJNÁ	Klampiarske konštrukcie			STAVEBNÝ OBJEKT:	S0 01		
	Obsah výkresu je duševným majetkom autorov a jeho použitie podlieha autorskému zákonu			DÁTUM:	03/2019		
	PROFESIA:	ZÁKAZKA	STUPEŇ	PROFESIA	ČÍSLO VÝKRESU	REVÍZIA	
	Architektonicko konštrukčné riešenie	18-7035	02	A A	13	00	

STUPEŇ PD:	PROJEKT PRE STAVEBNÉ POVOLENIE	INVESTOR: Obec Most pri Bratislave Bratislavská ulica 96/98 Most pri Bratislave
NÁZOV STAVBY:	Prístavba a rekonštrukcia školskej jedálne základnej školy	

OZN.:

K4

RŠ = 200 mm



POPIS

Oplechovanie atiky

ROZVINUTÁ ŠÍRKA (mm)

200

MNOŽSTVO SPOLU

35,55 m

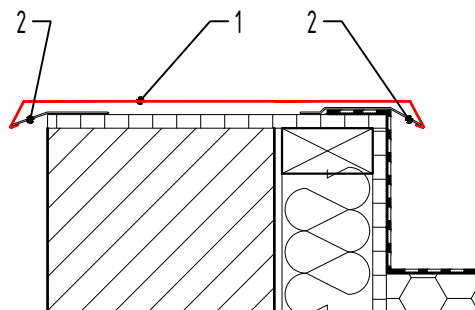
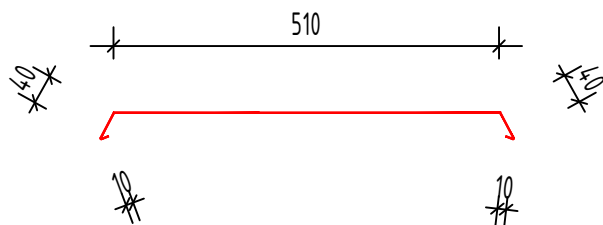
- 1 - Oplechovanie z poplastovaného plechu, RŠ 200 mm
- 2 - Povlaková Hl natavená na poplastovaný plech
- 3 - Separáčna vrstva
- 4 - OSB doska hr 22mm

Materiál klampiarskych prvkov: Poplastovaný plech

OZN.:

K5

RŠ = 610 mm



POPIS

Oplechovanie napojenia atika a atiky

ROZVINUTÁ ŠÍRKA (mm)

610

MNOŽSTVO SPOLU

9,8 m

- 1 - Oplechovanie napojenia atika a atiky, RŠ 610 mm
- 2 - Príponka

Materiál klampiarskych prvkov: Pozinkovaný plech

Všetky rozmery prekontrolovať na stavbe!

PROJEKT nenahrádza výrobnú a dielenskú dokumentáciu zhotoviteľa stavby !!!

Výber všetkých povrchových úprav a prvkov je nutné pri realizácii konzultovať s investorom!



BEELIPRO

BEELI PRO s.r.o.,
Ing. Ladislav BALOG
Bojná 329
956 01 BOJNÁ

Klampiarske konštrukcie

Obsah výkresu je duševným majetkom autorov
a jeho použitie podlieha autorskému zákonu

PROFESIA:

Architektonicko konštrukčné riešenie

ZÁKAZKA

18-7035

STUPEŇ

02

STAVEBNÝ
OBJEKT:

SO 01

DÁTUM:

03/2019

PROFESIA

A A

ČÍSLO VÝKRESU

13

REVÍZIA

00