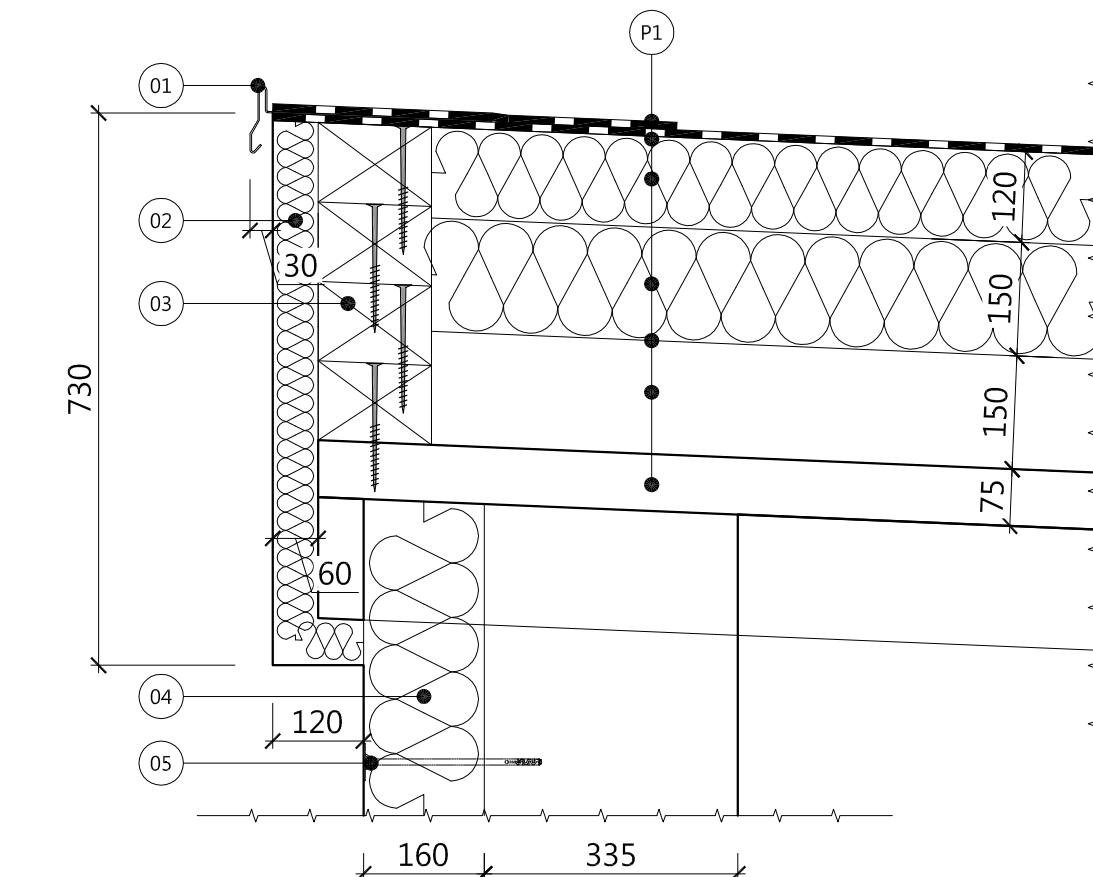


DETAIL "a"



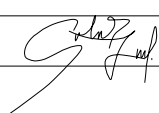
P1 SKLADBA STRECHY

- STRECHA - Hydroizolačná fólia napr.: FATRAFOL 804
- GEOTEXTÍLIA TATRATEX 400g/m²
- TEPELNÁ IZOLÁCIA NOBASIL SPE 70 kPa HR. 120 mm
- TEPELNÁ IZOLÁCIA NOBASIL SPN 40 kPa HR. 150 mm
- GEOTEXTÍLIA TATRATEX 400g/m²
- EXIST. ASFALTOVÁ KRYTINA - bude slúžiť ako parozábrana
- EXIST. TEPELNOIZOLAČNÁ VRSTVA
- EXIST. ŽB STROPNÝ PANEL

- 01 ZÁVETERNÁ LIŠTA "K5" Z POPLASTOVANÉHO PLACHU
- 02 TEPELNO IZOLAČNÁ DOSKA "XPS" hr.: 60mm
- 03 DREVENÝ HRANOL 150/112mm; dl: 12,655m; 8KS
- 04 TEPELNO IZOLAČNÁ DOSKA "160mm EPS-F"
- 05 PVC KOTVA IZOLAČNEJ DOSKY

SADA ČÍSLO:

PROJEKT V ROZSAHU PRE STAVEBNÉ POVOLENIE A REALIZÁCIU STAVBY

Vypracoval:	ing.arch. Sobčák Jozef		ing.arch. Sobčák Jozef architektúra - design
Kontroloval:	ing.arch. Sobčák Jozef		
Zodp. projektant:	ing.arch. Sobčák Jozef		

Názov stavby:	SOŠ poľnohospodárstva a služieb na vidieku, Žilina - stavebné úpravy prevádzkovej budovy	ing.arch. Sobčák Jozef architektúra - design
Investor:	Žilinský samosprávny kraj, Ul. Komenského 48, 011 09 Žilina	
Miesto stavby:	SOŠ poľnohospodárstva a služieb na vidieku, č.p. 5413/2	
Stupeň projektu:	Projekt pre stavebné povolenie a realizáciu stavby	Profesia: KONŠTRUKCIE
Autor:	ing.arch. Sobčák Jozef	Dátum: 09/2016
Zodp. projektant:	ing.arch. Sobčák Jozef	Mierka: 1:10
Stavebný objekt:	SO 01 - Učebňa veterinárnej ambulancie	Zakázka: 629/2016/OI
Názov výkresu:	DETAIL "a"	Číslo výkresu: 09-1